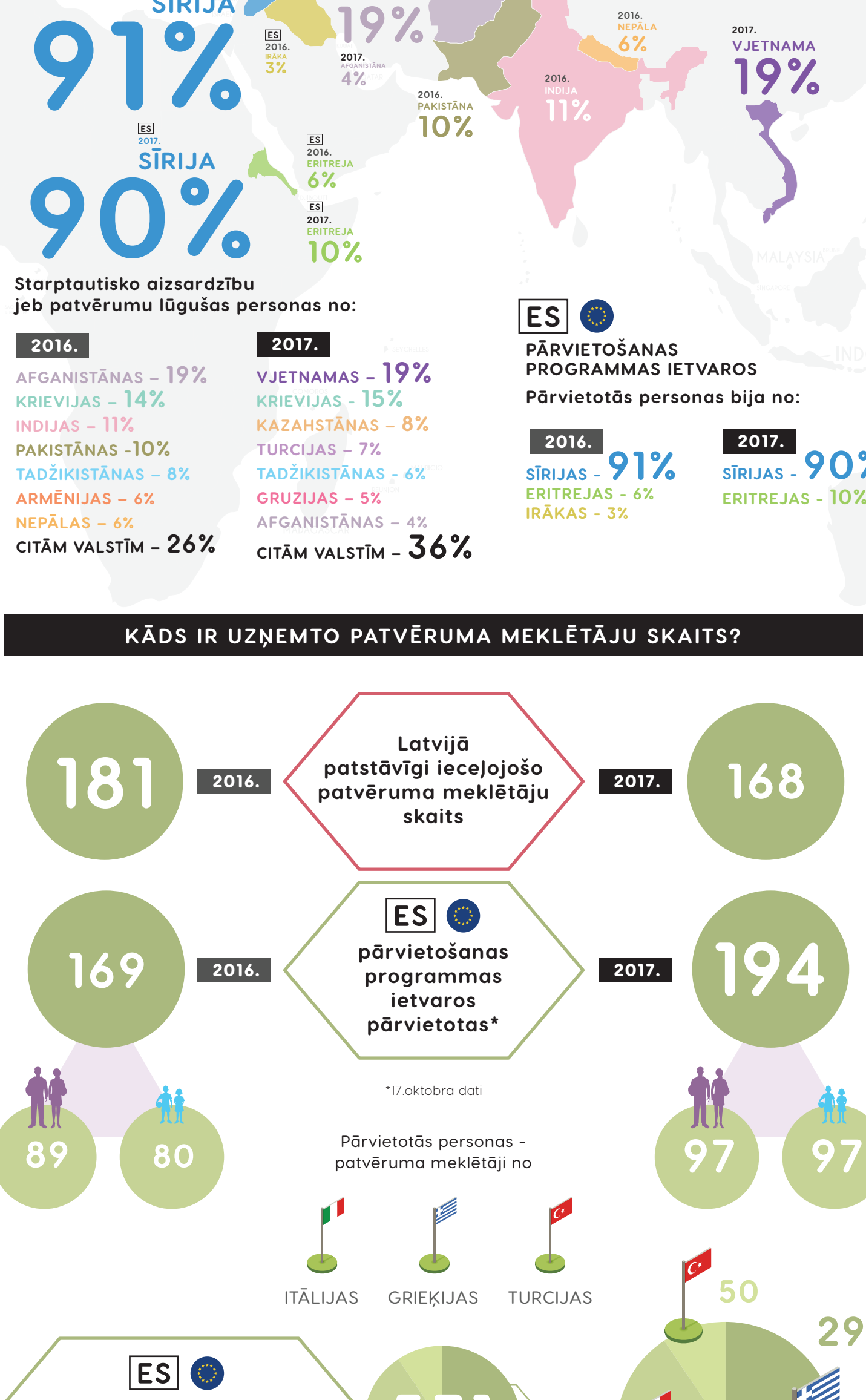


PATVĒRUMA MEKLĒTĀJU, BĒGLU UN PĒRSONU AR ALTERNATĪVO STATUSU UZŅĒMŠANA UN SOCIĀLEKONOMISKĀ IEKĻAUSĀNA LATVIJĀ

NO KURIENES PATVĒRUMA MEKLĒTĀJI IERODAS LATVIJĀ?



KĀDS IR UZŅĒMTO PATVĒRUMA MEKLĒTĀJU SKAITS?



SOCIĀLEKONOMISKĀ IEKĻAUSĀNA

SOCIĀLĀ DARBINIEKA UN SOCIĀLĀ MENTORA ATBALSTS

SOCIĀLAIS DARBINIEKS UN SOCIĀLAIS MENTORS – cilvēki, kas sniedz atbalstu personām integrēties sabiedrībā

- Palīdzība dokumentu kārtrošanā (iesniegumi PMLP, bankās, pašvaldībās u.c.)
- Došanās līdzi uz iestādēm – NVA, PMLP, medicīnas un izglītības iestādēm u.c.
- Sniedz atbalstu sadzīves jautājumu risināšanā



ATBALSTS IEKĻAUSĀNAI LATVIJAS DARBA TIRGŪ

Patvēruma meklētājiem, kas nonāk Patvēruma meklētāju centrā

- Semināri un individuālas konsultācijas** par nodarbinātību Latvijā, analīzē katras personas spējas un zināšanas un piemērojot katram atbilstošo risinājumu.
- Informatīva brošūra "PIRME SOĻI CEĻĀ UZ DARBU?"** latviešu, angļu, arābu valodā par nodarbinātību, izglītību, mācību, sociālo atbalstu
- Infografika "KĀ ATRAST DARBU?"** latviešu, angļu un krievu valodā
- Latviešu valodas ievadkurss** latviešu valodā 120 h

Bēgļiem un personām ar alternatīvo statusu pēc reģistrācijas NVA

- Personas prasmi un motivācijas izziņošana
- Individuālais darba meklēšanas plāns
- Latviešu valodas kursi bez starpniekvalodas
- Konkrētās prasmes paaugstināšanas kursi un profesionālā apmācība
- Palīdzība vakānu meklēšanā un CV izveidošanā
- Subsīdētā darba vieta
- Līdzdalība intervijā pie darba devēja
- Darba līguma tulkošana bezdarbniekam saprotamā valodā

Sekošana darba gaitām vēl 6 mēnešus pēc darba uzsākšanas – konsultāciju sniegšana darba devējam un darba ņēmējam pēc nepieciešamības.

INFORMĀCIJAS CENTRS IMIGRANTIEM

VIENAS PIETURAS AĢENTŪRA – INFORMĀCIJAS CENTRS IMIGRANTIEM (Iesteno NVO "Patvērums "Drošā māja"")

- Sniedz informāciju un atbalstu visā Latvijā – RIGĀ, LIELPĀJĀ, JELGAVĀ, DAUGAVPILĪ, CĒSĪS (ieskaitot mēģinājumus) starptautiskās aizsardzības personām
- No 18.05.2016. līdz 30.09.2017. ATBALSTS SNIEGTS: 2081 no 74 valstīm
- Visbiežāk konsultēti par uzturēšanās atļaujām, nodarbinātības un biznesa iespējām, veselības aprūpi un izglītības iespējām. Nodrošina arī psihologa konsultācijas
- 3069 apmeklējumi konsultēti gan klātienē, gan telefoniski, gan elektroniskā veidā
- Nodrošina 31 tuku, kurī pārziņa arī tādas retas valodas kā DARI, FARSI, PUŠTU, URDU, ARĀBU, TADŽIKU, KURDU, PUNŽĀBU, TURKU, UZBEKU, HINDI, TAMILU, BENGĀLU
- 71 īpaši pasākumā apmācīti pašpalīdzību darbinieki un citi palīgpersonas speciālisti darbam ar imigrantiem

Pilnveido www.integration.lv – nozīmīgu informācijas platformu

ATBALSTA PASĀKUMI STARPTAUTISKĀS AIZSARDZĪBAS PERSONĀM (Iesteno NVO "Patvērums "Drošā māja"")

ATBALSTĪTA

401 persona no 22 valstīm

KURAI NEPIECIEŠAMA STARPTAUTISKĀS AIZSARDZĪBAS, nodrošinot:

- PIEMĒROTUS KURSUS UN INFORMĀTĪVOS PASĀKUMUS, lai veicinātu iekļaušanos Latvijas sabiedrībā – par to, kā Latvijā izmantot nodarbinātības, izglītības, veselības aprūpes, mācību tīklus, atbilstoši sistēmas bēgļiem u.c. risināšanas iespējas
- nodrošina komunikāciju dzimtajā valodā – TIGRĪNU, ARĀBU, KURDU, TADŽIKU, GRUZĪNU, HINDI, URDU, SPĀNU, TAMILU, DARI, BENGĀLU UN TURKU, FRANČU, KRIEVU
- īpašas tīmekļvietnes www.becksl.lv pilnveidošana, kurā ē valodās pieejama praktiska informācija bēgļu atbilstoši izglītības un pieaugušajiem, gan bērniem

KĀDS ATBALSTS TIEK SNIEGTS NEPIĻNGADĪGAJĒM PATVĒRUMA MEKLĒTĀJIEM IZGLĪTĪBAS JOMĀ?

Izglītības ieguve tiek nodrošināta:

- Patvēruma procedūras laikā, kā arī 3 MĒNEŠU LAIKĀ** pēc pilsonības un migrācijas lietu pārvaldes sniegtas informācijas par bērnu un alternatīvā statusa piešķiršanu
- Izglītības iestādēs, kas īsteno izglītības programmu latviešu valodā**
- skolēna vecumam atbilstošā klasē, nodrošinot mācību priekšmetu apguvi individuāli**

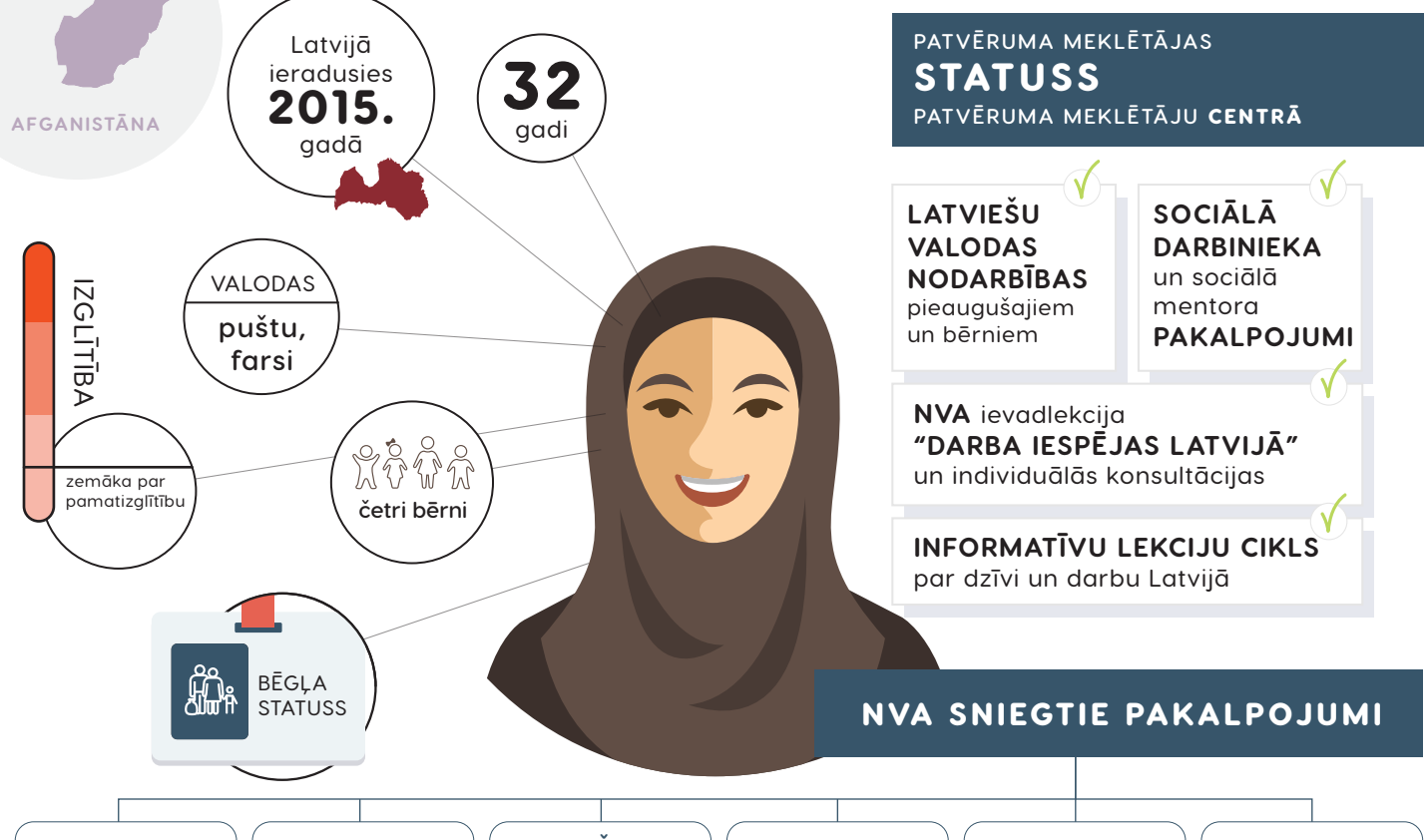
IZGLĪTĪBAS UN ZINĀTNES MINISTRIJA

- Nosaka izglītības iestādes, kurās bērns tiešgms mācīties, un slēdz līgumus
- piešķir finansējumu izglītības nodrošināšanai un kontrolē tā izlietošanu
- saņem no izglītības iestādes nepieciešamo informāciju par katru bērnu
- informē skolu, ja bērns dodas bēgļa vai alternatīvas statusa patvēruma meklētājam pirms tā reģistrācijas NVA
- organizē pedagogu tālākizglītības kursus

KĀ BĒGLI INTEGRĒJAS LATVIJAS DARBA VIDĒ?

SOCIĀLAIS PORTRETS

SIĒVIETE NO AFĢANISTĀNAS

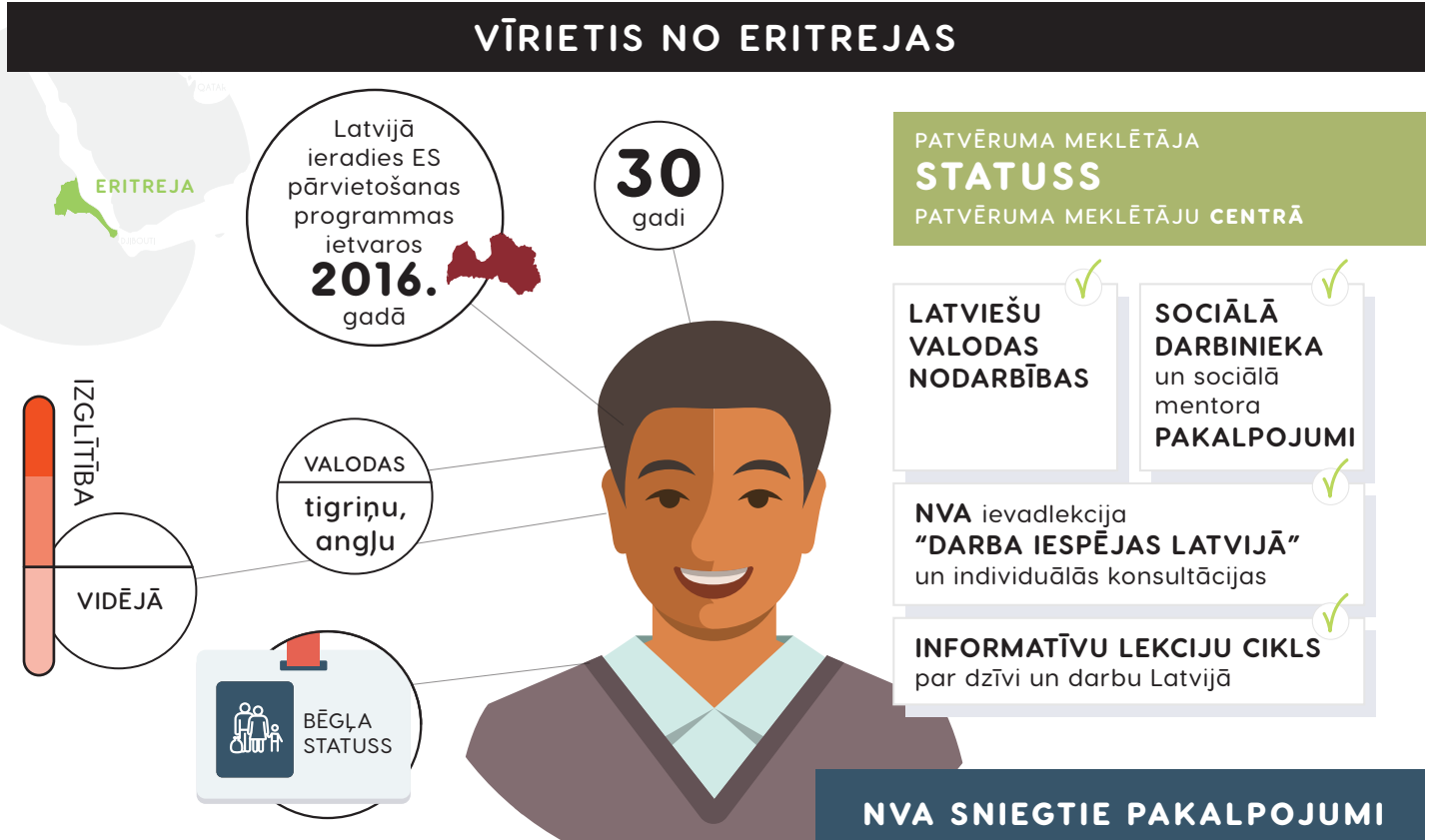


IKDIENA LATVIJĀ 6 MĒNEŠUS PĒC DARBA UZSĀKŠANAS

- Darbs mazumtirdzniecības nozarē
- Dzīve trētā dzīvoklī Rīgā
- Privātsiņģunā latviešu valodā
- bērni apmeklē skolu un mācās latviešu valodā

SOCIĀLAIS PORTRETS

VĪRIETIS NO ERITREJAS



IKDIENA LATVIJĀ GADU PĒC IERAŠANĀS LATVIJĀ

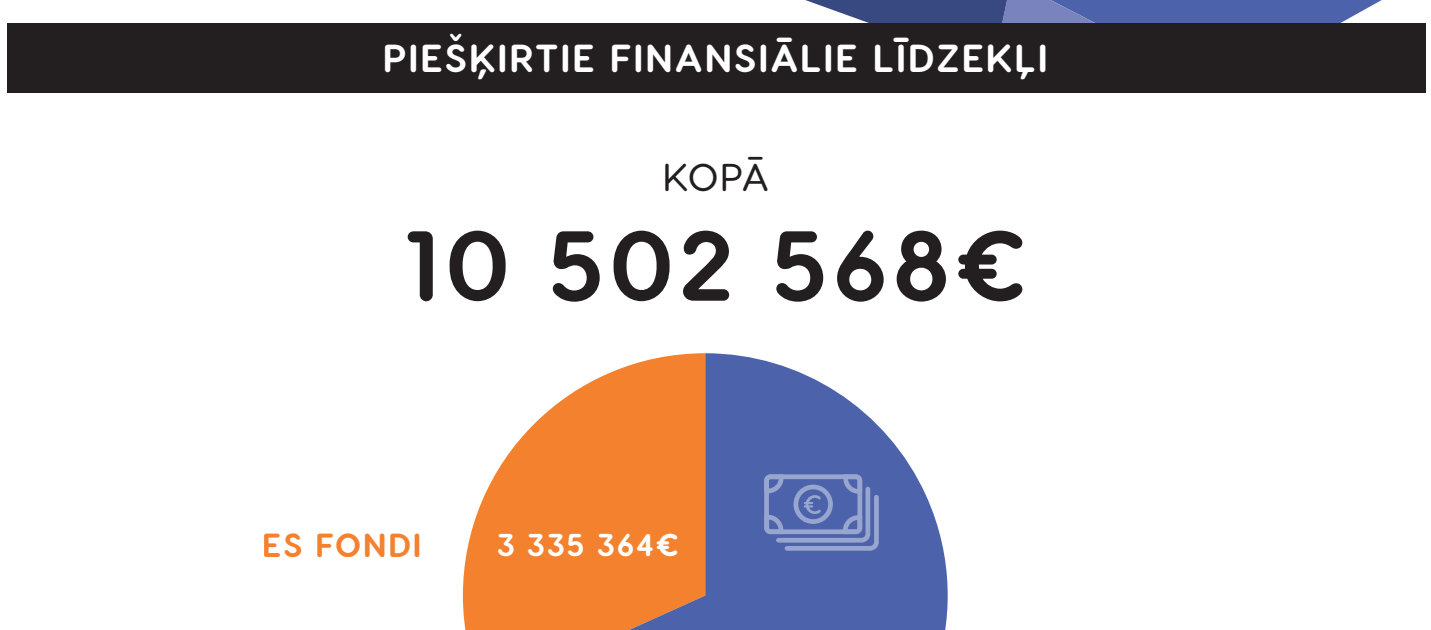
- Darbs būvniecības nozarē
- Dzīve trētā dzīvoklī pie Rīgas
- Iesistīšanās jauniešu aktivitātēs NVO

KĀ IZMANTOTI FINANŠU RESURSI 2016.-2017. GADĀ?

PIEŠĪKĪTIE FINANSIĀLIE LĪDZIEKĻI



RESURSI IZMANTOTI ŠĀDĀS POZĪCIJĀS

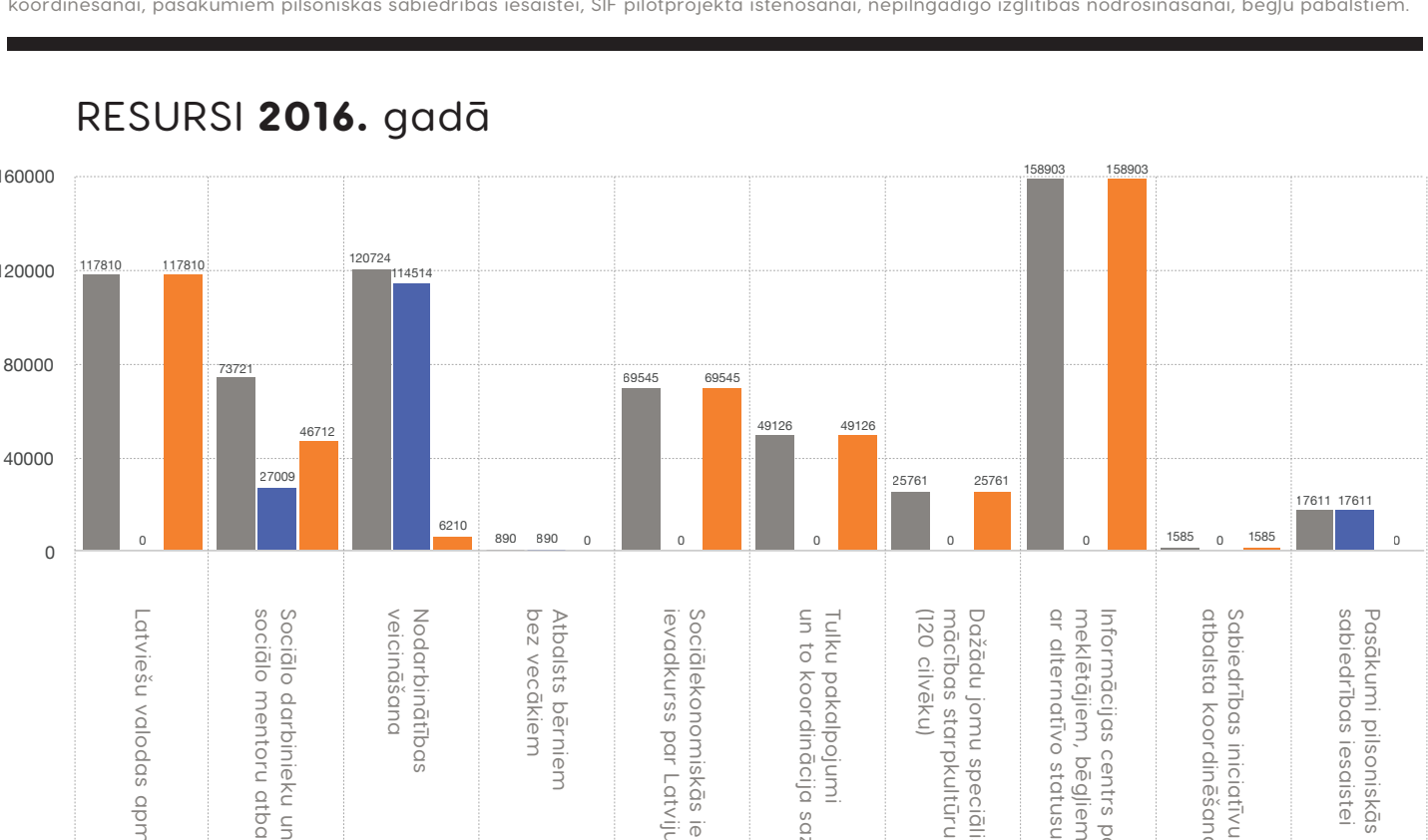


*Latviešu valodas apmācību, sociālo darbinieku un mentoru atbalstu, nodarbinātības veicināšanai, atbilstoši bērniem bez vecākiem, sociālekonomiskās iekļaušanas ieviešanai par Latviju, tūlīt pabalstiem un to koordinācijai, dažādu jomu speciālistu mācībām starptautiskā jaunības (120 cilvēki), informācijas centram patvēruma meklētājiem, bēgļiem un personām ar alternatīvo statusu, sabiedrības iniciatīvu atbalsta koordinēšanai, pasākumiem priekšsākās sabiedrības atbalsta, SF pilnveidošana, nepilngadīgo izglītības nodrošināšanai, bēgļu pabalstiem

RESURSI 2016. gadā



RESURSI 2017. gadā



** Tajā skaitā Patvēruma, migrācijas un integrācijas fonda nacionālās programmas ietvaros sniegtais atbalsts trešo valstu valsts pilsoņiem.