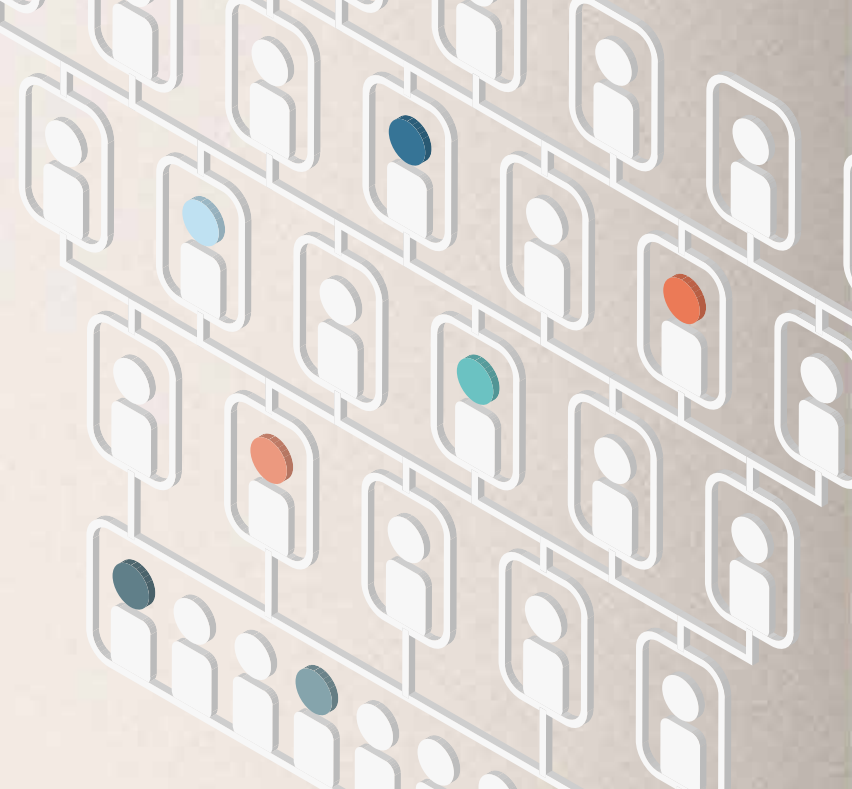


VALSTS PĀRVALDES CILVĒKRESURSU ATTĪSTĪBAS KONCEPCIJA



CILVĒKRESURSU ATTĪSTĪBAS POLITIKAS VĪZIJA



Efektīva
valsts
pārvalde

darbojas
kā vienots
darba
devējs

nodrošina
uz rezultātu un
sabiedrību orientētu
valsts pārvaldību

CILVĒKRESURSU ATTĪSTĪBAS POLITIKAS MĒRĶIS

VALSTS PĀRVALDĒ NODARBINĀTIE



Profesionāli



Motivēti



Godīgi

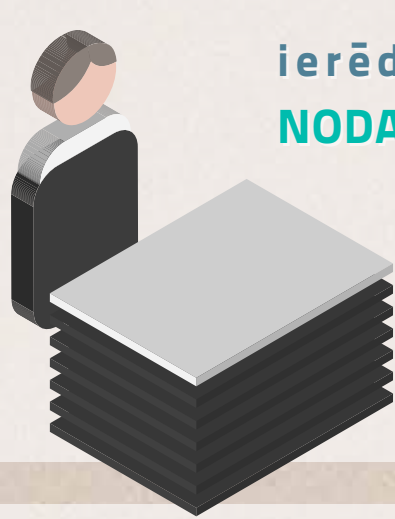


Klientorientēti

CILVĒKRESURSU ATTĪSTĪBAS RĪCĪBAS VIRZIENI POLITIKAS MĒRĶA SASNIEGŠANAI



VALSTS CIVILDIENESTĀ PLĀNOTĀS REFORMAS



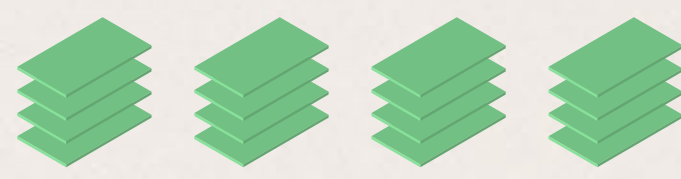
ieredņu un valsts pārvaldes darbinieku
NODARBINĀTĪBAS APSTĀKĻU IZLĪDZINĀŠANĀS
BŪTISKA LOMA -
privātā sektora pieredze karjeras attīstības
un darba samaksas sistēmas veidošanā

PIENĀKUMU DELEĢĒŠANA
tiešajiem vadītājiem



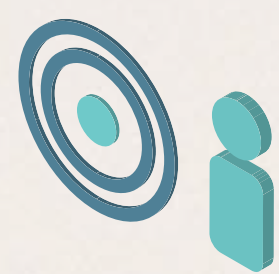
ATKLĀTI KONKURSI
uz jebkuru amatu

ELASTĪBA
NODARBINĀTĪBAS APSTĀKĻOS

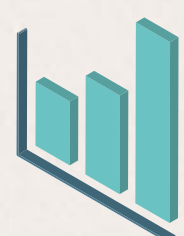


DARBA SAMAKSAS SISTĒMA -
saistīta ar **DARBA REZULTĀTIEM**
un darba izpildes novērtējumu

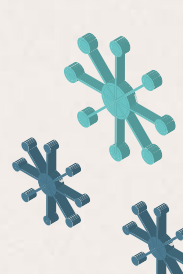
JAUNĀ DARBA IZPILDES VĒRTĒŠANAS SISTĒMA IR ORIENTĒTA UZ DARBA REZULTĀTU MĒRĪŠANU!



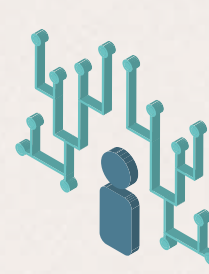
definēti
individuālie
mērķi



vērtēti
sasniegtie
rezultāti



izvēlētas un vērtētas
noteiktas kompetences
no **piedāvātajiem
kompetenču
modeļiem**



veidots
nodarbinātā
attīstības un
 **profesionālās
izaugsmes plāns**



piedāvāts
360°
vērtēšanas rīks
vadītāju darba
izpildes vērtēšanā

PĒTĪJUMS

2012. gadā veicot aptauju par valsts pārvaldes
darbinieku apmierinātību ar cilvēkresursu
vadības politiku un tās rezultātiem,
tika secināts, ka:



84%

valsts pārvaldē nodarbināto
PATĪK darbs, ko viņi dara

tikai **9%**

valsts pārvaldē nodarbināto atzina,
ka esošās **karjeras izaugsmes iespējas nodrošina
labāko darbinieku noturēšanu valsts pārvaldē**

44% NEPIEKRITA,

ka valsts pārvaldes darbiniekiem ir
iespējas regulāri pilnveidot profesionālās zināšanas
(**18%** nebija viedokļa šajā jautājumā)



46%

Mazāk nekā puse jeb
respondentu uzskata, ka **vadība
RŪPĒJAS PAR POZITĪVAS
DARBA VIDES VEIDOŠANU**

Tikai **34%**

nodarbināto pilnībā piekrīt, ka tiešais vadītājs viņiem uzticas un ļauj izvēlēties
un pieņemt lēmumus, kas darbiniekam nepieciešami, lai veiktu darbu efektīvi.