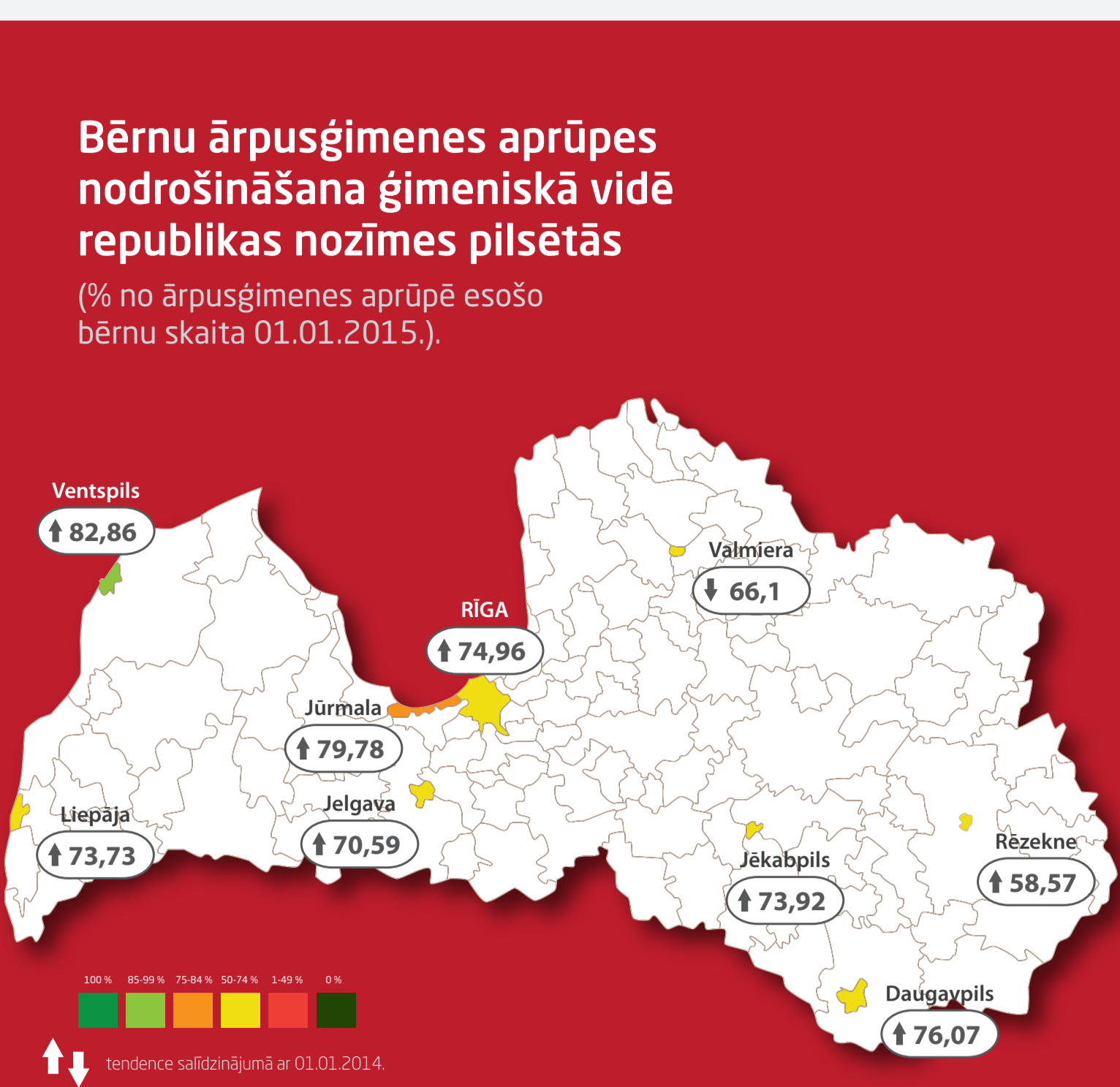


# Ārpusģimenes aprūpe Latvijā

Ārpusģimenes aprūpi bērnam nodrošina aizbildnis, audzīgumene vai ilgstošas sociālās aprūpes un sociālās rehabilitācijas institūcija. Bērnam primāri tiek nodrošināta iespēja augt pie aizbildņa vai audzīgumene (ģimēniskā vidē).

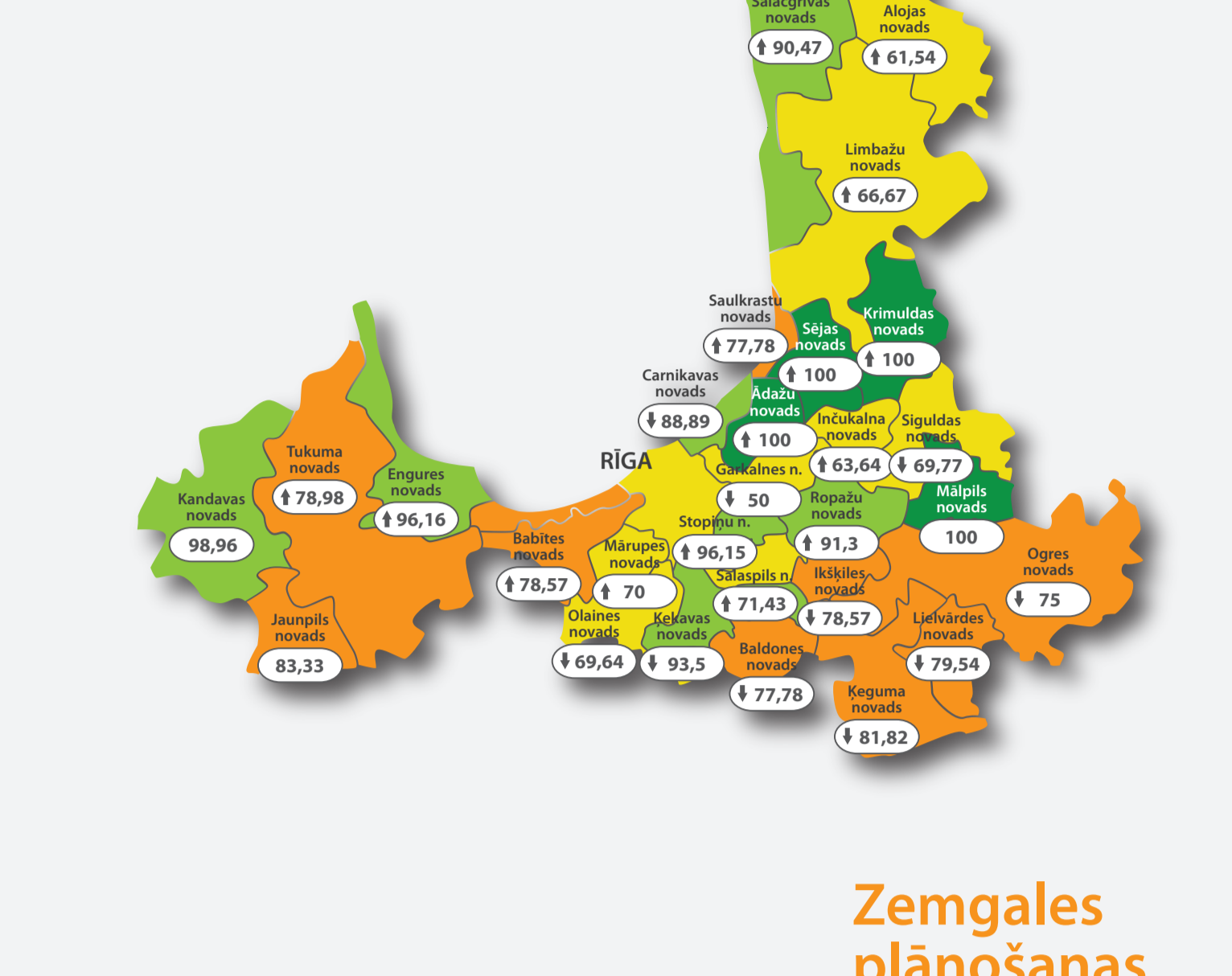
## Bērnu ārpusģimenes aprūpes nodrošināšana ģimēniskā vidē

(% no ārpusģimenes aprūpē esošo bērnu skaita 01.01.2015.).



## Bērnu ārpusģimenes aprūpes nodrošināšana ģimēniskā vidē republikas nozīmes pilsētās

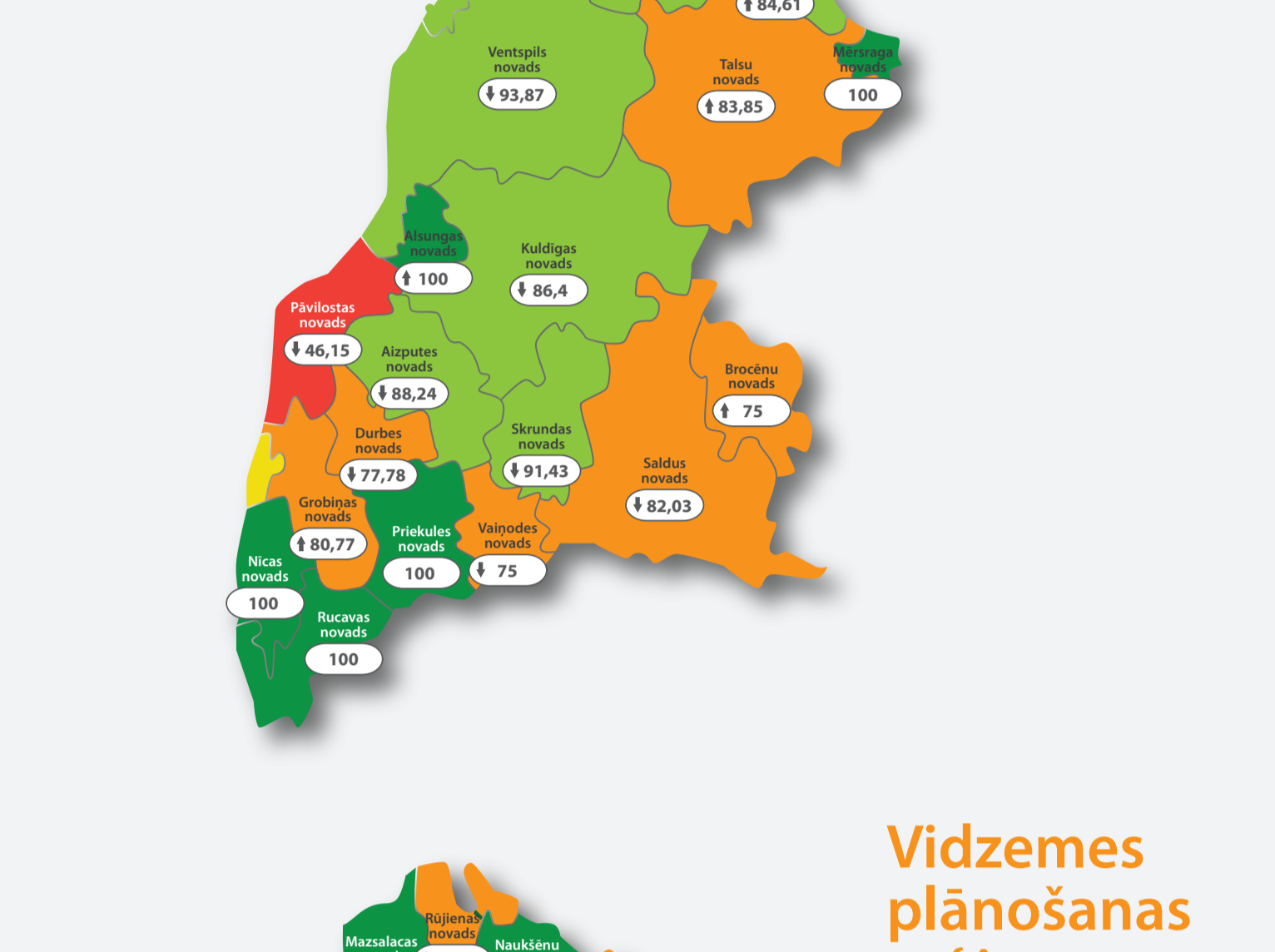
(% no ārpusģimenes aprūpē esošo bērnu skaita 01.01.2015.).



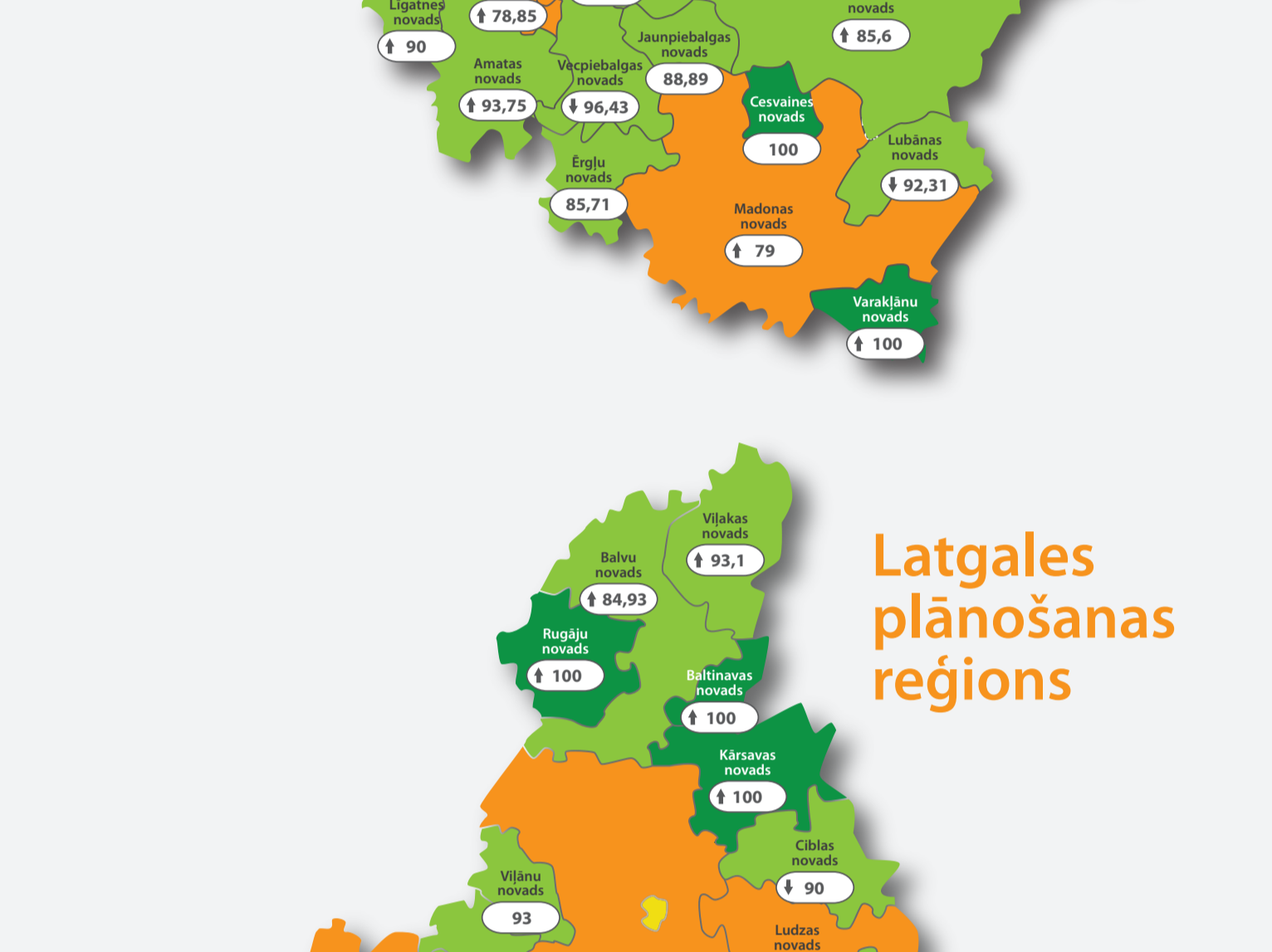
## Bērnu ārpusģimenes aprūpes nodrošināšana ģimēniskā vidē plānošanas reģionos

(% no ārpusģimenes aprūpē esošo bērnu skaita 01.01.2015.).

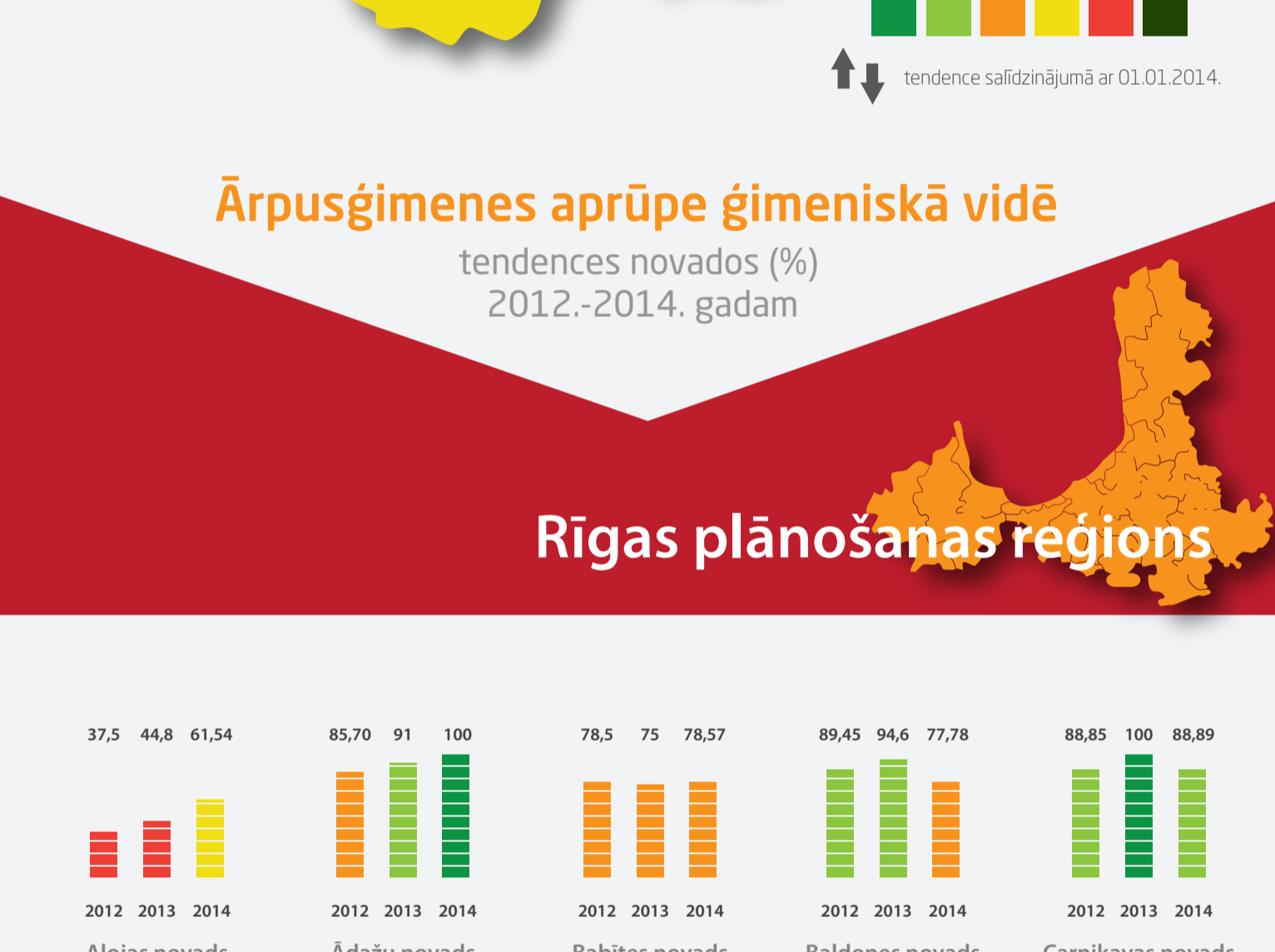
### Rīgas plānošanas reģions



### Zemgales plānošanas reģions



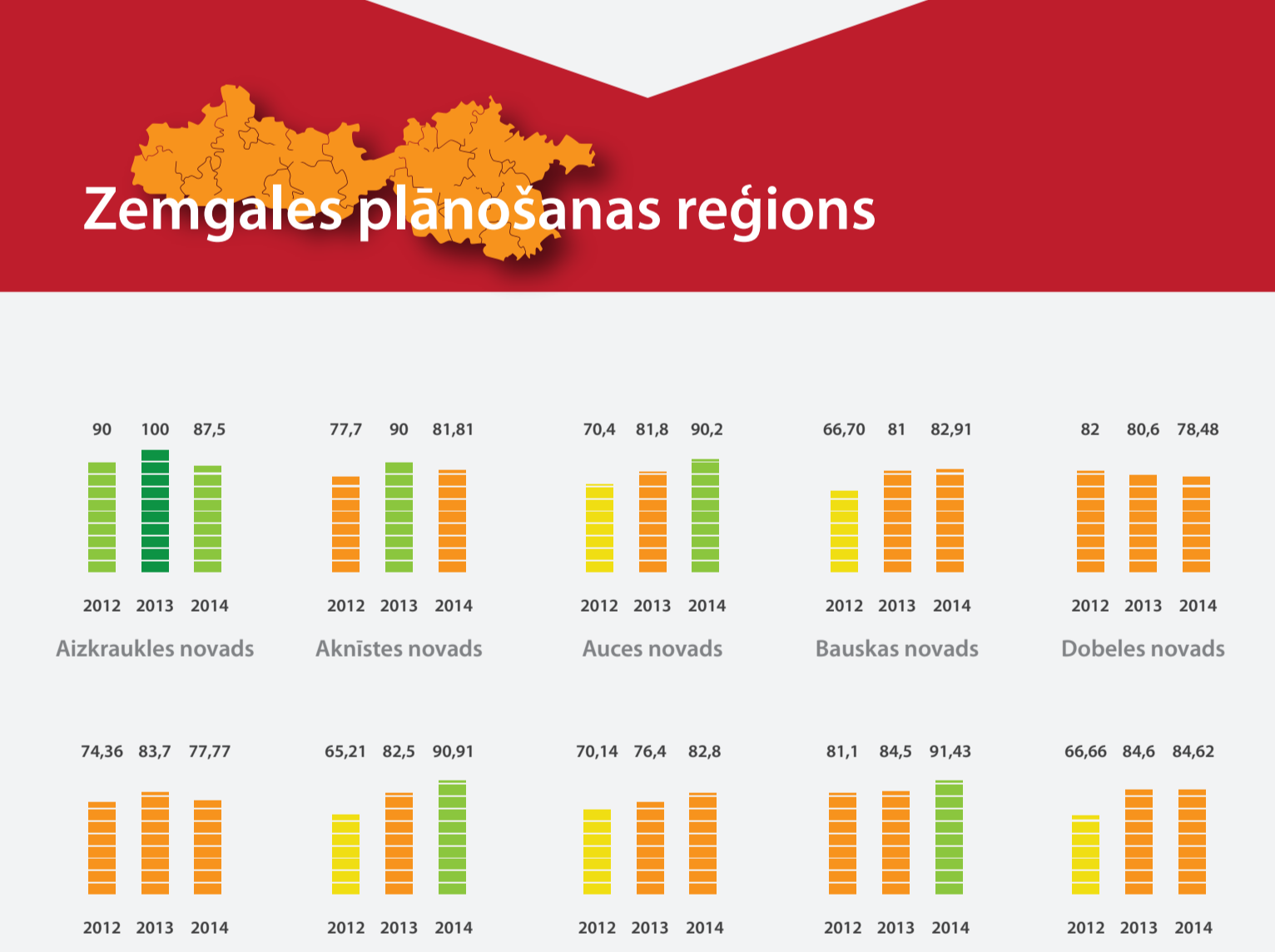
### Kurzemes plānošanas reģions



### Vidzemes plānošanas reģions



### Latgales plānošanas reģions



## Ārpusģimenes aprūpe ģimēniskā vidē

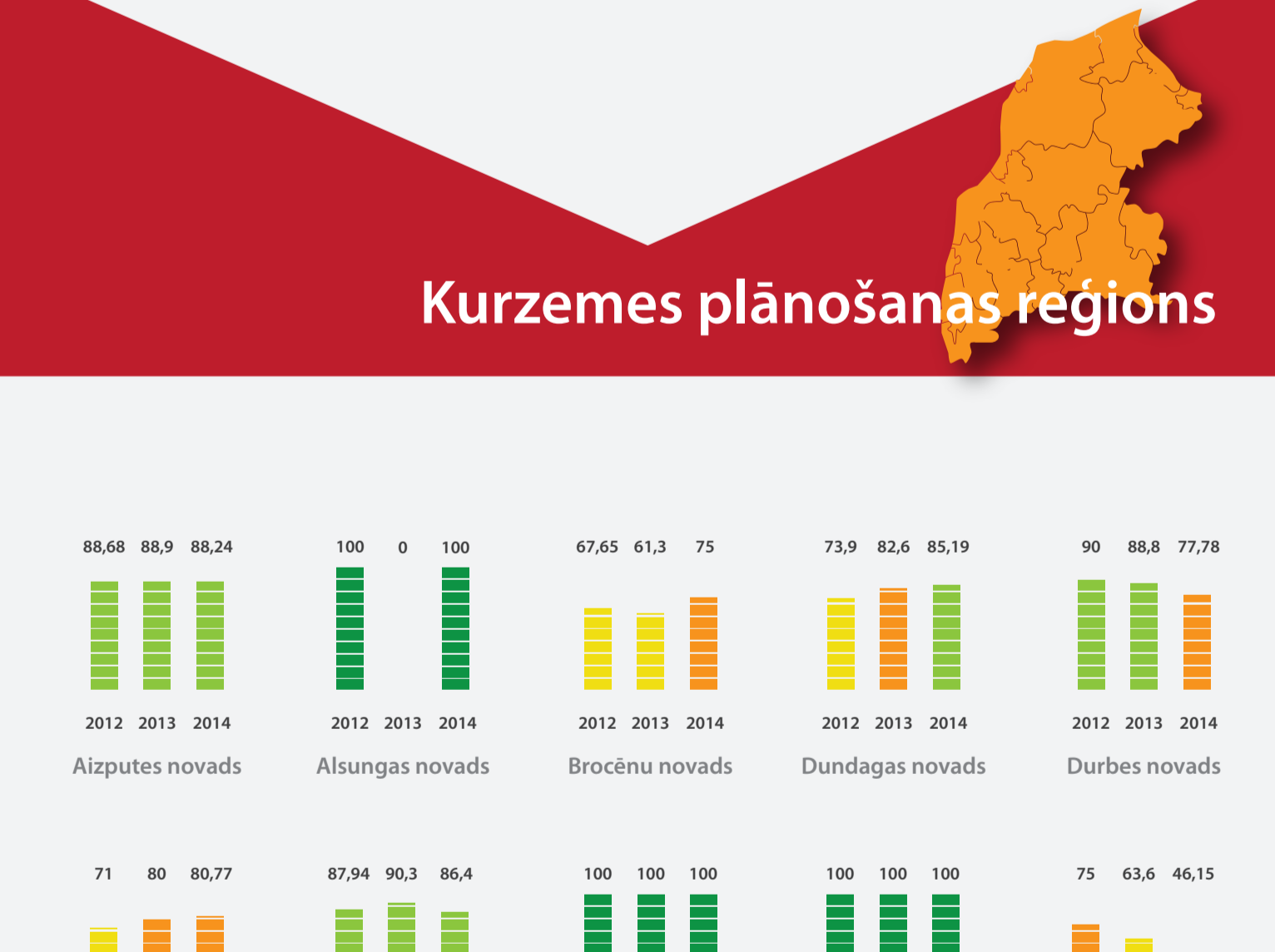
tendences novados (%) 2012.-2014. gadam

tendence salīdzināmā ar 01.01.2014.

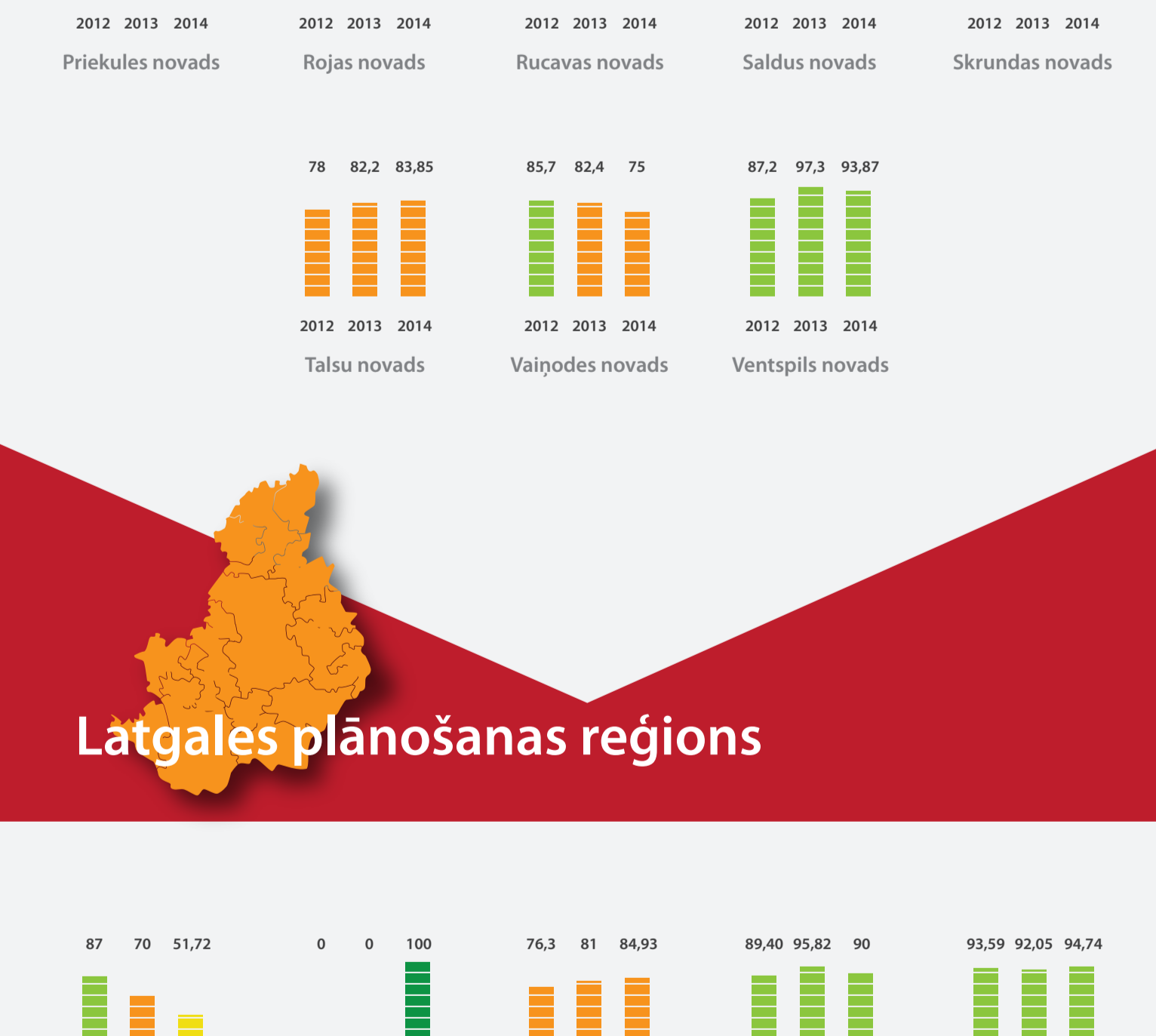
### Rīgas plānošanas reģions



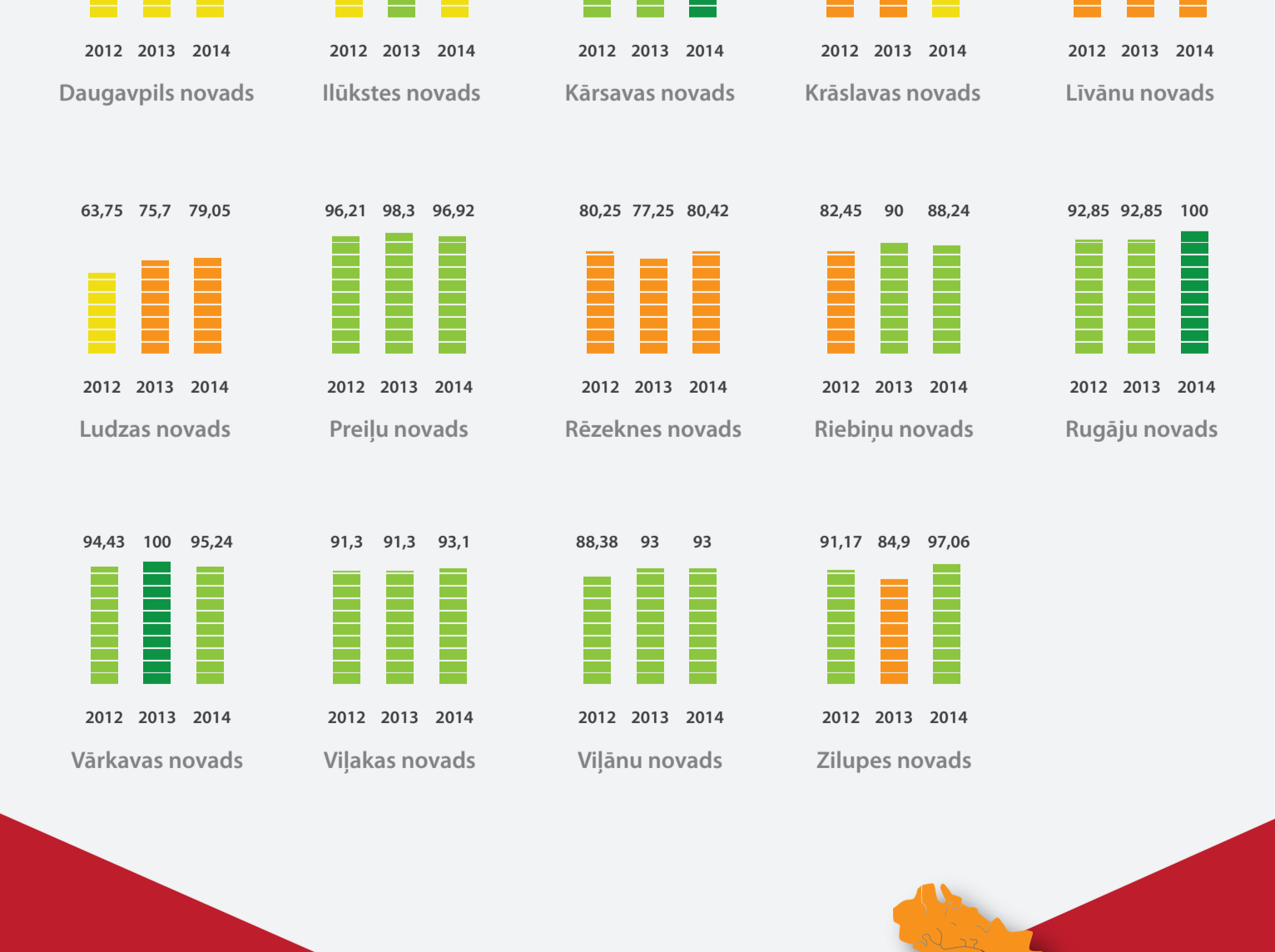
### Zemgales plānošanas reģions



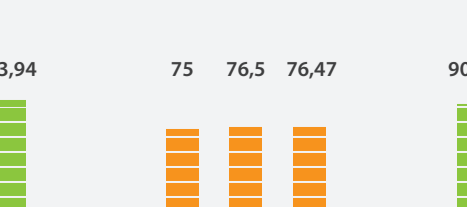
### Kurzemes plānošanas reģions



### Latgales plānošanas reģions



### Vidzemes plānošanas reģions



Labklājības ministrija

Valsts kanceleja