



IERĒDŅU ARMIJA LATVIJĀ – MĪTS VAI PATIESĪBA?

595 565

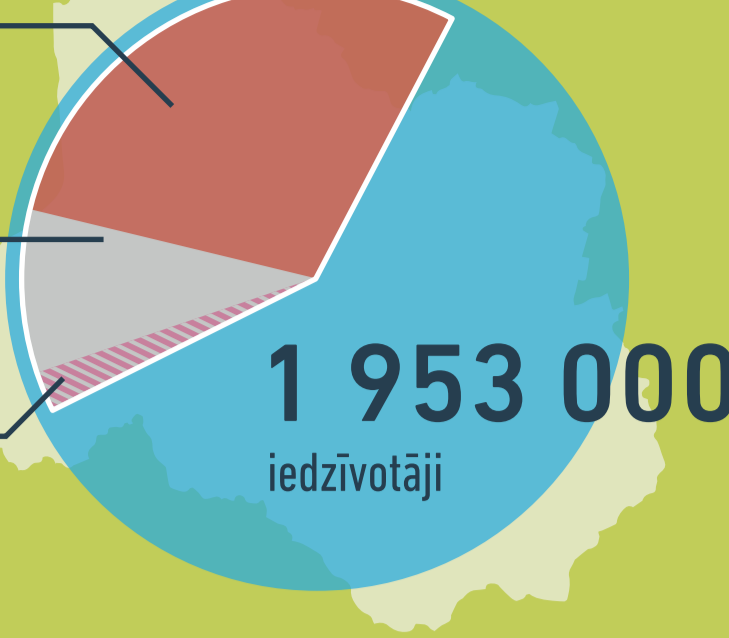
Privātajā sektorā strādājošie

288 818

Sabiedriskajā sektorā strādājošie

60 604

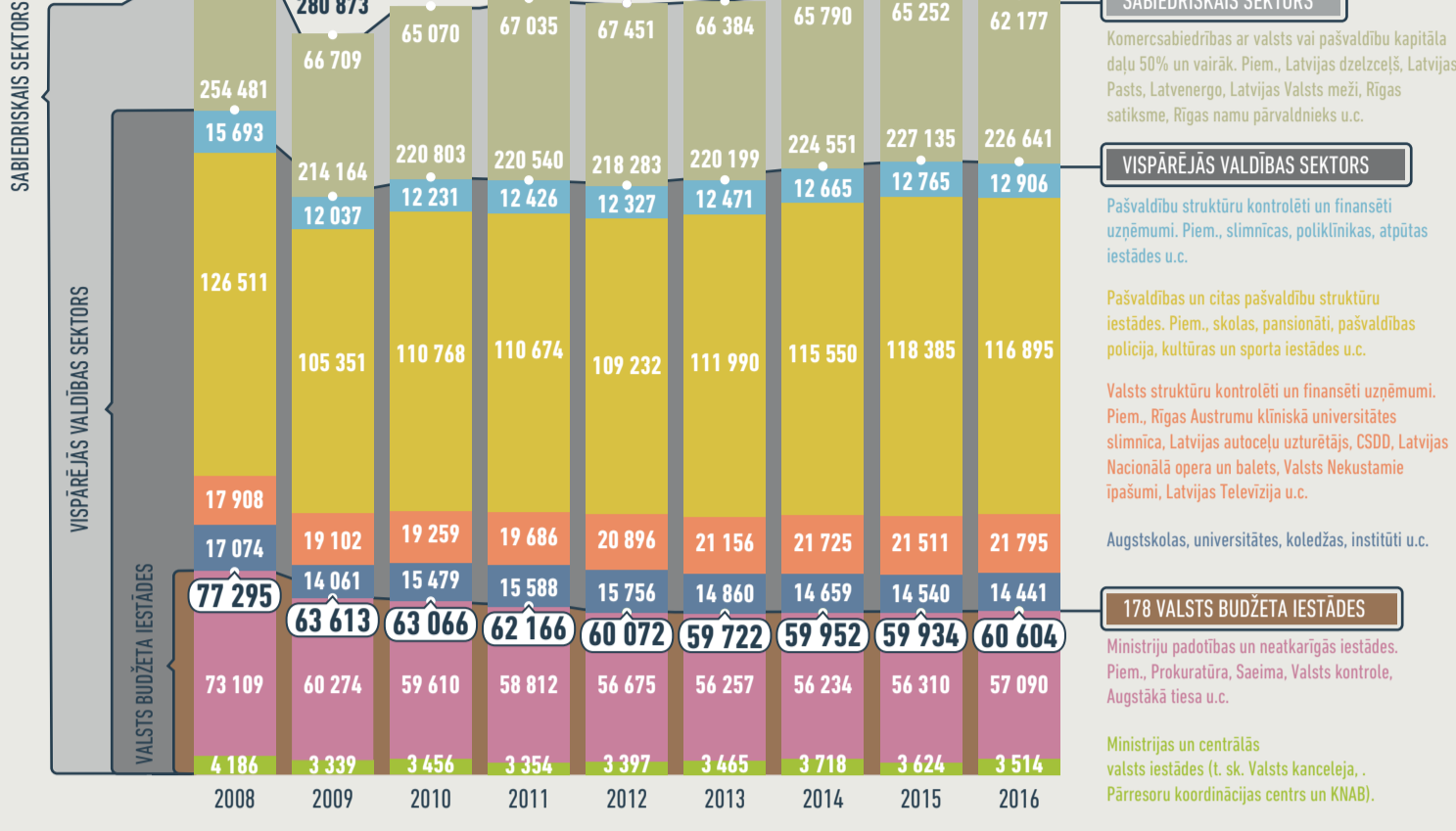
Valsts budžeta iestādēs strādā 60 604 jeb ~3,1 % Latvijas iedzīvotāju



Avots: Centrālās statistikas pārvaldes 2016. gada 4. ceturkšņa dati

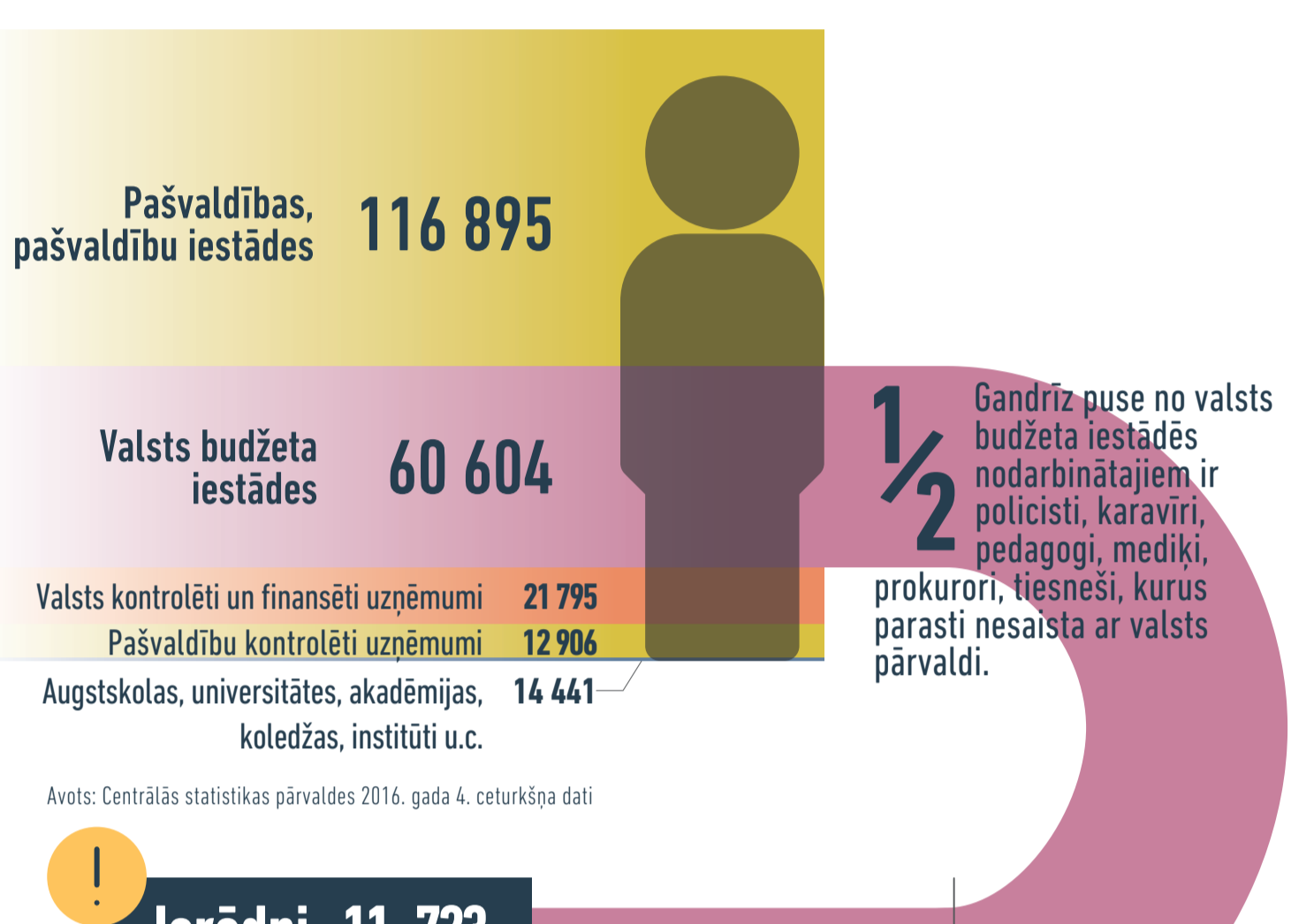
KOPŠ 2008. GADA VALSTS BUDŽETA IESTĀDĒS STRĀDĀJOŠO SKAITS IR SAMAZINĀJIES

-22 %



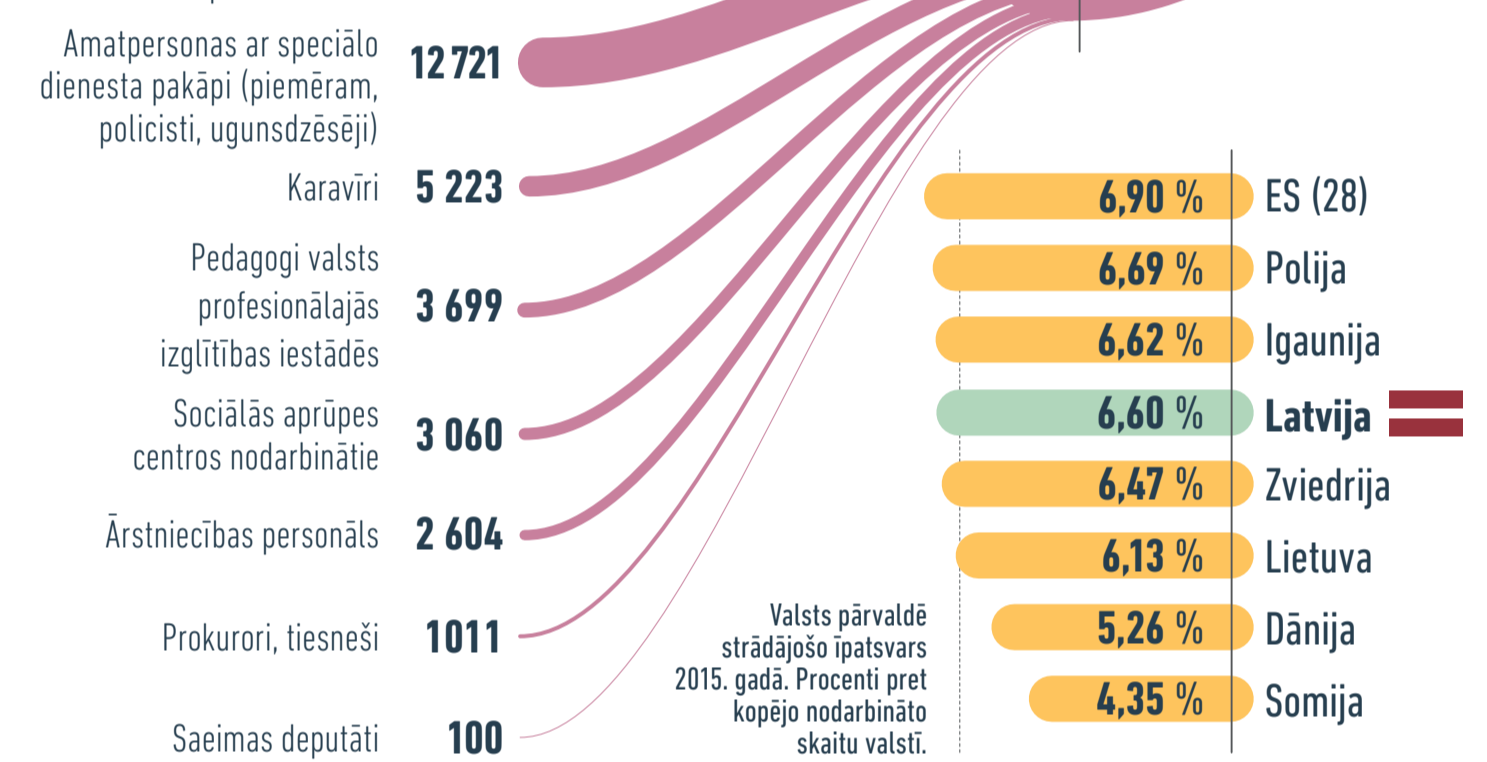
Avots: Centrālās statistikas pārvaldes 2016. gada 4. ceturkšņa dati

~50 % NO VISPĀRĒJĀS VALDĪBAS SEKTORĀ NODARBINĀTAJĀM STRĀDĀ PAŠVALDĪBĀS UN TO PADOTĪBAS IESTĀDĒS



Avots: Centrālās statistikas pārvaldes 2016. gada 4. ceturkšņa dati

Ierēdņi 11 723



Avots: Finanšu ministrijas 2016. gada dati

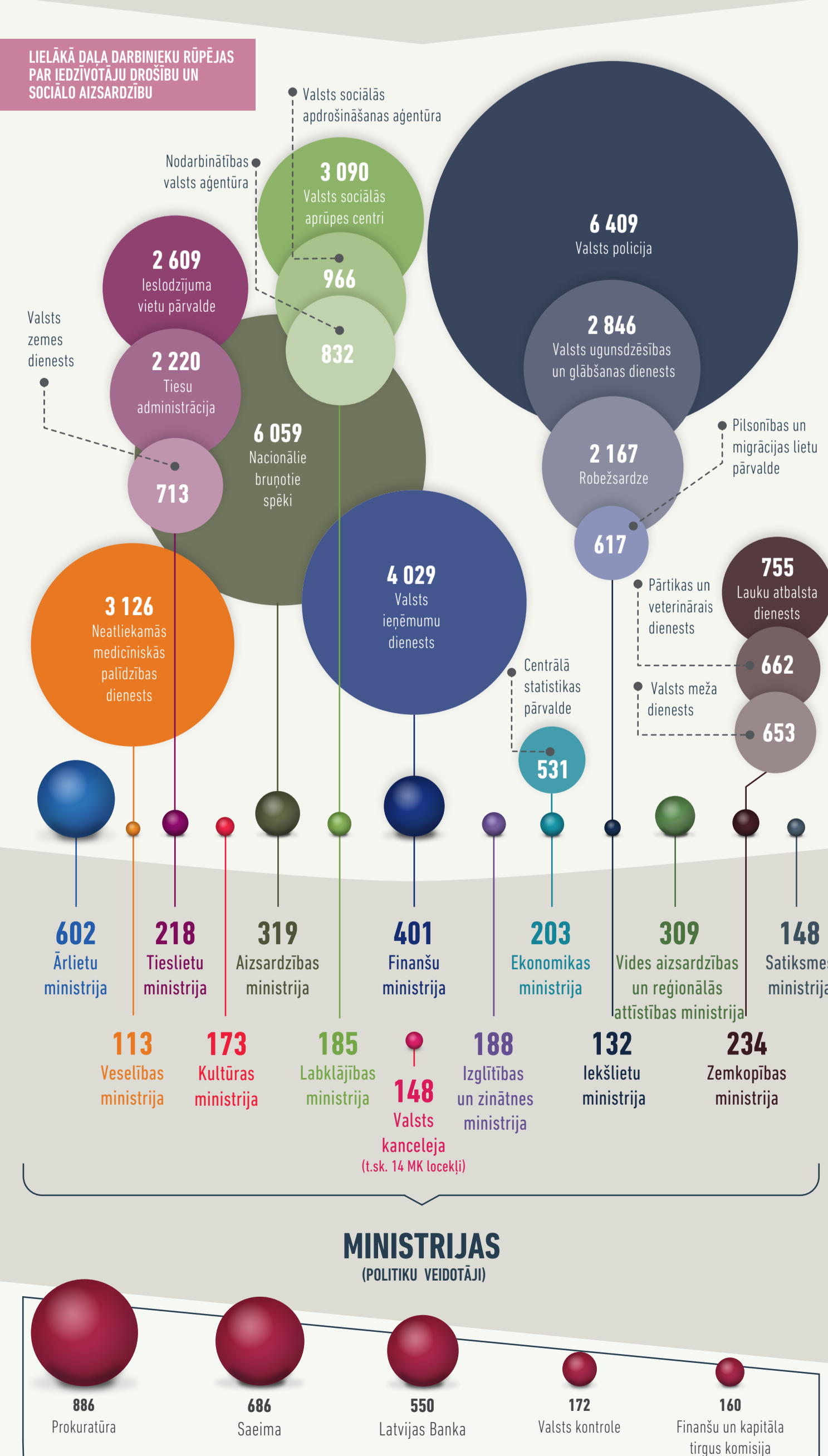
Avots: Eurostat 2015. gada dati

LIELĀKĀS VALSTS BUDŽETA IESTĀDES PĒC STRĀDĀJOŠO SKAITA TOP 5



Avots: Centrālās statistikas pārvaldes 2016. gada 4. ceturkšņa dati

LIELĀKĀS VALSTS BUDŽETA IESTĀDES (POLITIKU IEVIEŠĀJI)



Avots: Centrālās statistikas pārvaldes 4. ceturkšņa dati

© Valsts kanceleja, 2017