



Valsts kanceleja

# KĀDAS PĀRMAIŅAS NESĪS

2018.  
gads?

Izmaiņas tiesību aktos, kas stājas spēkā  
ar 2018. gada 1. janvāri vai pēcāk



# AIZSARDZĪBA

**LATVIJAS PILSONIEM BŪS IESPĒJA  
BRĪVPRĀTĪGI PIETEIKTIES DIENESTAM  
NACIONĀLO BRUŅOTO SPĒKU REZERVĒ  
un apgūt noteiktu militārās apmācības kursu**



**Civilo augstskolu studenti,  
kuri būs apguvuši militārās apmācības kursu  
un ieguvuši augstāko izglītību,  
varēs pretendēt uz kompensāciju  
līdz**

**10 000 €**



# ĀRLIETAS

## IZMAIŅAS MAKSAS PAKALPOJUMU CENRĀDĪ

LATVIJAS DIPLOMĀTISKAJĀS UN KONSULĀRAJĀS PĀRSTĀVNICĪBĀS ĀRVALSTĪS



**SAMAZINĀTS  
PAKALPOJUMA  
SNIEGŠANAS LAIKS  
RAKSTISKU IZZIŅU  
SAŅEMŠANAI**

IEPRIEKŠ **10** DIENAS



TAGAD



**5** DIENAS



**DIFERENCĒTA  
CENA**

PAR DOKUMENTU PIŅEMŠANU  
UZTURĒŠANĀS ATĻAUJAS  
SAŅEMŠANAI

ĢIMENES APVIEŅOŠANAI  
VAI PILNA MĀCĪBU LAIKA STUDENTIEM

**80 €**

PĀRĒJĀM KATEGORIJĀM

**110 €**



**TURPMĀK  
VIENA CENA  
PAR  
PERSONU APLIECINOŠĀ  
DOKUMENTA  
NOFORMĒŠANU**

**45 €**

IEPRIEKŠ 6 DAŽĀDAS CENAS



# EKONOMIKA

## IZMAIŅAS OBLIGĀTĀS IEPIRKUMA KOMPONENTES (OIK) FINANSĒŠANAS MODELĪ

ražošanas uzņēmumu konkurētspējas celšanai

OIK maksājums  
patērētājiem  
turpmāk būs sadalīts  
divās daļās:

### FIKSĒTA

mēneša maksa,  
kas atkarīga  
no pieslēguma  
veida



### MAINĪGA

maksa  
par  
patērēto  
elektroenerģiju

## ARĪ 2018. GADĀ VALSTS KOMPENSĒS

elektroenerģijas izmaksu pieaugumu  
mazāk turīgiem iedzīvotājiem

(t.s. elektroenerģijas aizsargātajiem lietotājiem)



elektroenerģijas cena  
par vienu kilovatstundu

**SAGLABĀSIES**

līdzšinējā līmenī



**1 kWh = 0.1164 €**

## PAPLAŠINĀTA MĀJOKĻU GALVOJUMU PROGRAMMA

līdz šim



ģimenes  
ar  
bērniem



< 35

turpmāk  
arī

personas ar  
AUGSTĀKO VAI VIDĒJO  
PROFESIONĀLO IZGLĪTĪBU,  
kuras nepārsniedz  
35 gadu vecumu

## TURPINĀSIES PAKĀPENISKA sašķidrinātās gāzes balonu parka nomaiņa



JĀBŪT  
MARĶĒTAM  
AR



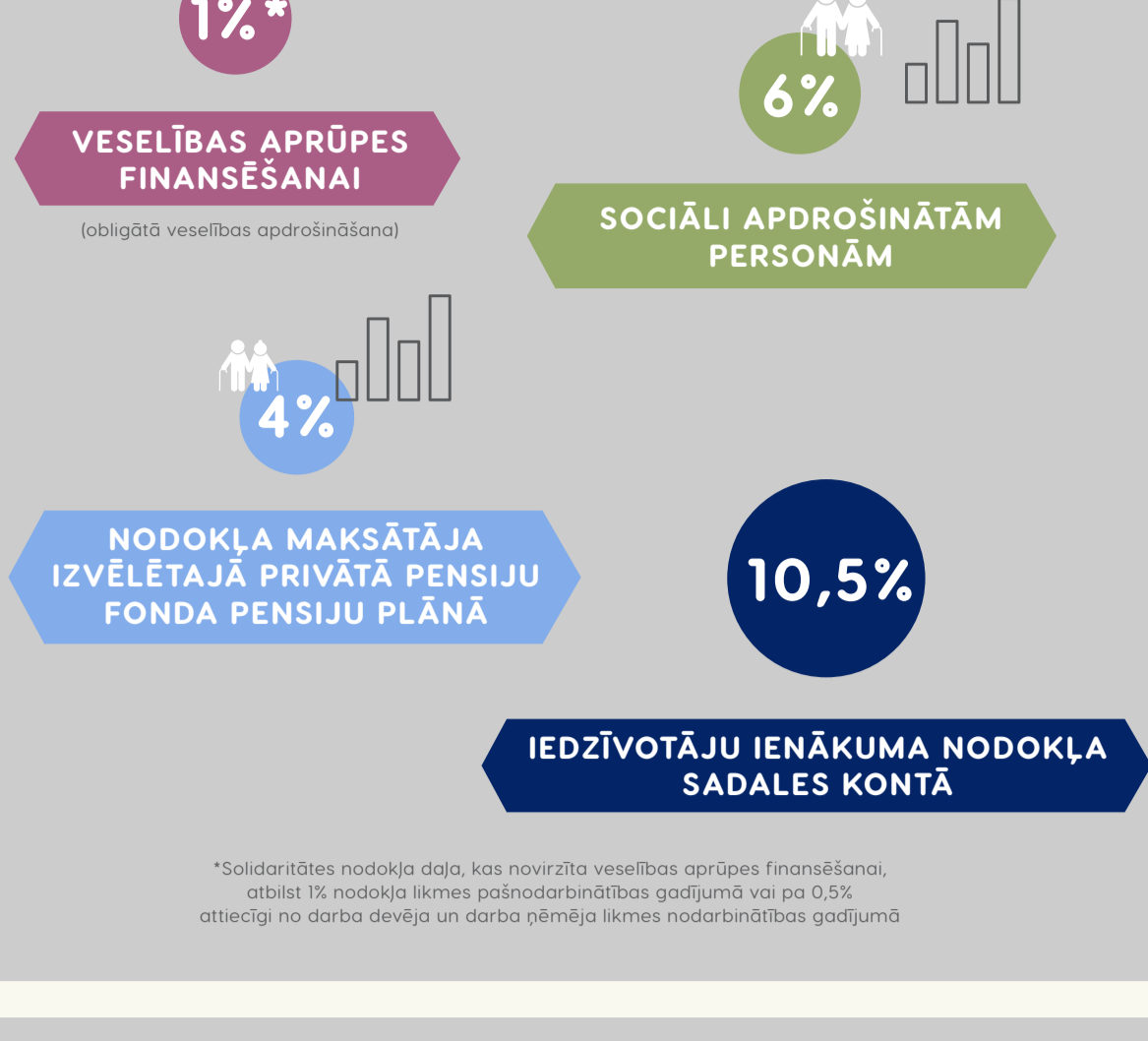
DERĪGI TIKAI  
jaunāki par

**40**

gadiem

# FINANSES

## JAUNS SOLIDARITĀTES NODOKĻA SADALĪJUMS



\*Solidaritātes nodokļa daļa, kas novirzīta veselības aprūpes finansēšanai, atbilst 1% nodokļa likmes pašnodarbinātības gadījumā vai pa 0,5% attiecīgi no darba devēja un darba ņēmēja likmes nodarbinātības gadījumā

## ATVIEGLOJUMA APMĒRS PAR APGĀDĪBĀ ESOŠU PERSONU



No 2018. gada 1. jūlija varēs saņemt atvieglojumu par nestrādājošu laulāto, kura apgādībā ir:

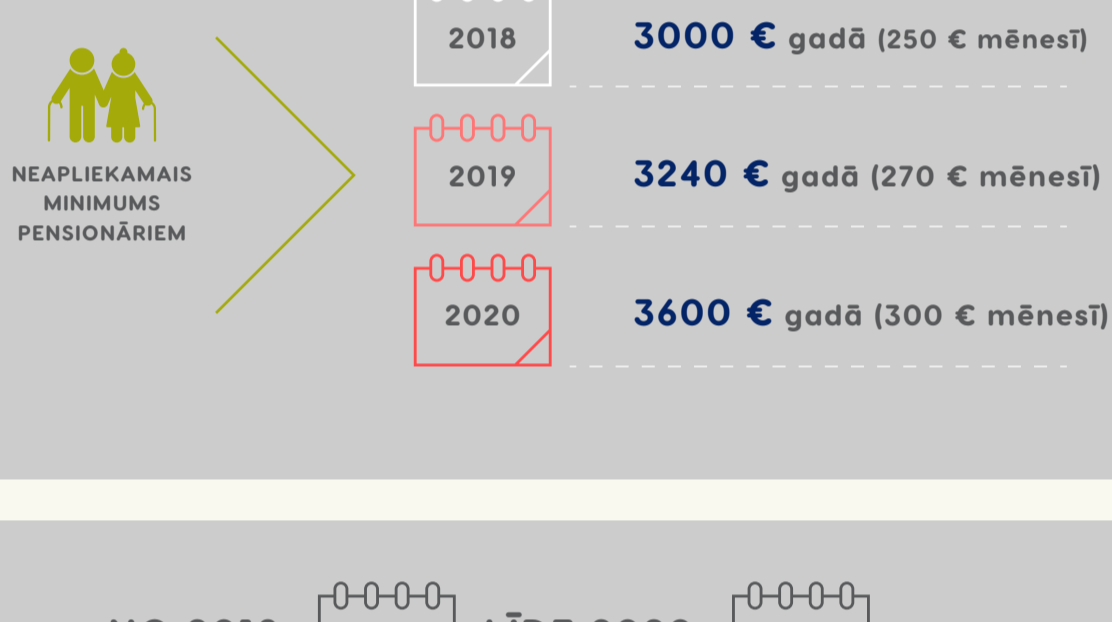
- BĒRNS** vecumā līdz **3 gadiem**
- 3 VAI VAIRĀK BĒRNI** līdz 18 vai 24 gadu vecumam, no kuriem vismaz viens ir jaunāks par 7 gadiem, kamēr bērns turpina vispārējās, profesionālās, augstākās vai speciālās izglītības iegūšanu
- 5 BĒRNI** līdz 18 vai 24 gadu vecumam, kamēr bērns turpina vispārējās, profesionālās, augstākās vai speciālās izglītības iegūšanu

## ATTAISNOTIE IZDEVUMI PAR IZGLĪTĪBU UN ĀRSTNICISKAJIEM PAKALPOJUMIEM



## DIFERENCĒTĀ NEAPLIEKAMĀ MINIMUMA PALIELINĀŠANA

Gads	Maksimālais mēneša neapliekamais minimums	Mēneša ienākumi, kam piemēro maksimālo neapliekamo minimumu	Mēneša ienākumi, kam neapliekamais minimums atbilstoši formulai pakāpeniski samazināsies
2018	200 €	440 €	1 000 €
2019	230 €	440 €	1 100 €
2020	250 €	440 €	1 200 €



## NO 2018. GADA 1. JANVĀRĀ LĪDZ 2020. GADA 31. DECEMBRIM

### IEVIESTA SAMAZINĀTĀ PVN LIKME

**5%**

LATVIJAI RAKSTURĪGIEM SVAIGIEM AUGĻIEM, OGĀM UN DĀRZEŅIEM



## IEDZĪVOTĀJU IENĀKUMA NODOKĻA (IIN) IZMAIŅAS

### PROGRESĪVĀ IIN LIKME



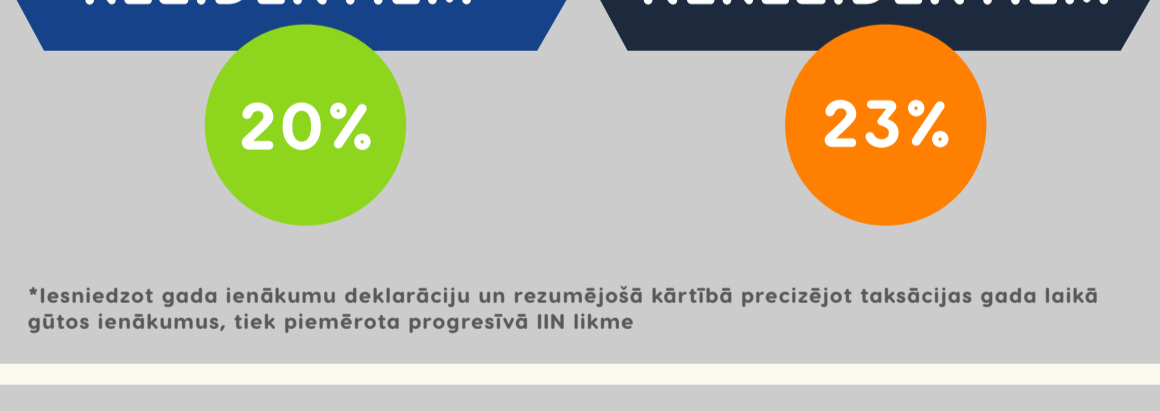
**PIEMĒRS:** Ja gada ienākumi ir 20 100 €, no 20 004 € tiks ieturēti 20% IIN, bet no 96 € – 23%

### ALGOTA DARBA IENĀKUMIEM



**PIEMĒRS:** Ja mēnešalga ir 2000 EUR, no 1667 € tiks ieturēti 20% IIN, bet no 333 € – 23%

### IIN LIKME AUTORU UN IZPILDĪTĀJU IENĀKUMIEM NO AUTORATLĪDZĪBAS



\*Iesniedzot gada ienākumu deklarāciju un rezumējošā kārtībā precizējot taksācijas gada laikā gūtos ienākumus, tiek piemērota progresīvā IIN likme

## MIKROUZŅĒMUMU NODOKĻA MAKSĀTĀJIEM SAMAZINĀSIES KALENDĀRĀ GADĀ PIEĻAUJAMĀIS APGROZĪJUMS

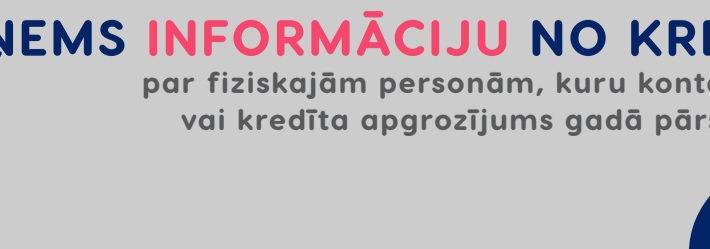


### MIKROUZŅĒMUMU NODOKĻA LIKME



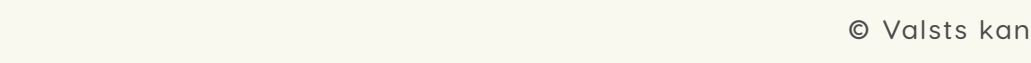
## VALSTS IEŅĒMUMU DIENESTS ATMAKSĀS PĀRMAKSĀTĀS UN NEPAREIZI IEMAKSĀTĀS VALSTS NODEVU SUMMAS

arī bez nodevas maksātāja iesnieguma



## Turpmāk VALSTS IEŅĒMUMU DIENESTS SAŅEMS INFORMĀCIJU NO KREDĪTIESTĀDĒM

par fiziskajām personām, kuru konta debeta vai kredīta apgrozījums gadā pārsniedz





# IEKŠLIETAS

## JAUNA PIEEJA VALSTS NODEVU APMĒRA NOTEIKŠANAI



pieprasot informāciju **PAPĪRA VEIDĀ**  
par sevi, savu bērnu, aizbildnībā  
vai aizgādnībā esošu personu

**5€ / 5** darbdienu laikā

(informācija par aktuālo deklarētās  
dzīvesvietas adresi – 2,50 EUR)



pieprasot informāciju **ELEKTRONISKI**  
par sevi, savu bērnu, aizbildnībā vai  
aizgādnībā esošu personu

**2,50€ / 5** darbdienu laikā



pieprasot informāciju **PAPĪRA VEIDĀ**  
par trešajām personām

**12,50€ / 5** darbdienu laikā



pieprasot informāciju **ELEKTRONISKI**  
par trešajām personām

**10€ / 5** darbdienu laikā



# IZGLĪTĪBA

## PIRMSPENSIJAS VECUMA PEDAGOGI SAŅEMS SOCIĀLO ATBALSTU



ja līdz vecuma pensijas sasniegšanai  
**PALIKUŠI NE VAIRĀK KĀ  
3 GADI**  
un skolu tīklu sakārtošanas rezultātā  
tiks zaudēts darbs

Lai saņemtu sociālo atbalstu,  
**DARBA STĀŽAM JĀBŪT VISMAZ**

**25**  
gadi



**SOCIĀLĀ ATBALSTA  
maksimālais apjoms paredzēts**



**līdz  
6 MĒNEŠU VIDĒJĀS IZPEĻNAS APMĒRĀ**

## Turpmāk Valsts ieņēmumu dienests DATUS PAR STUDĒJOŠAJIEM SAŅEMS ELEKTRONISKI

Vecākiem, kuriem pienākas  
nodokļu atlaides par apgādājamiem  
līdz 24 gadu vecumam,

**NEBŪS JĀPIEPRASA IZZIŅA  
no augstskolas iesniegšanai  
Valsts ieņēmumu dienestā**



VALSTS IEŅĒMUMU DIENESTS





# KULTŪRA

## VALSTS FINANSIĀLI ATBALSTĪS RADOŠĀS PERSONAS\*

radošās dīkstāves posmos,  
pārejošas darba nespējas laikā  
un pensijas vecumā (ārstniecības un komunālo maksājumu daļējai segšanai)

## IK GADU PAREDZĒTS SNIEGT FINANSIĀLU ATBALSTU



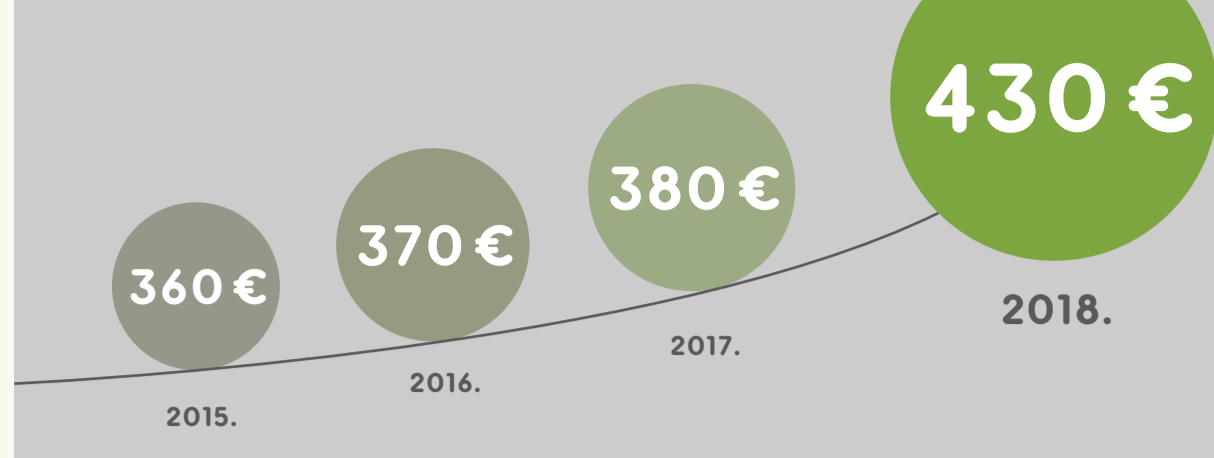
## RADOŠĀM PERSONĀM

\*Šādās profesionālās mākslinieciskās jaunrades jomās: arhitektūra, dizains, teātris, mūzika, vizuālā māksla, deja, literatūra un kinematogrāfija, zinātniskā jaunrade



# SOCIĀLĀ JOMA

## PAAUGSTINĀTA MINIMĀLĀ MĒNEŠA DARBA ALGA



## PĀRRĒKINĀS PENSIJAS, KAS PIEŠKIRTAS VAI PĀRRĒKINĀTAS

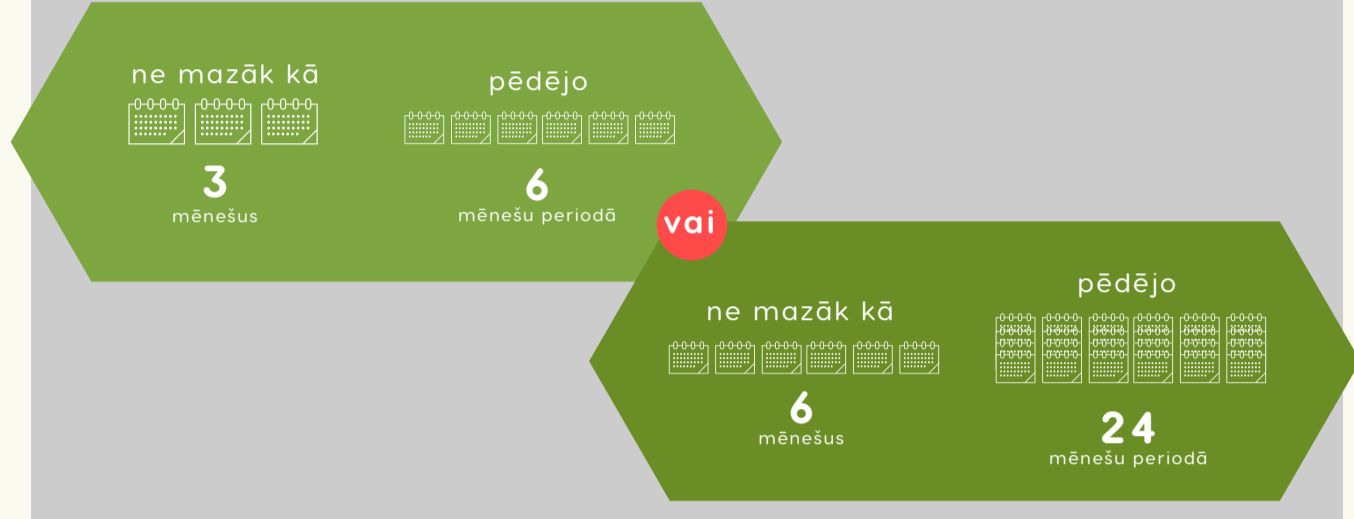
2012. 2013. 2014. 2015.

Pārrēķinot pensijas, tās palielināsies cilvēkiem, kuri pensijas sāka saņemt ekonomiskās krīzes laikā.



## CILVĒKIEM AR NOTEIKTU NODARBINĀTĪBAS PERIODU BŪS TIESĪBAS UZ SLIMĪBAS PABALSTU

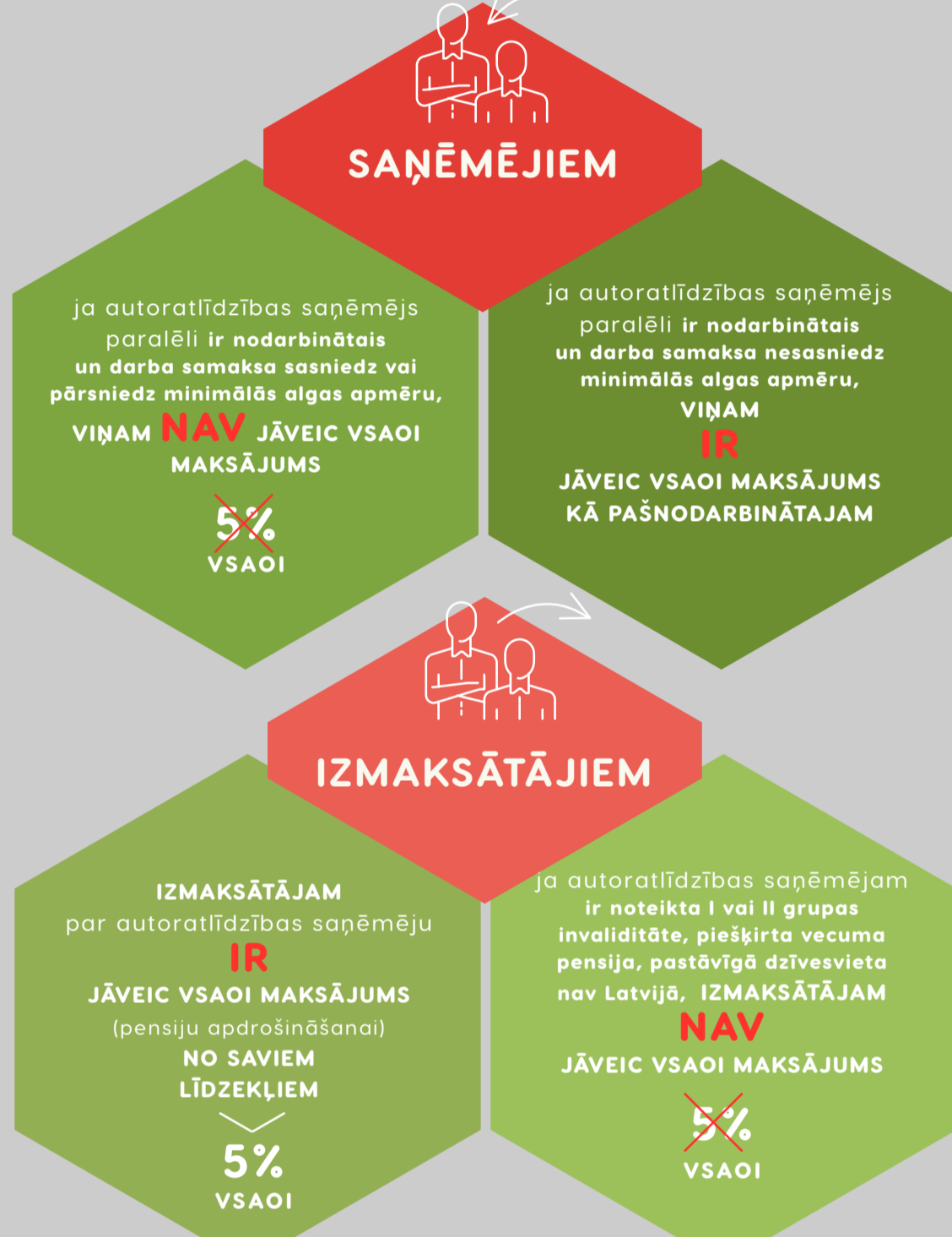
Ja veiktas sociālās iemaksas



## VECĀKU PABALSTA SAŅĒMĒJIEM, KURIEM KALENDĀRAJĀ MĒNEŠĪ IR IENĀKUMI, PABALSTU IZMAKSĀS

30% apmērā

## VALSTS SOCIĀLĀS APDROŠINĀŠANAS OBLIGĀTĀS IEMAKSAS (VSAOI) AUTORATLĪDZĪBU



## VALSTS FINANSĒS PSIHOSOCIĀLĀS REHABILITĀCIJAS PAKALPOJUMU



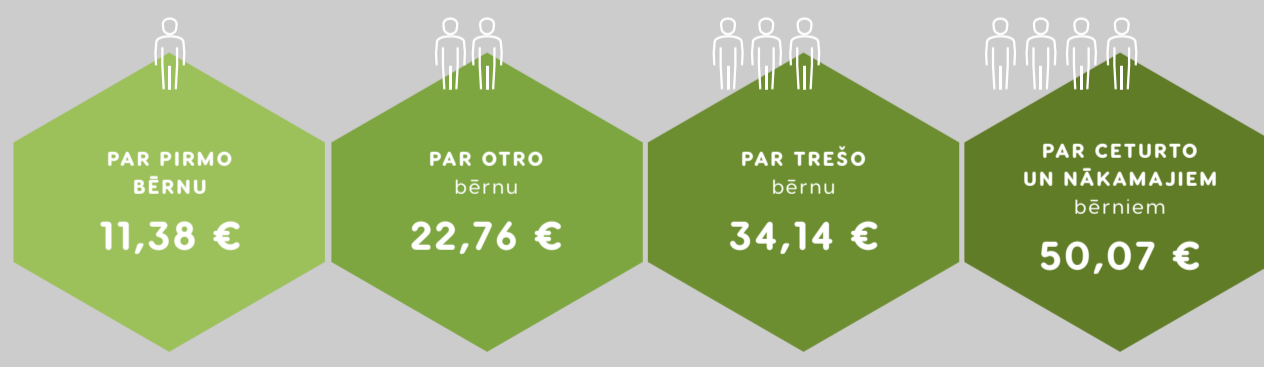
## PABALSTS AUDŽUĢIMENEI BĒRNA UZTURAM



## ATLĪDZĪBA AUDŽUĢIMENĒM



## SAGLABĀS ESOŠOS ĢIMENES VALSTS PABALSTU APMĒRUS



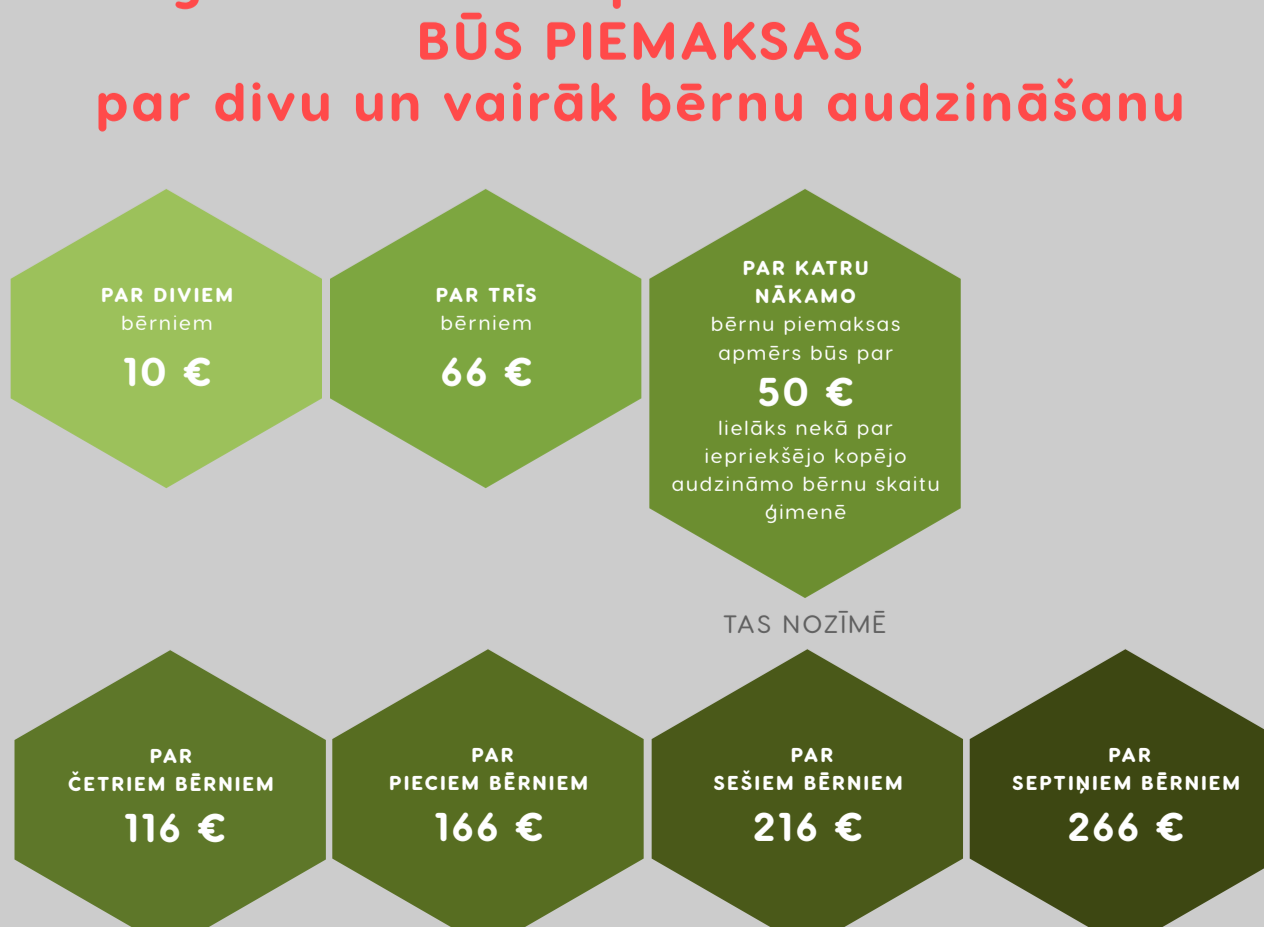
NO 2018. GADA 1. JANVĀRA

## ĢIMENES VALSTS PABALSTU MAKSĀS LĪDZ BĒRNA 20 GADU VECUMAM,

kamēr mācās vispārējās izglītības vai profesionālās izglītības iestādē un nav stājies laulībā

NO 2018. GADA 1. MARTA

## papildus ģimenes valsts pabalsta sistēmai BŪS PIEMAKSAS par divu un vairāk bērnu audzināšanu





# TRANSPORTS

## TURPMĀK IZDOS TIKAI ZVEJAS LAIVAS REĢISTRĀCIJAS APLIECĪBU



īpašuma apliecība



kuģa reģistrācijas  
apliecība



Zvejas laivas reģistrācijas apliecība ir

**BEZTERMIŅA**

ar nosacījumu, ka ir veikta ikgadējā apskate un attiecīgs apliecinājums ir attēlots uz reģistrācijas apliecības

## AUTOCEĻU LIETOŠANAS NODEVAS BŪS JĀMAKSĀ\* ARĪ PAR SPECIĀLAJIEM KRAVAS TRANSPORTLĪDZEKĻIEM



līdz šim



turpmāk arī

\*No kārtējā gada 10.jūlija līdz 30.septembrim nodeva **NEBŪS JĀMAKSĀ** transportlīdzekļu īpašniekiem vai turētājiem, kuri iekļauti Lauku atbalsta dienesta maksājumu saņēmēju datubāzē



# TIESLIETAS

**PAREDZ LIELĀKAS  
MAKSIMĀLĀS GARANTIJAS**  
no Darbinieku prasījumu  
garantiju fonda līdzekļiem darba  
devēja maksātspējas gadījumā



izmaksājamās summas  
tiks rēķinātas



no **PUSOTRAS** minimālās  
mēneša darba algas



līdzšinējās vienas  
minimālās mēneša  
darba algas vietā

## PIEAUGS

no Uzturlīdzekļu garantiju fonda  
administrācijas izmaksāto  
valsts garantēto  
**UZTURLĪDZEKĻU APMĒRS**

bērniem un pilngadīgām personām, kuras iegūst izglītību Latvijā

98,90 €

ik mēnesi

līdz **7**  
gadu vecumam



118,25 €

ik mēnesi

**7 - 18**  
gadu vecumā

t.sk. pilngadīgām personām līdz 21 gadu  
vecumam, kuras iegūst izglītību Latvijā





# REĢIONĀLĀ ATTĪSTĪBA

NO 2018. GADA



MARTA

## STĀSIES SPĒKĀ OFICIĀLĀS ELEKTRONISKĀS ADRESES LIKUMS



**Moderna  
valsts un pašvaldību  
iestāžu saziņa  
ar iedzīvotājiem un  
uzņēmējiem**



**Visa  
oficiālā saziņa  
ar valsts un pašvaldību  
iestādēm  
vienuviet**



**Iedzīvotāji  
brīvprātīgi  
varēs izveidot  
savu oficiālo  
elektronisko  
adresi**



**Personai, atrodoties  
ārpus Latvijas,  
ir piekļuve  
savai oficiālajai saziņai  
ar valsti**

**Oficiālās  
elektroniskās adrese  
sāks darboties**

2018. GADA



JŪNIJĀ

# VESELĪBA

## ZĀĻU KOMPENSĀCIJAS APJOMS TIKS PALIELINĀTS

NO **75%** UZ **100%**



KRONA SLIMĪBAS, ČŪLAINĀ KOLĪTA UN PSORIĀZES PACIENTIEM

## VALSTS PAPILDUS APMAKSĀS

~400 000



IZMEKLĒJUMU

KONSULTĀCIJU

UN CITU ĀRSTĒŠANAS PAKALPOJUMU



RINDU SAMAZINĀJUMS PAR

**40%**



## PAPILDUS PAREDZĒTS



**108 000**

ĀRSTU SPECIĀLISTU KONSULTĀCIJAS



**207 000**

AMBULATORIE IZMEKLĒJUMI



**35 000**

ĀRSTNICĪBAS PAKALPOJUMI DIENAS STACIONĀRĀ



**33 000**

CUKURA DIABĒTA KABINETU APMEKLĒJUMI



**29 000**

AMBULATORIE REHABILITĀCIJAS PAKALPOJUMI



**980**

ENDOPROTEZĒŠANAS OPERĀCIJAS



**7**

AKNU TRANSPLANTĀCIJAS



**11**

DIABĒTA APMĀCĪBAS KABINETI DIABĒTA PACIENTU APRŪPEI



10 DIENAS

pacientiem ar aizdomām PAR ONKOĻĢISKU SASLIMŠANU pēc vēršanās ārstniecības iestādē izmeklējums būs jānodrošina 10 DIENU LAIKĀ



ĢIMENES ĀRSTA PRAKSEI JĀNODROŠINA PACIENTU UZŅEMŠANA

vienu reizi nedēļā NO PLKST. 8.00 un vienu reizi nedēļā LĪDZ PLKST. 19.00

## 2018. GADĀ NOTIKS PĀREJA UZ VALSTS VESELĪBAS APDROŠINĀŠANAS SISTĒMU\*

Valsts apmaksātos veselības aprūpes pakalpojumus saņems:



PERSONAS, KURAS VEIC SOCIĀLĀS IEMAKSAS



IEDZĪVOTĀJU GRUPAS, KAS IR ATBRĪVOTAS NO ŠO IEMAKSU VEIKŠANAS:

PENSIONĀRI

BĒRNI (līdz 18 gadu vecumam)

TRŪCĪGĀS PERSONAS

I UN II GRUPAS INVALIDĪDI

NODARBINĀTĪBAS VALSTS AĢENTŪRĀ REĢISTRĒJUŠĪES BEZDARBNIKĒKI

PERSONAS, KURAS MĀCĀS



PERSONAS, KURAS 2018. GADĀ VEIKS VESELĪBAS APDROŠINĀŠANAS IEMAKSAS NOTEIKTĀ APMĒRĀ

**1%**

NO MINIMĀLĀS ALGAS

JEB

**4,30€**

MĒNESĪ

\*Sistēma pilnībā sāks darboties 2019.gadā, savukārt 2018.gadā veselības aprūpes pakalpojumus varēs saņemt tādā pašā kārtībā kā līdz šim



# ZEMKOPIĀBA

NO 2018. GADA



**Turpmāk KOMERC DARBĪBAI ZVEJNIECĪBĀ  
jūras piekrastes ūdeņos  
IZSNIEGS LICENCES  
UZ 5 GADIEM**



**Jo nebūs nepieciešamas  
kuģa kuģošanas spējas APLIECĪBAS,  
ko aizstās laivu reģistrācija**