

eAdrese

ĒRTAI UN DROŠAI SAZIŅAI AR VALSTI E-VIDĒ

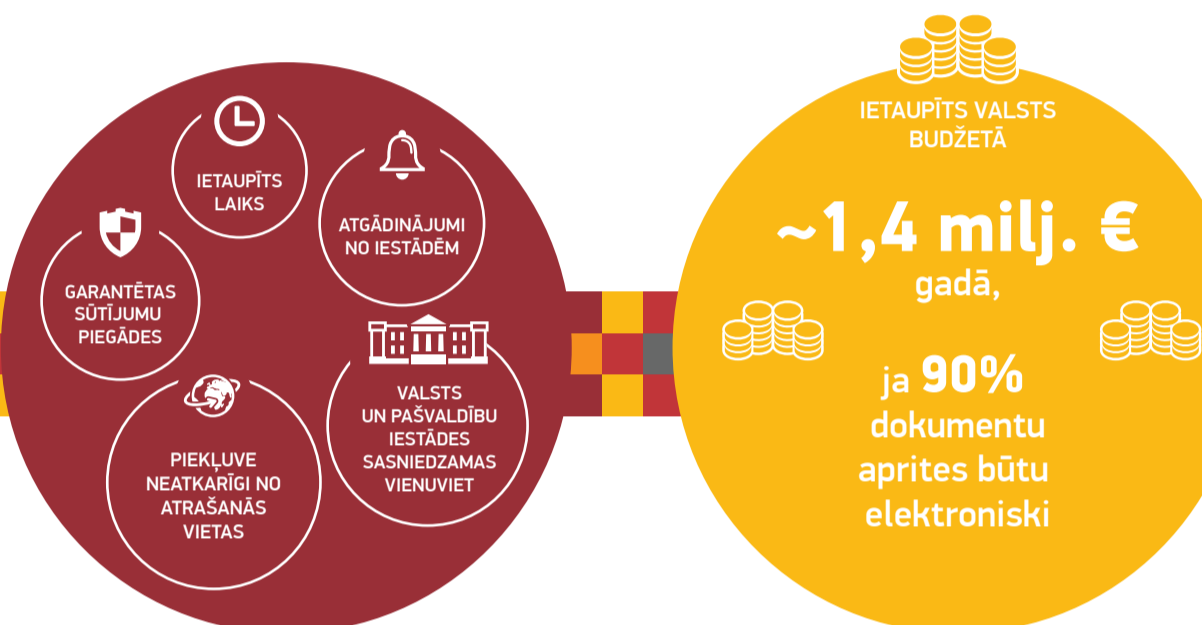
KAS TAS IR?

Lietotāja profils www.latvija.lv
eAdrese ir droša un ērta vide saziņai starp iedzīvotājiem/komersantiem un valsts iestādēm.

eAdresi varēs aktivizēt portālā www.latvija.lv



KĀDI BŪS IEGUVUMI?

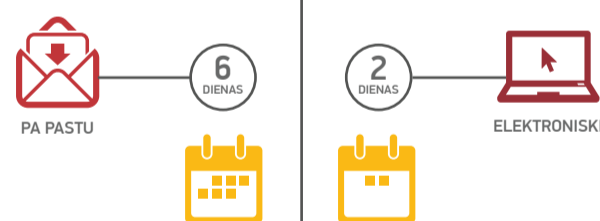


KĀPĒC TAS IR NEPIECIEŠAMS?

! Papīra dokumentu sūtīšana pa pastu ir **DĀRGA** gan iedzīvotājiem/uzņēmējiem, gan iestādēm
(viena dokumenta sūtīšana maksā vidēji 1,62 eiro, bet ar e-parakstu - 0,37 eiro)



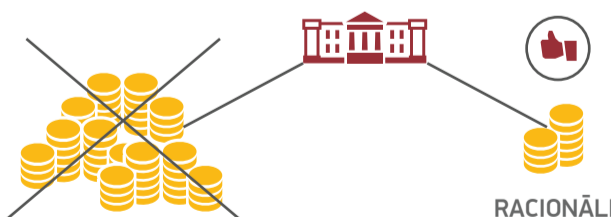
! Sūtījumu saņemšana **AIZŅEM LAIKU**: pa pastu – 7 dienas, elektroniski – 2 dienas.
Šo dienu skaits nozīmē, ka tiek uzskatīts, ka sūtījums ir saņemts



! Oficiālas elektroniskās saziņas ieviešana ļaus būtiski samazināt administratīvo slogu



! Katrai valsts iestādei nevajadzēs izstrādāt un uzturēt individuālus risinājumus drošai ziņojumu sūtīšanai



IEDZĪVOTĀJIEM – brīvprātīga lietošana no 2018. gada vidus



UZŅĒMĒJIEM – brīvprātīga lietošana no 2019. gada, obligāta – no 2020. gada