

Covid-19

Epidemioloģiskā situācija

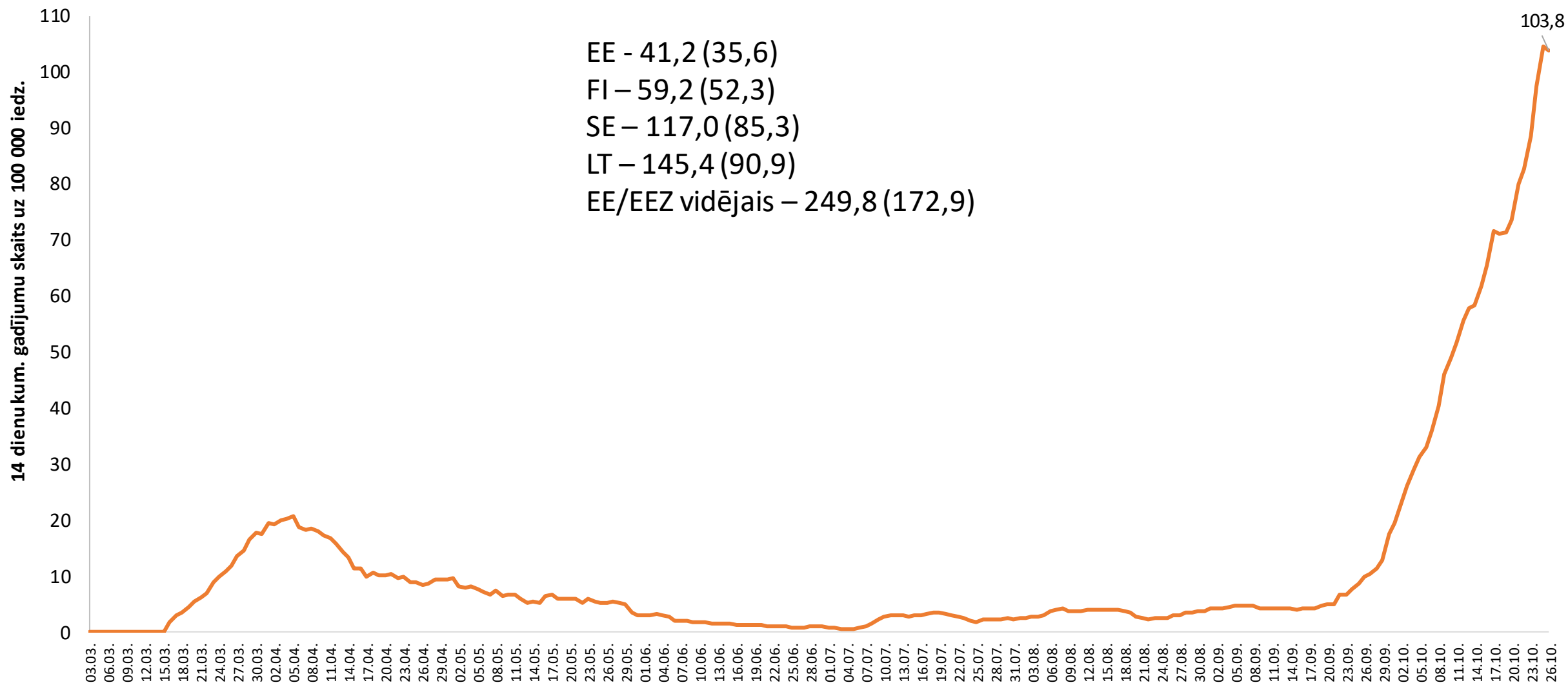
26.10.2020

Epidemioloģiskās situācijas rādītāji

	19.10.-25.10. (43. ned.)	12.10.-18.10.* (42. ned.)	Tendence
Testu skaits	33 024	29 128	+ 13,4 %
Vidēji dienā	4 718	4 161	
Atklāto Covid-19 gadījumu skaits	1 228	780	+ 57,4 %
Pozitīvo testu īpatsvars	3,7 %* (2,0-4,7%)	2,7% (1,7-4,4%)	+

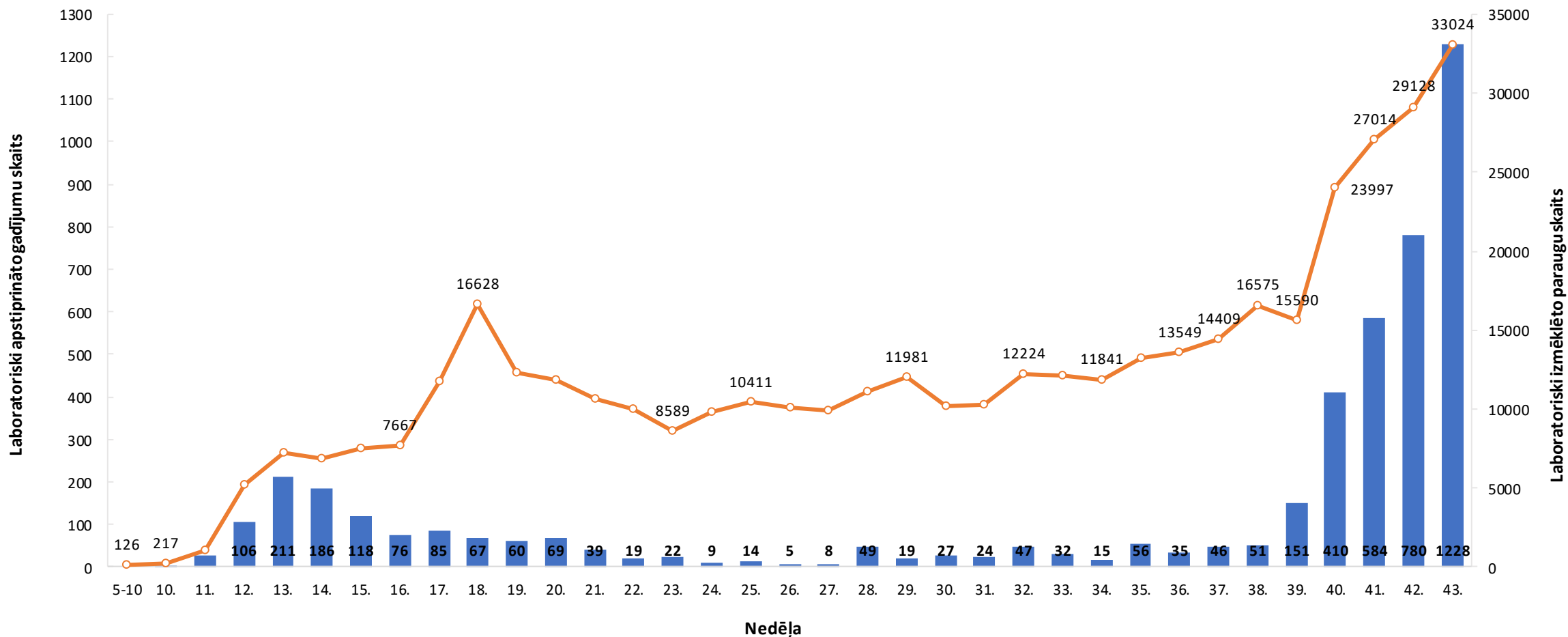
*No 23.10 – 25.10. – 4,4 %, 4,6 %, 4,7%

14 dienu kumulatīvais Covid-19 gadījumu skaits Latvijā uz 100 000 iedzīvotāju pa dienām*

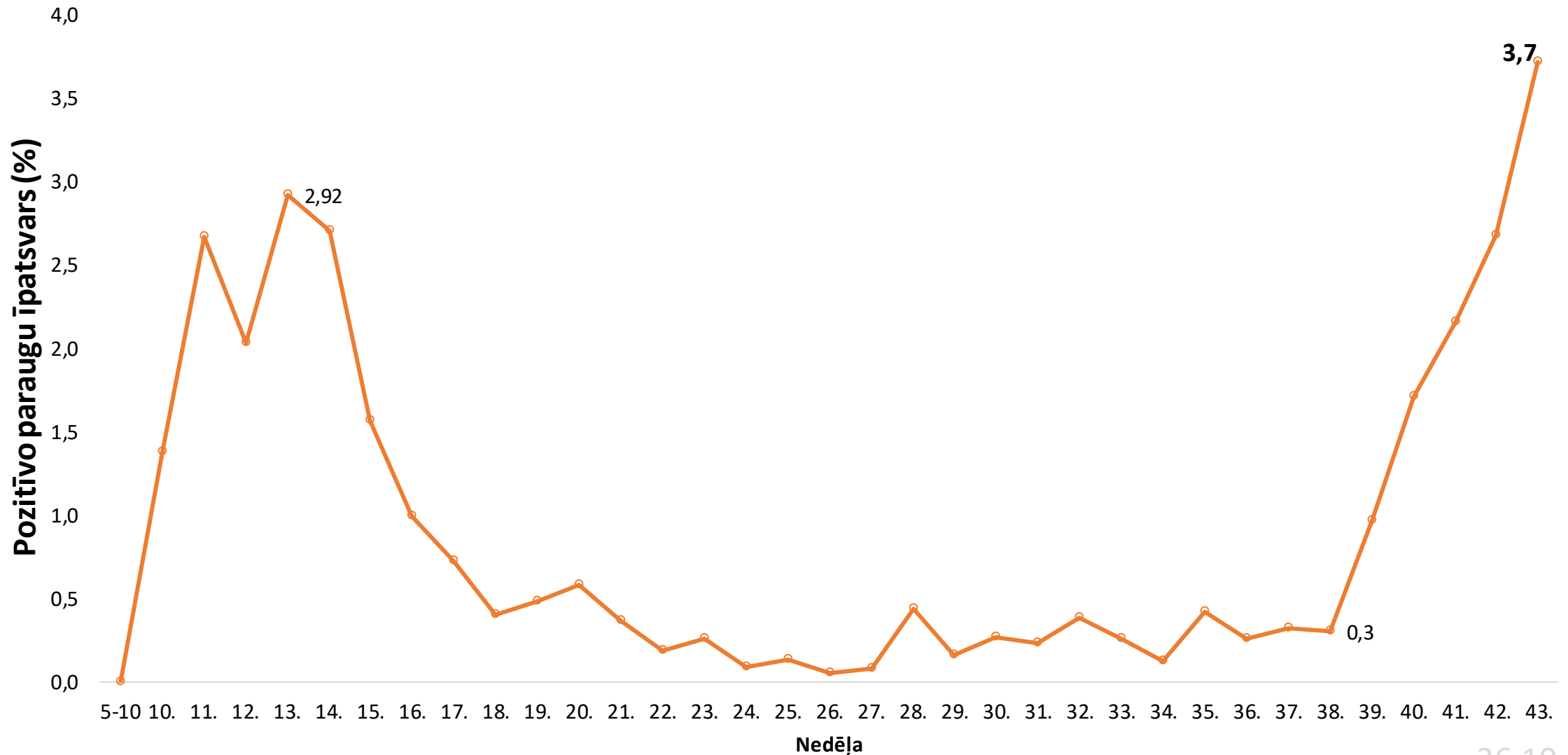


* Aprēķinā izmantota 2019 gada iedzīvotāju skaits, lai dati būtu salīdzināmi ar ECDC datiem

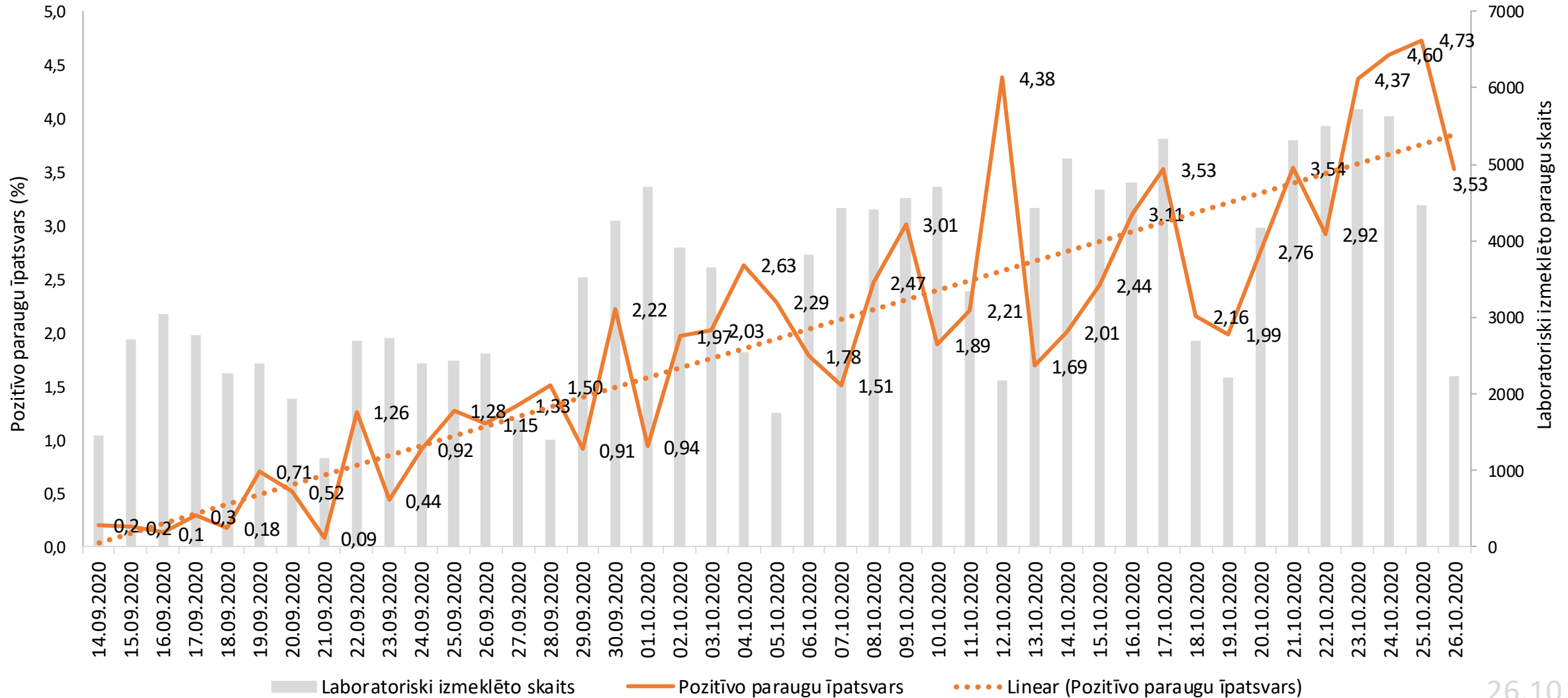
Covid-19 pozitīvo testu sadalījums pa nedēļām



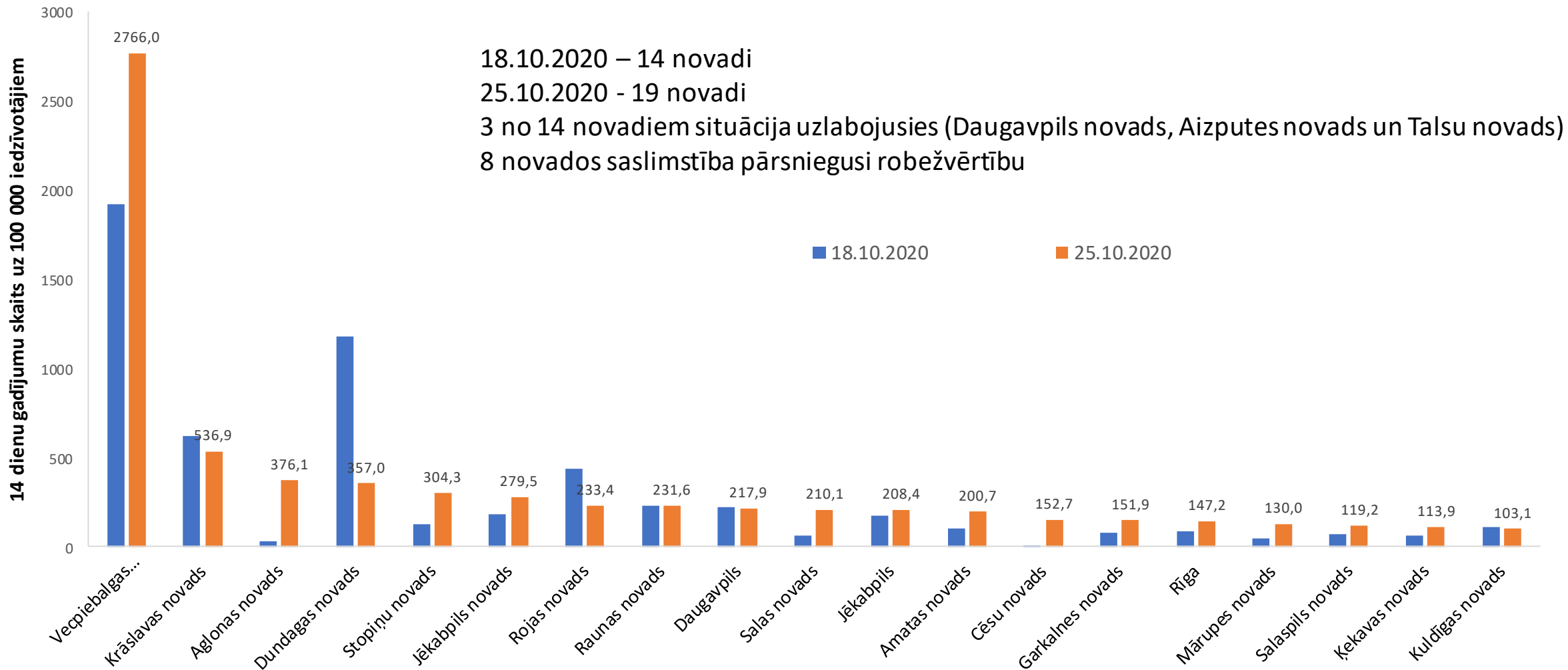
Covid-19 pozitīvo testu īpatsvars (%) sadalījumā pa nedēļām



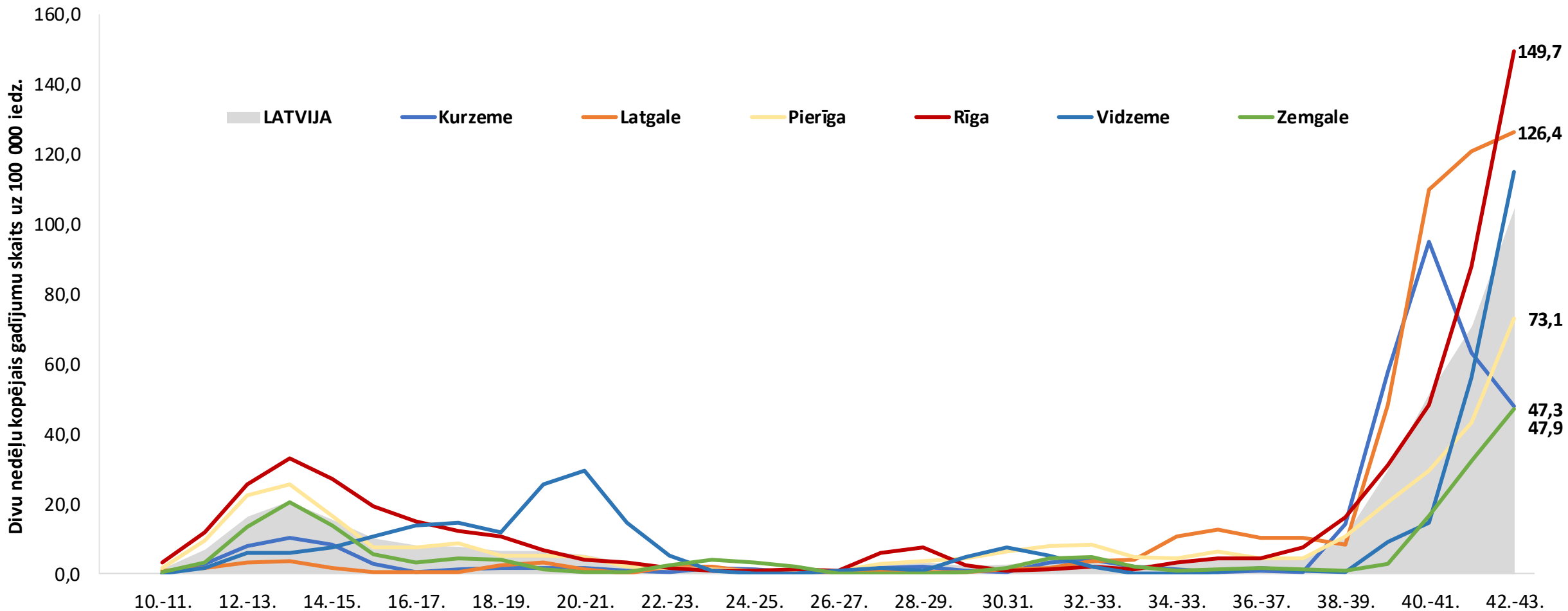
Covid-19 pozitīvo testu īpatsvars (%) sadalījumā pa dienām



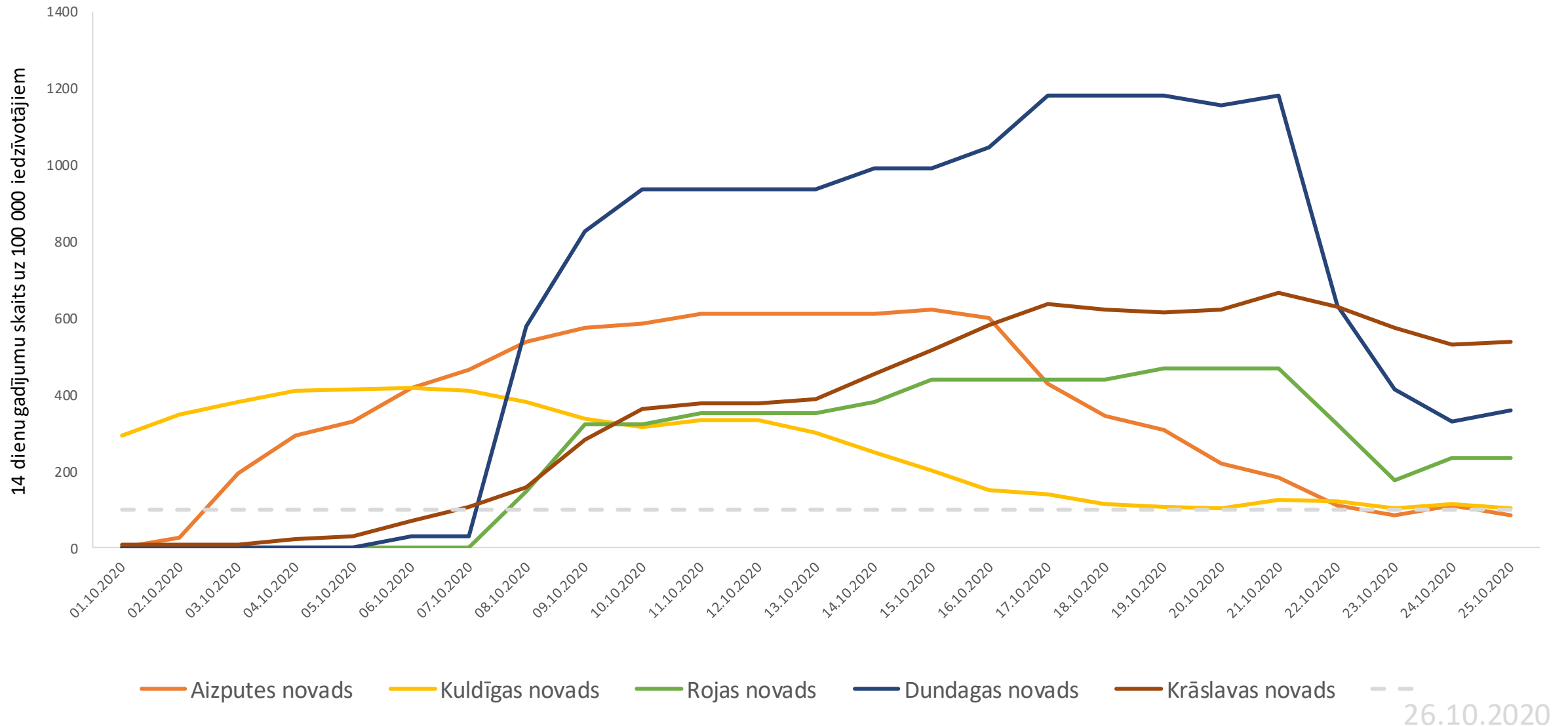
14 dienu kumulatīvais Covid-19 gadījumu skaits uz 100 000 iedzīvotājiem (>100)



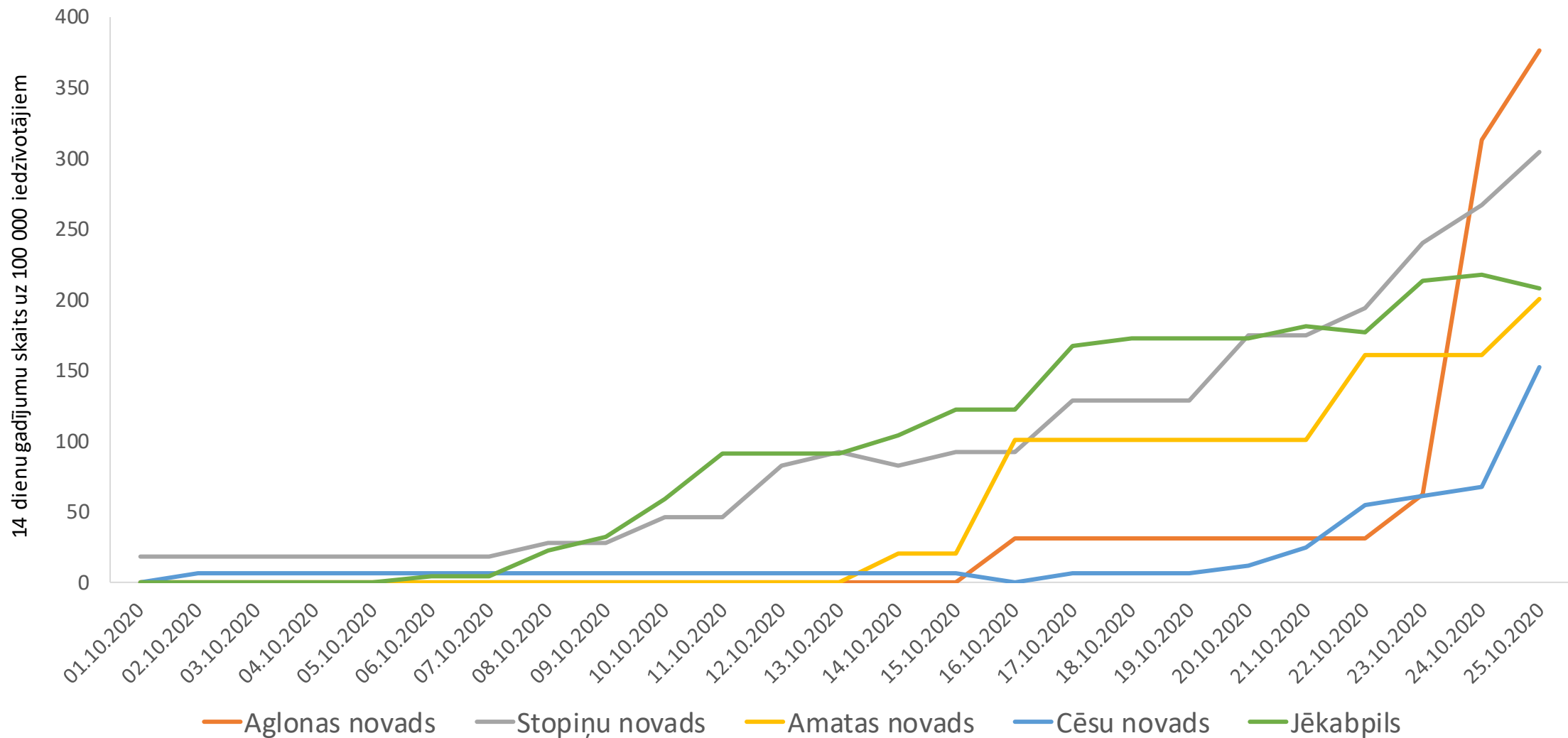
14 dienu kumulatīvais Covid-19 gadījumu skaits uz 100 000 iedzīvotājiem



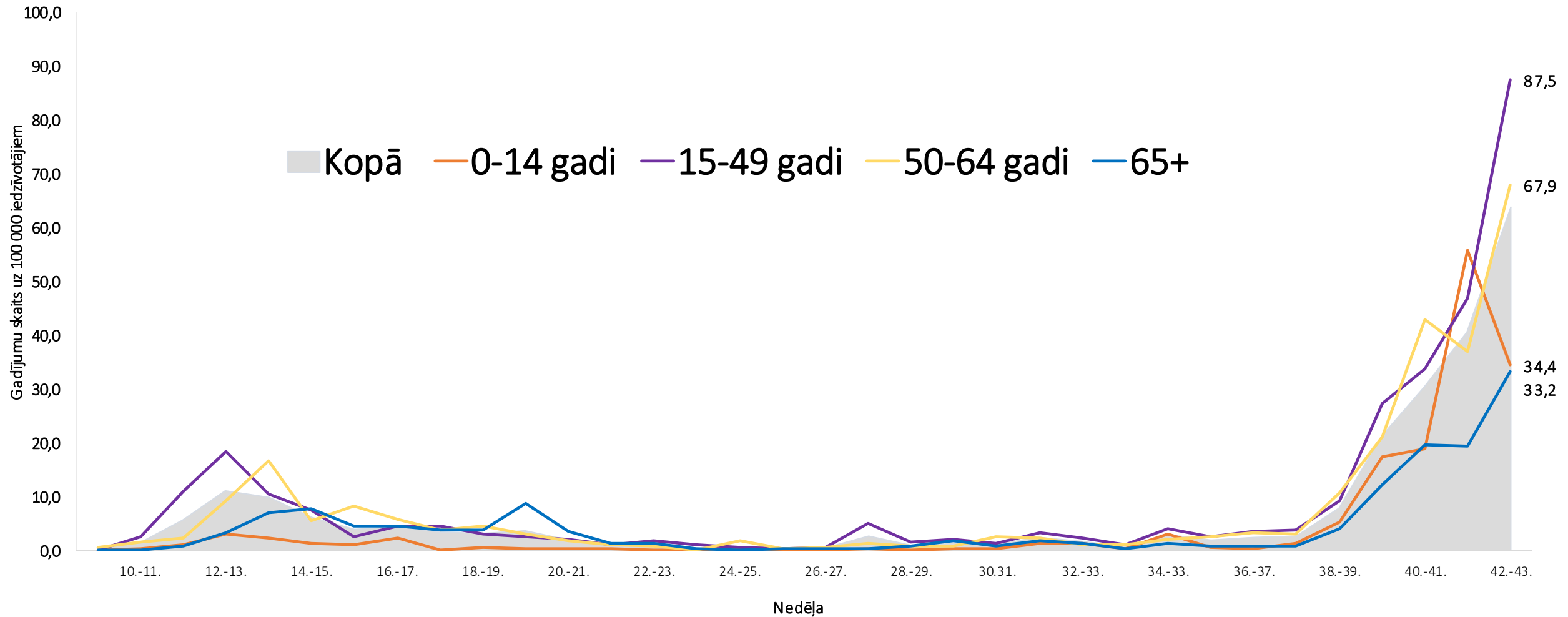
14 dienu kumulatīvais Covid-19 gadījumu skaits uz 100 000 iedzīvotājiem



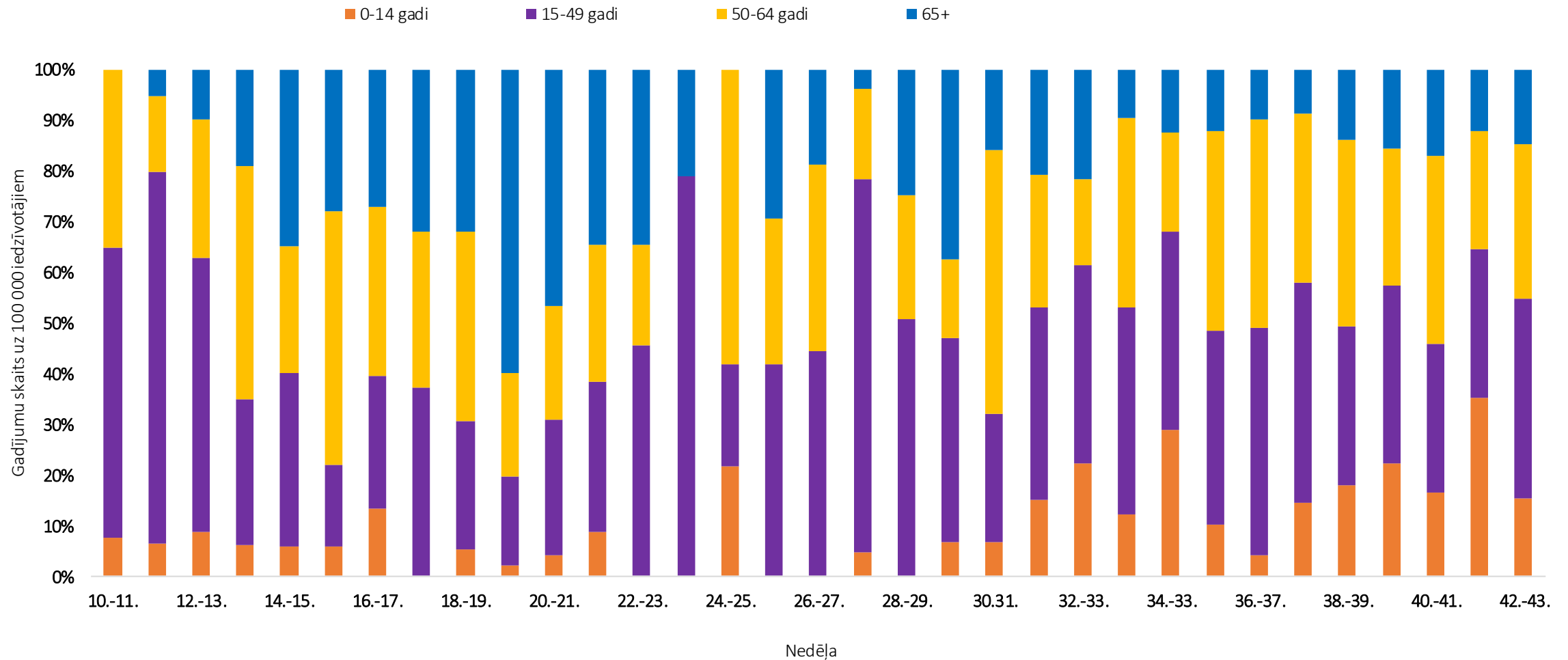
14 dienu kumulatīvais Covid-19 gadījumu skaits uz 100 000 iedzīvotājiem



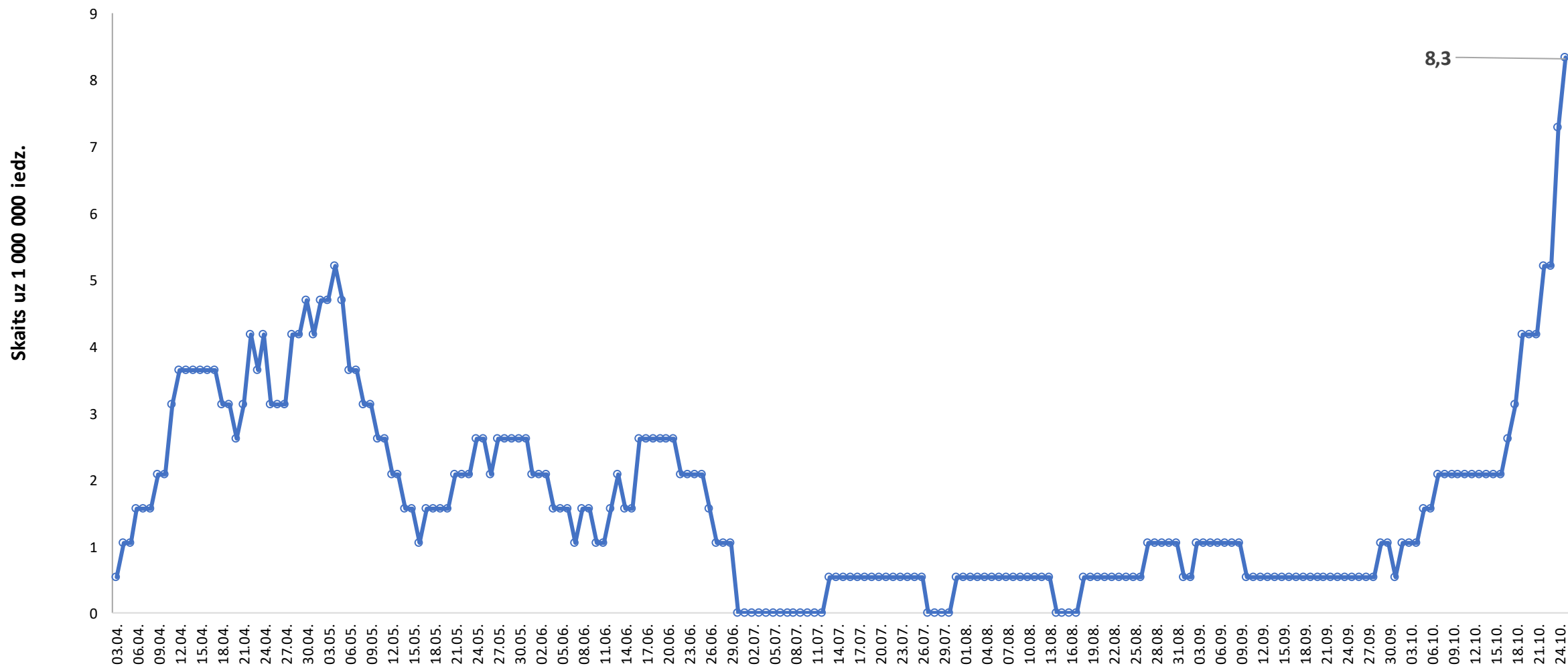
14 dienu kumulatīvais Covid-19 gadījumu skaits uz 100 000 iedzīvotājiem pa vecuma grupām



Covid-19 gadījumu skaits pa vecuma grupām



14 dienu kumulatīvais nāves gadījumu skaits uz 1 000 000 iedzīvotāju Latvijā



2020. gada 42. nedēļā reģistrēto Covid-19 pacientu inficēšanās vietas

