

# Ilgtspējīga attīstība valsts pārvaldē

INITA PAULVIČA

2022. GADA 30.MARTS

*Pasākums tiek īstenots Eiropas Sociālā fonda projekta  
"Augstākā līmeņa vadītāju attīstības programma"  
(projekta identifikācijas Nr. 3.4.2.0/15/I/003) ietvaros*



Valsts kanceleja

NACIONĀLAIS  
ATTĪSTĪBAS  
PLĀNS 2020



EIROPAS SAVIENĪBA  
Eiropas Sociālais  
fonds

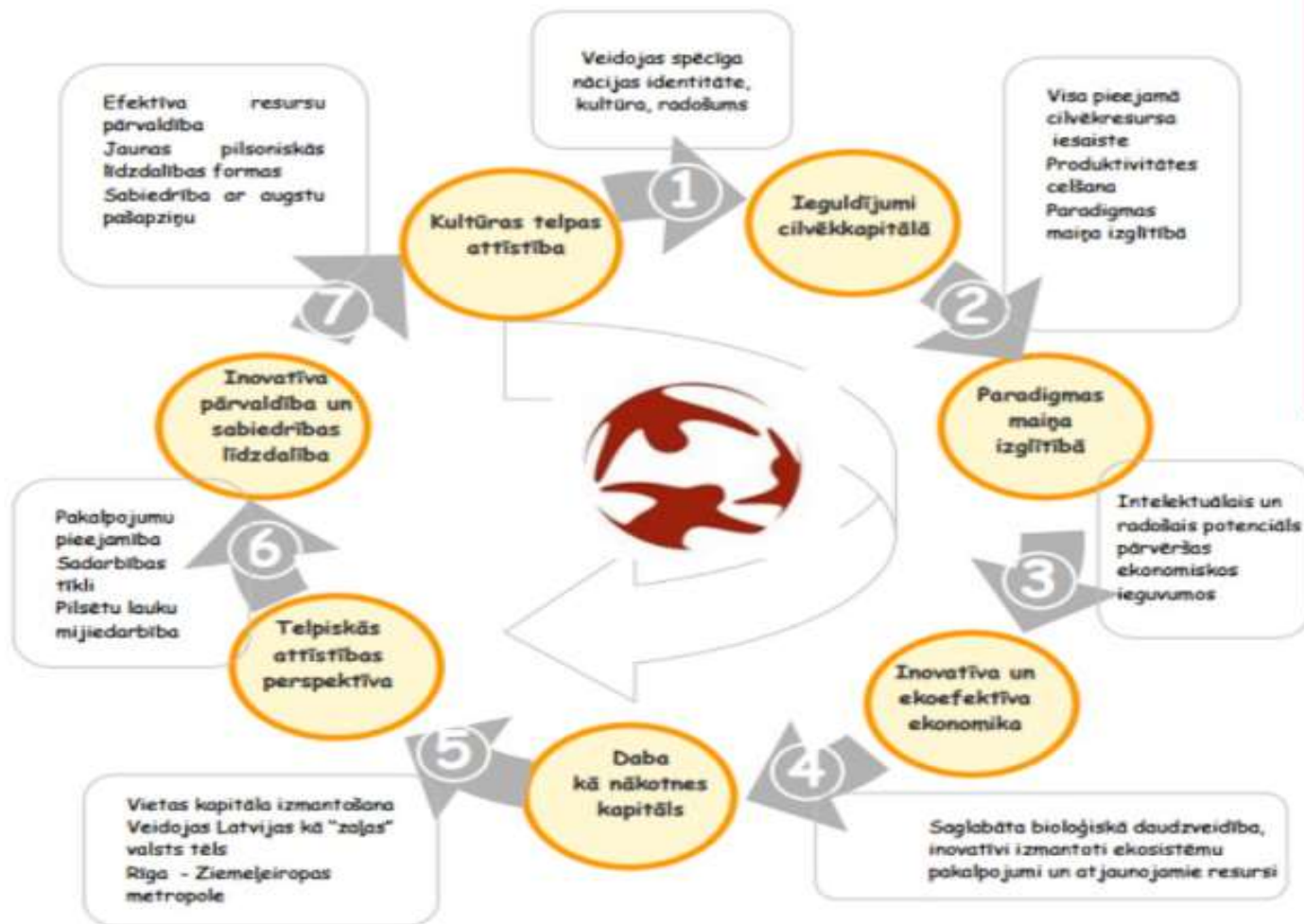
IEGULDĪJUMS TAVĀ NĀKOTNĒ



“ Ilgtspējīga attīstība ir sabiedrības labklājības, vides un ekonomikas integrēta un līdzsvarota attīstība, kas apmierina iedzīvotāju pašreizējās sociālās un ekonomiskās vajadzības un nodrošina vides prasību ievērošanu, neapdraudot nākamo paaudžu vajadzību apmierināšanas iespējas un nodrošinot bioloģiskās daudzveidības saglabāšanu.

”





### Kapitālu pieeja

Latvijas ilgtspējīgas attīstības stratēģija nosaka galvenos valsts un sabiedrības ilgtermiņa uzdevumus ceļā uz vienotu mērķi – līdzsvarotu un ilgtspējīgu Latvijas attīstību. Stratēģijā izmantotā kapitālu pieeja ir viens no veidiem, lai rastu atbildi uz jautājumu, kā vislabākajā veidā izmantot un lietot mūsu rīcībā esošo nacionālo bagātību – cilvēka, kultūras, ekonomisko, sociālo un dabas, tai skaitā vietas, kapitālus, kurus gribam nenoplicinātus un pavairotus nodot nākamajām paaudzēm.

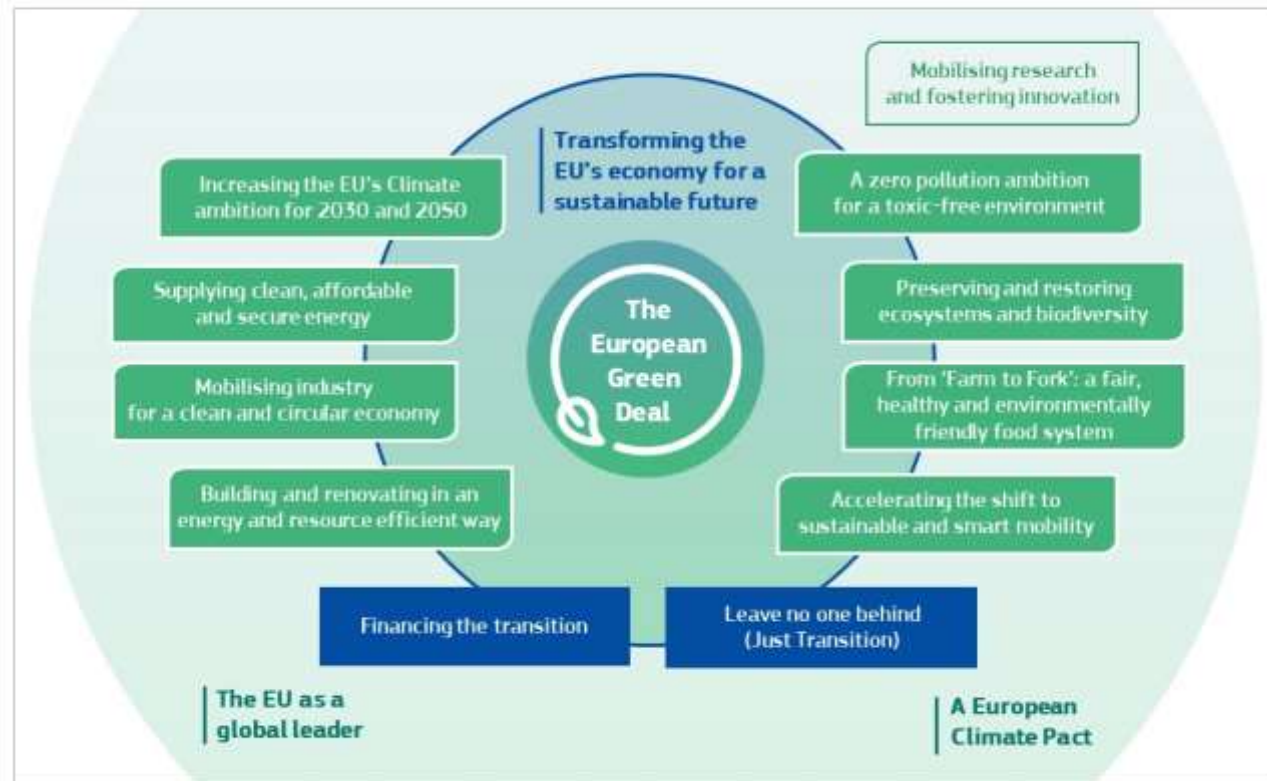
Ilgtspējīgs dzīvesveids, domāšana un rīcība prasa noteiktu sabiedrības un individu parodumu un attieksmes maiņu.

# Ilgtspējīga attīstība – jaunais vecais

# Ilgospējīga attīstība Eiropas Savienībā

Politikas jomas, kurās būtu jāīsteno pārmaiņas, lai stimulētu pāreju uz ilgtspējīgu attīstību Eiropas Savienībā:

- taisnīga pāreja uz mazoglekļa, aprites un resursu ziņā efektīvu ekonomiku;
- pāreja uz sociāli iekļaujošu sabiedrību un ekonomiku – pienācīgas kvalitātes nodarbinātība un cilvēktiesības;
- pāreja uz ilgtspējīgu pārtikas ražošanu un patēriņu;
- ieguldījumi inovācijā un ilgtermiņa infrastruktūras modernizācijā un atbalsts ilgtspējīgiem uzņēmumiem;
- tirdzniecība kā ilgtspējīgas attīstības veicinātāja visā pasaulē.



# Eiropas «Zaļais kurss»



Ko varu  
darīt es?

# Ilgspējas principu ieviešana valsts pārvaldes institūcijās

Klimata  
pārmaiņu risku  
izvērtēšana

Politikas  
saskaņotība

Resursu efektīva  
izmantošana

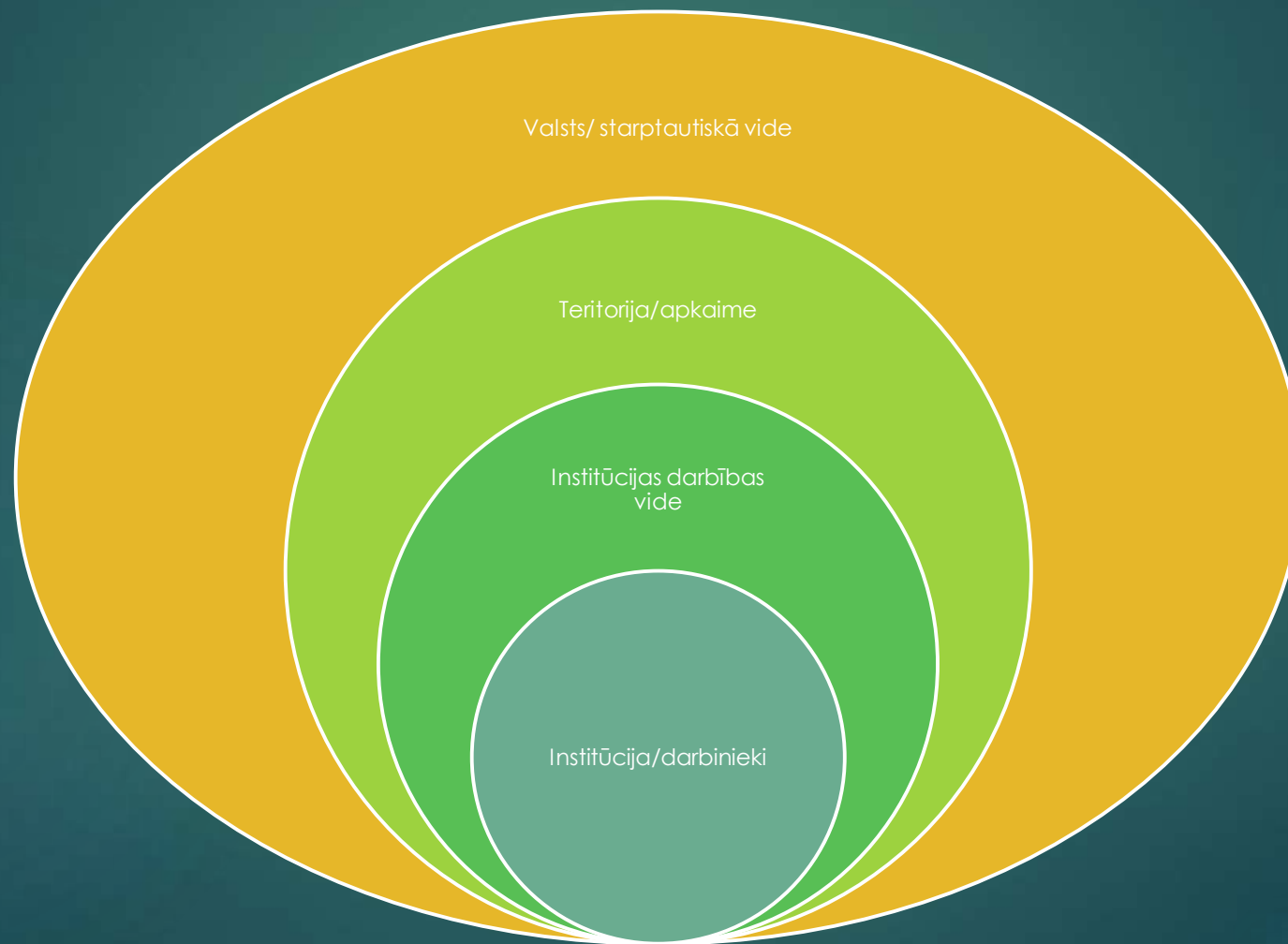
Ieguldījumi  
cilvēkresursos

Ietekme uz  
dažādām  
sabiedrības  
grupām

Integritāte  
lēmumu izstrādē  
un pieņemšanā



# Ilgspējīgas darbības līmeņi



# Ilgtspējas līderu ietekmes stratēģijas

## Aktīva līdzdarbība

- Darba grupas
- Labo prakšu apmaiņas
- Mērķu nospraušana
- Iesaistoša lēmumu pieņemšana

## Pārliecinoša komunikācija

- Rakstiskā komunikācija – e-pasti, memo,
- Prezentācijas
- Apkārtraksti, jaunumu avīzes
- Iesaiste sociālos pasākumos

## Iekšējās/arējās informācijas menedžments

- Iekšējie ilgtspējas ziņojumi/ analīze – enerģija, ūdens, emisijas, aprites ekonomika
- Ārējā vides analīze

## Cilvēkresursu vadības prakse

- Vadītāju snieguma izvērtēšana
- Apmācības un attīstības pasākumi institūciju darbiniekiem
- Uzvedības maiņas veicināšana

## Ilgtspējas rituālu un ceremoniju veidošana

- Jaunu ideju prezentācija
- Vietējo pārmaiņu vadīšana
- Pieredzes apmaiņas pasākumi
- Ilgtspējas forums

## Pasākumu formalizēšana

- Institūcijas ilgtspējas stratēģijas izstrādāšana
- Pilotprojektu izstrāde un ieviešana
- Procesu re-dizains
- Procesa kontroļu ieviešana

# Ko var darīt valsts pārvalde?

- ▶ Risku izvērtējums
- ▶ Saskaņota ilgtspējīga politika
- ▶ «Ekoloģiskās pēdas» mazināšana
- ▶ Efektīva resursu izmantošana (enerģija, materiāli, telpas)
- ▶ Arites ekonomikas principu ieviešana
- ▶ Inovācijas un jauninājumi
- ▶ Ieguldījumi cilvēkkapitālā
- ▶ Zaļie iepirkumi
- ▶ Uzvedības maiņa





Darīsim kopā!