

29.02.
2024.
9.00 - 16.00

Dažādu ģimenes faktoru saistība ar bērnu attīstības grūtībām pirmsskolas vecumā

LU prof., dr. paed. **Dita Nīmante**



LATVIJAS
UNIVERSITĀTE



Bērnu klīniskā
universitātes
slimnīca



RĪGAS STRADIŅA
UNIVERSITĀTE



LIEPĀJAS
UNIVERSITĀTE



Agrīnā preventīvā
atbalsta sistēma
bērniem

Aktualitāte



- Sociālekonomiskais statuss (SES) raksturo indivīda/ ģimenes relatīvo stāvokli sabiedrībā.
- Lai to mērītu, parasti izmanto tādus rādītājus kā vecāku ienākumi, izglītības līmenis un nodarbinātība (Ensminger & Fothergill, 2003)

Sociālekonomiskais statuss (SES) ir viena no visplašāk pētītajām konstrukcijām sociālajās zinātnēs.

BET

Latvijā fokuss līdz šim ir bijis uz skolas vecuma bērniem.



SES un ģimenes vides risku saistība ar bērna attīstību

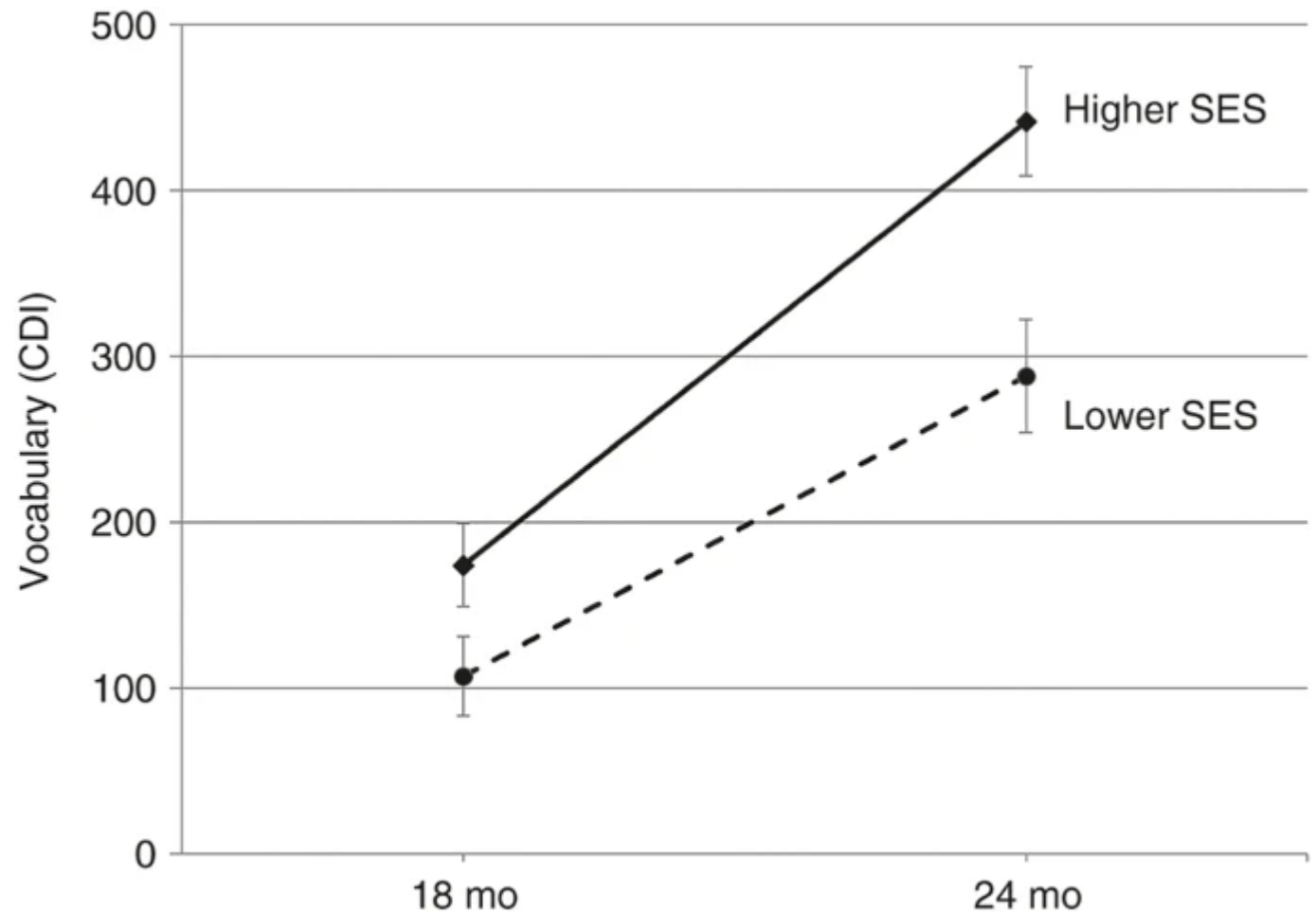
- Būtiski var ietekmēt bērnu labklājību un attīstību (Letourneau et al., 2011),
- spēcīgs bērnu attīstības rezultātu prognozētājs (Davis-Kean et al., 2020),
- var ietekmēt akadēmisko prasmju attīstību (Morgan et al., 2009).

BET

Ne vienmēr ir iespējams (teorētiski un empīriski) novērtēt SES un ģimenes vides riskus individuālā līmenī, lai precīzi prognozētu ietekmi uz atsevišķa bērna attīstības potenciālu, tādēļ pētnieki runā par t.s. **izraisošajiem faktoriem** (Hurt & Betancourt 2015).

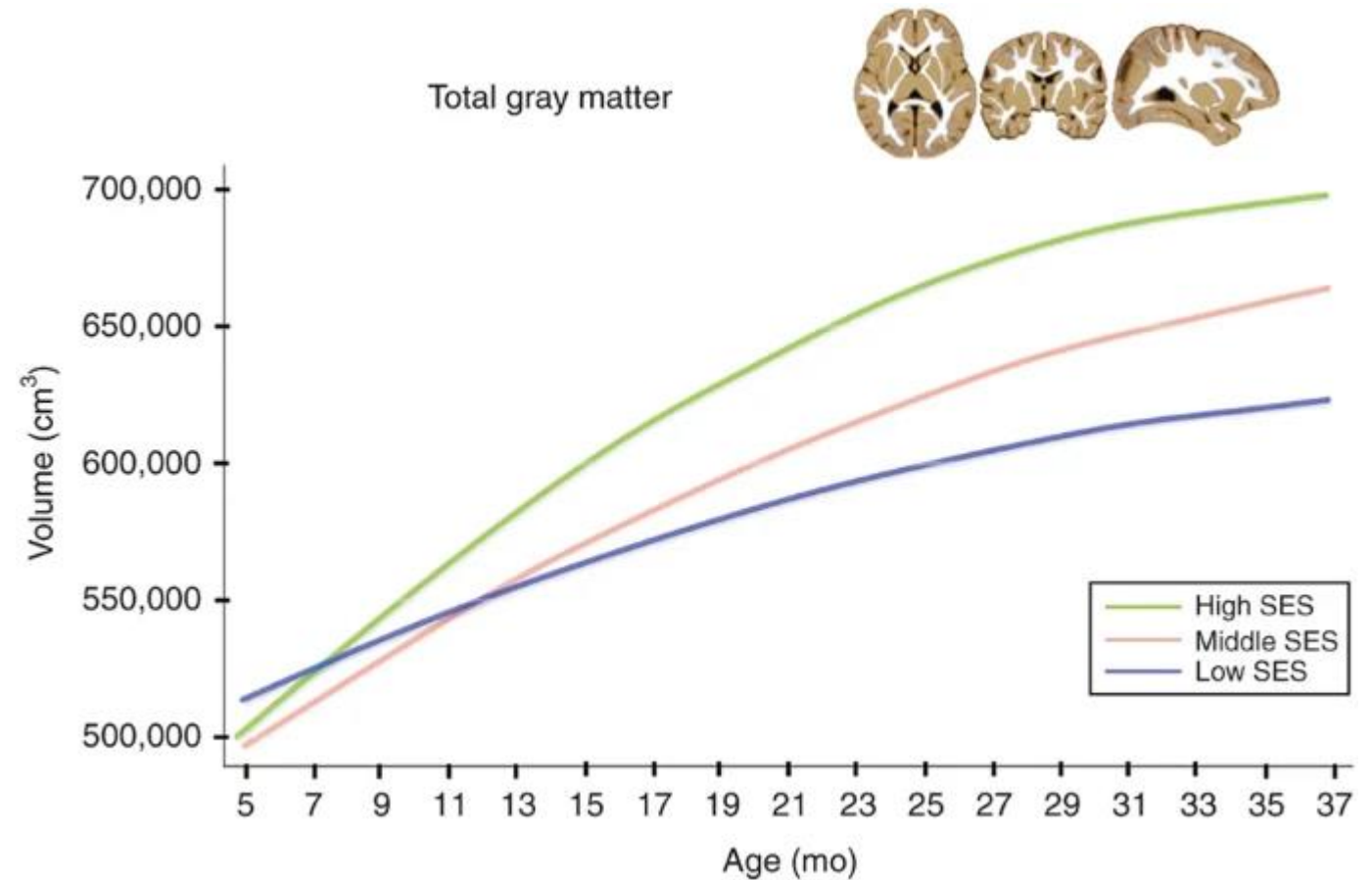
SES un ģimenes vides risku saistība ar bērna attīstību

Atšķirības vārdu krājumā 18 mēnešu un 24 mēnešu vecumā (Hurt & Betancourt, 2015)



SES un ģimenes vides risku saistība ar bērna attīstību

Atšķirības smadzeņu pelēkās vielas pieaugumā no 5 mēnešu vecuma līdz 35 mēnešu vecumam, Hansona un kolēģu īstenots pētījums (2013).



SES un ģimenes vides risku saistība ar bērna attīstību

- Regulē pašu bērnu raksturojošās īpašības,
- ģimenes raksturojošās īpašības,
- ārējās atbalsta sistēmas (Bradley & Corwyn, 2002).



Atšķirības ir konstatējamās jau pavisam mazā bērnu vecumā: zīdaiņiem (9-12 mēneši), kas aug ģimenēs, kurās ir zems SES, (Paiva et al, 2010)



Agrīns atbalsts ģimenēm, piemēram, izglītības programmu veidā vai specifisku intervencu veidā (Nīmante, 2023).

Pētījums



Projekts “Pētījums par sociālemocionālo, uzvedības un citu attīstības risku izplatību bērnu kohortā”

Projekta mērķis ir noskaidrot dažādu sociālemocionālo, uzvedības un citu attīstības risku izplatību bērnu vecumā no 1 līdz 6 gadiem Bērnu agrīnās attīstības skrīninga instrumentu komplekta (BAASIK) standartizācijas izlases kontekstā.



Pētījums (dati)



- Dati iegūti, izmantojot e-BAASIK Vecāku aptaujas formu.
- BAASIK tika izstrādāts, lai identificētu bērnu attīstības riskus 11 garīgās attīstības jomās atbilstoši ICD-11 definētajām kategorijām (Raščevska et al., 2024).
- 1-2 gadus vecu bērnu grupa
- 3-6 gadus vecu bērnu grupa



Pētījums (izlase 1-2 vecu bērnu grupā)

- Izlasi veidoja 360 bērnu vecāki (vecāki 50% meitenēm, 50% zēniem) vecumā no 1 līdz 2 gadiem.
- Izlase tika stratificēta pēc bērnu skaita Latvijas sešos reģionos.
- Katram bērnam aptauju aizpildīja vecāki.
- Katrs apgalvojums tika vērtēts 4 baļļu skalā, vecākiem izvēloties bērnam piemērotāko variantu.



Rādītāji BAASIK Vecāku aptaujā

SES:

mātes/aizbildnes izglītības līmenis/
tēva/aizbildņa izglītības līmenis,
mātes un tēva nodarbošanās,
mātes/tēva dzimtā valoda
vidējie ģimenes rīcībā esošie
mēneša ienākumi

Ģimenes vides faktori:

ar ko kopā dzīvo bērns;
nepilngadīgo bērnu skaits,
kas dzīvo ģimenē;
ģimenes reemigrācijas pieredze

Ģimenes sociālā riska grupas faktori:

ģimenes medicīniski, sociālie
(piemēram, veselība, t.sk. mātes veselība grūtn. laikā),
sociālpsiholoģiskie un pedagoģiskie, piemēram,
vardarbība ģimenē,
mijiedarbība ar bērnu ģimenē, piemēram,
audzināšanas stils.

Pirmsskolas:

iestādes vide,
attieksme pret bērnu



Agrinā preventīvā atbalsta sistēma bērniem

Rezultāti (Bērnu vecuma grupa 1-2 gadi)

Pastāv sakarība ar –

- **ģimenes sastāvu** (divu vecāku ģimene pretstatā citādam sastāvam),
- **dzīvi Latvijā pretstatā reemigrācijas pieredzei,**
- **mātes izglītību,**
- **tēva izglītību,**
- **summāro SES** (jo augstāks SES līmenis, jo labāki bērna rādītāji BAASIK skalās),
- **nav maznodrošinātā statuss.**

Kopumā visvairāk statistiski nozīmīgu saistību ar sociāldemogrāfiskiem rādītājiem ir kognitīvo spēju rādītājam.



Līdzfinansē
Eiropas Savienība



2027
Nacionālais
attīstības plāns



Valsts kanceleja



LATVIJAS
UNIVERSITĀTE



Bērnu klīniskā
universitātes
slimnīca



RĪGAS STRADIŅA
UNIVERSITĀTE



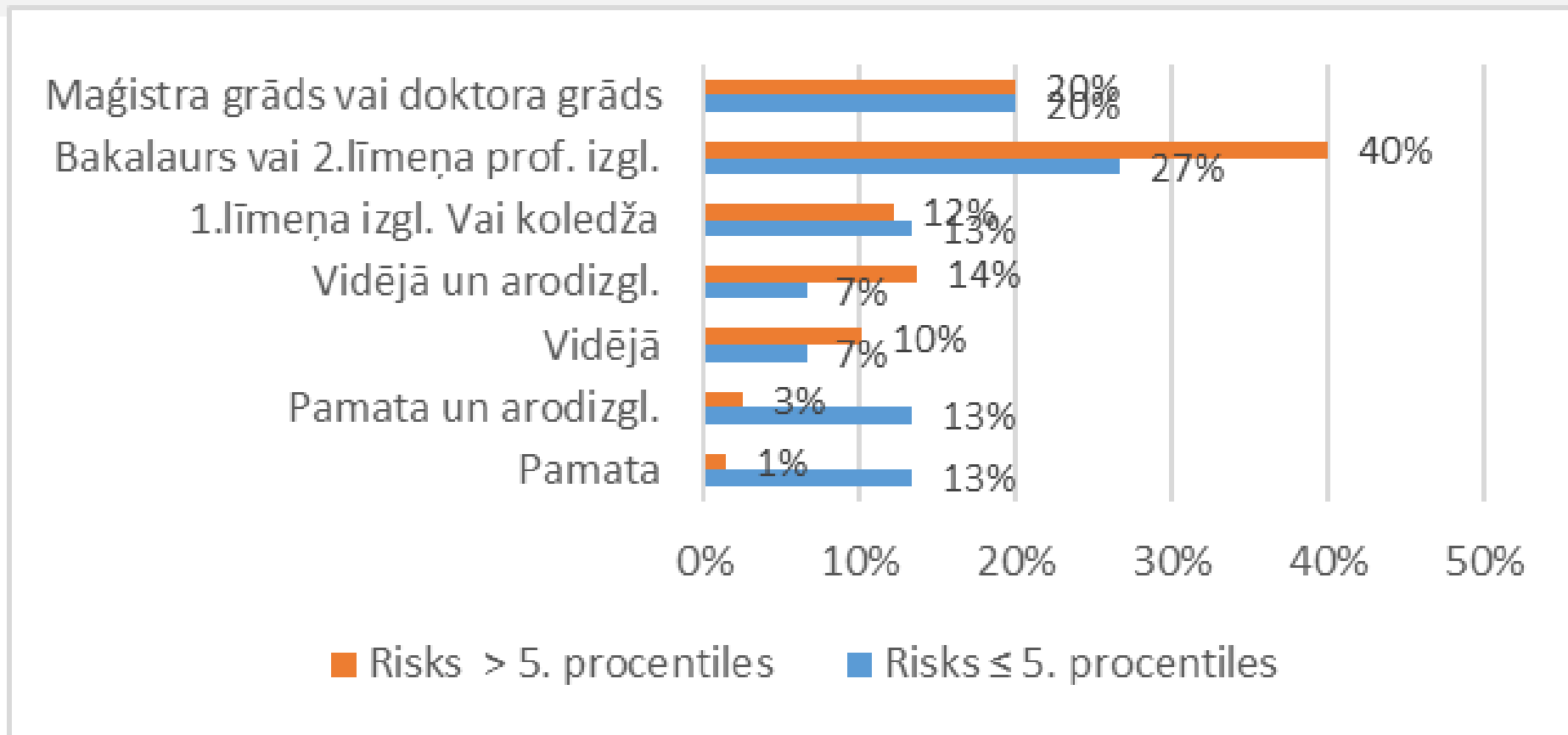
LIEPĀJAS
UNIVERSITĀTE



LAIMĪGI
BĒRNI

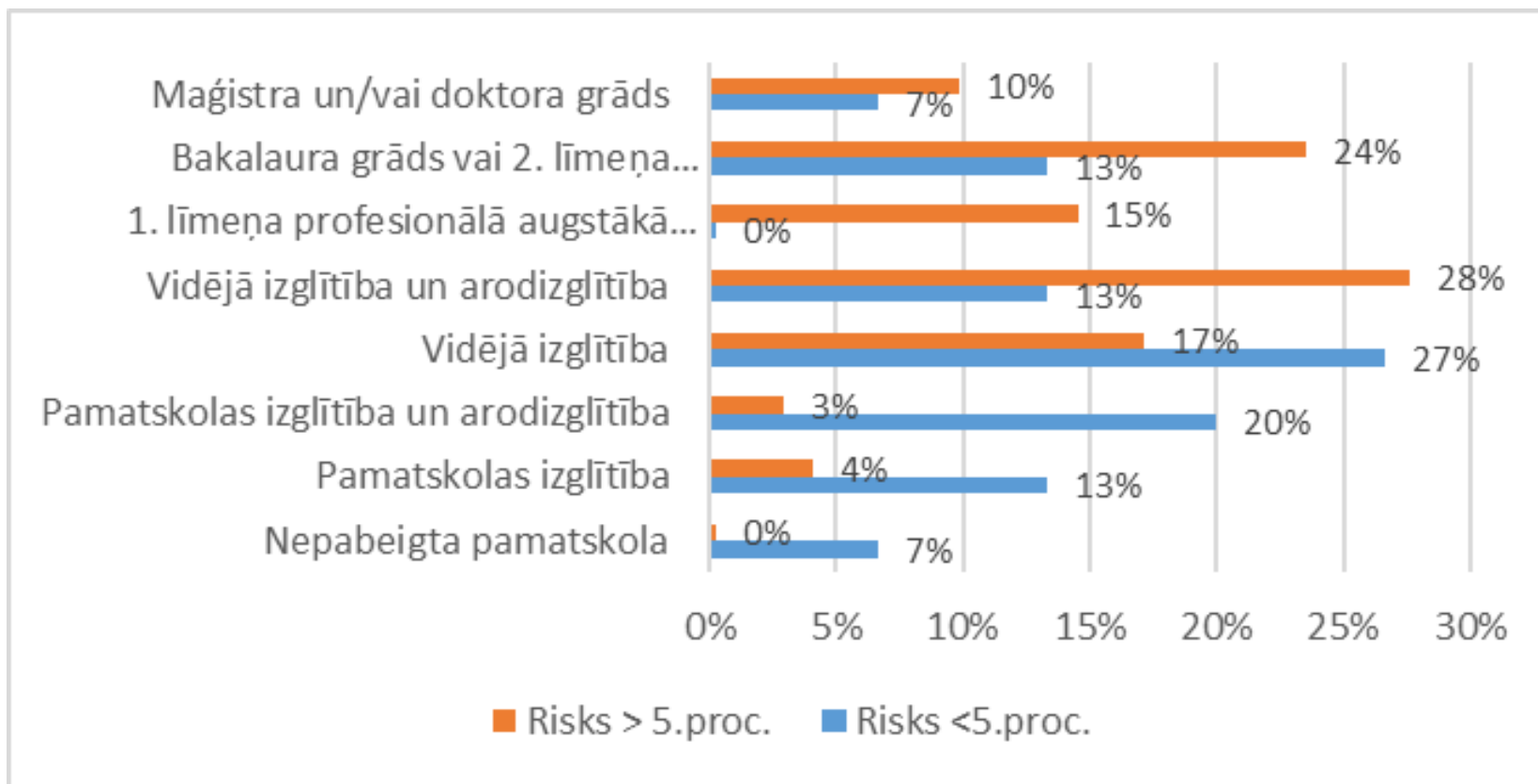
Agrīnā preventīvā
atbalsta sistēma
bērniem

Rezultāti (Bērnu vecuma grupa 1-2 gadi)



Kognitīvās spējas bērniem ar augstu (zem 5. procentiles) un zemu attīstības risku un **mātes izglītība**

Rezultāti (Bērnu vecuma grupa 1-2 gadi)



Kognitīvās spējas bērniem ar augstu (zem 5. procentiles) un zemu attīstības risku un **tēva izglītība**

Rezultāti (Bērnu vecuma grupa 1-2 gadi)

Nepastāv sakarība ar

- **mātes un tēva nodarbinātību,**
- **dzīves vietas urbanizācijas līmeni (Rīga un pārējie reģioni),**
- **ģimenes ienākumiem,**
- **tēriņu pieejamību bērna vajadzībām (summa),**
- **bērnu (nepilngadīgo) skaitu ģimenē.**

Nevienam no spēju mainīgajiem nav arī statistiski nozīmīgas saistības ar atsevišķiem reģioniem.



Līdzfinansē
Eiropas Savienība



2027
Nacionālais
attīstības plāns



Valsts kanceleja



LATVIJAS
UNIVERSITĀTE



Bērnu klīniskā
universitātes
slimnīca



RĪGAS STRADIŅA
UNIVERSITĀTE



LIEPĀJAS
UNIVERSITĀTE



LAIMĪGI
BĒRNI

Agrinā preventīvā
atbalsta sistēma
bērniem

Rezultāti (Bērnu vecuma grupa 1-2 gadi)

Pastāv sakarība ar –

- **bērnu veselību,**
- **ieteikumu apmeklēt kādu no speciālistiem,**
- **Pirmsskolas izglītības iestādes grupas lielums,**
- **dzimumu (zēni).**



Secinājumi (Bērnu vecuma grupa 1-2 gadi)

Jo zemāki sociālekonomiskie, ģimenes vides un pirmsskolas vides rādītāji, **jo bērna attīstības problēmas noteiktajos rādītājos ir vairāk izteiktas.**

Sociālekonomiskie, ģimenes vides un pirmsskolas vides faktori var prognozējoši ietekmēt bērna attīstību agrīni, attiecīgi radot potenciālu attīstības riskiem.



Līdzfinansē
Eiropas Savienība



2027
Nacionālais
attīstības plāns



Valsts kanceleja



LATVIJAS
UNIVERSITĀTE



Bērnu klīniskā
universitātes
slimnīca



RĪGAS STRADIŅA
UNIVERSITĀTE



LIEPĀJAS
UNIVERSITĀTE



LAIMĪGI
BĒRNI
Agrinā preventīvā
atbalsta sistēma
bērniem

29.02.
2024.
9.00 - 16.00

Paldies par uzmanību!

Rakstiet un jautājiet: dita.nimante@lu.lv



Līdzfinansē
Eiropas Savienība



2027
Nacionālais
attīstības plāns



Valsts kanceleja



LATVIJAS
UNIVERSITĀTE



Bērnu klīniskā
universitātes
slimnīca



RĪGAS STRADIŅA
UNIVERSITĀTE



LIEPĀJAS
UNIVERSITĀTE



LAIMĪGI
BĒRNI

Agrīnā preventīvā
atbalsta sistēma
bērniem