

29.02.
2024.
9.00 - 16.00

Zinātniski praktiskā **konference**

e-BAASIK izmantošana mācību grūtību
identificēšanā lasīšanā

**Kuri ar lasītprasmi
saistītie kognitīvie procesi
paredz lasītprasmes
sniegumu pirmsskolā?**

Andra Vabale, Malgožata Raščevska



LATVIJAS
UNIVERSITĀTE



Bērnu klīniskā
universitātes
slimnīca



RĪGAS STRADIŅA
UNIVERSITĀTE



LIEPĀJAS
UNIVERSITĀTE



Agrīnā preventīvā
atbalsta sistēma
bērniem



BAASIK instrumentu pielietošanas vecumposmi

Skrīninga tieši domēni	1 g.	1,5 g.	2 g.	2,5 g.	3 g.	4 g.	5 g.	6. g.	6,5 g.
<u>Medicīniskas profilaktiskas apskates</u>	Ā	Ā	Ā	Ā	Ā	Ā	Ā	Ā	Ā
1. Kognitīvas spējas/intelekts	V	V	V	V	V, S, B	V, S, B	V, S, B	V, S, B	V, S, B
2. Valoda un runa	V	V	V	V	V, S, B	V, S, B	V, S, B	V, S, B	V, S, B
3. Adaptīva uzvedība	V	V	V	V	V, S	V, S	V, S	V, S	V, S
4. <u>Komunikācija/ Autisms</u>	V	V	V	V	V, S	V, S	V, S	V, S	V, S
5. Emocionāla sfēra					V, S	V, S	V, S	V, S	V, S
6. Traucējoša/ <u>asociāla</u> uzvedība					V, S	V, S	V, S	V, S	V, S
7. UDHS	V	V	V	V	V, S, B	V, S, B	V, S, B	V, S, B	V, S, B
8. Motorā koordinācija	V	V	V	V	V, S	V, S, B	V, S, B	V, S, B	V, S, B
9. Lasītprasme					V, S	V, S, B	V, S, B	V, S, B	V, S, B
10. Rakstīšana					V, S	V, S, B	V, S, B	V, S, B	V, S, B
11. Matemātika					V, S	V, S, B	V, S, B	V, S, B	V, S, B
Bērna vides faktori	V	V	V	V	V, S	V, S	V, S	V, S	V, S

V- Vecāku aptauja, S - Pirmskolas skolotāja aptauja, B- Bērna spēju un prasmju tests, Ā -ārsta
rezumējošā aptauja

UDHS- uzmanības deficīta un hiperaktivitātes sindroms

E-BAASIK vērtētās jomas



BSPT

Lasišanas sākotnējās prasmes

Fonoloģiskās prasmes
Burtu, zilbju, nevārdu, vārdu lasīšana
RAN (raita automatizēta nosaukšana)

Valoda un runa

Ekspresīvā valoda
Receptīvā valoda
Skaņu izruna
Runas plūdums

Kognitīvās spējas

Vizuāli telpiskā uztvere un spriešana
Verbālā izpratne
Apstrādes ātrums

VA/PSA

visās jomās



Agrīnā preventīvā atbalsta sistēma bērniem

Kuri ar lasītprasmi saistītie kognitīvie procesi paredz lasītprasmes sniegumu pirmsskolā?

1. modelis

Kopskalu rādītāji, Fonoloģija un RAN

Iekļautie neatkarīgie mainīgie

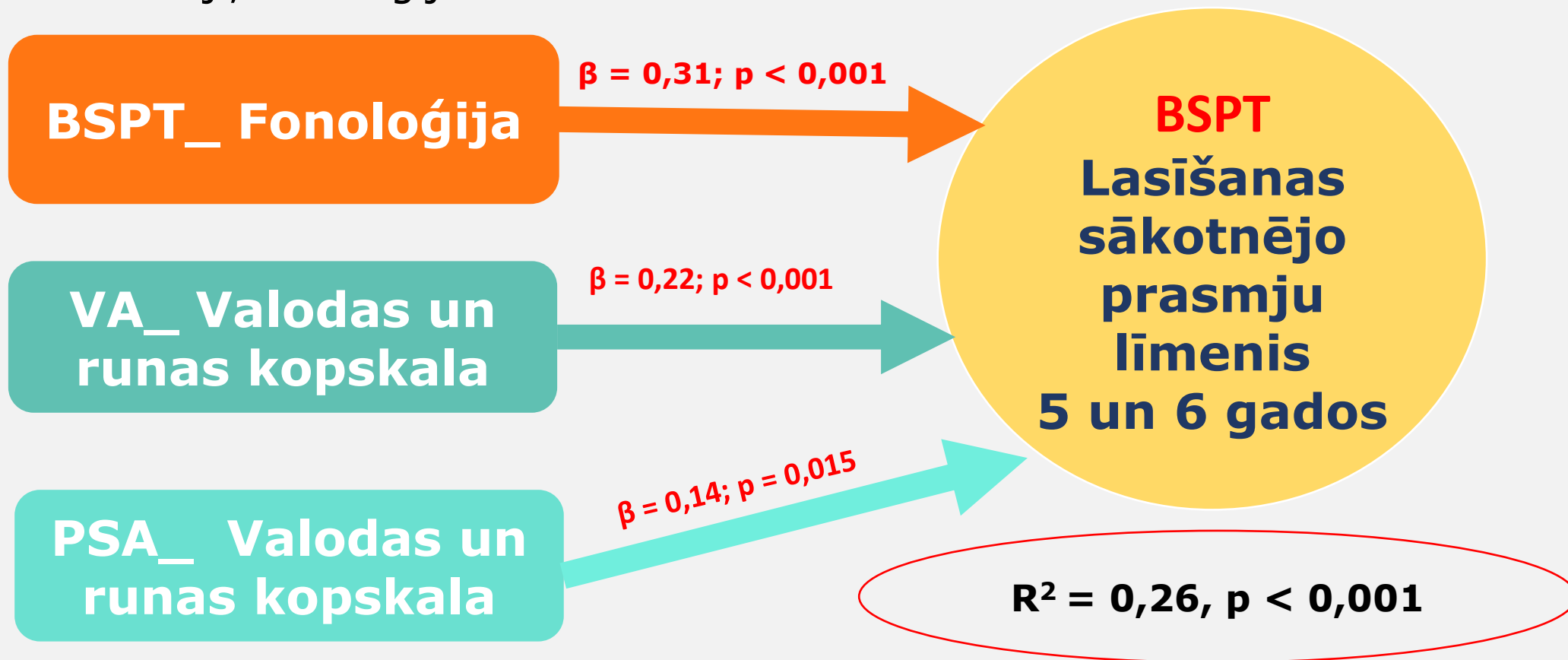
Mainīgais	B	β	Statistiskā ticamība	R ²
(constant)	0,90			0,26
BSPT_FON_		0,31	p < 0,001	
VA_VALOD_		0,22	p < 0,001	
PSA_VALOD_		0,14	p = 0,015	

Neiekļautie mainīgie

Mainīgais	β	Statistiskā ticamība
BSPT_KOG_IQ_	0,06	p = 0,254
BSPT_VALOD_	-0,01	p = 0,877
BSPT_RAN_	0,09	p = 0,060
PSA_KOG_Summa_	-0,07	p = 0,290
VA_KOG_	-0,05	p = 0,371

1. modelis

Kopskalu rādītāji, Fonoloģija un RAN



2.modelis

Visas apakšskalas

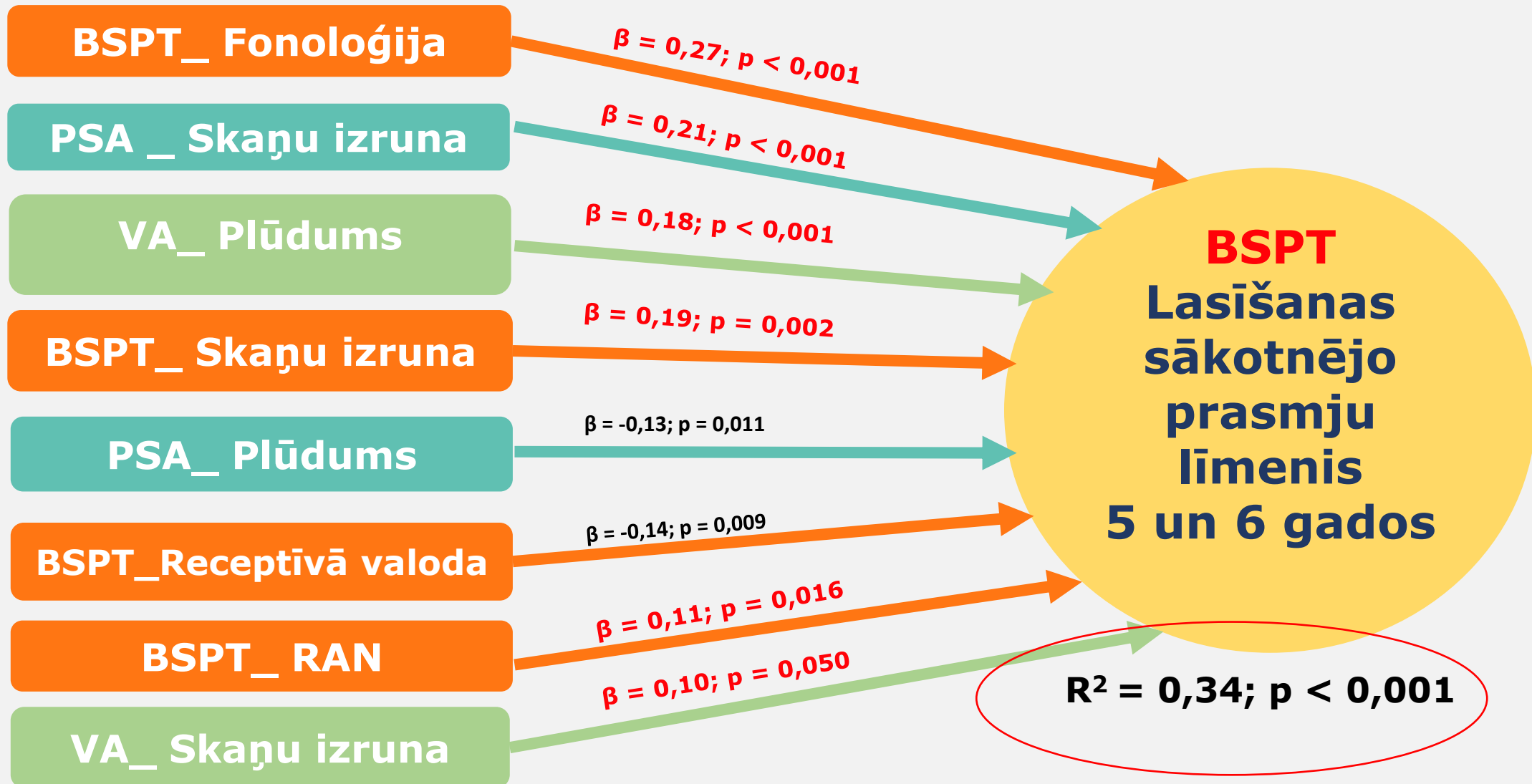
Iekļautie neatkarīgie mainīgie

Mainīgais	B	β	Statistiskā ticamība	R ²
(constant)	0,63			0,32
BSPT_Fonoloģija		0,27	p < 0,001	
PSA_Skaņu izruna		0,21	p < 0,001	
VA_Plūdums		0,18	p < 0,001	
BSPT_Skaņu izruna		0,19	p = 0,002	
PSA_Plūdums		- 0,13	p = 0,011	
BSPT_Receptīvā valoda		- 0,14	p = 0,009	
BSPT_RAN		0,11	p = 0,016	
VA_Skaņu izruna		0,10	p = 0,050	

Neiekļautie mainīgie

Mainīgais	β	Statistiskā ticamība
BSPT_KOG_VIZ_	0,07	p = 0,203
BSPT_KOG_VERB_	0,12	p = 0,096
BSPT_EV_	-0,04	p = 0,413
PSA_VUS_	-0,04	p = 0,462
PSA_VI_	-0,01	p = 0,882
PSA_RV_	-0,05	p = 0,352
PSA_EV_	0,09	p = 0,122
VA_RV_	0,08	p = 0,146
VA_EV_	-0,03	p = 0,542
VA_VUS_	-0,08	p = 0,110
VA_VI_	0,03	p = 0,620

2.modelis (visas apakšskalas)



3. modelis

Ar kognitīvo spēju apakšskalām

Iekļautie neatkarīgie mainīgie

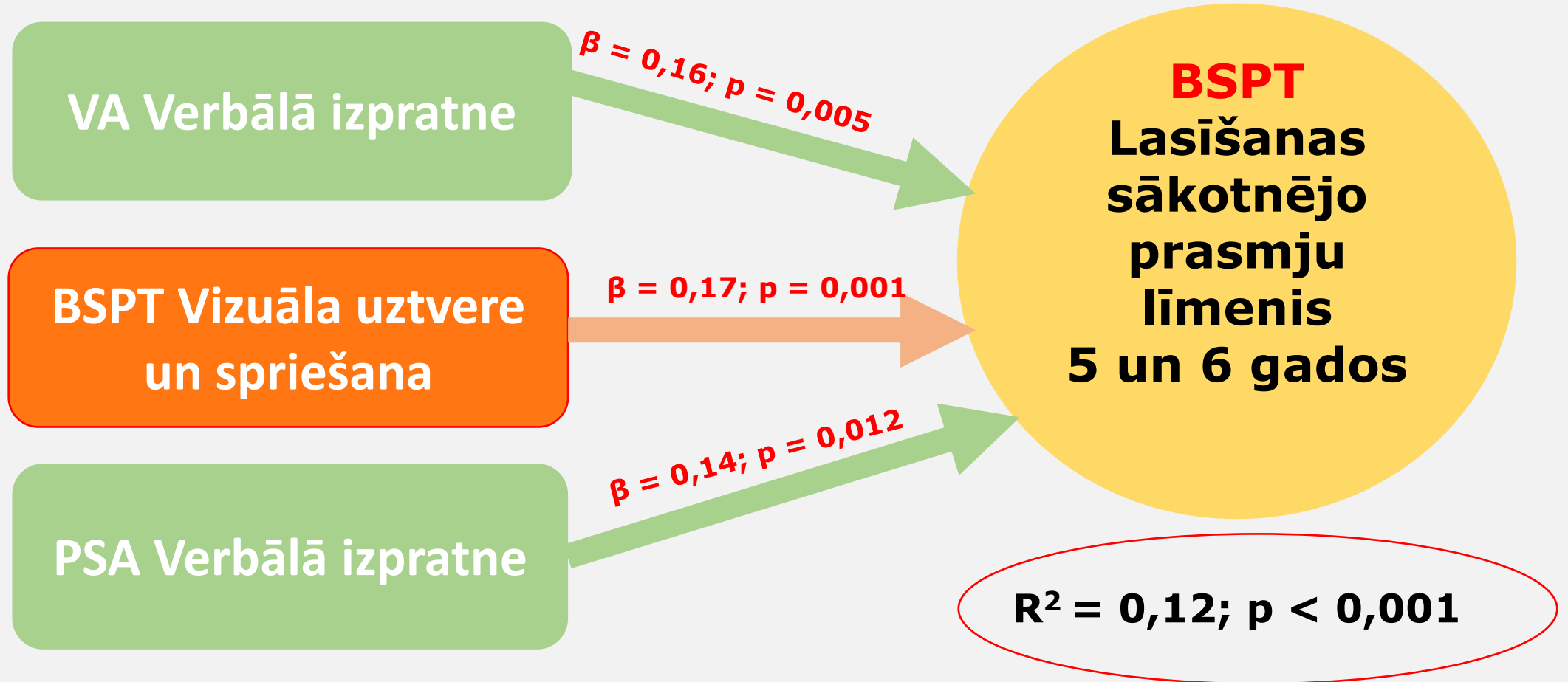
Mainīgais	B	β	Statistiskā ticamība	R ²
(constant)	1,44			0,12
VA_Verbālā izpratne		0,16	p = 0,005	
BSPT_KOG_Vizuālā uztvere un spriešana		0,17	p = 0,001	
PSA_Verbālā izpratne		0,14	p = 0,012	

Neiekļautie mainīgie

Mainīgais	β	Statistiskā ticamība
PSA_VUS_Summa_	-0,00	p = 0,976
VA_VUS_	-0,06	p = 0,336
BSPT_KOG_VERB_	0,08	p = 0,184

3.modelis

ar kognitīvo spēju apakšskalām

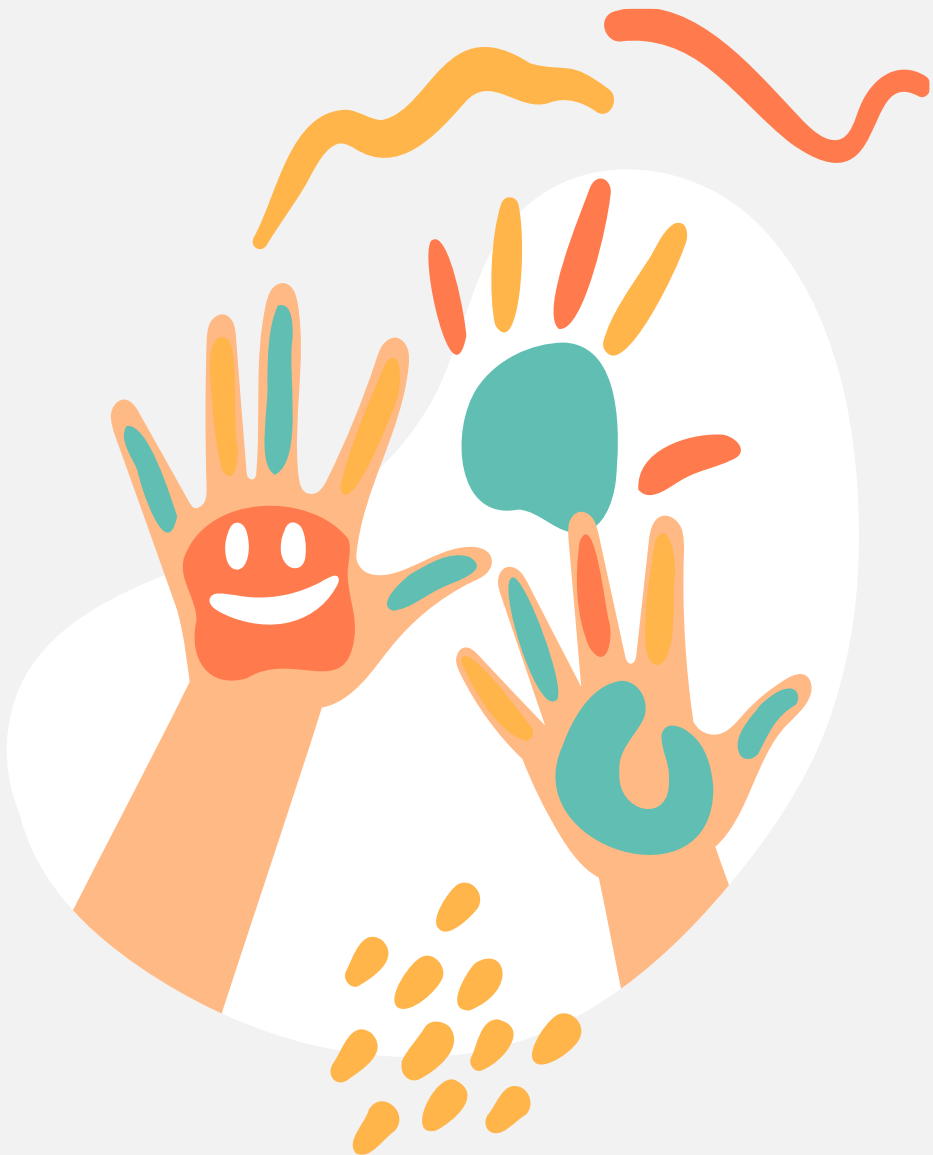


Secinājumi

- Kā rāda izpēte , tad fonoloģijas prasmju attīstībai ir būtiska nozīme pirmsskolas vecumā, tā ir nozīmīgs un spēcīgs lasīšanas sākotnējo prasmju prognozētājs.
- Arī RAN (raita automātiska nosaukšana) paredz lasīšanas sniegumu.
- Valodas un runas attīstība (īpaši skaņu izruna un plūdums) būtiski prognozē lasītprasmes apguvi.

Secinājumi

- Vizuāla uztvere un spriešana, tāpat kā verbāla izpratne nozīmīgi prognozē lasīšanas apguvi pirmsskolā.
- Vecāku un pirmsskolas skolotāju aptaujas sniedz būtisku un nozīmīgu informāciju, norādot uz iespējamām grūtībām lasītprasmes apgūvē.
- Pirmsskolas izglītībā visas jomas savstarpēji ļoti cieši saistītas, tāpēc izvērtēšanā būtu jāņem vērā arī citu jomu rādītāji.



Paldies par uzmanību!



Līdzfinansē
Eiropas Savienība



Valsts kanceleja



LATVIJAS
UNIVERSITĀTE



Bērnu klīniskā
universitātes
slimnīca



RĪGAS STRADIŅA
UNIVERSITĀTE



LIEPĀJAS
UNIVERSITĀTE



Agrīnā preventīvā
atbalsta sistēma
bērniem