



LATVIJAS REPUBLIKAS
FINANŠU MINISTRIJA

**Par Nodokļu politikas pamatnostādņēs
2017.-2021.gadam
ietveramajiem jautājumiem**

Nacionālās attīstības padomes sēde

Jurijs Spiridonovs,
Finanšu ministrija,
2016.gada 1.decembris



VALSTS NODOKĻU POLITIKAS PAMATNOSTĀDNES (NPP)

- Valdības rīcības plāna uzdevums Nr.23.1. paredz, ka Finanšu ministrijai **līdz 2017.gada aprīlim** sadarbībā ar valdības sociālajiem partneriem ir jāizstrādā vidēja termiņa valsts nodokļu politikas pamatnostādnes, īpašu uzmanību veltot nodokļu sloga pārvešanai no darbaspēka uz ienākumu no kapitāla un kapitāla pieauguma, uz patēriņu, uz nekustamo īpašumu un uz dabas resursu izmantošanu.



PASAULES BANKAS IESAISTE NPP IZSTRĀDĒ



- Lai nodrošinātu Nodokļu politikas pamatnostādņu iespējami labāku kvalitāti, Finanšu ministrijai noslēdza līgumu ar Pasaules Banku (PB) par pētījuma, kas nodrošinātu Latvijas ilgtspējīgas nodokļu politikas un strukturālo reformu izvērtējumu.
- **Galvenie PB ziņojuma pirmā posma ieteikumi bija:**
 - ieviest progresīvo IIN sistēmu;
 - vienādot IIN likmes kapitāla ienākumam;
 - samazināt UIN atvieglojumu skaitu (piemēram, atcelt atvieglojumu paātrinātai pamatlīdzekļu norakstīšanai, atvieglojumu par jaunajām iegādātajām ražošanas tehnoloģiskajām iekārtām, kā arī ierobežot atvieglojumu zaudējumus pārņemšanai par iepriekšējo taksācijas periodu (80% no zaudējumiem pirms nodokļu atskaitīšanas un ne ilgāk kā 5 gadu periodā));
 - ierobežot samazinātās PVN nodokļa likmes piemērošanu atsevišķiem precēm un pakalpojumiem (piemēram, atcelt samazinātās likmes piemērošanu pakalpojumiem izmitināšanas tūristu mītnēs, kā arī siltumenerģijas un koksnes kurināmā piegādēm).
- Ziņojuma otrā posma rezultāti PB jāsagatavo līdz 2016.gada 31.decembrim. Šajā posmā PB koncentrēties vairāk uz nodokļu administrēšanas problēmām, kā arī tiks sagatavoti gala ieteikumi.



VALSTS NODOKĻU POLITIKAS PAMATNOSTĀDŅU MĒRĶIS UN RĪCĪBAS VIRZIENI



LATVIJAS REPUBLIKAS
FINANŠU MINISTRIJA



Mērķis:

ir nodrošināt stabilu un prognozējamu nodokļu politiku, kas vērsta uz tautsaimniecības izaugsmi un iedzīvotāju labklājības celšanu, vienlaikus nodrošinot pietiekamus, paredzamus un kvalitatīvus nodokļu ieņēmumus valsts un pašvaldību funkciju finansēšanai un papildus gūstot ieņēmumus no administrēšanas uzlabošanas un ēnu ekonomikas samazināšanas.

Pamatnostādņu mērķa sasniegšanai definēti šādi rīcības virzieni:

- 1) veicināt nodokļu režīma pievilcību investoriem;*
- 2) veicināt jaunu uzņēmumu rašanos, vienlaicīgi nodrošinot godīgu iekšējo konkurenci;*
- 3) uzlabot nodokļu administrēšanas un piedziņas procesus, pilnveidot sodu politiku.*



NODOKĻU POLITIKAS PAMATNOSTĀDŅU IETVARŠ

Administrēšana un efektivitāte

- Prasības nodokļu maksātājiem un administrēšanas efektivitāte
- Padziļinātās sadarbības programmas aktualizācija
- Vienotais konts, uzkrājuma princips

Ēnu ekonomikas mazināšana

- Reālistisks novērtējums par papildus ieņēmumu iespējām
- Aktīva darbība: reversais PVN; ātrs darbs ar problemātiskām nozarēm

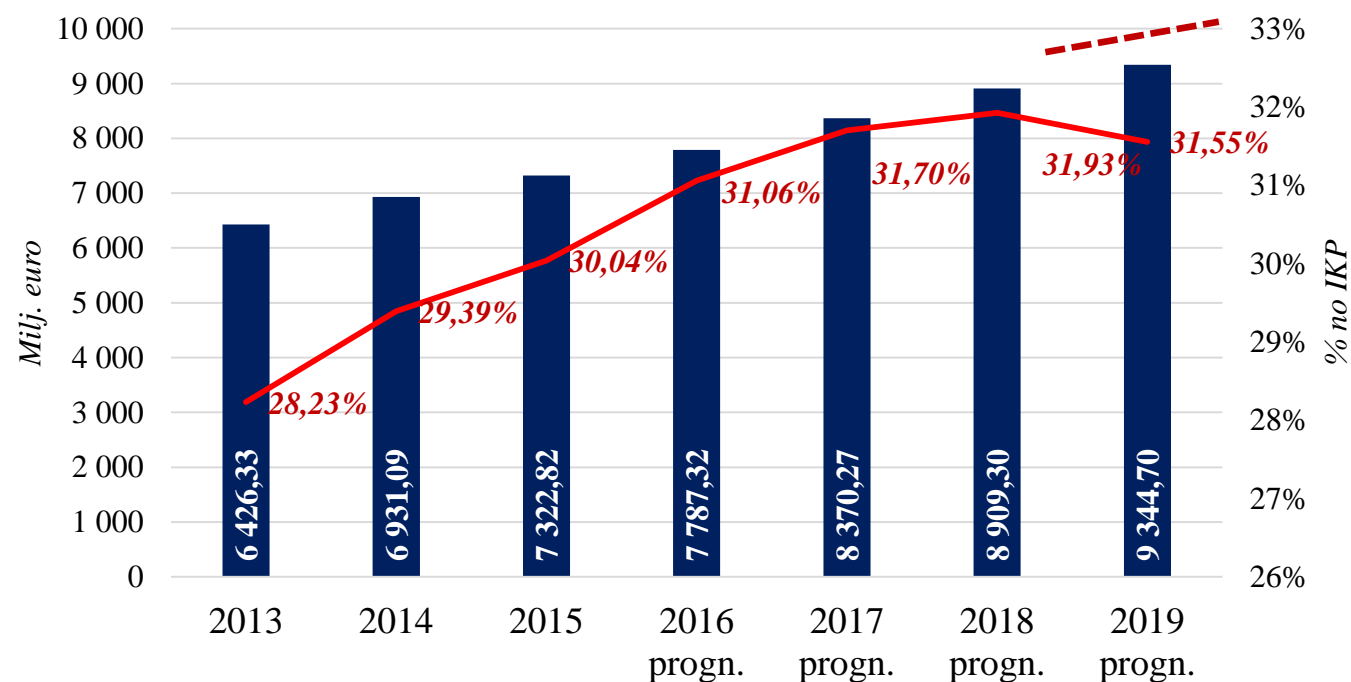
Nodokļu sistēmas jautājumi

- Nodokļu pārskats, nodokļu objektu pārskatīšana
- UIN reforma (Igaunijas modeļa ieviešana)
- Diskusijas par progresivitātes principiem
- Izmaiņas NĪN piemērošanā
- Universālā principa ieviešana: līdzīgs nodokļa slogs līdzīgiem ieņēmumu veidiem
- Piedāvājums mazai uzņēmējdarbībai



SASNIEDZAMIE RĀDĪTĀJI (1)

- **Politikas rezultāts:** Stabila un prognozējama nodokļu politika, kas nodrošina pastāvīgus un stabilus nodokļu ieņēmumus
- **Rezultatīvais rādītājs:** Kopējie nodokļu ieņēmumi **1/3 no IKP**



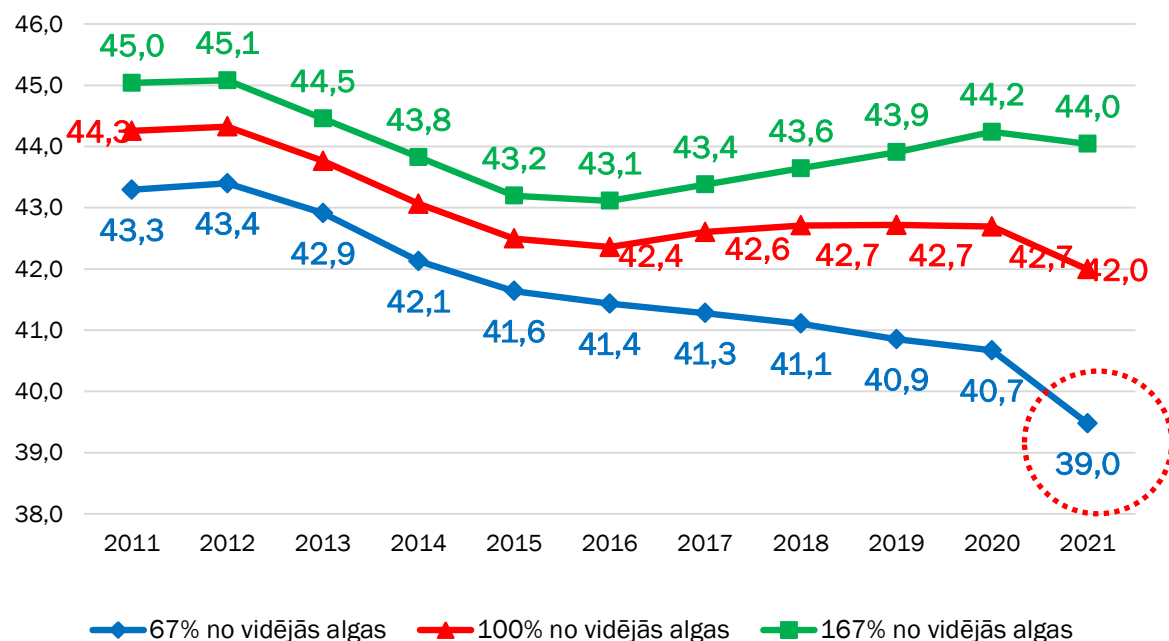
* Kopā ar iemaksām valsts fondēto pensiju shēmā



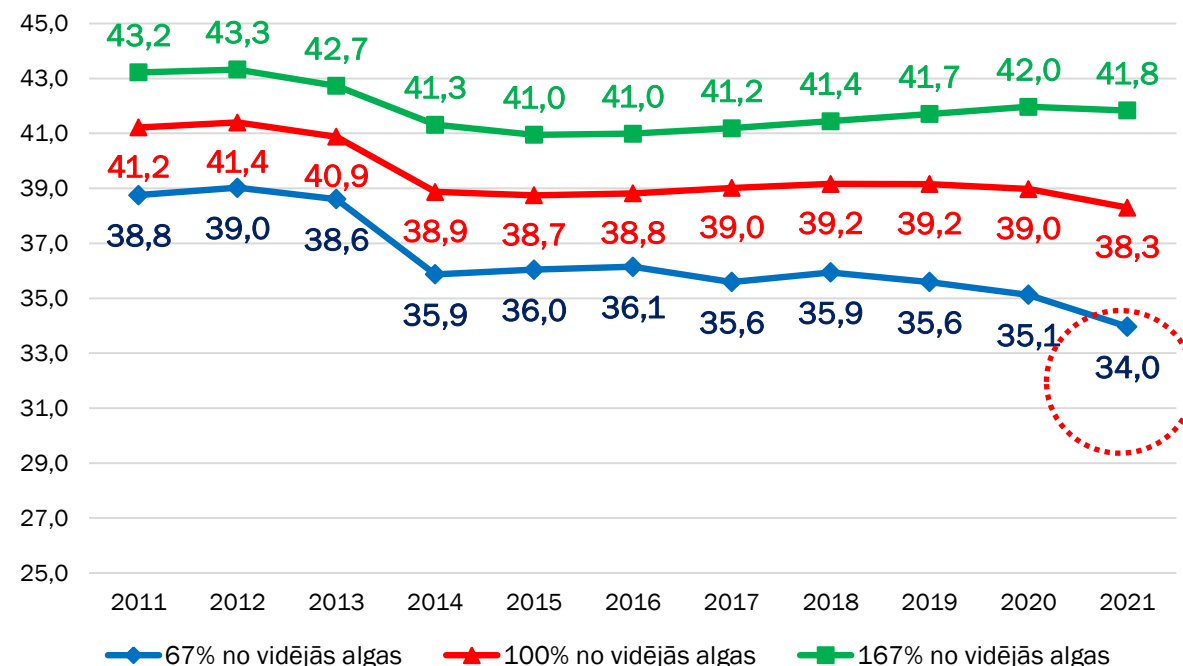
SASNIEDZAMIE RĀDĪTĀJI (2)

- **Politikas rezultāts:** Konkurētspējīgs darbaspēka nodokļu slogs un ienākumu nevienlīdzības samazināšanās
- **Rezultatīvais rādītājs:** 2021.gadā nodokļu ķīlis zemo algu saņēmējam (67% no VDA) – bez apgādībā esošām personām – **39%**; ar 1 apgādībā esošu personu – **34%**

Bez apgādībā esošām personām



Ar 1 apgādībā esošu personu



* **Darbaspēka nodokļu slogs** jeb nodokļu ķīlis zemo algu saņēmējam: kas saņem 67% no vidējās darba algas un kuram nav apgādībā esošās personas. Nodokļu plaisas rādītāju aprēķina kā darba devēja izmaksu (bruto darba algas un darba devēja VSAOI summas) attiecību pret par darbinieku samaksāto nodokļu summu (IIN un VSAOI (gan darba devēja, gan darba ņēmēja))



SASNIEDZAMIE RĀDĪTĀJI (3)

- **Politikas rezultāts:** Vienkāršota nodokļu saistību izpilde un administrēšana
- **Rezultatīvais rādītājs:** 2021.gadā PB pētījumā “Doing Business” Latvijai **13.vieta** pēc nodokļu maksāšanas rādītāja

Doing Business 2017

paying taxes

1. AAE
.....
13. Somija
14. Sanmarīno
- 15.Latvija**
16. Luksemburga
.....
21. Igaunija
.....
- 27. Lietuva**
.....



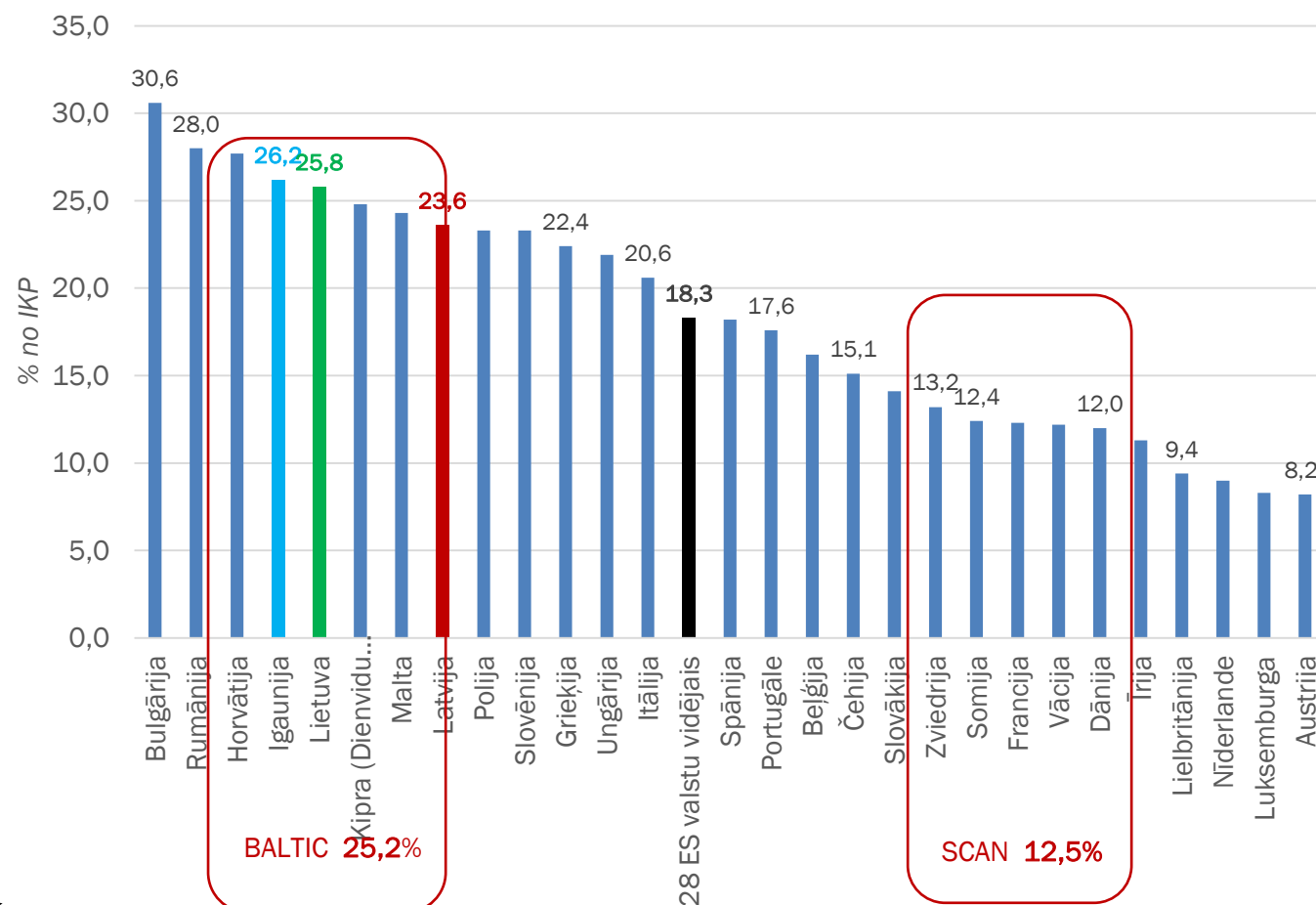
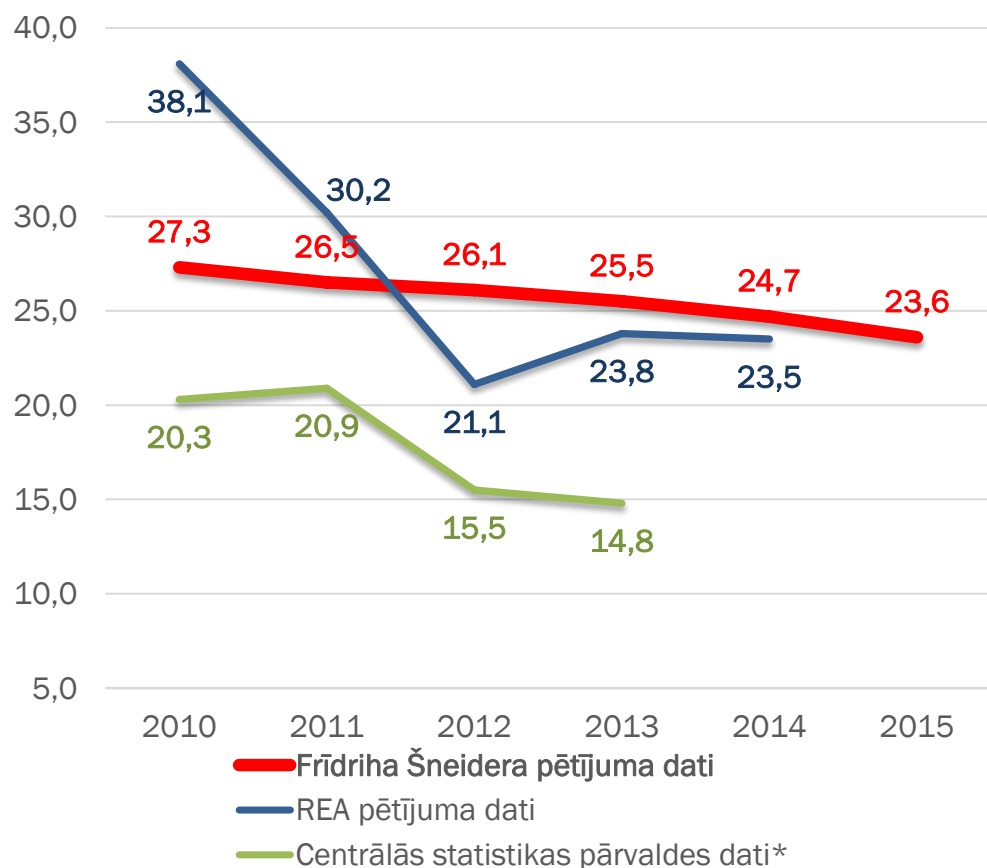
Nodokļu maksāšanas rādītājs tiek izvērtēts pēc:

- Nodokļu maksāšanai nepieciešamā laika gadā;
- Maksājumu reižu skaita;
- Kopējās nodokļu likmes.



SASNIEDZAMIE RĀDĪTĀJI (4)

- Politikas rezultāts: Ierobežota ēnu ekonomika
- Rezultatīvais rādītājs: 2021.gadā ēnu ekonomikas īpatsvars – **18,3% no IKP**



Ēnu ekonomikas īpatsvars Latvijā un ES (pēc ekon. prof.F. Šneidera pieejas)



SADARBĪBAS PLATFORMAS

Finanšu ministrijas 2015.gada 28.augusta rīkojums Nr.486, kurā ir pārstāvji no

- FM, LM, VARAM, EM, VM, VID un SM;
- Pārresoru koordinācijas centra;
- Latvijas Darba devēju konfederācijas;
- Latvijas Tirdzniecības un rūpniecības kameras;
- Latvijas Brīvo arodbiedrību savienības;
- Latvijas Pašvaldību savienības;
- Latvijas Bankas;
- Latvijas Lielo pilsetu asociācijas.



Konsultatīvā darba grupas nodokļu politikas jautājumos (FM, virs 40 dalībniekiem)

NTSP komitejas/darba grupas



NODOKĻU MAKSĀTĀJU FORUMS 14.12.2016.

Darba kārtība

- Latvijas nodokļu politikas izaicinājumi
- Pasaules bankas pētījuma rezultāti
- Nākotnes uzņēmējdarbība: nodokļu politika, kas veicina valsts konkurētspēju
- Latvijas nodokļu maksātāju problēmas un risinājumi
- Nozaru redzējums
- Diskusija ar foruma dalībniekiem





NODOKĻU POLITIKAS PAMATNOSTĀDŅU SAGATAVOŠANAS GRAFIKS

01.07.2015. – 29.02.2016.

- FM rīkojums par darba grupas izveidi
- NPP pielikuma «*Esošās situācijas apraksts*» projekta sagatavošana
- Līguma ar PB noslēgšana (26.01.16)

2016.gada marts - aprīlis

- NTSP sēde par NPP uzstādījumiem un mērķiem
- PB vizīte Latvijā par komunikāciju stratēģiju
- Darba grupu sanāksmes

2016.gada maijs - jūnijs

- NTSP sēde (26.05.) par paveikto
- PB pētījuma pirmā posma rezultātu apkopošana, komunikācija ar sociālajiem partneriem (seminārs 15.06.)

2016.gada jūlijs- decembris

- PB pētījuma pabeigšana
- Nodokļu maksātāju forums 14.12.16.

2017.gada janvāris - marts

- NPP projekta izsludināšana, saskaņošana un precizēšana

2017.gada aprīlis

- NPP iesniegšana MK