

Latvijas attīstības un konkurētspējas virzītāji; datu analīzes indikācijas un secinājumi



Prof., Dr. Sc. Eng. Edvīns Karnītis
Pārresoru koordinācijas centrs

Datu avoti – statistika, pasaules un Eiropas indeksi

● Aptvērums:

- šaurs – viena indikatora, statistika (Eurostat, CSP);
- plašs – kompleksi, vispārinoši, analītiski:
 - ✓ parāda iespaidojošos aspektus;
 - ✓ ja izveido integrētu rādītāju:
 - ranžē daudzas dažādas valstis ar dažādiem apstākļiem;
 - atkarīgi no struktūras un metodoloģijas – iekļauto indikatoru kopas un integrēšanas;
 - Doing Business 2017 vs 2016: pateicoties metodikas izmaiņām pacēlāmies ranžējumā par 5 vietām (no 22. vietas uz 17.).

● Pozicionēšanās, izvērtēšana:

- pēc indikatora/rādītāja vērtības, atkarīgs tikai no attiecīgās valsts; objektīvs mērķa uzstādījums;
- pēc vietas ranžējumā, atkarīgs arī no citām valstīm; salīdzinājumam.

Kompleksie rādītāji, indeksi I

	<i>Indekss</i>	<i>Integrēts rādītājs</i>	<i>Sastādītājs</i>	<i>Gads</i>
1	Doing Business	-	WB	2017
2	World Development Report	-	WB	2016
3	Worldwide Governance Indicators	-	WB	2015
4	Logistics Performance Index	-	WB	2016
5	Global Competition Index	+	WEF	2016/17
6	Global Innovation Index	+	WIPO	2016
7	Human Development Index	+	UNDP	2015
8	ICT Development Index	-	ITU	2016
9	Global Entrepreneurship Monitor	-	Konsorcijs	2015/16
10	World Happiness Report	+	Eksperti	2016
11	Corruption Perception Index	+	Transparency International	2015

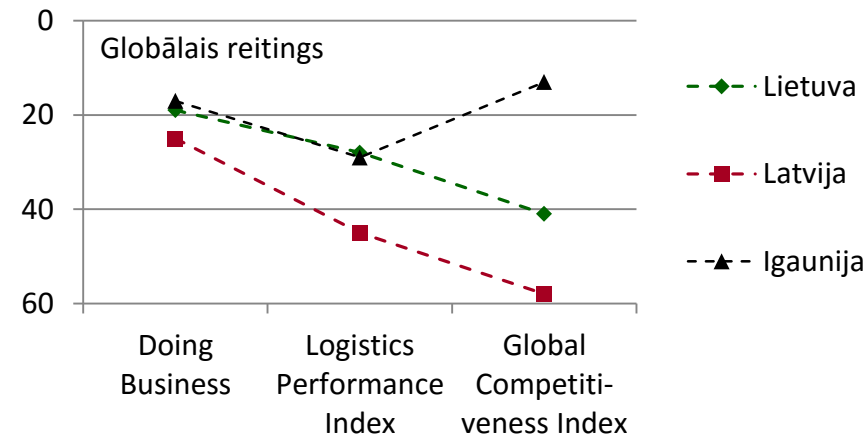
Kompleksie rādītāji, indeksi II

12	Product Market Report	+	OECD	2013
13	Service Trade Rectriveness Index	-	OECD	2015/16
14	Education at a Glance	-	OECD	2016
15	European Digital Scoreboard	+	EC	2016
16	The EU Justice Scoreboard	-	EC	2016
17	European Innovation Scoreboard	+	EC	2016

Indikatori:

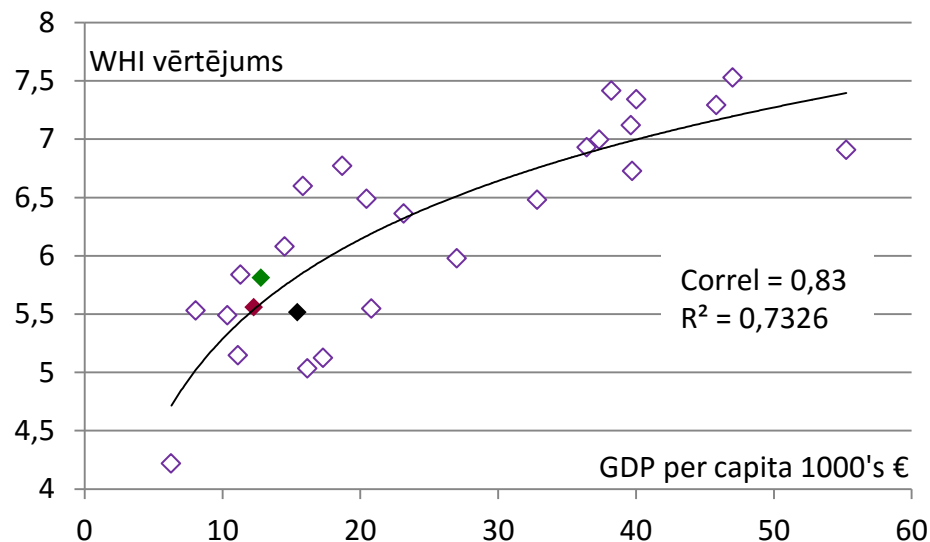
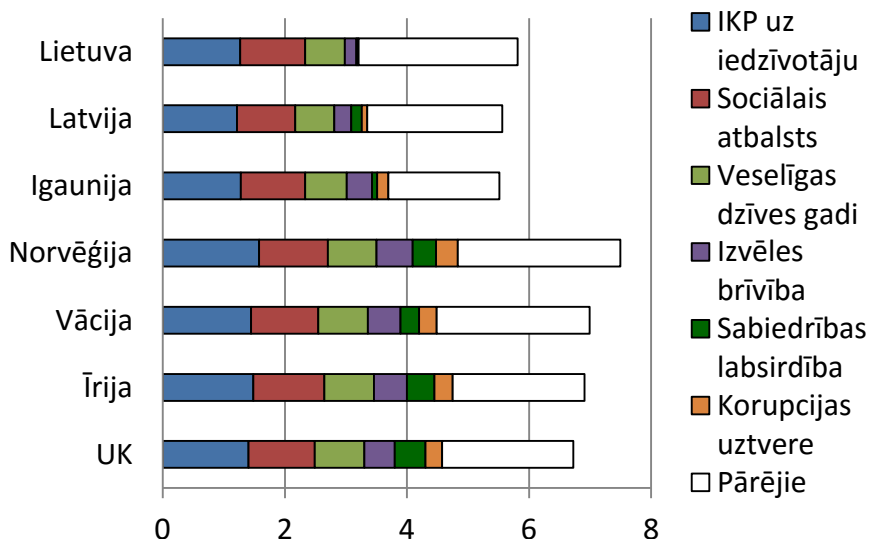
- faktoloģiskie (statistiskie vai ar definētām prasībām) – objektīvi;
- viedokļu – subjektīvi;
- dažreiz statistika nav iespējama;
- būtiskie lēmumi par sadarbību, uzticību, investēšanu utt. ir personīgi lēmumi, te savs viedoklis ir nozīmīgs.

Muitas procedūru vērtējums (DB, LPI, GCI)

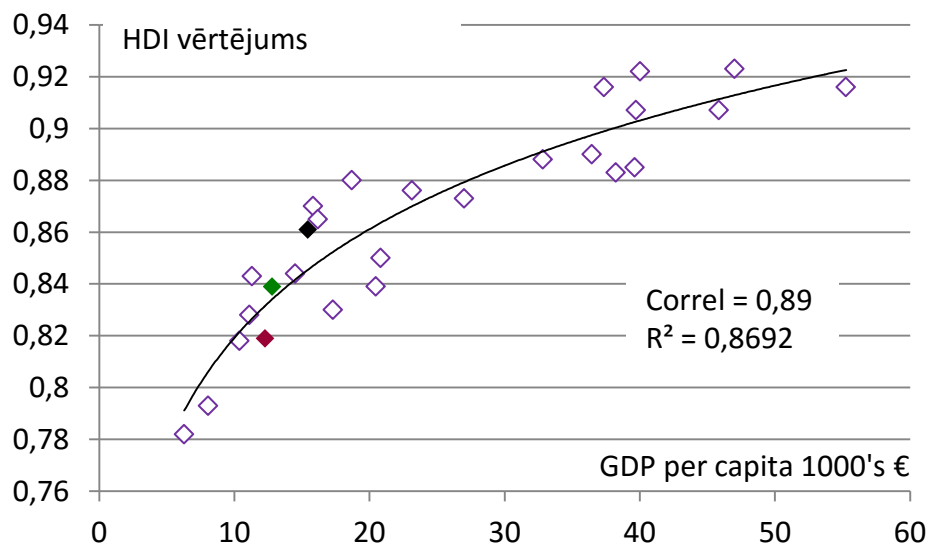


Attīstības virsmērķis: ekonomika vai dzīves kvalitāte

Laimes indekss (WHI)

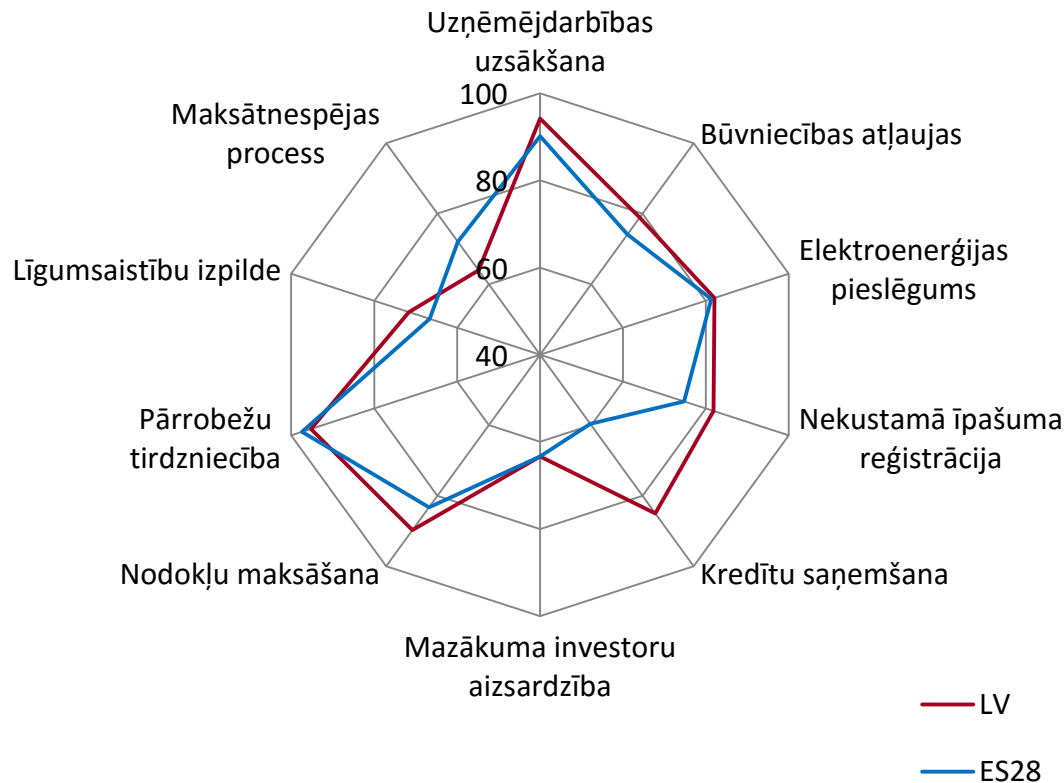


Tautas attīstības indekss (HDI)



- Abi dzīves kvalitāti raksturojošie indeksi ļoti stipri korelē ar materiālo stāvokli valstī;
- tālākie vērtējumi veikti attiecībā pret iekšzemes kopproduktu (GDP per capita);
- vērtējumos izslēgta Luksemburga un 2015.g. arī Īrija ļoti atšķirīgas IKP veidošanas dēļ.

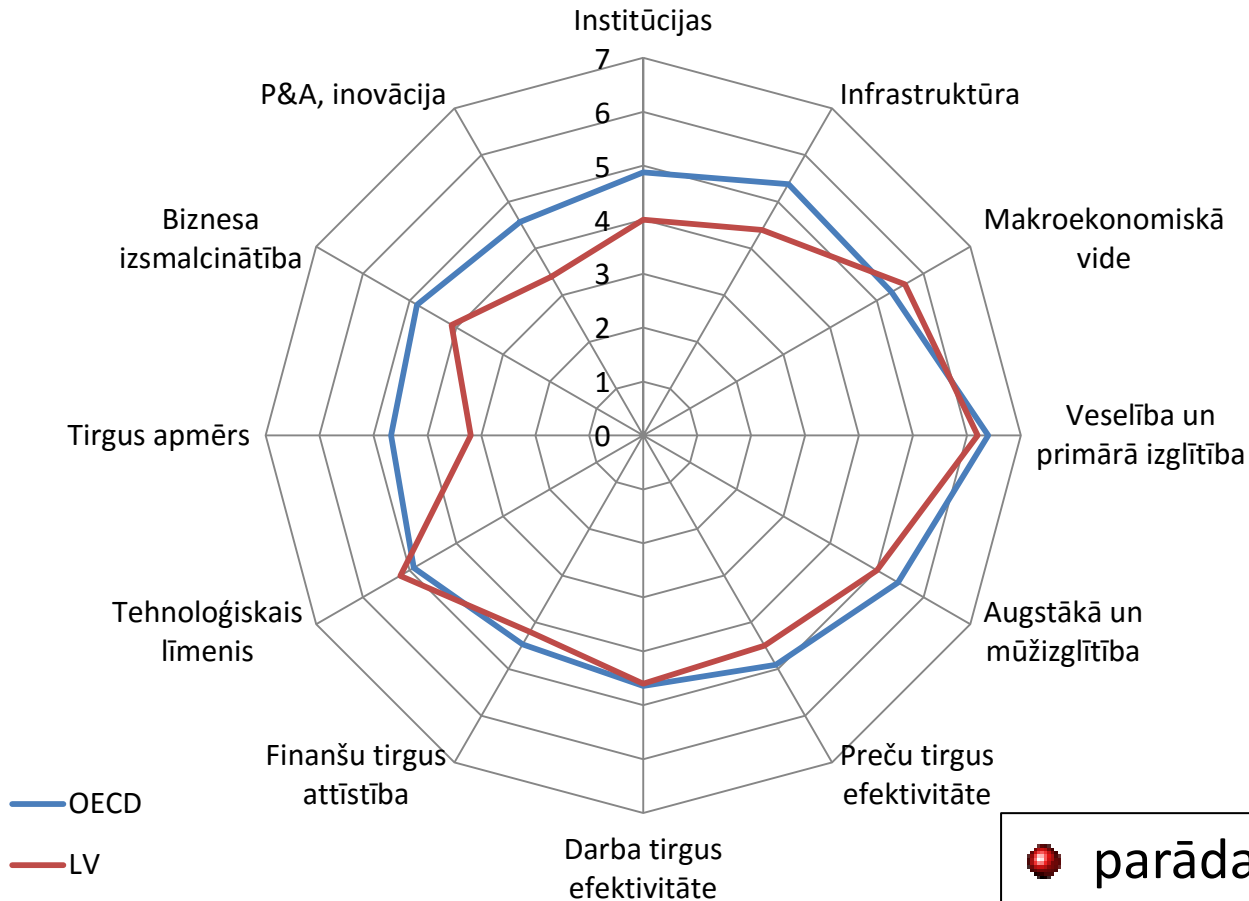
Doing Business (DB)



Uzlabojumi 2016 >2017 (3 vietas rangā):

- privātā kredītbiroja izveide!!!
- divas nodokļu on-line procedūras!
- elektropiegādes drošums (SAIDI, SAIFI)!!
- atgūstamība maksātspējas procesā.

Global Competition Index (GCI)



- parāda plašo indikatoru spektru, kas nosaka konkurētspēju/attīstību.;
- 75+% indikatoru ir subjektīvi viedokļi.

Aspektu īpatsvars konkurētspējas novērtējumā (GCI)

<i>Aspekti</i>	<i>Īpatsvars</i>
Tiesiskums, normatīvā vide	4,1%
Drošība (kriminālā, terorisms), uzticība videi	5,2%
Infrastruktūra (transports, elektrība, IKT), tās izmantošana	15,1%
Ekonomiskie aspekti	35,3%
Finanšu vide (valsts finanses, nodokļi, pakalpojumi)	11,8%
Izglītība	11,5%
P&A, inovācija	13,6%
Veselība	3,4%

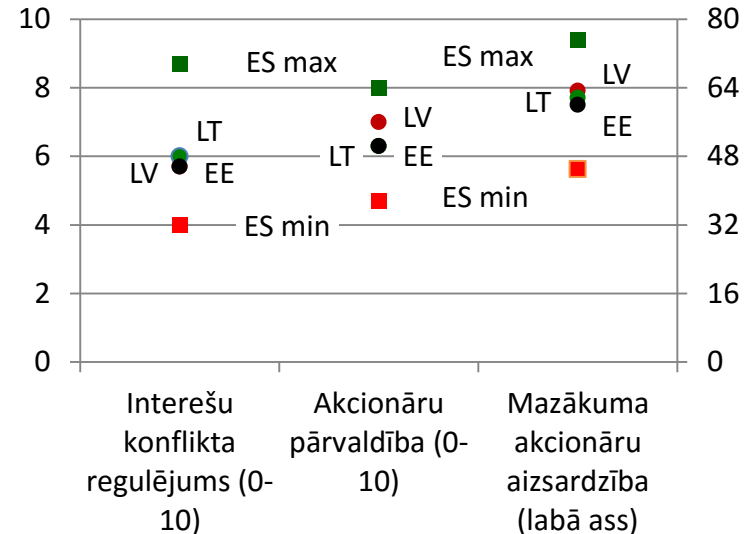
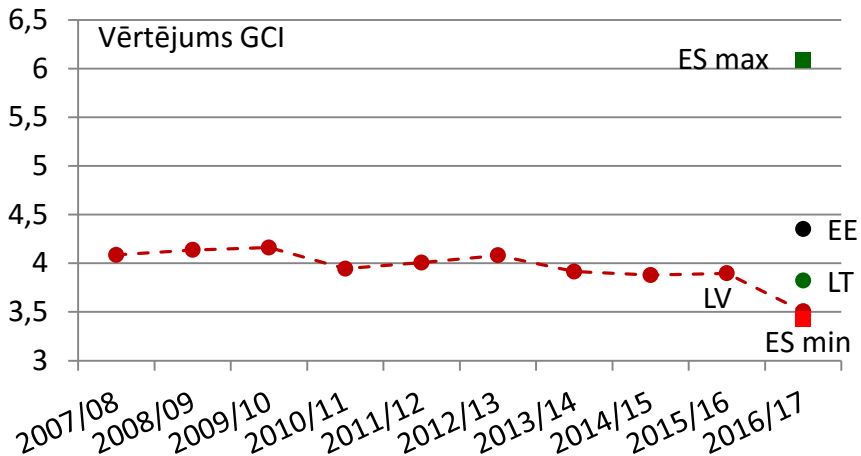
Plānotā konkurētspējas iestāde
ir jāveido kā plaša profila institūcija

Doing Business indikatori

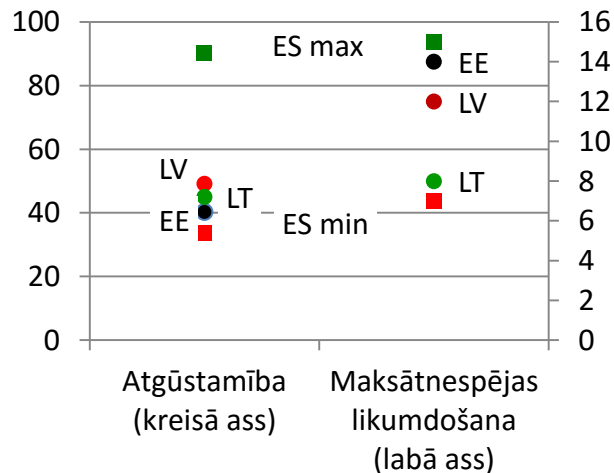
	<i>Proce- dūras</i>	<i>Trūkumi LV</i>	<i>Rangs ES</i>
Maksātspējas process	16	Nav 5 (31%)	20
Mazākuma investoru aizsardzība	48	Nav 21 (44%)	14
Līgumsaistību izpilde	17	Nav 6 (35%)	11
Elektroenerģijas pieslēgums		Laiks/izmaksas	18/24
Nekustāmā īpašuma reģistrācija		Kadastra kvalitāte	20
Būvniecības atļaujas		Kvalitātes kontrole?	8
Pārrobežu tirdzniecība: imports			1
eksports		Laiks/izmaksas	24/22

Publiskās pārvaldes procedūras

Mazākuma akcionāru aizsardzība (GCI, DB)



Maksātnespējas process (DB)



Problēmas mazākuma akcionāriem:

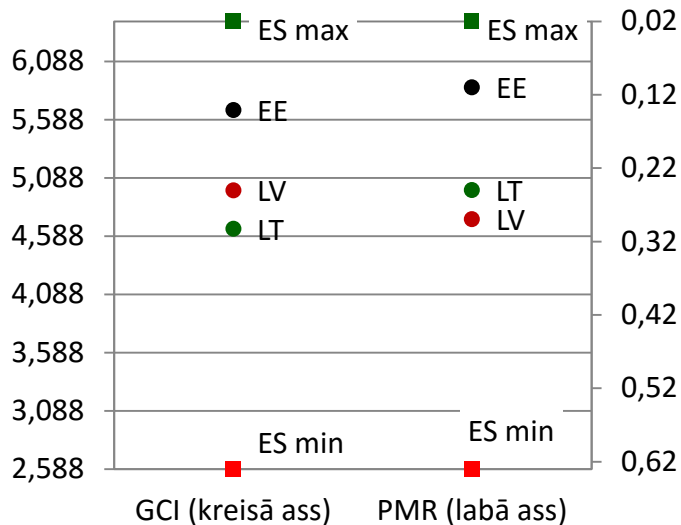
- atklātība par biznesu ar saistītām firmām;
- direktoru atbildības apmērs;
- īpašumtiesību un kontroles apmērs.

Problēmas maksātnespējas procesā:

- procesa vadība;
- kreditoru apgrūtināta līdzdalība procesos, t.sk. aktīvu pārdošana, kreditoru informētība.

Publiskā pārvalde

Šķēršļi ārvalstu investīcijām (GCI, PMR)



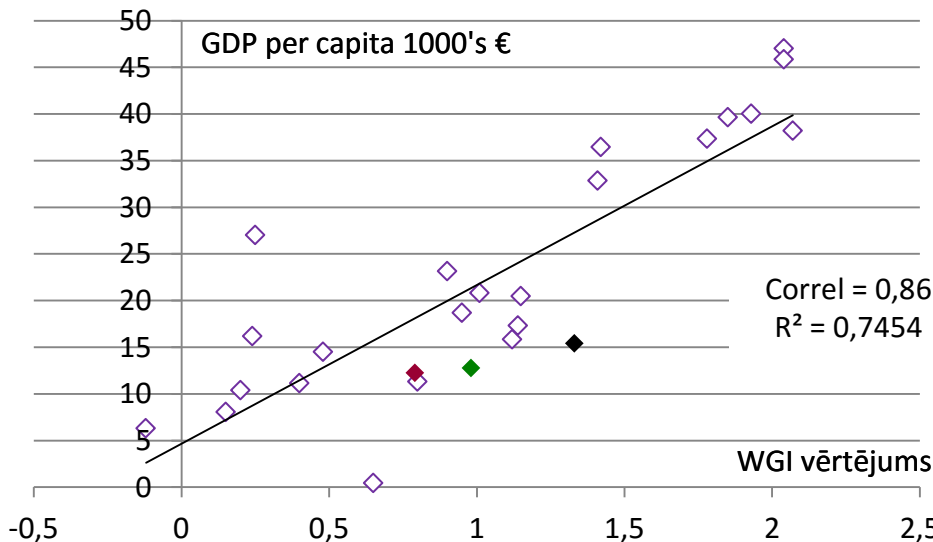
Problēmas:

- ārvalstu investoram ir vispārēji un sektorāli speciāli regulējumi;

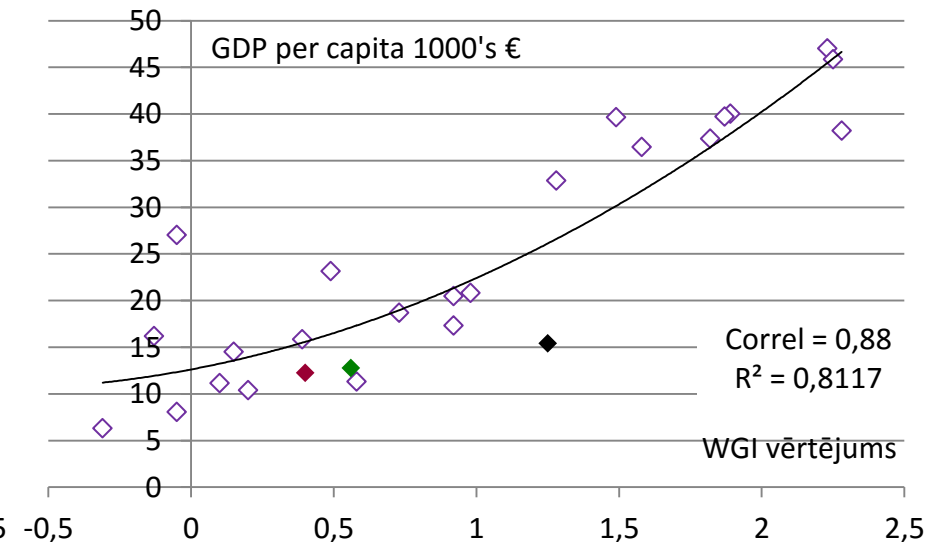
Sabiedrības uzticība:

- paaugstināt politiku lēmumu kvalitāti un pamatotību;
- aktivizēt politiku skaidrojumus par saviem lēmumiem.

Tiesiskuma vērtējums (WGI)

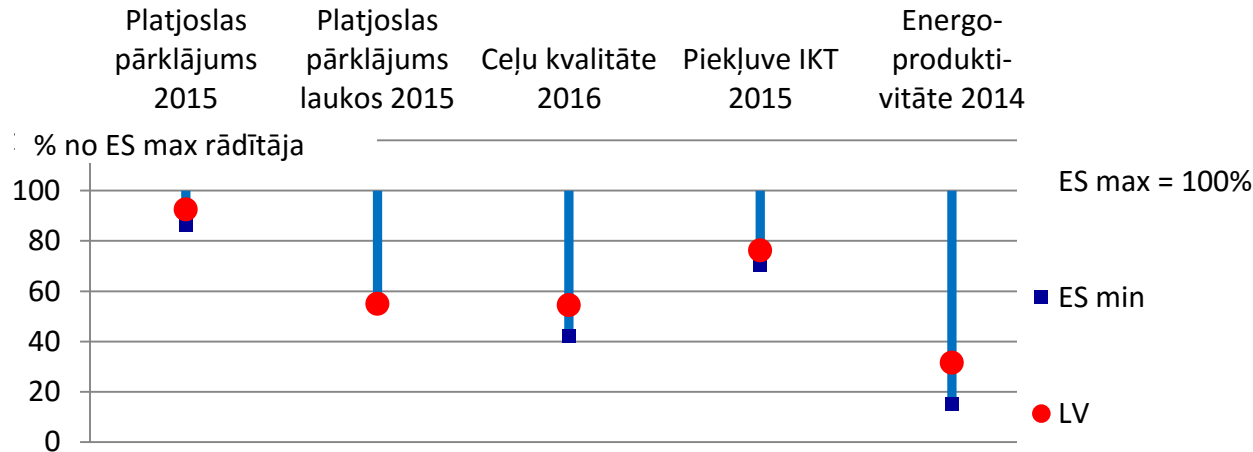


Korupcijas vērtējums (WGI)

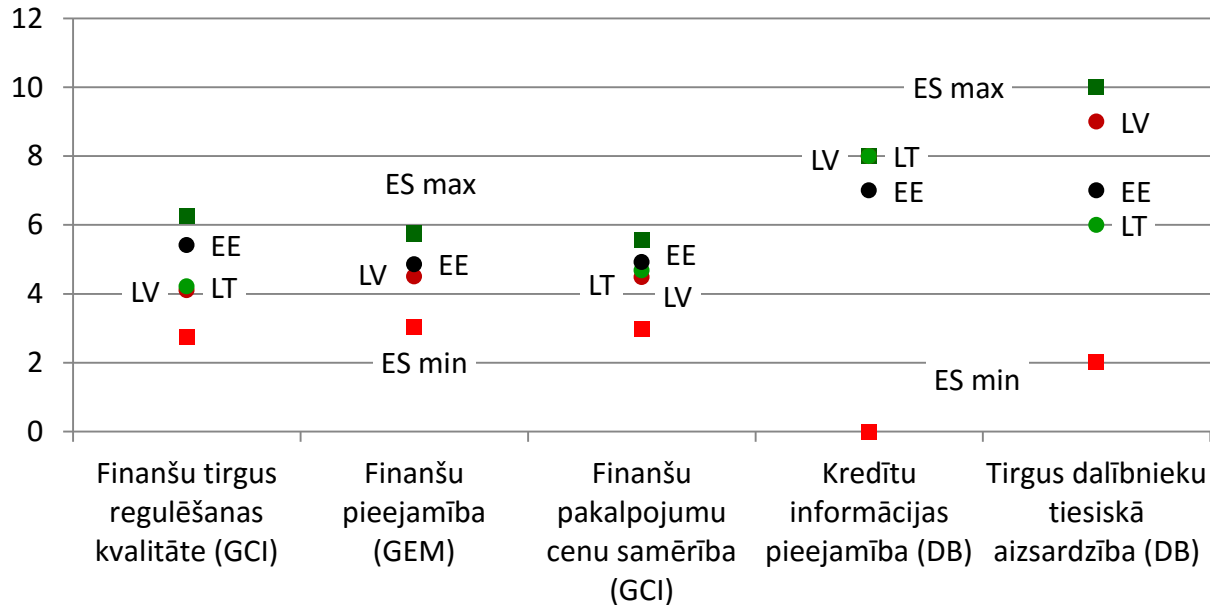


Vēl divi segmenti

Infrastruktūra (GCI, EDS, Eurostat)



Finanšu tirgus aspekti (GCI, DB, GEM)

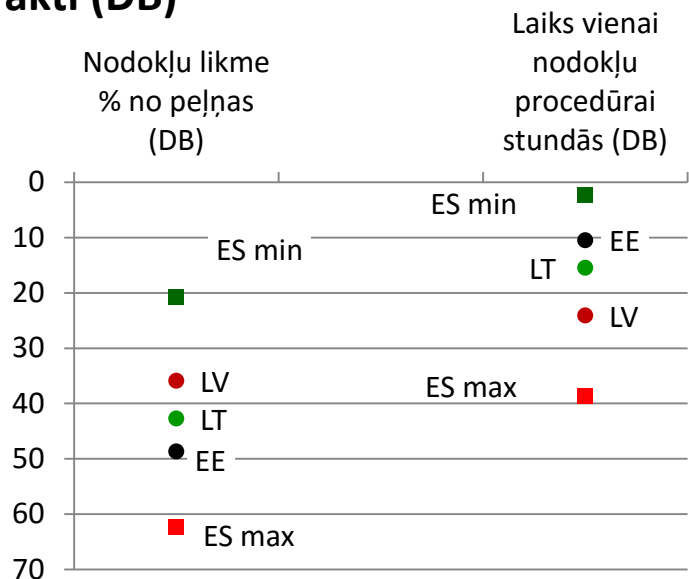


Uzdevumi:

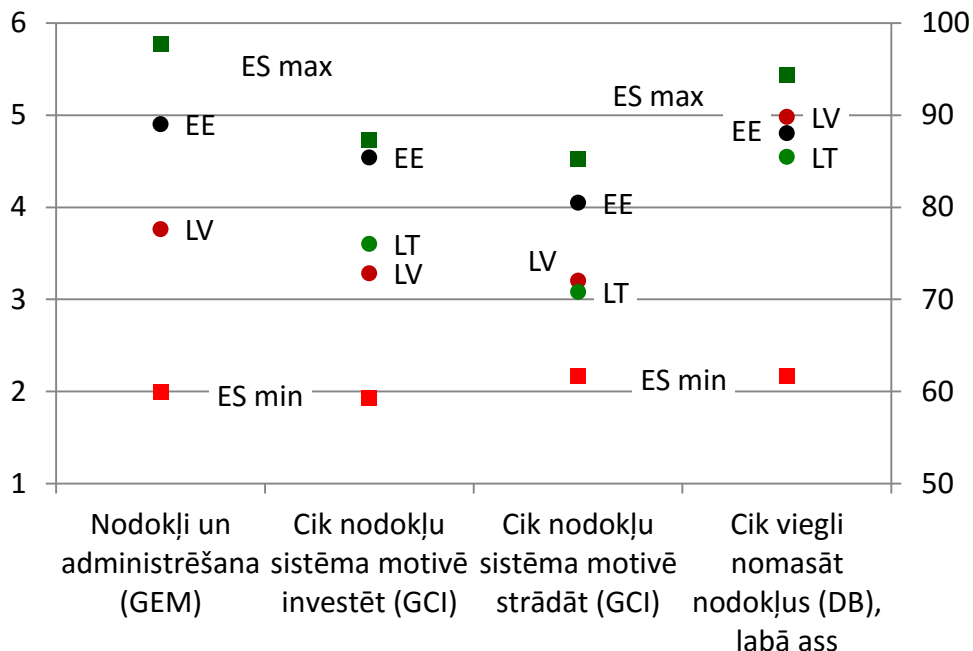
- platjoslas vidējā jūdze laukos;
- ceļu materiālu un darbu kvalitāte;
- IKT pieslēgumi: motivācija;
- energoietilpība;
- FKTK darbības stiprināšana;
- finanšu sistēmas efektivitāte, cenas/kvalitāte pieaugums;
- banku uzticamība.

Nodokļu nomaksa/iekasēšana

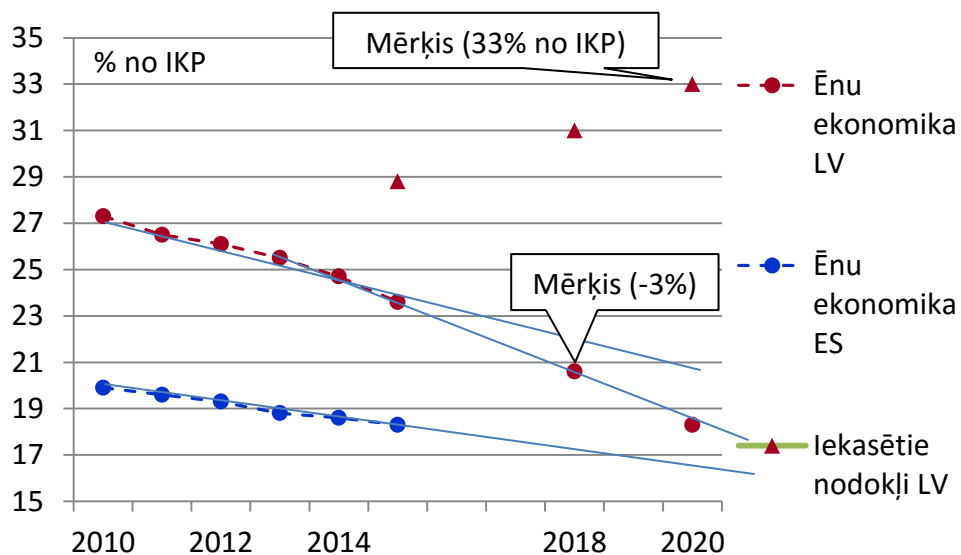
Fakti (DB)



Viedokļi vs fakti (DB, GCI, GEM)



Uzstādījumi ir reāli (CSP, Schneider)

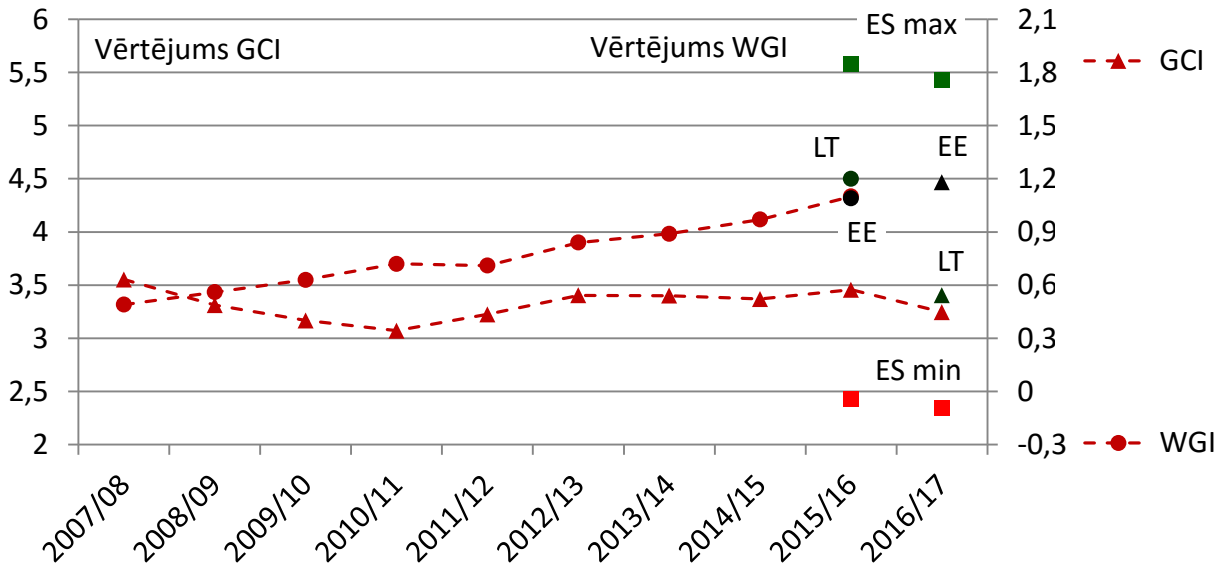


Darbības: esošās (2013) nodokļu plaisas (VID) samazināšana:

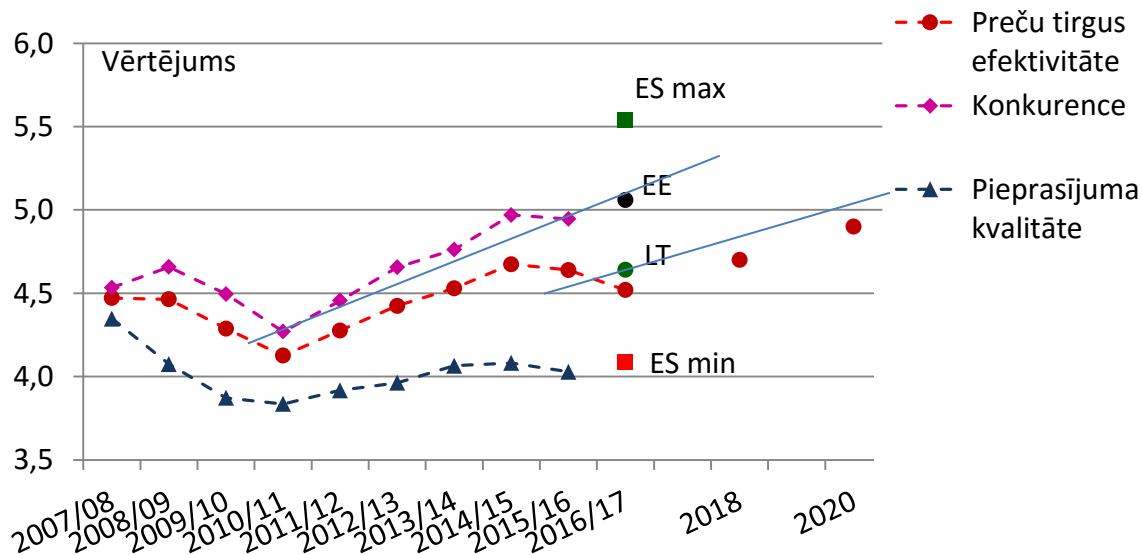
- PVN – 18,5%;
- VSAOI – 24,9%;
- IIN – 23,6%;
- akcīze tabakai – 28,8%.

Tirgus regulēšana

Publiskās pārvaldes efektivitāte (GCI, WGI)



Preču tirgus attīstība (GCI)

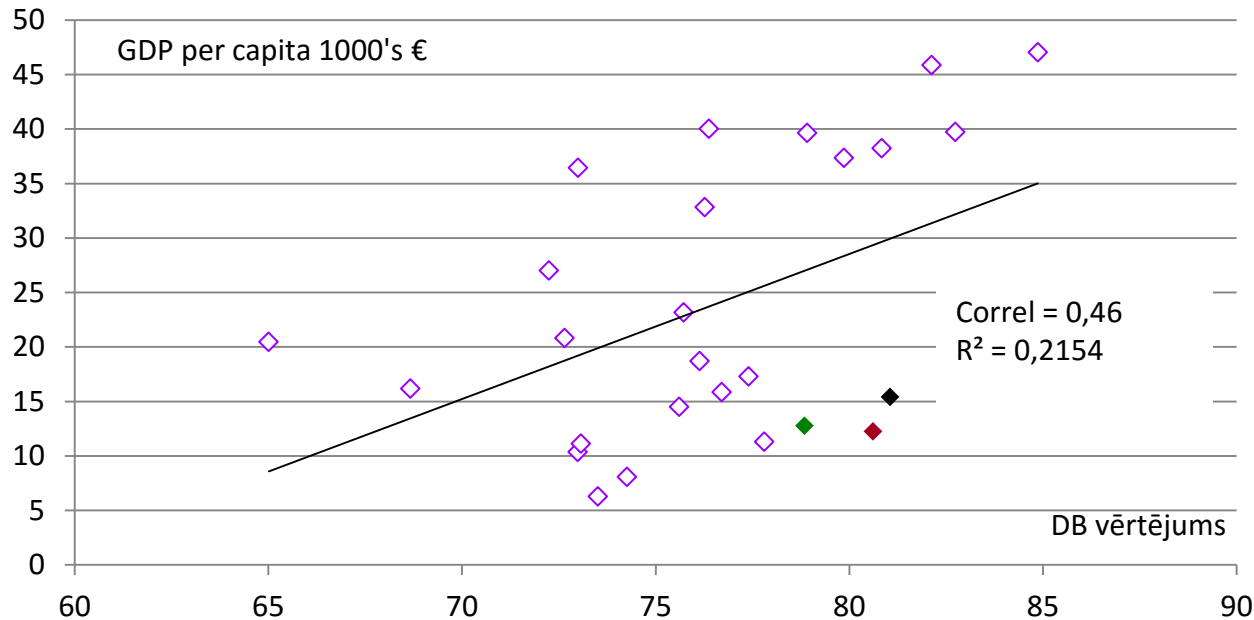


Problēmas:

- relatīvi augsts tirgus regulēšanas līmenis (konkurence, nodokļi, administratīvā slodze, ārzemnieki,...);
- pircēji pamatā pērk lētāko preci, īpaši publiskais iepirkums;
- vērtējums sinhrons ar ES fondu apguvi.

Doing Business vērtējums ES valstīs

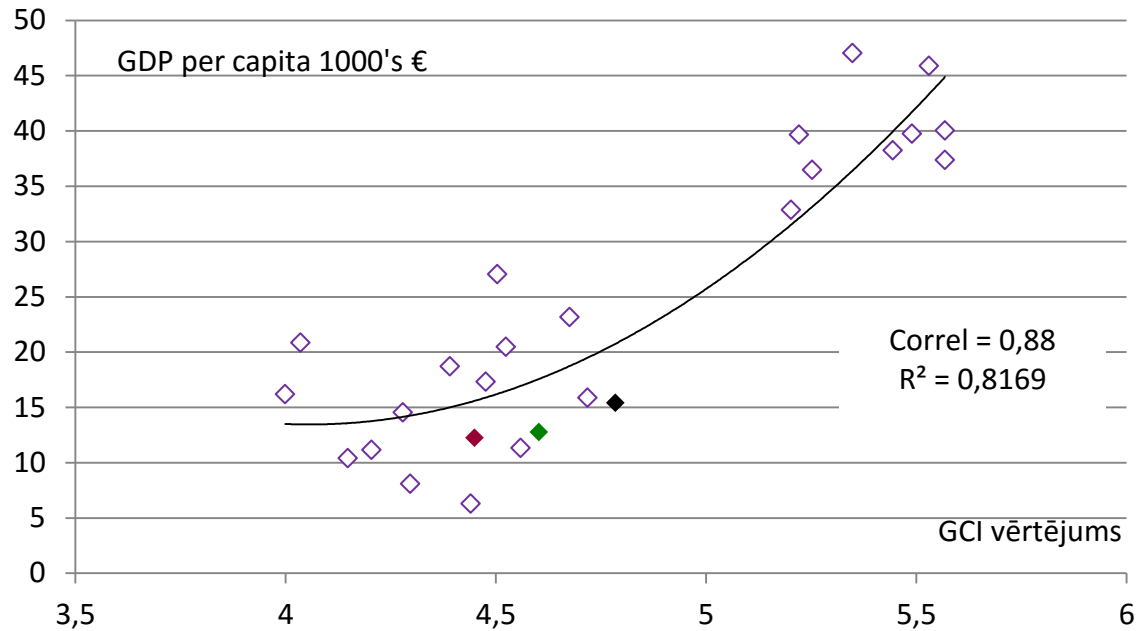
Measuring business regulations



Problēmas:

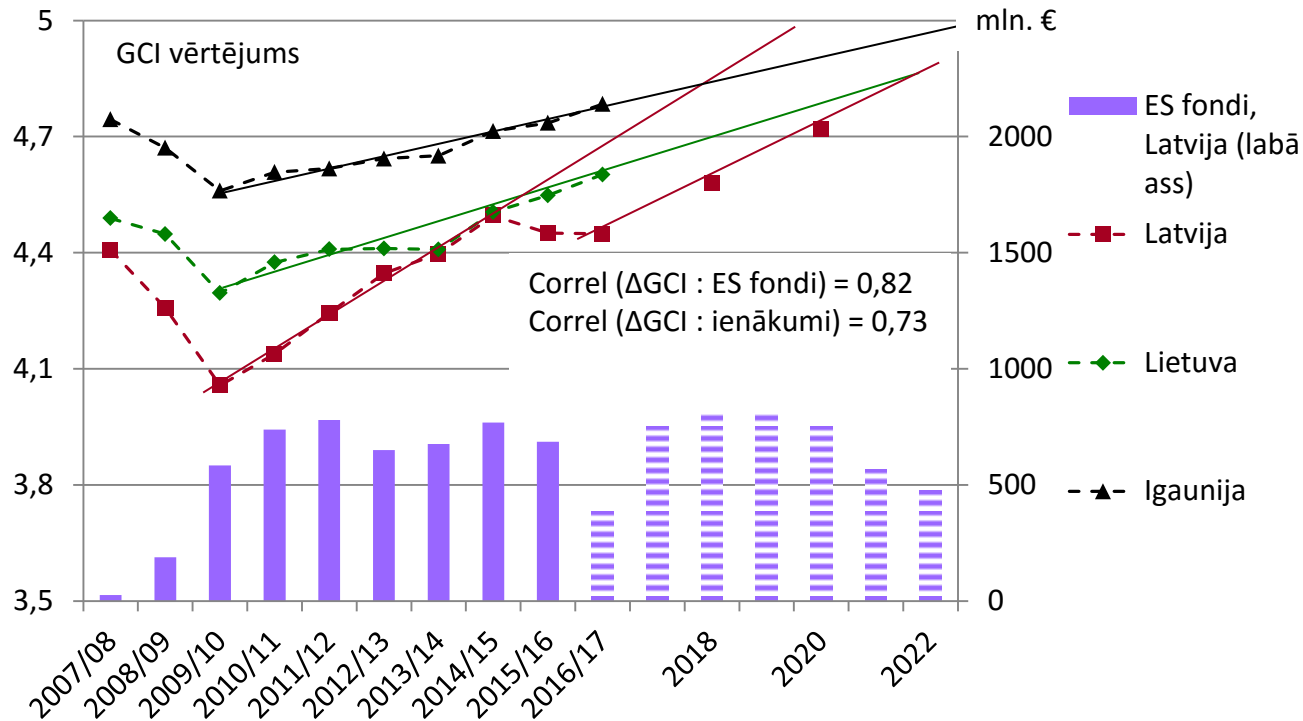
- maksātspēja!!!
- mazākuma investori!!
- muita eksportam!
- elektroenerģijas pieslēgumi.

GCI vērtējums ES valstīm



Indekss indicē pamatu divu ātrumu Eiropai

GCI vērtējuma dinamika



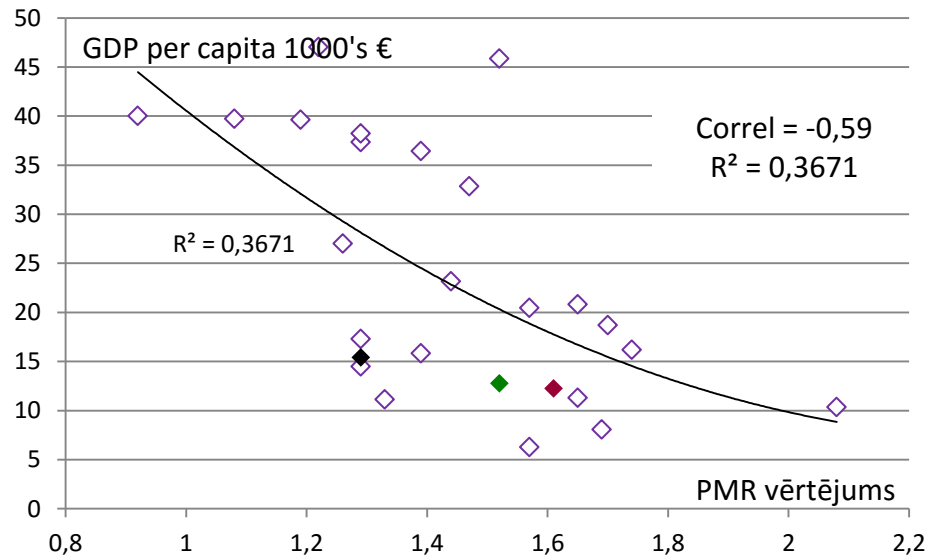
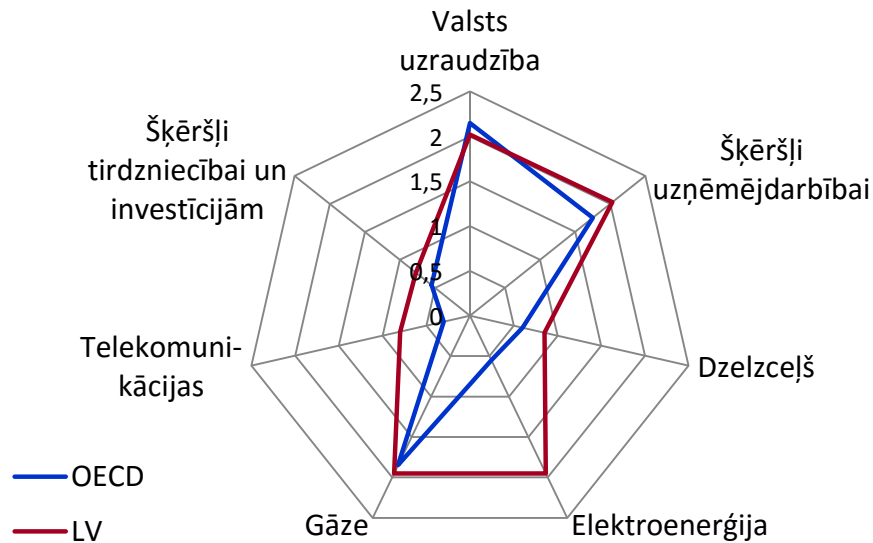
Problēma:

Ļoti augsta Latvijas subjektīvā vērtējuma korelācija ar ES fondu finansējumu (bāze – Latvijas uzņēmēju aptauja).

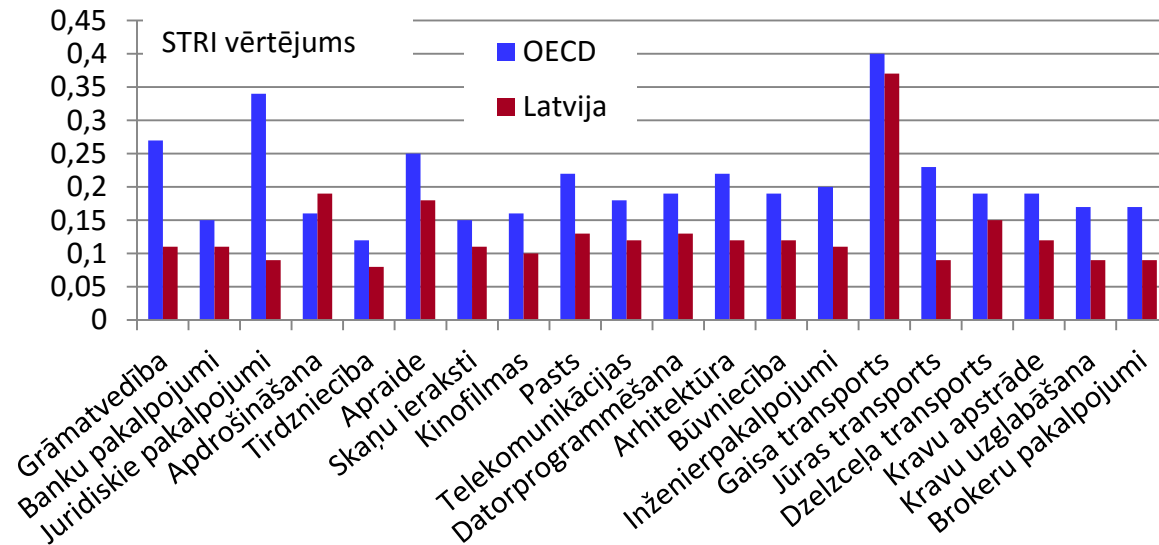
Latvijas vieta DB un GCI nav izmantojama kā attīstību vērtējošs indikators.

Tirgus liberalizācijas indeksi

Preču tirgus regulēšanas indekss (PMR)

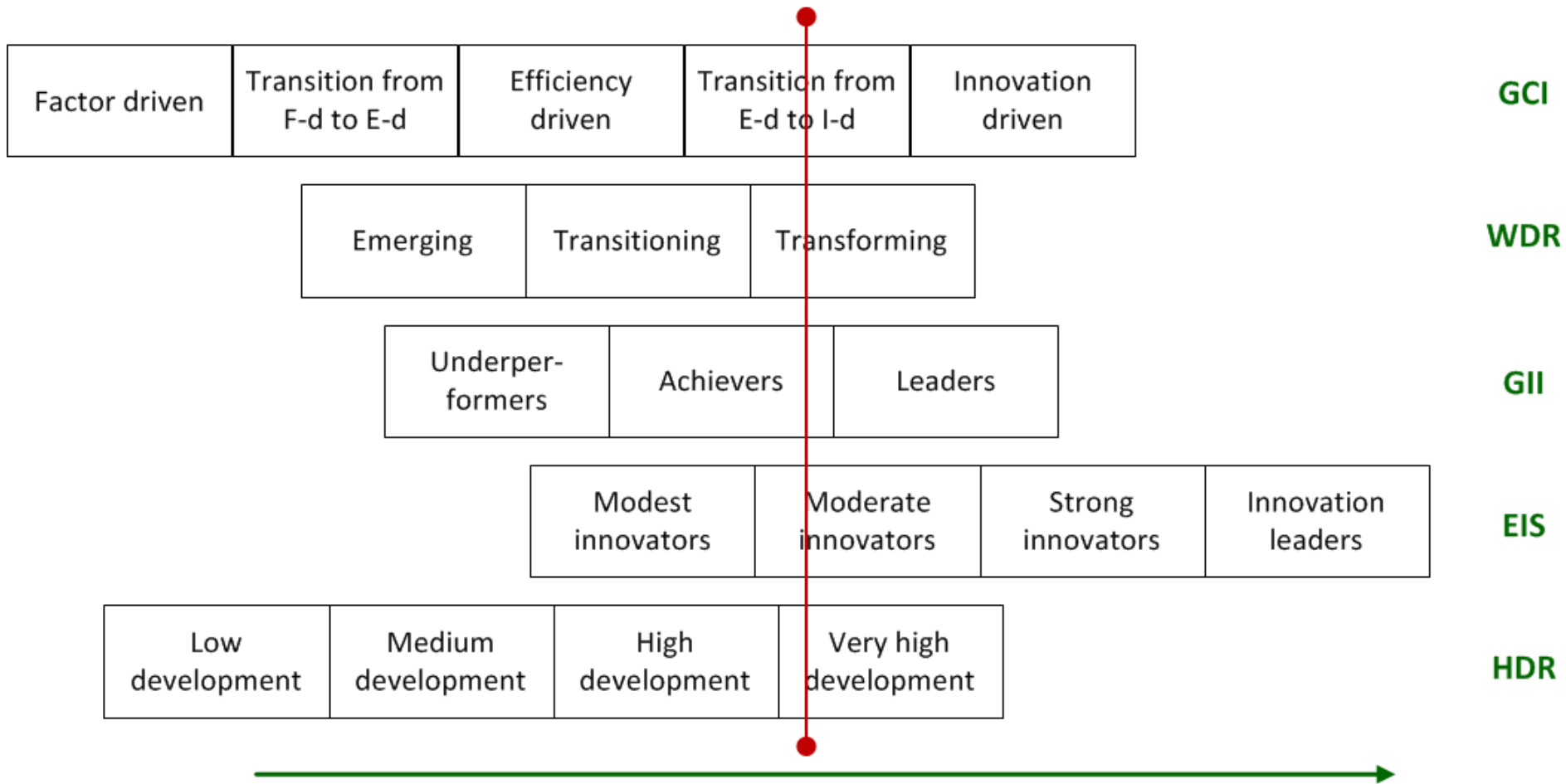


Pakalpojumu un tirdzniecības ierobežojumi (STRI)



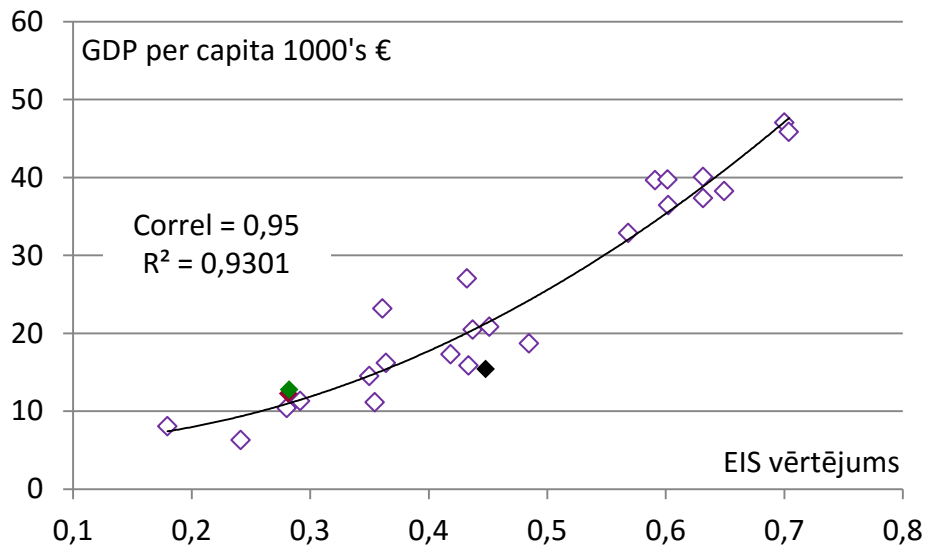
- Indeksi attiecas uz ierobežotu aspektu kopu;
- PMR – faktoloģiska pieeja.

Latvijas pozīcija kompleksajos reitingos

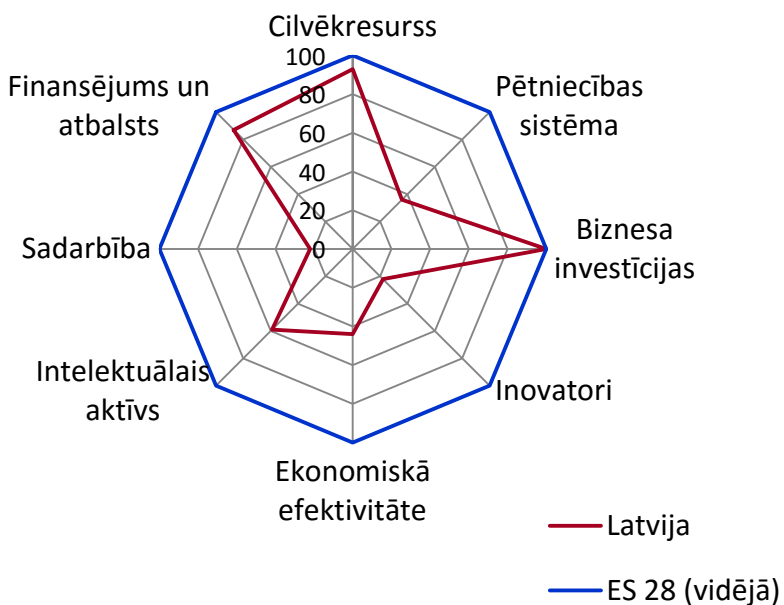
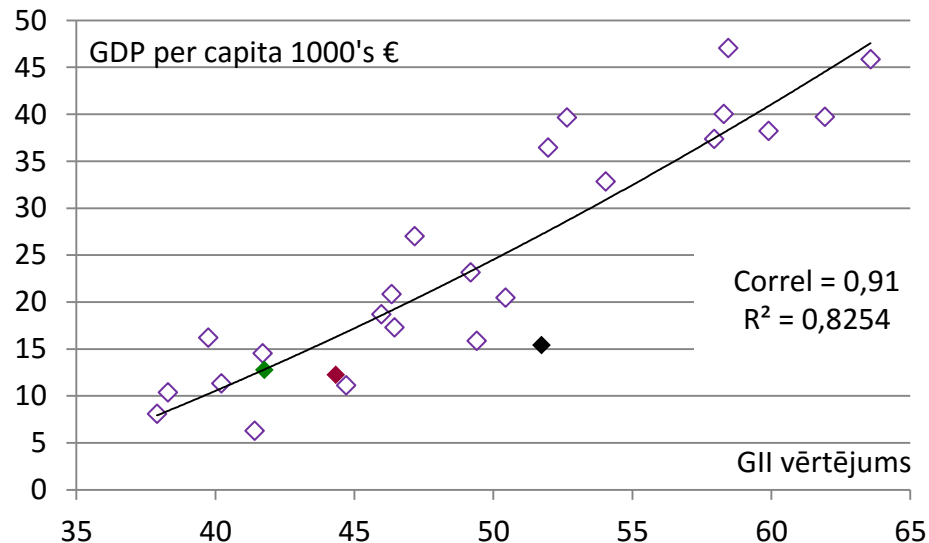


Inovācija kā ekonomikas dzinējspēks; ES valstis

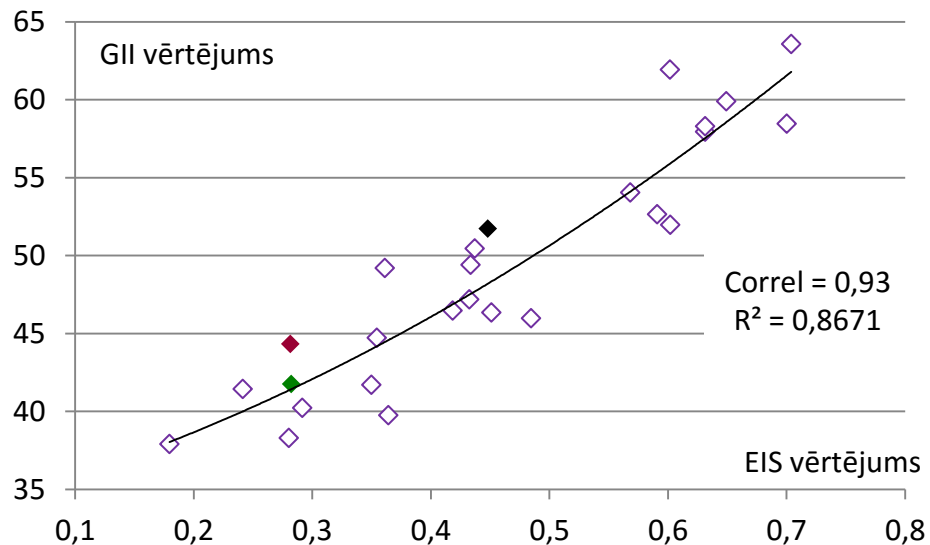
Inovācijas veiktspēja (EIS)



Inovācijas indekss (GII)

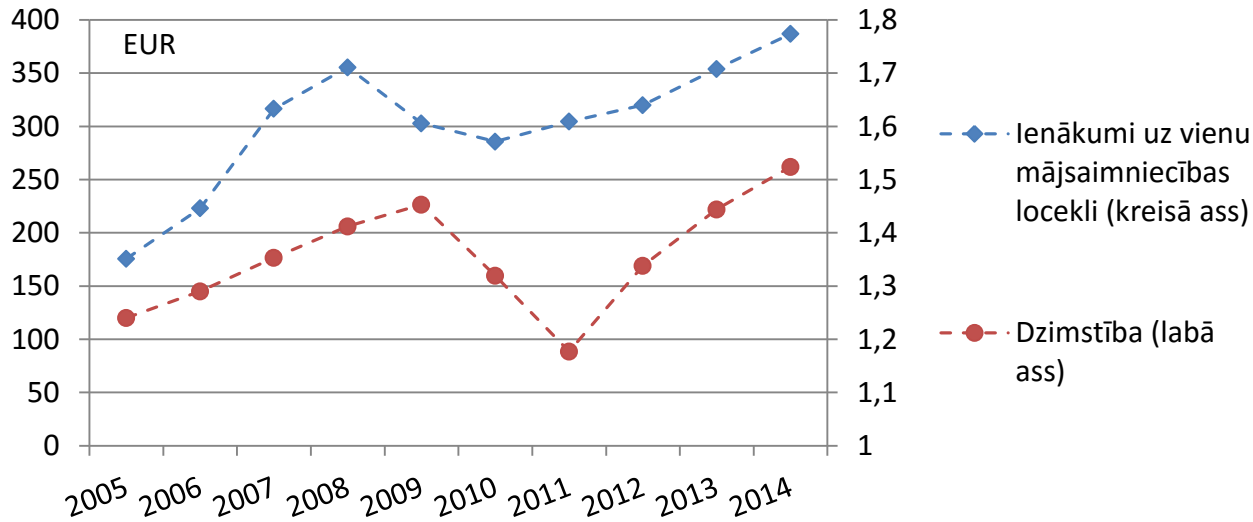


Savstarpējā korelācija (EIS vs GII)



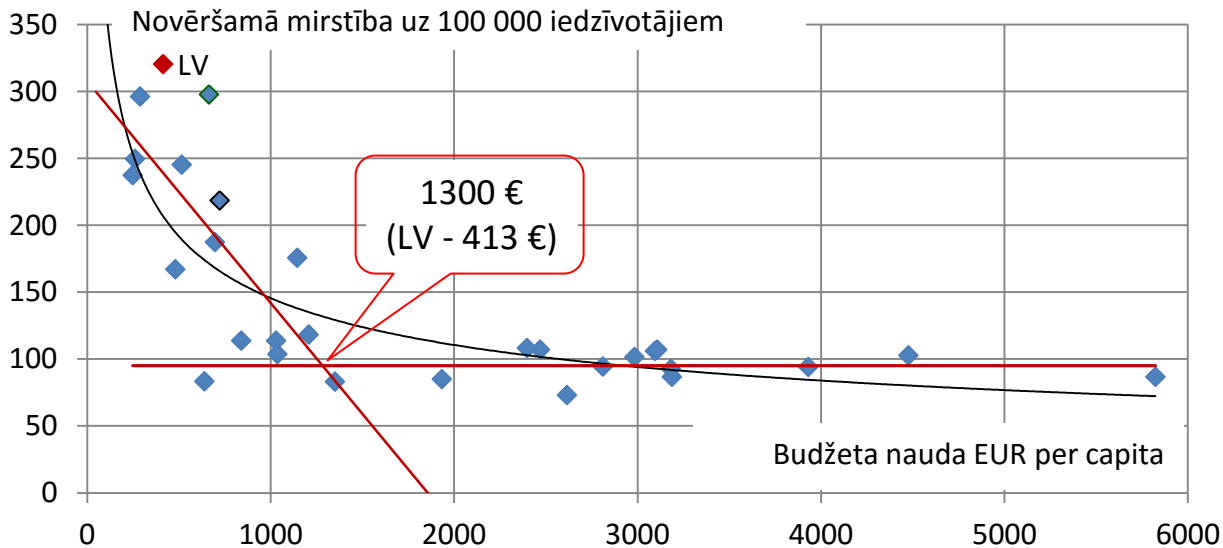
Cilvēkkapitāls: kvantitāte

Dzimstība (CSP)



- Vai ir reāls iespajds no demogrāfijas veicināšanas pasākumiem?
- kontrolēta imigrācija;

Novēršamā mirstība 2013 (Eurostat)

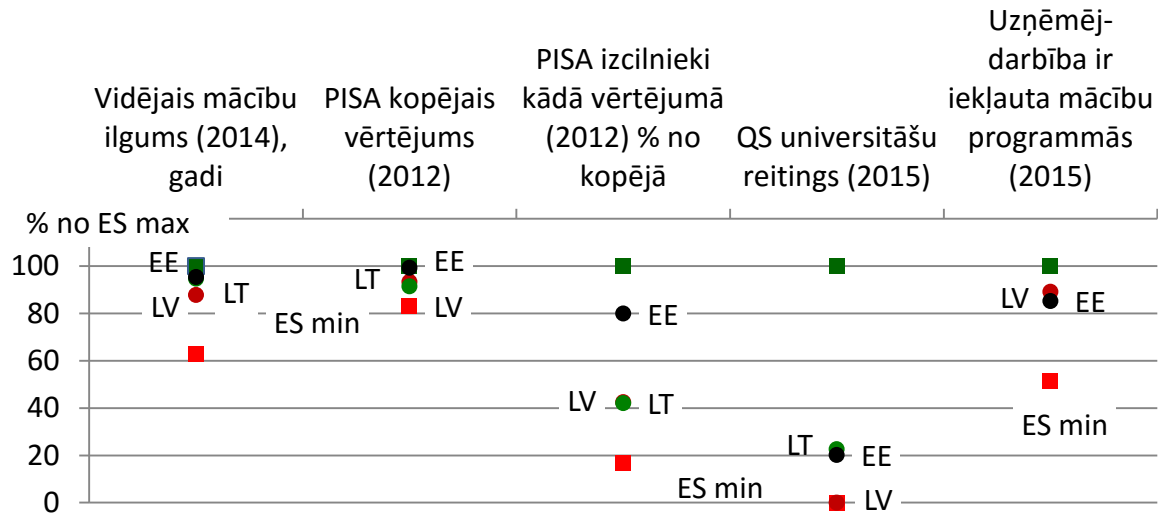


Darbības:

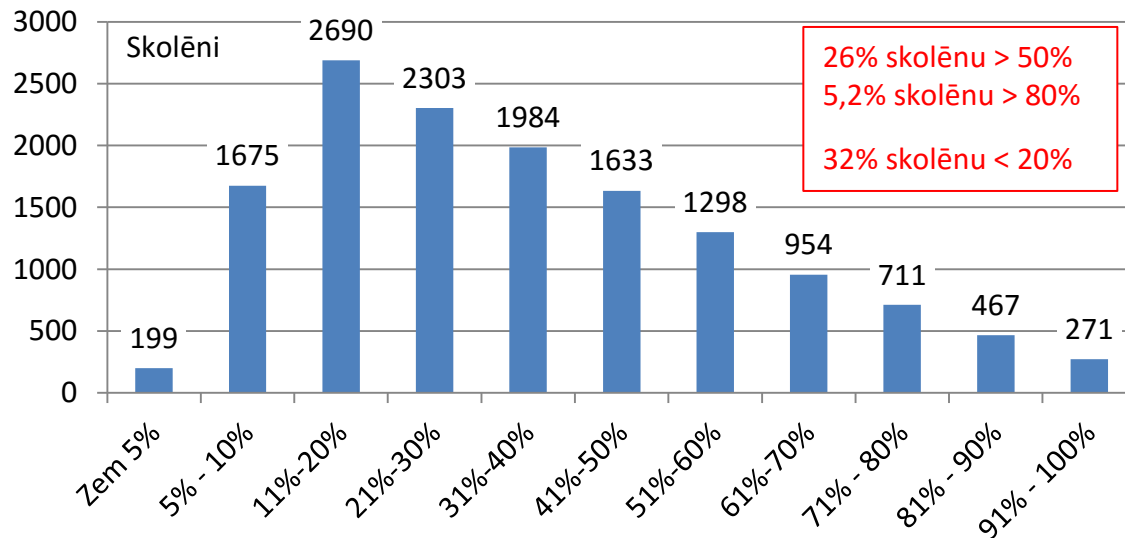
- sistēmas reforma: pieprasījums, piedāvājums, veselība (modelis!), pārvaldība;
- sabiedrības motivācija regulārām pārbaudēm (asinsrite, audzēji);

Cilvēkkapitāls: kvalitāte

Izglītības indikatori (UNDP, OECD, QS, GEM)



Centralizētais matemātikas eksāmens 2016 (IZM)

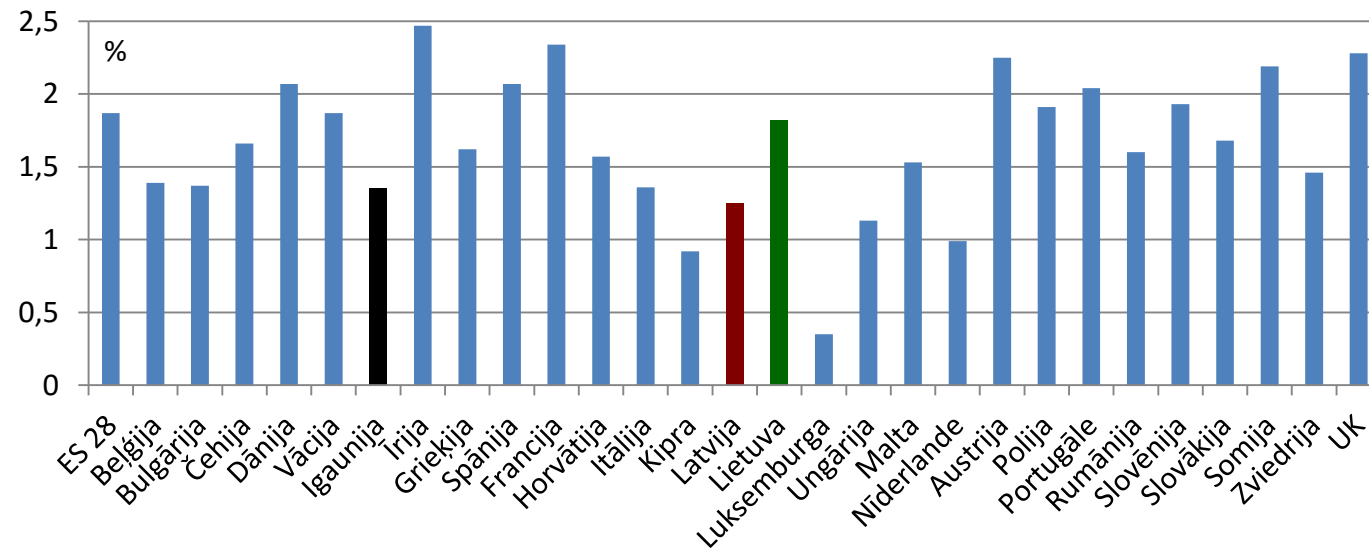


Darbība – izglītības sistēmas reforma:

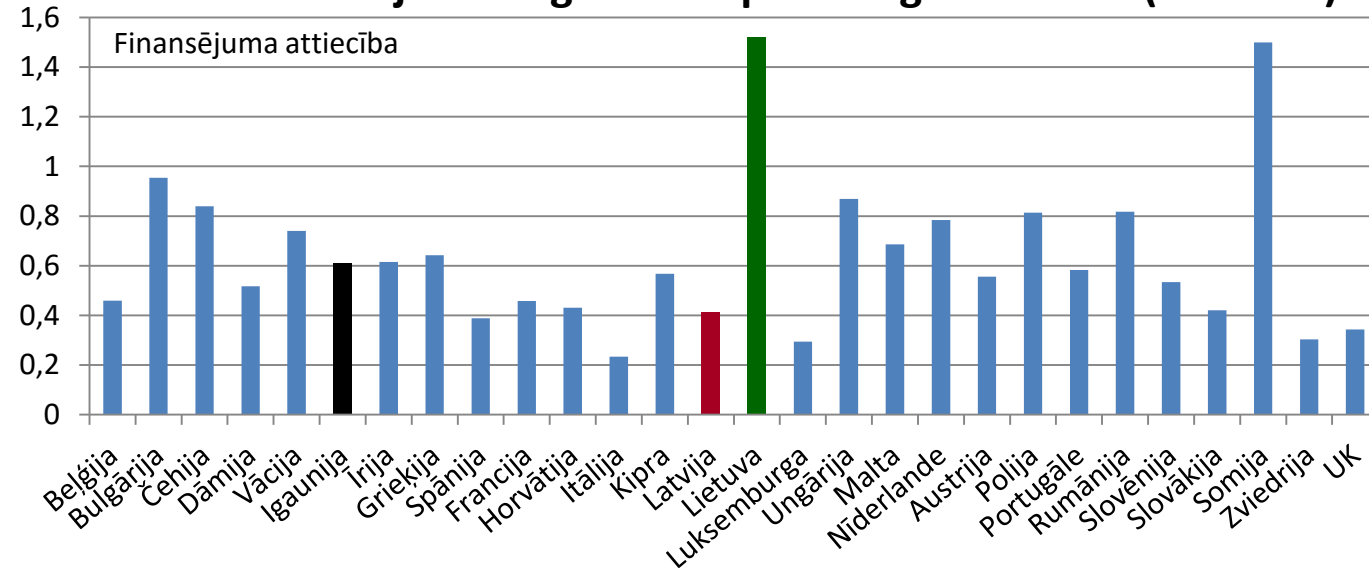
- sākumskola tuvu mājai;
- no 5. klases – lielās skolas ar visaptverošu interešu izglītību;
- talantu selekcija skolā un sekojoša slīpēšana augstskolā;
- vidusskolas vs vidējā profesionālā izglītība;
- paaugstināt esošo nepieciešamo 5% zināšanu līmeni diploma saņemšanai.

Augstākā izglītība

STEM absolventu daudzums % no iedzīvotājiem 20-29 (Eurostat) 2014



Publiskais finansējums augstākā vs pamatzglītība 2014 (Eurostat)

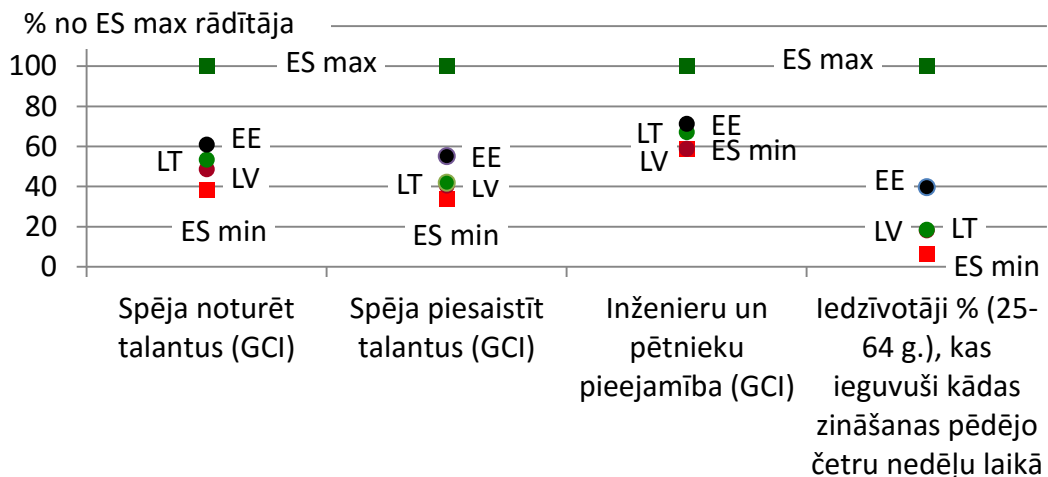


Darbības:

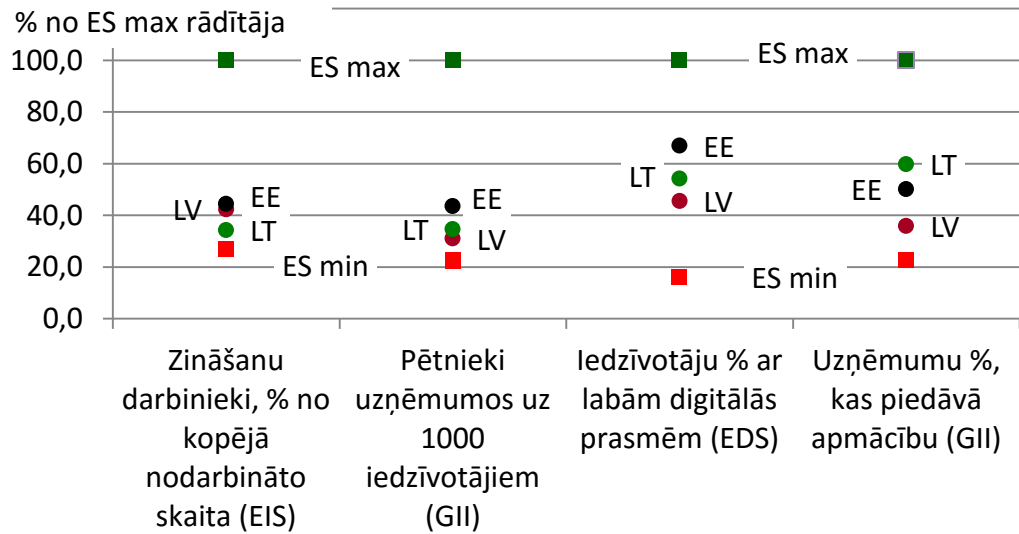
- studiju virzienu reforma (STEM absolventi +1500 cilvēki);
- STEM un profesionālo programmu budžeta vietas un saturs;
- sasaiste ar industriju;
- skolu reforma, finansējuma pārdale.

Cilvēkkapitāls uzņēmējdarbībai

Darbaspēka tirgus aspekti (GCI, Eurostat)



Darbinieku prasmes (EIS, GII, EDS)

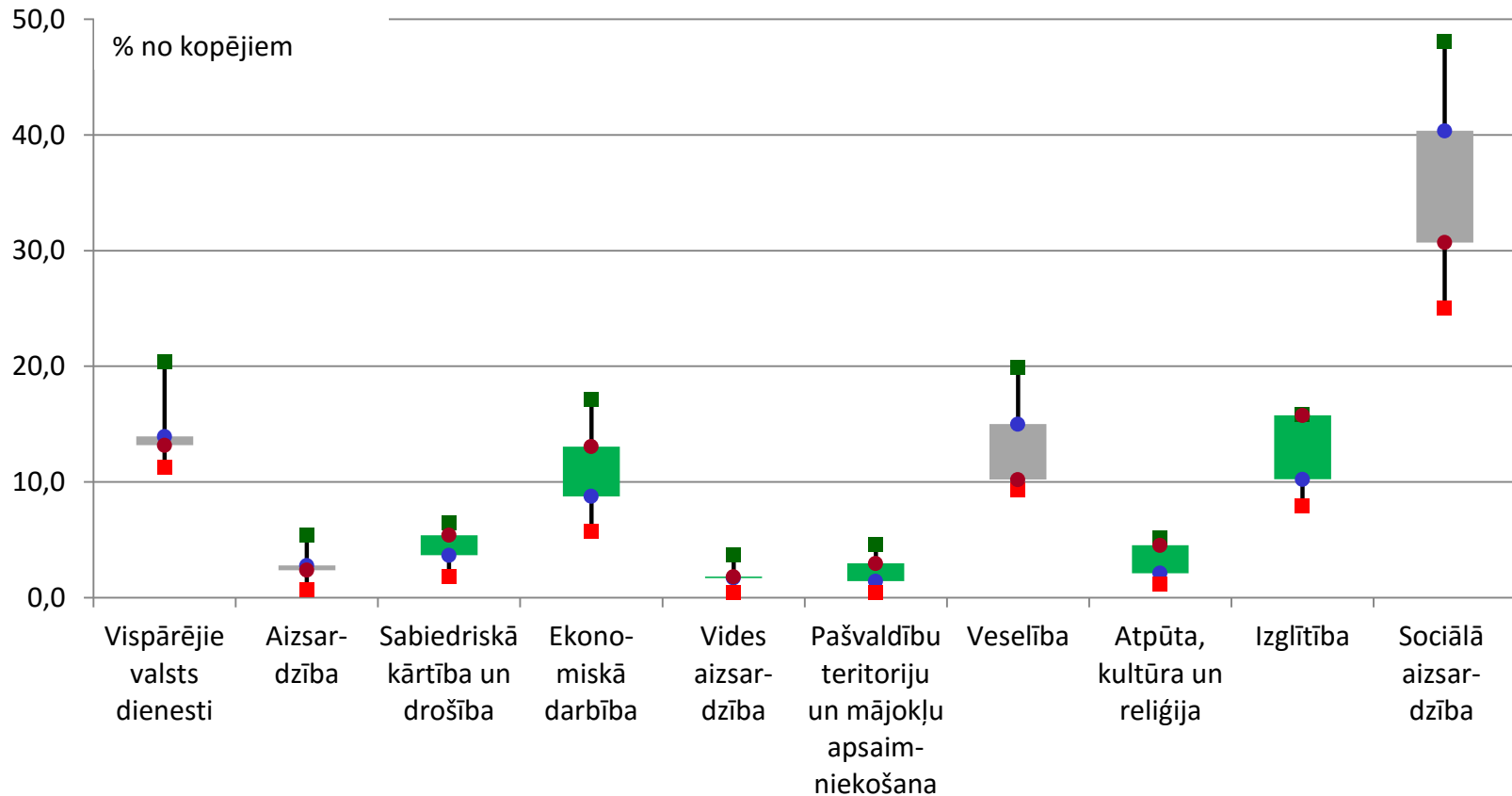


Problēma – zems prasmju/zināšanu līmenis kopējā darbaspēkā:

- maz STEM absolventu;
- zems digitālo prasmju līmenis;
- problēmas zināšanu darbinieku imigrācijai – vīzas, darba atļaujas, valsts valodas jautājumi;
- darbinieku un darba devēju motivācija mācīties;
- sociālo pabalstu sistēma.

Vispārējās valdības izdevumi pēc funkcijām (2014)

(Eurostat)

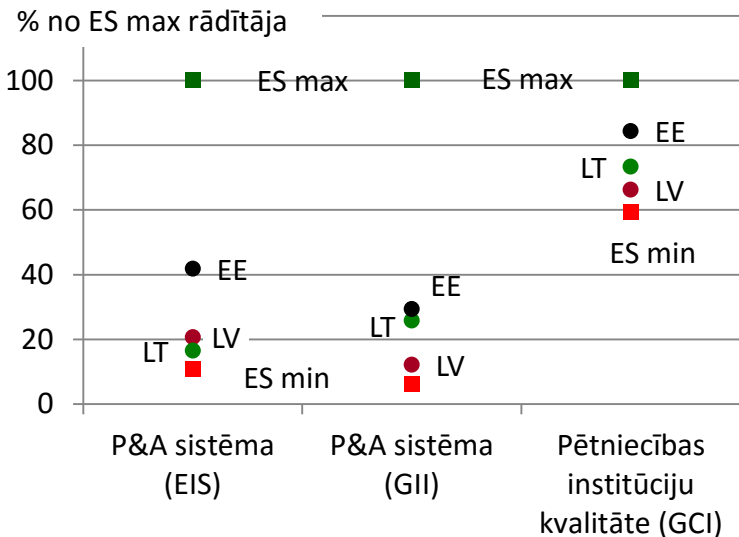


Nodokļu politikas reforma budžeta palielināšanai un balansēšanai:

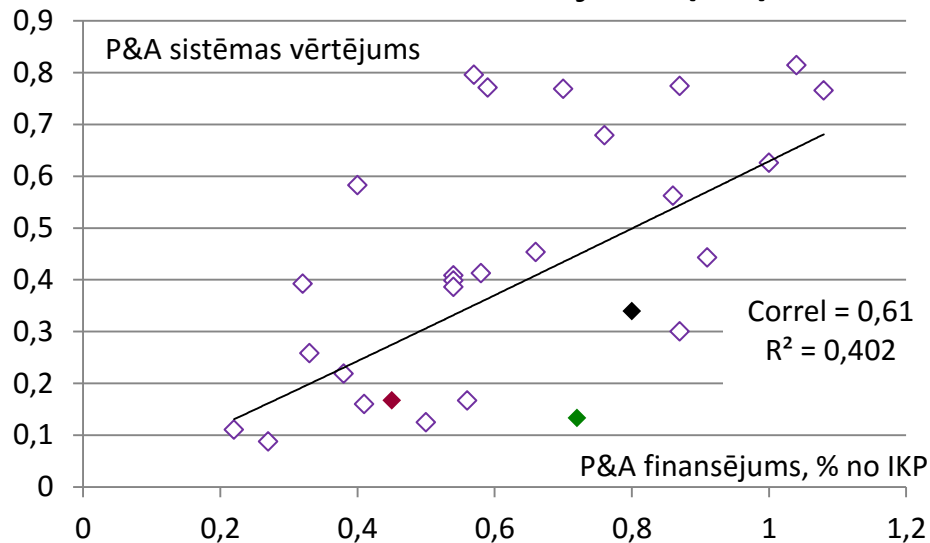
- ieņēmumu palielināšanas avots – ēnu ekonomikas samazināšana;
- izdevumu balansēšana – virzīts finansējums.

Inovācija: P&A ieguldījums

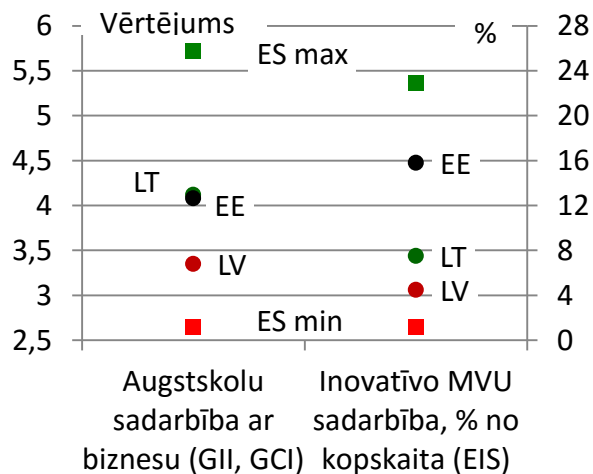
P&A sistēma (EIS, GII, GCI)



Publiskais P&A finansējums (EIS)



Tehnoloģiju pārnese (GII, EIS, GCI)

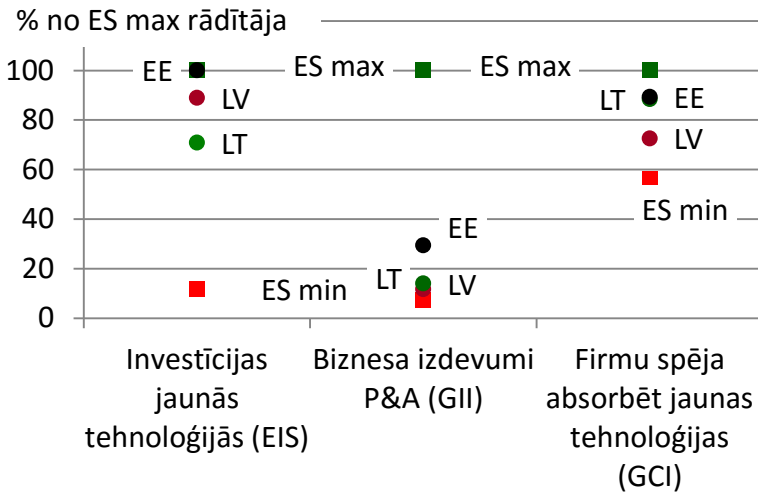


Problēmas:

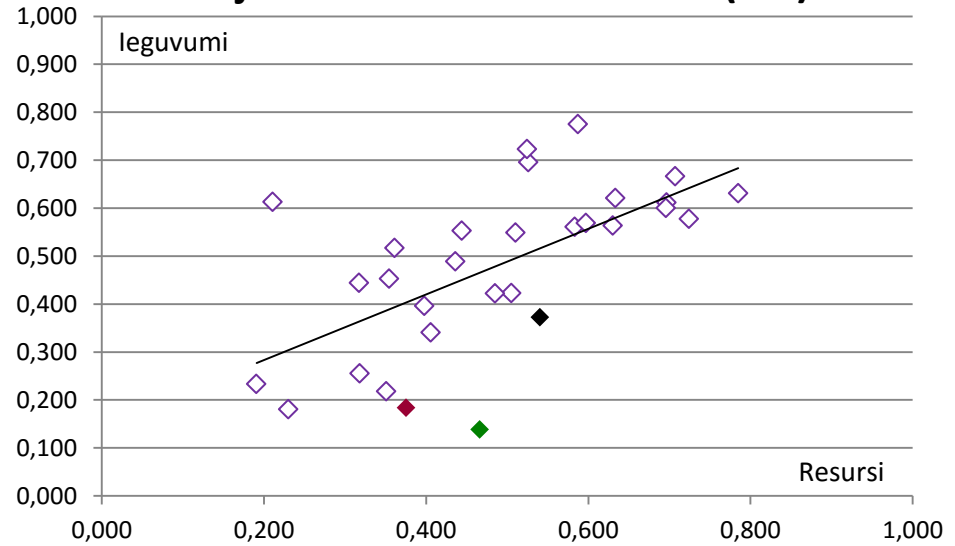
- zema P&A sistēmas varētspēja;
- zema P&A sistēmas efektivitāte: finansējums 62% no ES28, atdeve – 36%;
- 95% pieteikumu riska kapitālam no uzņēmumiem;
- vāja sadarbība ar un starp inovatīvajiem uzņēmumiem.

NIS atdeve

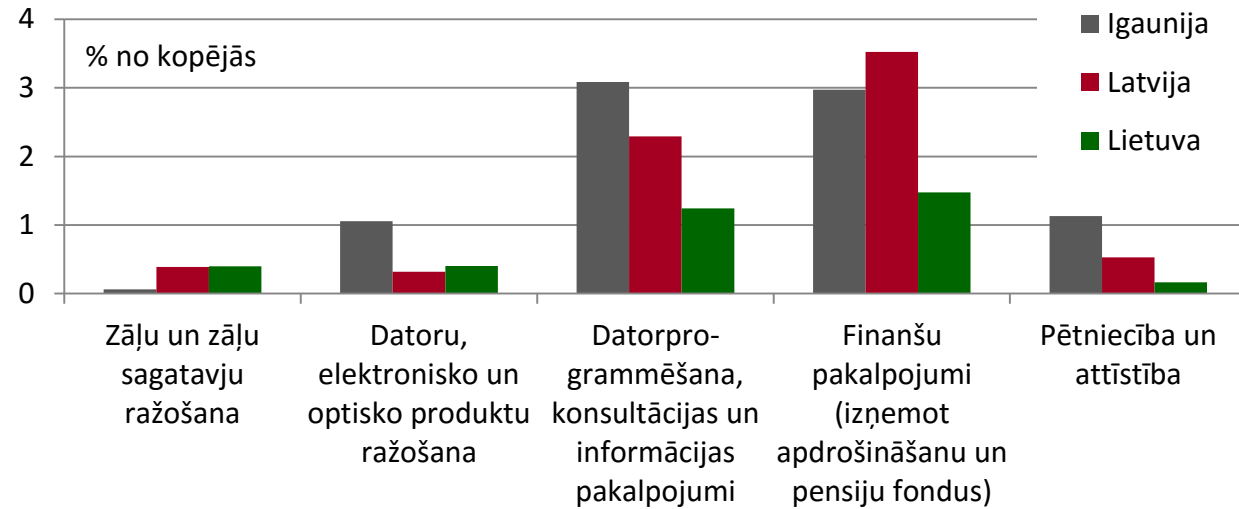
Biznesa investīcijas (EIS, GII, GCI)



Inovācijas sistēmas efektivitāte (EIS)



Pievienotā vērtība 2014 (Eurostat)



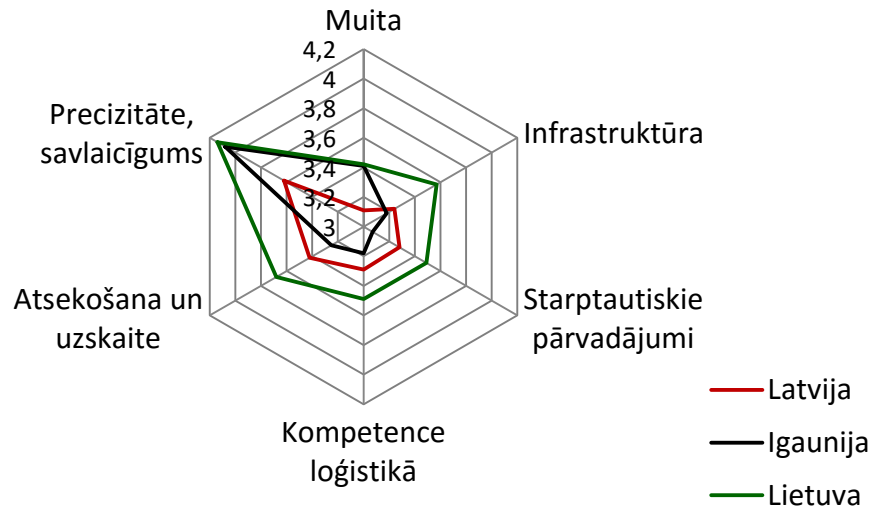
Problēmas:

- biznesa investīcijas – daudz iekārtās, maz R&D; nav atdeves
- vāja atdeve pat no esošajiem resursiem, neefektīva NIS;
- spēcīgi high-tech ražojoši uzņēmumi.

Zināšanu ietilpīgo nozaru ieguldījums IKP jau ir redzams

Inovācija tradicionālajās nozarēs

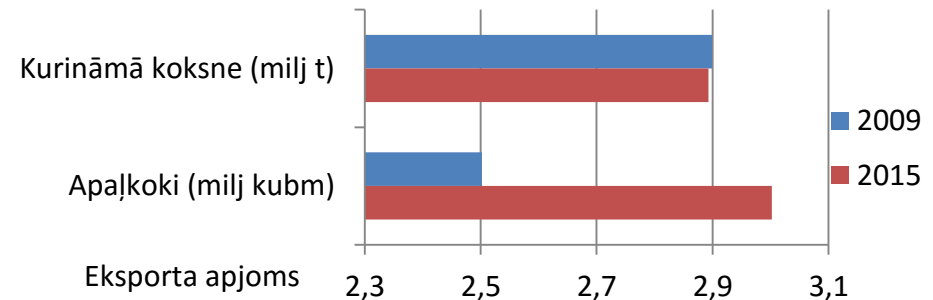
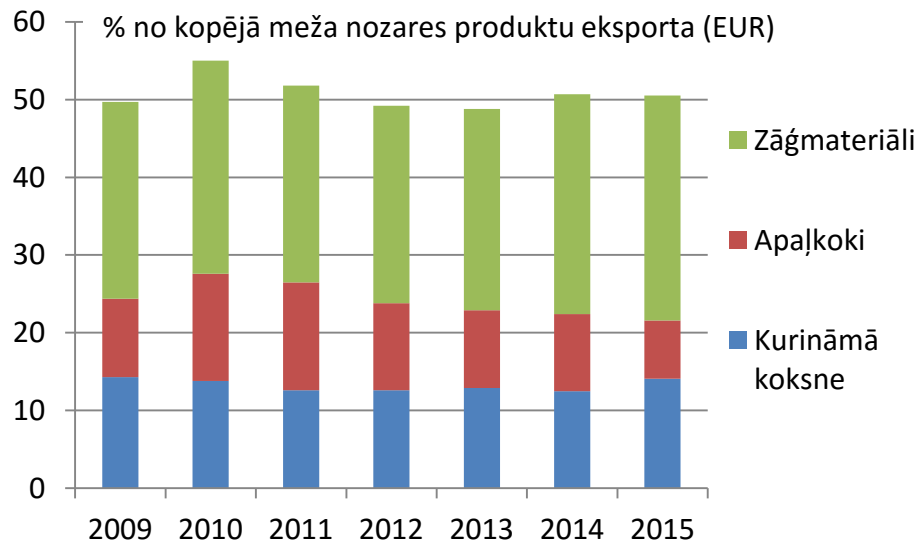
Loģistikas varētspēja (LPI)



Uzdevums:

● Procesu un produktu inovācija.

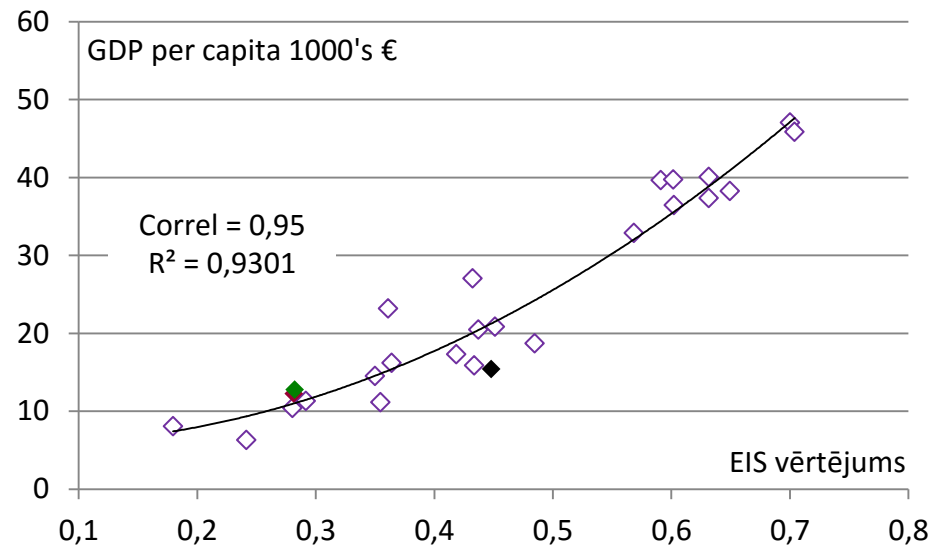
Meža nozares produktu eksports (CSP)



	Apjoms	Īpatsvars
Apaļkoki	3002 m ³	7,5%
Saplāksnis	286,2 m ³	9,4%

IKP/ekonomiskās attīstības modelēšana

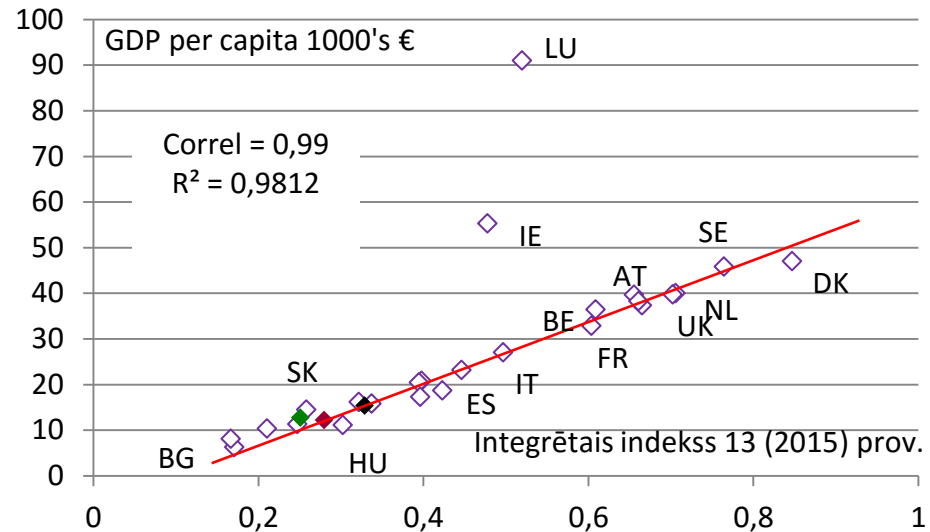
- Par pamatu ņemta EIS 25 indikatoru kopa;
- pirmā procedūra – indikatoru izvērtējums:
 - īpatsvars pēc modelēšanas;
 - korelācija ar IKP;
- no kopas izslēgti 14 nebūtiskie;
- kopā pievienoti DESI un energoproduktivitāte;
- otrā procedūra – ar lineārās regresijas modeli iegūti optimālie 13 būtisko indikatoru īpatsvari un integrētais indikators;
- trešā procedūra, izmantojot trīs galvenos indikatorus.



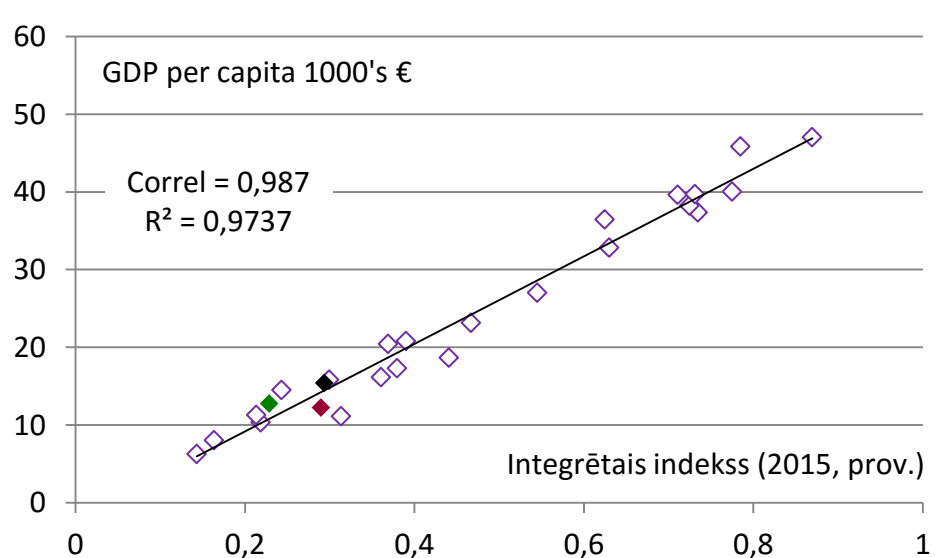
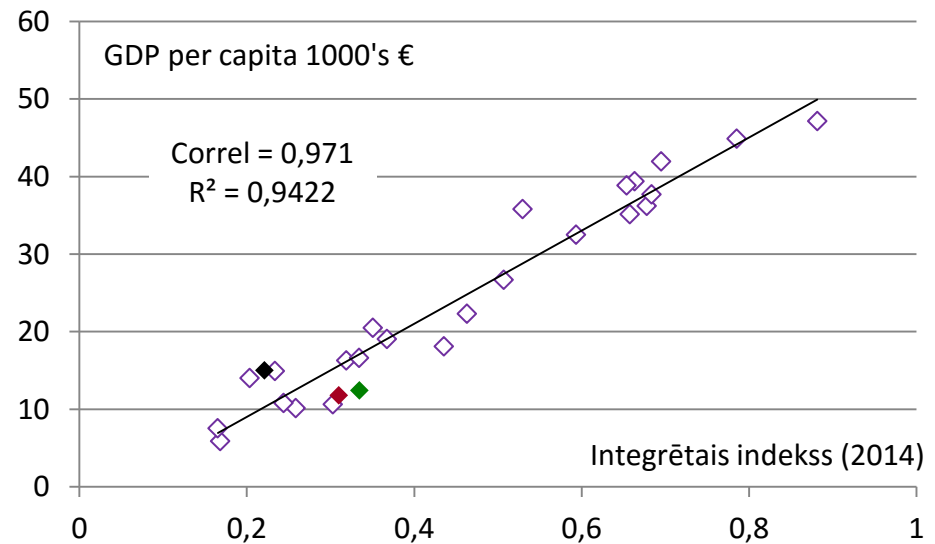
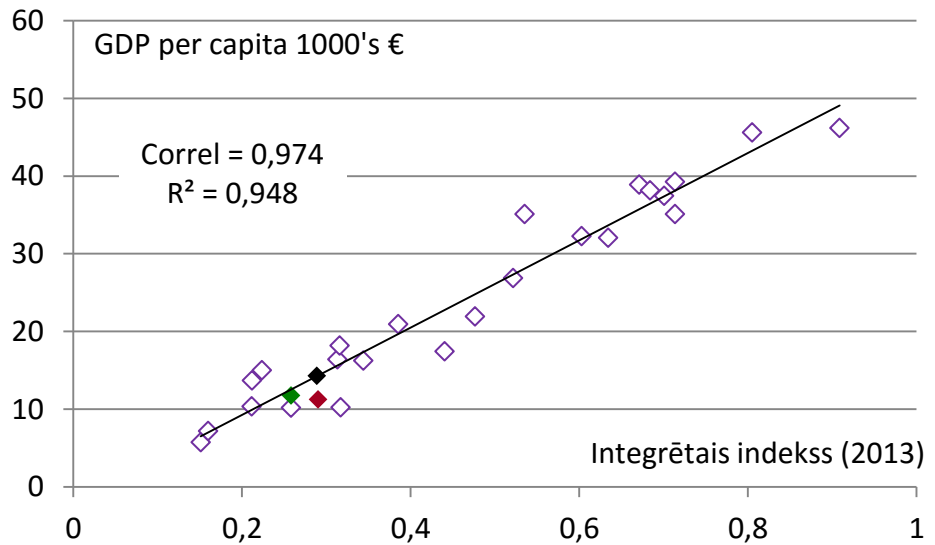
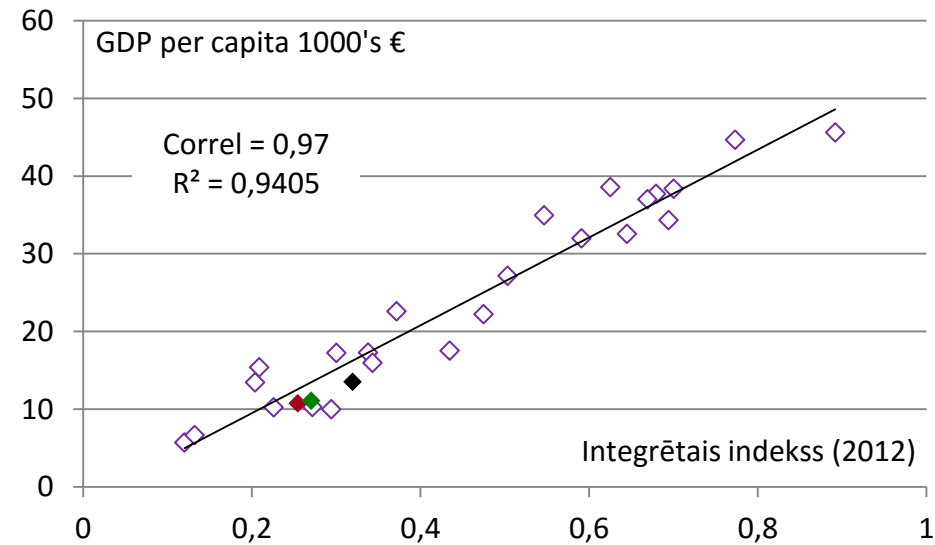
$$II(3) = \sum_{n=1}^{n=3} Kn * NIn / \sum_{n=1}^{n=3} Kn$$

Modeļa virzītāji (integrētā indeksa komponentes)

- Iedzīvotāji (30-34) ar augstāko izglītību, % no visiem
- Doktoranti no ne-ES valstīm, % no visiem doktorantiem
- **Publikācijas top-10 citēto vidū, % no kopējā valsts publikāciju skaita**
- **PCT patentu pieteikumi uz 1 miljardu IKP PPS**
- Kopienas dizainparaugi uz 1 miljardu IKP PPS
- Ar ne-ES valstu autoriem kopējas publikācijas uz 1 mln iedzīvotājiem
- Publiskais P&A finansējums, % no IKP
- Biznesa P&A finansējums, % no IKP
- Ekonomikas un sabiedrības digitalizācijas indekss
- Nodarbinātība zināšanu ietilpīgās darbībās, % no kopējās
- **Energoproduktivitāte, IKP uz patērēto enerģiju**
- Zināšanu ietilpīgu pakalpojumu eksports, % no kopējā pakalpojumu eksporta
- Augsto un vidējo tehnoloģiju produktu eksports, % no kopējā produktu eksp.



ES valstu ekonomikas 2012-2015



ES valstu ekonomikas modeļa virzītāji

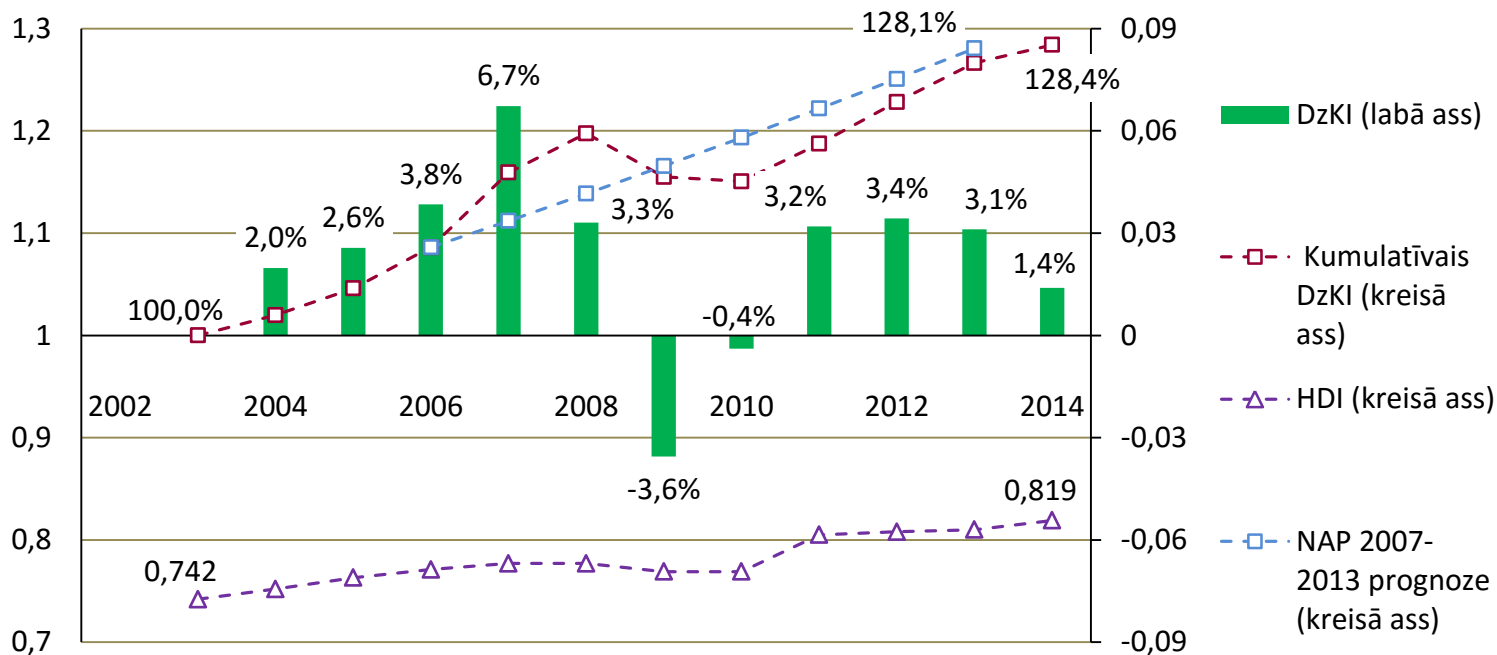
PCT patentu pieteikumi uz 1 miljardu IKP PPS

Energoproduktivitāte, IKP uz patērēto enerģiju

Publikācijas top-10 citēto vidū, % no kopējā valsts publikāciju skaita

- Viena virzītāja uzlabošana nedod efektu, nepieciešams progress visā spektrā;
- Katra virzītāja uzlabošanai ir jāveic plaša spektra darbības.

Latvijas iedzīvotāju dzīves kvalitātes indekss



<i>Indikators</i>	<i>Īpatsvars</i>	<i>Indikators</i>	<i>Īpatsvars</i>
Dzimstība/ģimene	11,14%	Mājoklis	10,09%
Veselība	13,87%	Fiziskā drošība	8,73%
Izglītība	13,91%	Līdzdalība procesos	5,68%
Nodarbinātība	13,81%	Atpūta, rekreācija	6,00%
Materiālā labklājība	16,77%		



Quo vadis Latvija?

Paldies par uzmanību!