



# Digitālās prasmes valsts pārvaldē

Jānis Kreilis | Roberts Tomme



Valsts kanceleja

NACIONĀLAIS  
ATTĪSTĪBAS  
PLĀNS 2020



EIROPAS SAVIENĪBA  
Eiropas Sociālais  
fonds

IEGULDĪJUMS TAVĀ NĀKOTNĒ

Vebinārs tiek īstenots ESF projekta Nr. 3.4.2.0/15/I/003 "Augstākā līmeņa vadītāju attīstības programma" ietvaros"

## MŪSU MISIJA

Spēcināt komandas un ietaupīt līdzekļus organizācijām,  
kopīgiem spēkiem pārvarot prasmju trūkumu.

## MŪSU KOMANDA

### Juris Sorokins

Pārdošana un mārketingis

Veiksmīga biznesa  
inteliģences uzņēmuma  
dibinātājs

Backend & UX/UI

### Jānis Kreilis

Stratēģija un vadība

Veiksmīgas darba  
platformas dibinātājs

Frontend

### Roberts Tomme

Finanses un operācijas

Bijušais analītiķis  
JP Morgan, Londonā

Backend



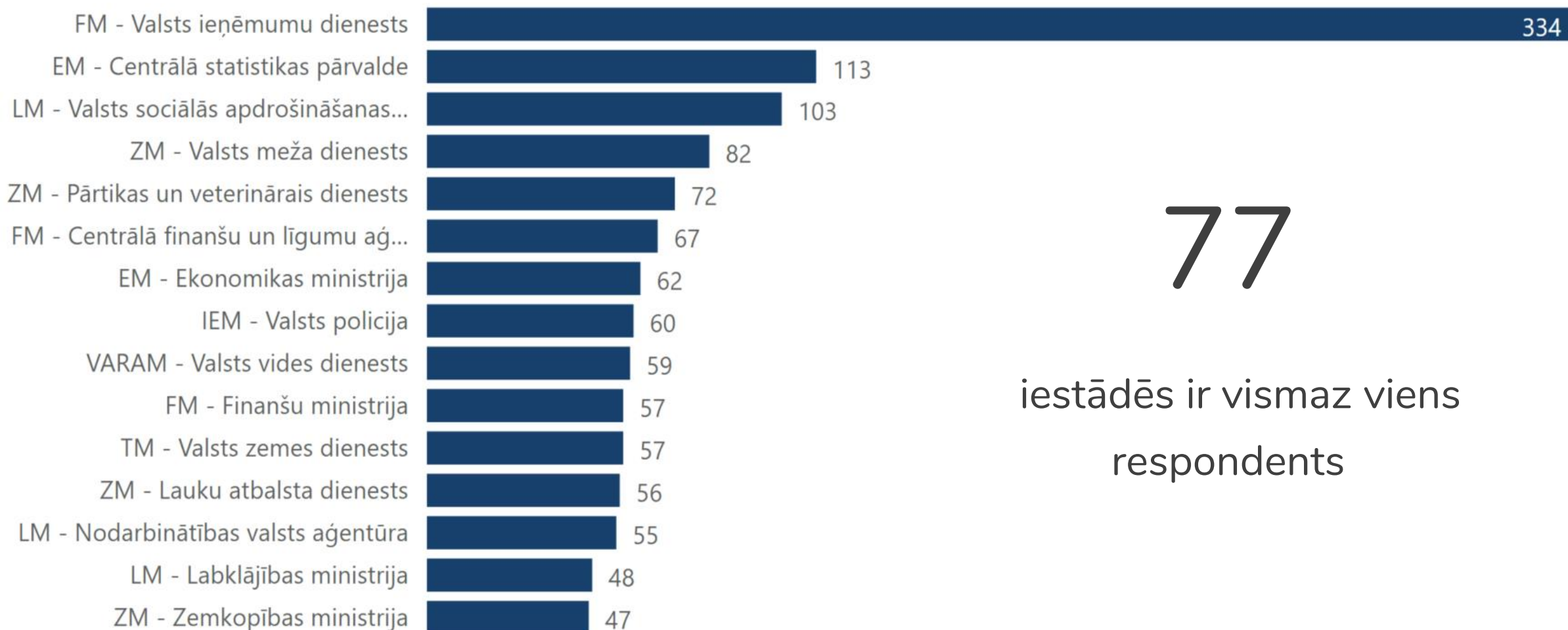
Līdzdibinātāji Latvijas pirmajai un lielākajai remigrantu organizācijai  
“Ar pasaules pieredzi Latvijā”

# Datorprasmes un veiktspēja valsts pārvaldē

---

14.-19. septembrī VAS, VK, VRAA un jaunuzņēmuma tella veiktās aptaujas datu analīze

# Top 15 iestādes pēc atbildējušo skaita



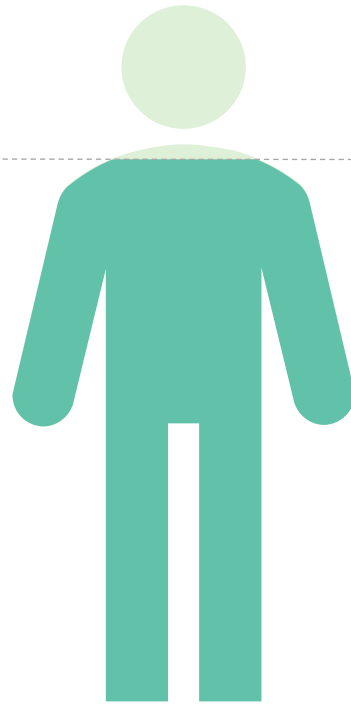
77

iestādēs ir vismaz viens  
respondents

# Demogrāfija

# 2080

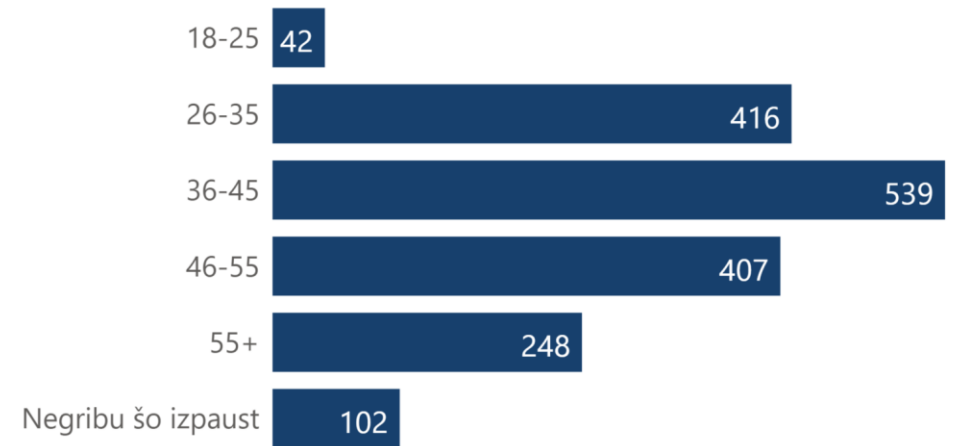
respondentu  
(bez IT speciālistiem)



no kuriem

84% jeb 1754

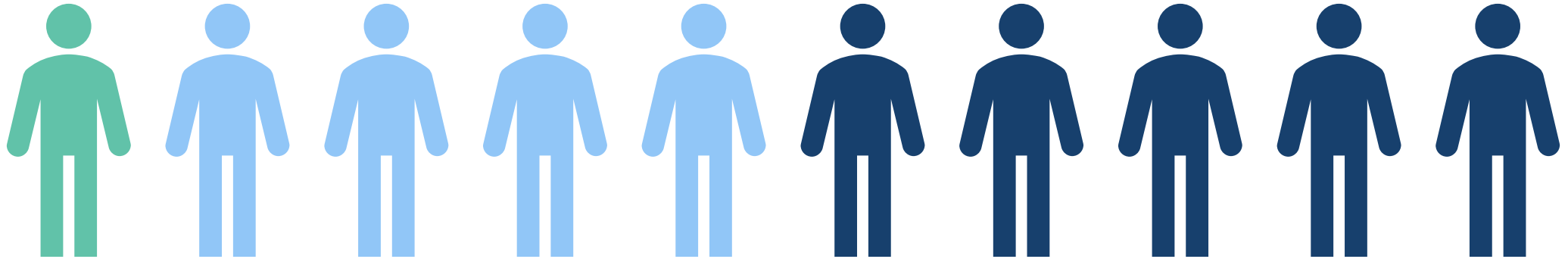
lieto datoru >20h nedēļā



Sadalījums pa vecuma grupām

# Puse aptaujāto brīvi lieto datoru

---



>1

pamatzināšanas

4

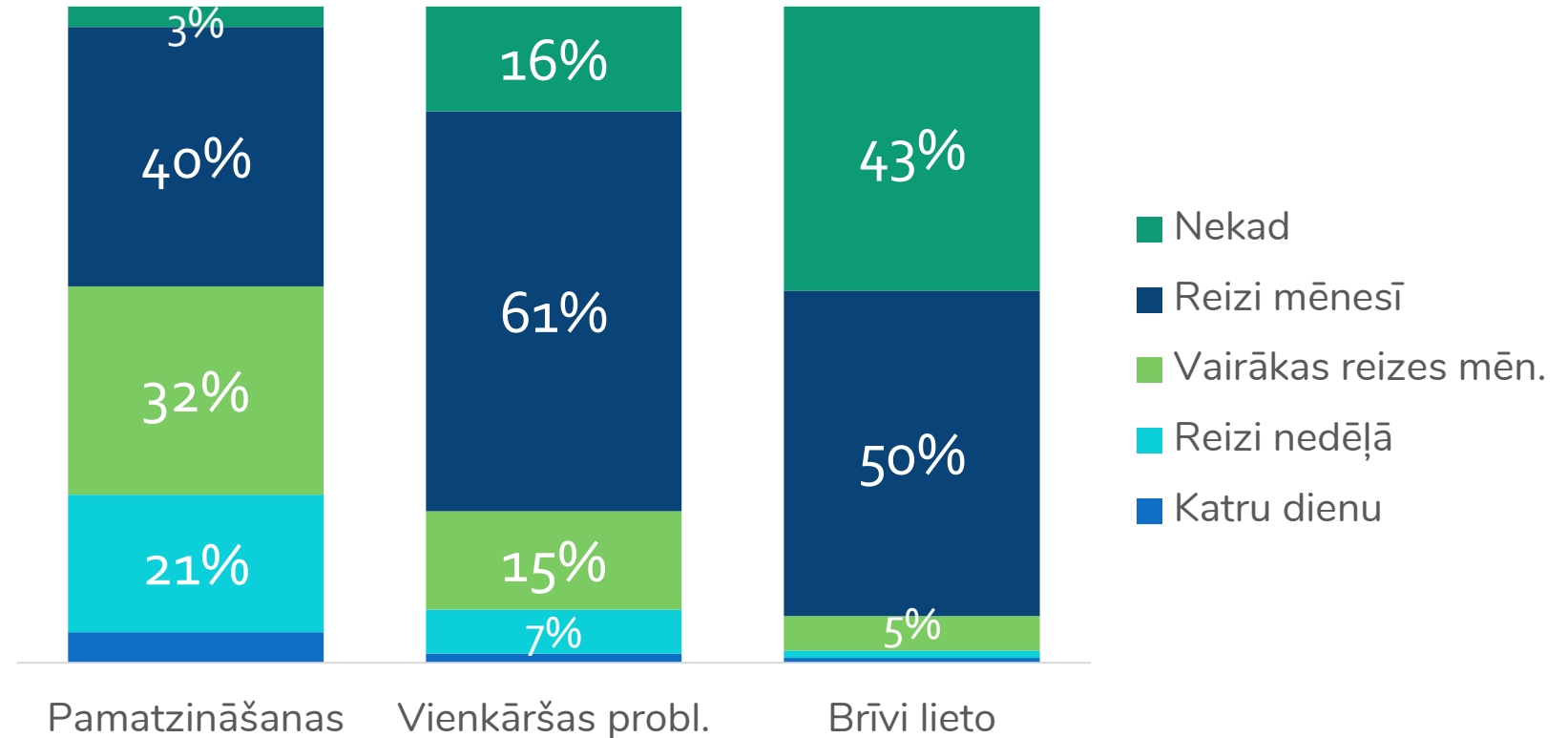
tiek galā ar vienkāršām  
problēmām

5

brīvi lieto un atrisina lielāko  
daļu problēmu


# Visu līmeņu lietotāju darbu bremzē datorprasmju trūkums

🔍 Cik bieži jūsu darbu “bremzē” datorprasmju trūkums (t.i., saskaraties ar problēmu, kuru pats/i nevarat atrisināt)?





# Cik stundas apēd problēmas ar datoru?

 20% norādījuši to, ka nezaudē laiku datorproblēmu dēļ, lai gan regulāri saskaras ar problēmām darbā ar datoru

2,1

stundas mēnesī

Kā vērtē

7,4

stundas mēnesī

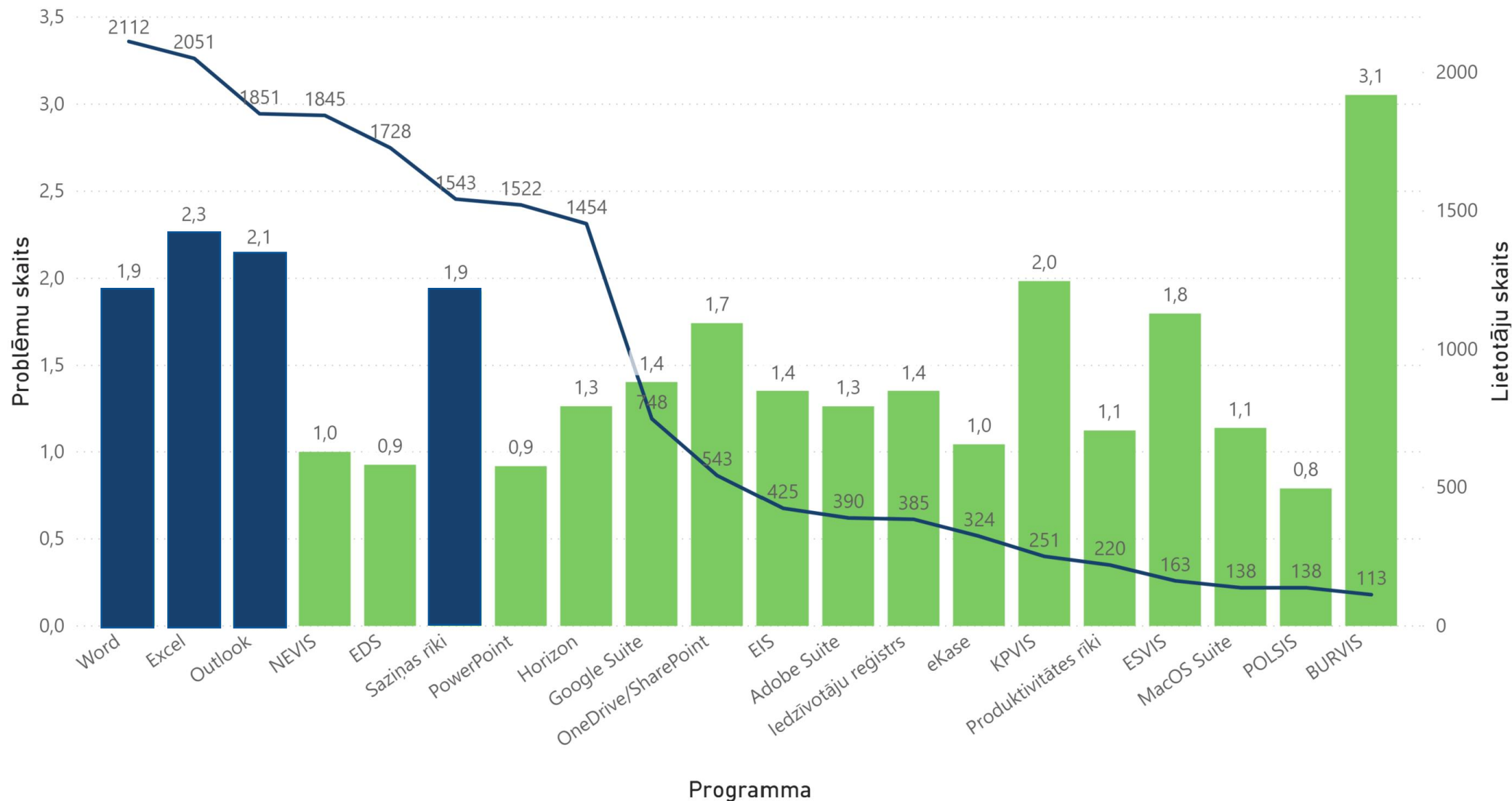
Faktiski

 Darbinieki faktiski pazaudē vairāk stundu, nekā novērtē.

# Arī izplatītākās programmas rada problēmas

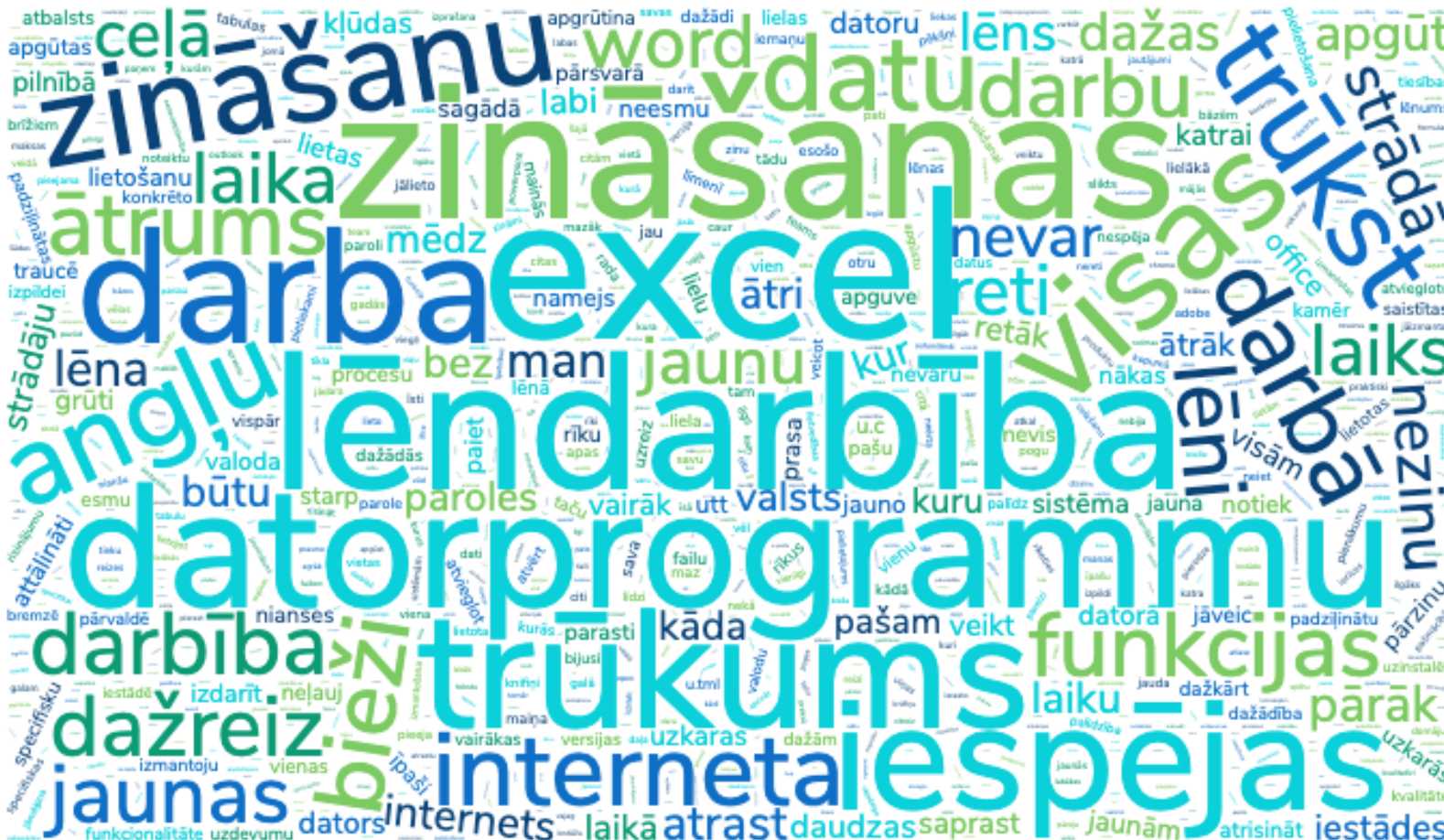
❓ Cik bieži šādas datorprogrammas un sistēmas jums izraisa problēmas?

● Problēmu gadījumi uz lietotāju mēnesī ● Lietotāju skaits



# Lielākās grūtības darbā ar datoru (brīvās formas atbildes)

🔍 Kādas ir jūsu lielākās problēmas darbā ar dažādām datorprogrammām?



1. Excel
2. Piekļuves
3. Angļu valoda
4. Atbalsts/palīdzība
5. Paroles
6. Komandas spējas

# Zināšanas ir jāatjauno pastāvīgi

---

- ❓ Cik bieži jums ir nepieciešams atjaunināt savas zināšanas vai mainīt darba paradumus saistībā ar jaunu procesu/sistēmu ieviešanu savā darbavietā?



64%

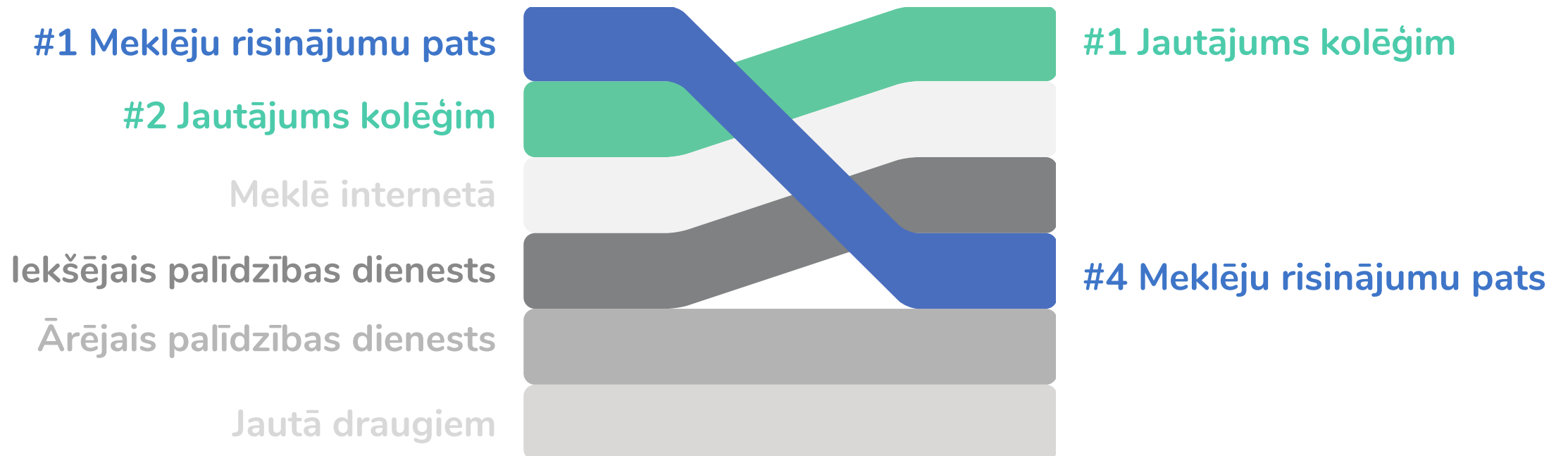
neatkarīgi no prasmju līmeņa pastāvīgi saskaras ar nepieciešamību **apgūt jaunas lietas**, lai veiktu savu darbu.

- 💡 Zināšanas ir nepārtraukti jāatjauno, bet vienlaicīgi tās rada **arvien jaunus jautājumus** darbā ar datoru

# Kā datorproblēmas risina darbinieki?

Kā rīkojas, risinot problēmas

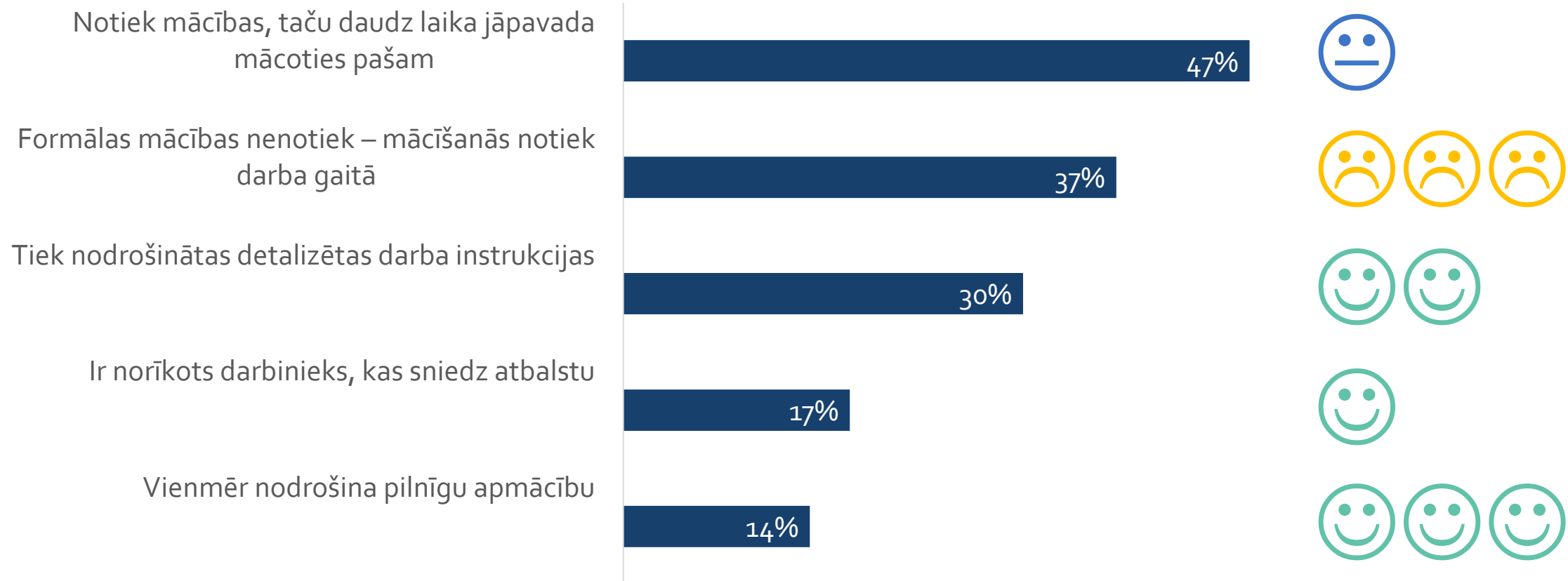
Visefektīvākie veidi, kā risināt problēmas



# Darbinieki novērtē kvalitatīvas apmācības, instrukcijas vai atbalstu

❓ Kādu atbalstu jūsu organizācija nodrošina, ieviešot jaunu procesu/sistēmu?

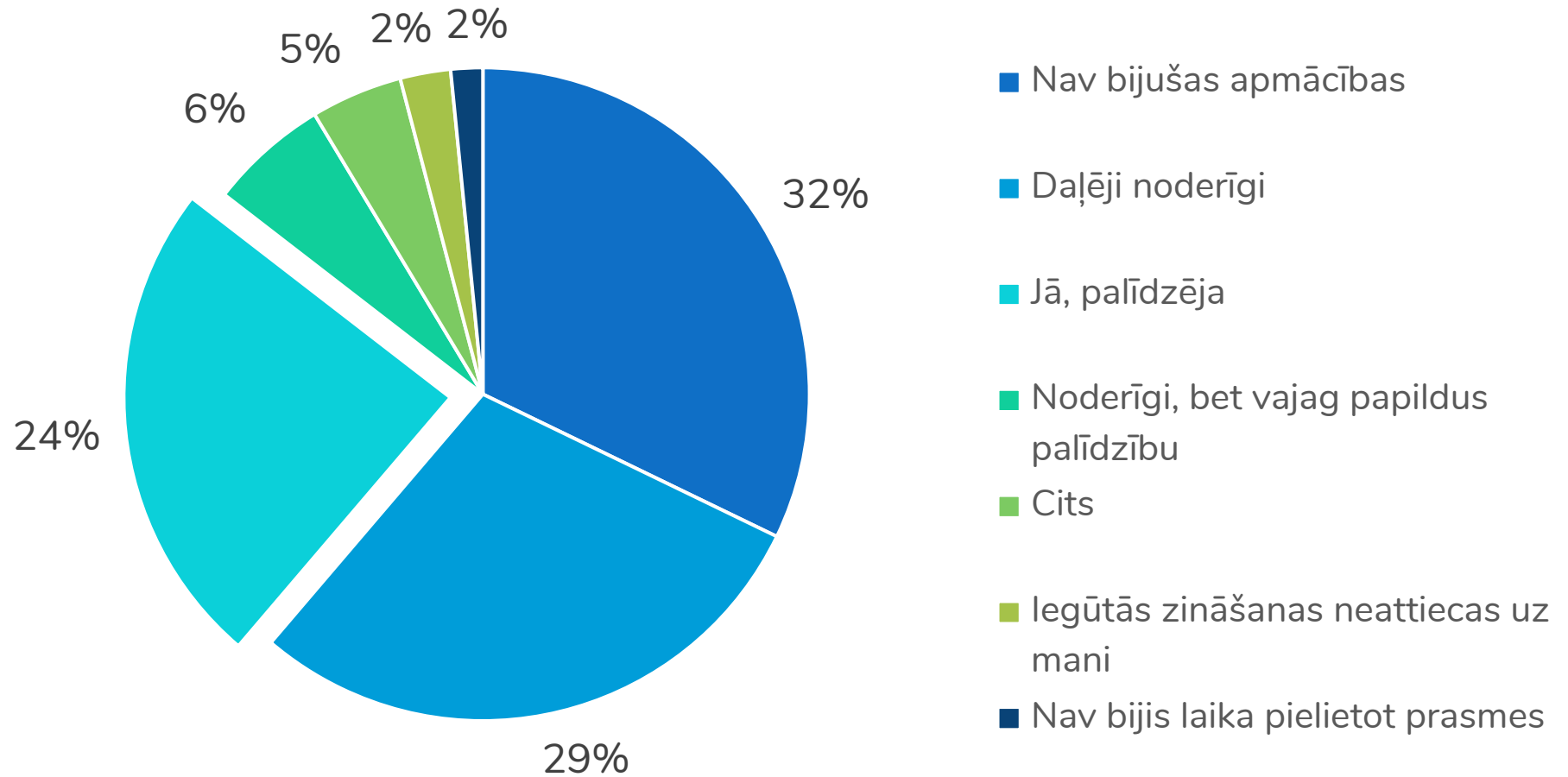
❓ Kā vērtējat savas organizācijas atbalstu/apmācības saistībā ar jaunu procesu/sistēmu ieviešanu jūsu darbavietā? (Vidējais vērtējums atbildei no «vāji» līdz «lieliski» starp iepriekšējā jautājuma respondentiem)



# Cik noderīgas ir apmācības?

❓ Cik bieži jūsu organizācija piedāvā apmeklēt apmācības nodarbības, lai uzlabotu datorprasmes?

❓ Ja kādreiz esat apmeklējis šādas apmācības, vai esat izmantojis/usi iegūtās zināšanas savā darbā?



# Kā darbinieki vērtē iestādes atbalstu?

❓ Kā jūs vērtējat savas organizācijas atbalstu/apmācības saistībā ar jaunu procesu/sistēmu ieviešanu jūsu darbavietā? Ja atbildējat “vāji” vai “lieliski”, lūdzu, paskaidrojiet, kāpēc.

## Vērtējums “Lieliski” (4%)

 Pamācību wiki /  
apmācības

 Komandas spēks

## Vērtējums “Vāji” (12%)

 Formāla pieeja apmācībām /  
to trūkums

 Paaudžu atšķirības /  
pašplūsma



# Kopsavilkums

---

- Respondentu skaits un struktūra apliecina, ka aptaujas rezultāti tuvināti ataino situāciju darba videi
- Datora problēmu risināšana apēd 7,4 stundas jeb €74 mēnesī\* uz katru darbinieku

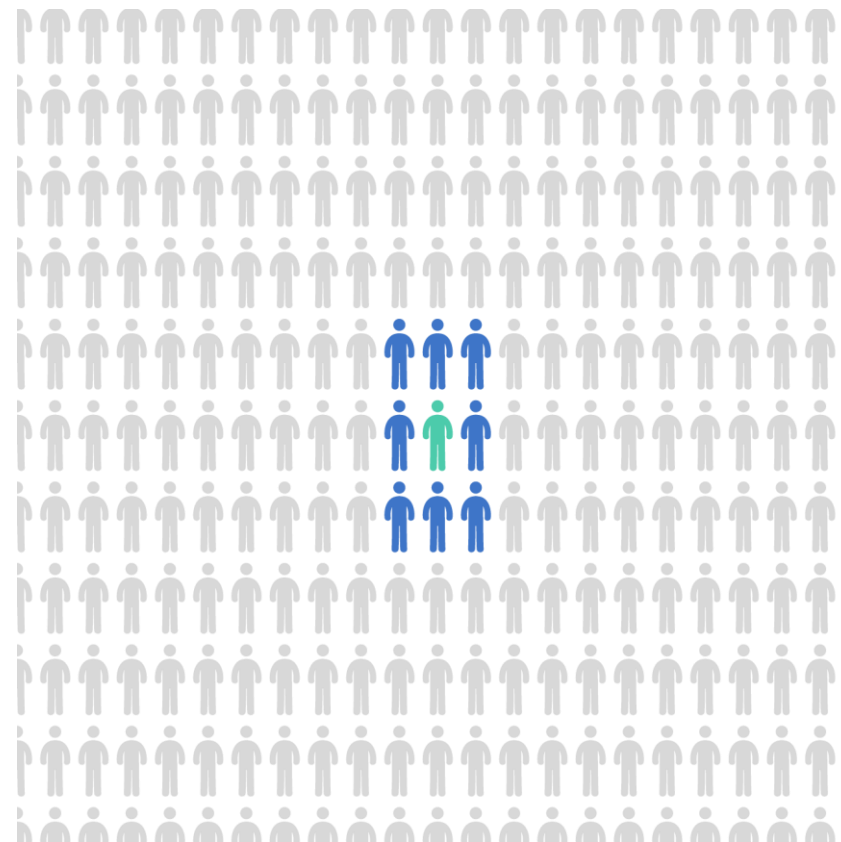
Tātad: valsts pārvalde mēnesī zaudē **4,5 miljonus eiro**

- Institūciju atbalsts ar apmācībām tiek vērtēts kā nepietiekams – 66% respondentu atzīst, ka notiekošās apmācības palīdz daļēji vai nepietiekami, jo nepieciešams pēcapmācību atbalsts
- Kolēģu palīdzība atzīta par efektīvāko datorproblēmu risināšanas veidu

\*Pieņemot vidējo darbinieka bruto algu €1288 mēnesī

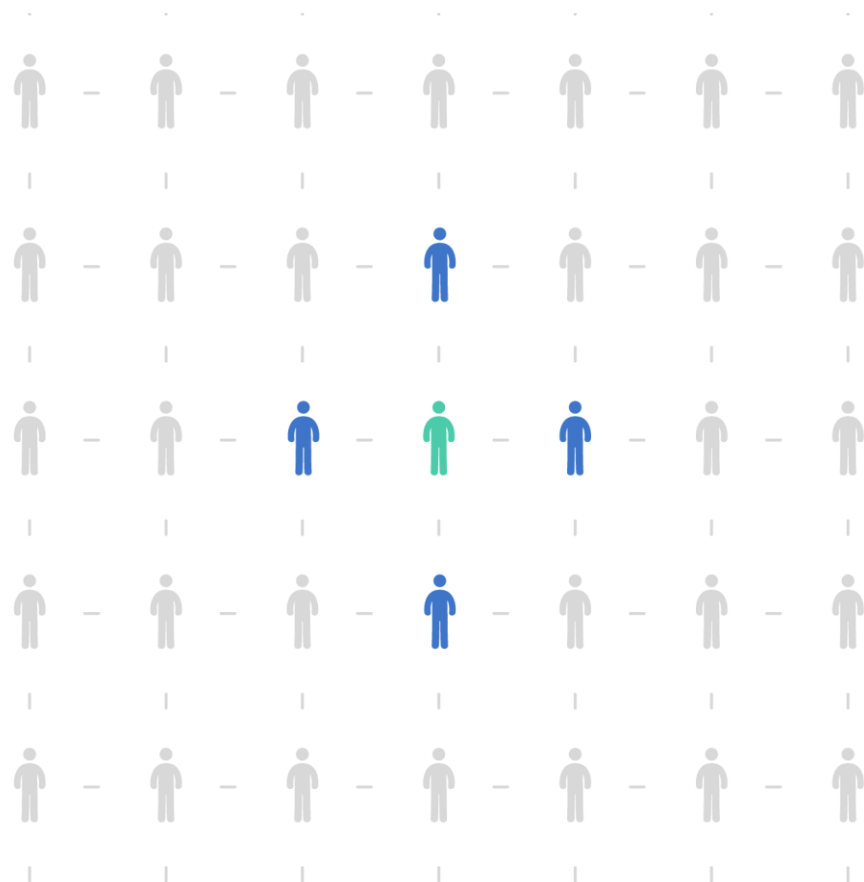
## PROBLĒMA

**Kolēģu palīdzība** ir efektīvākā,  
taču tā ir **neformāla** un notiek  
**mazās grupās**



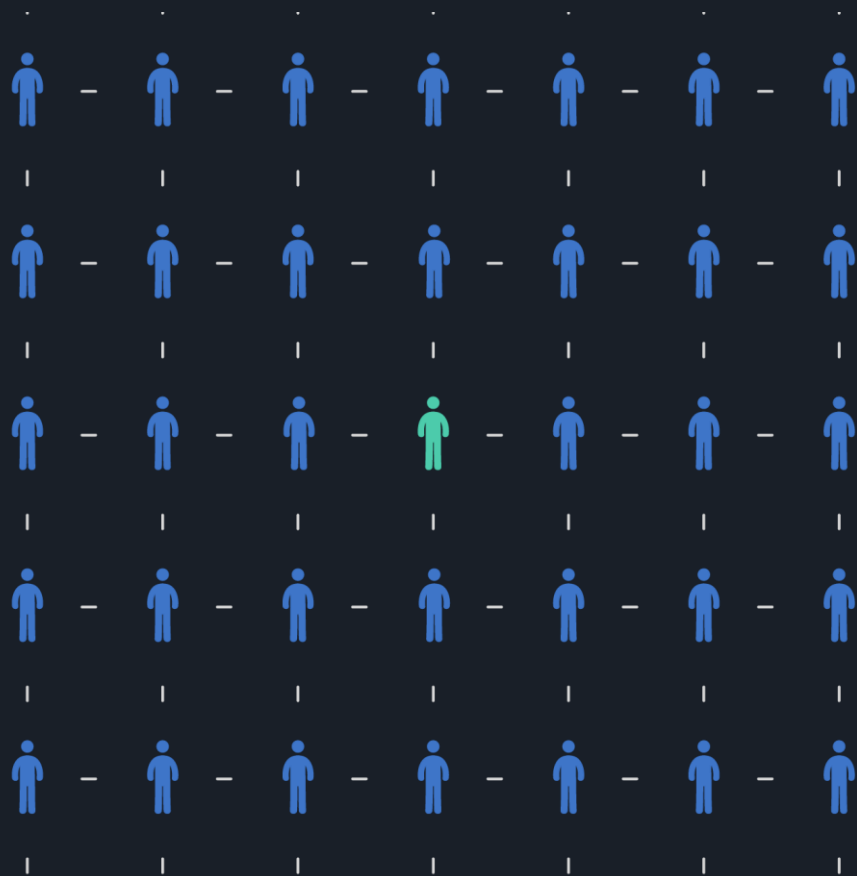
## PROBLĒMA

Un **attālinātais darbs** vājina **saiknes** starp kolēģiem, tiem kļūstot **satrauktiem un neapmierinātiem**



## RISINĀJUMS

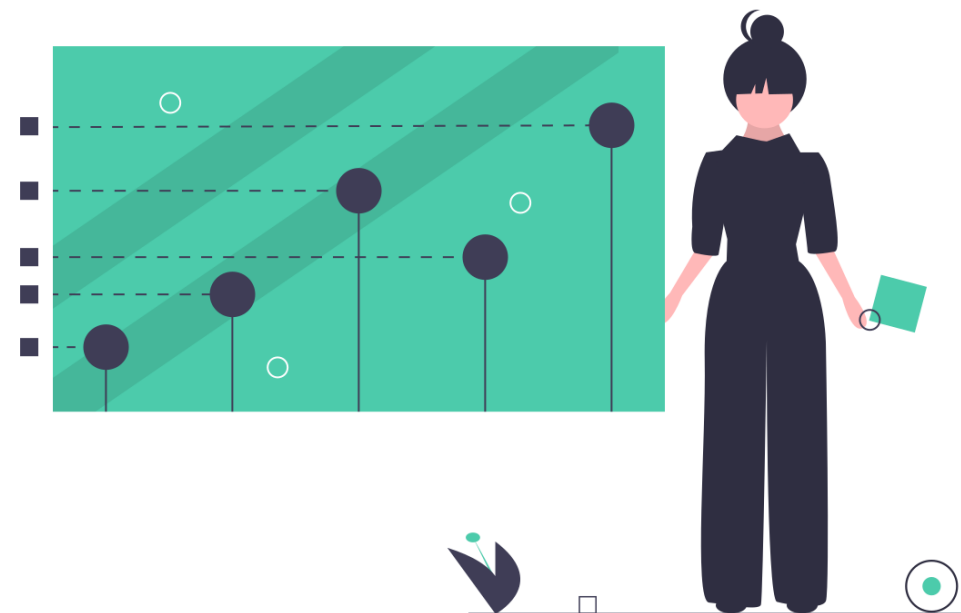
Tella ir **savstarpējās  
palīdzības platforma**, kas  
savieno jautājumu ar  
atbilstošu ekspertīzi **visas  
organizācijas ietvaros**



KĀ STRĀDĀ TELLA

## Sakartē:

Tella kartē darbinieku prasmes un zināšanas izmantojot **evolucionāru algoritmu**



KĀ STRĀDĀ TELLA

## Savieno:

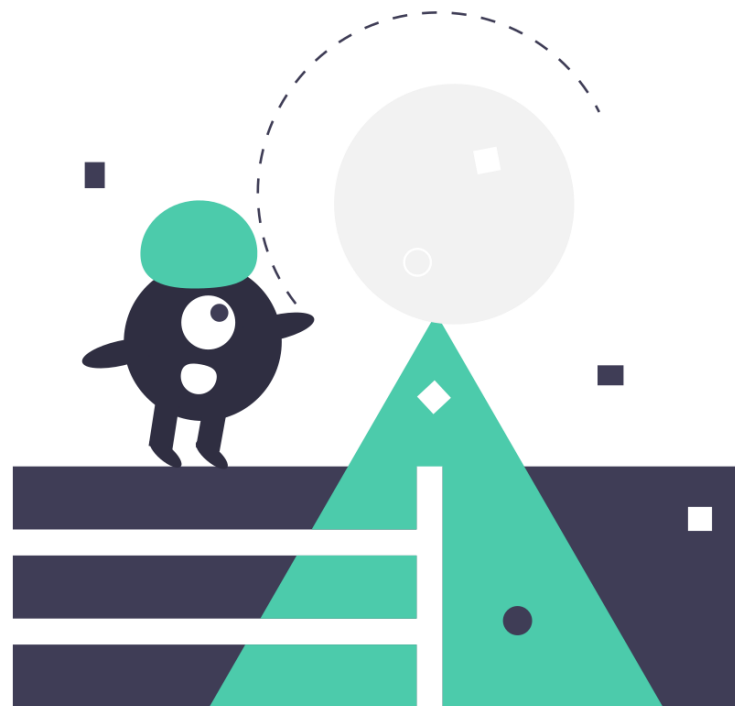
Tella savieno katru jautājumu  
ar **kādu, kurš zina atbildi**



KĀ STRĀDĀ TELLA

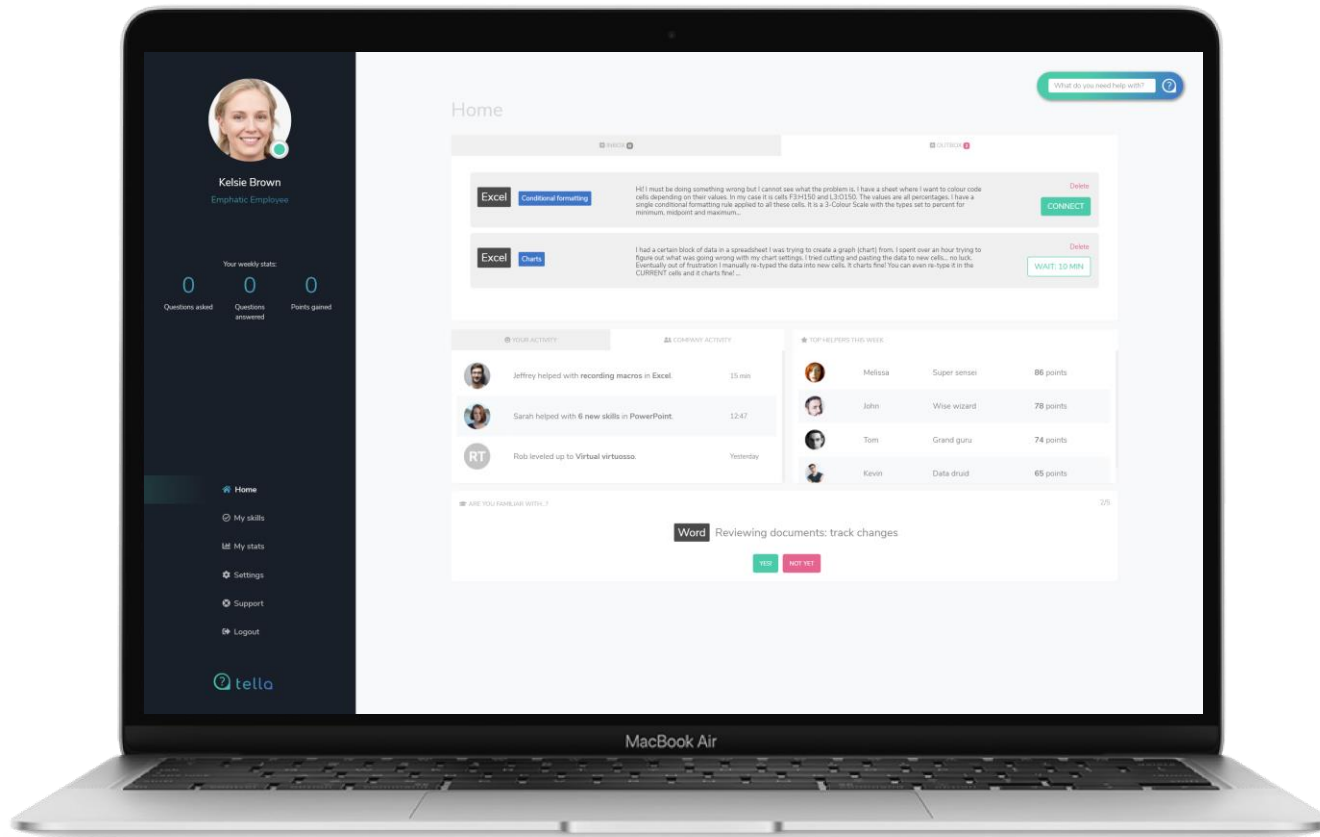
## Sekmē:

Tella motivē darbiniekus  
**mācīties un palīdzēt** citiem  
izmantojot spēļu elementus



TELLA DARBĪBĀ

# #1 Nospied pogu

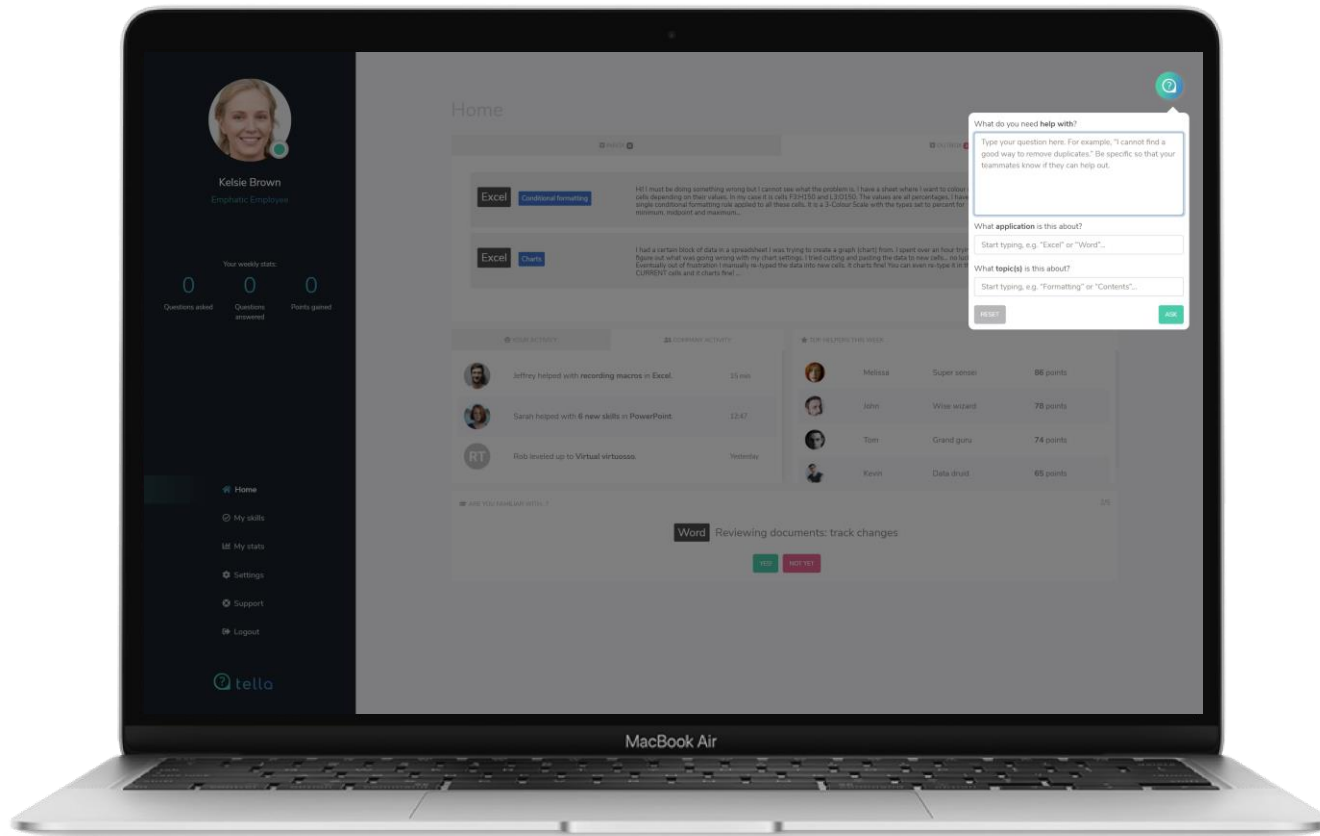




TELLA DARBĪBĀ

#1 Nospied pogu

#2 Uzraksti jautājumu

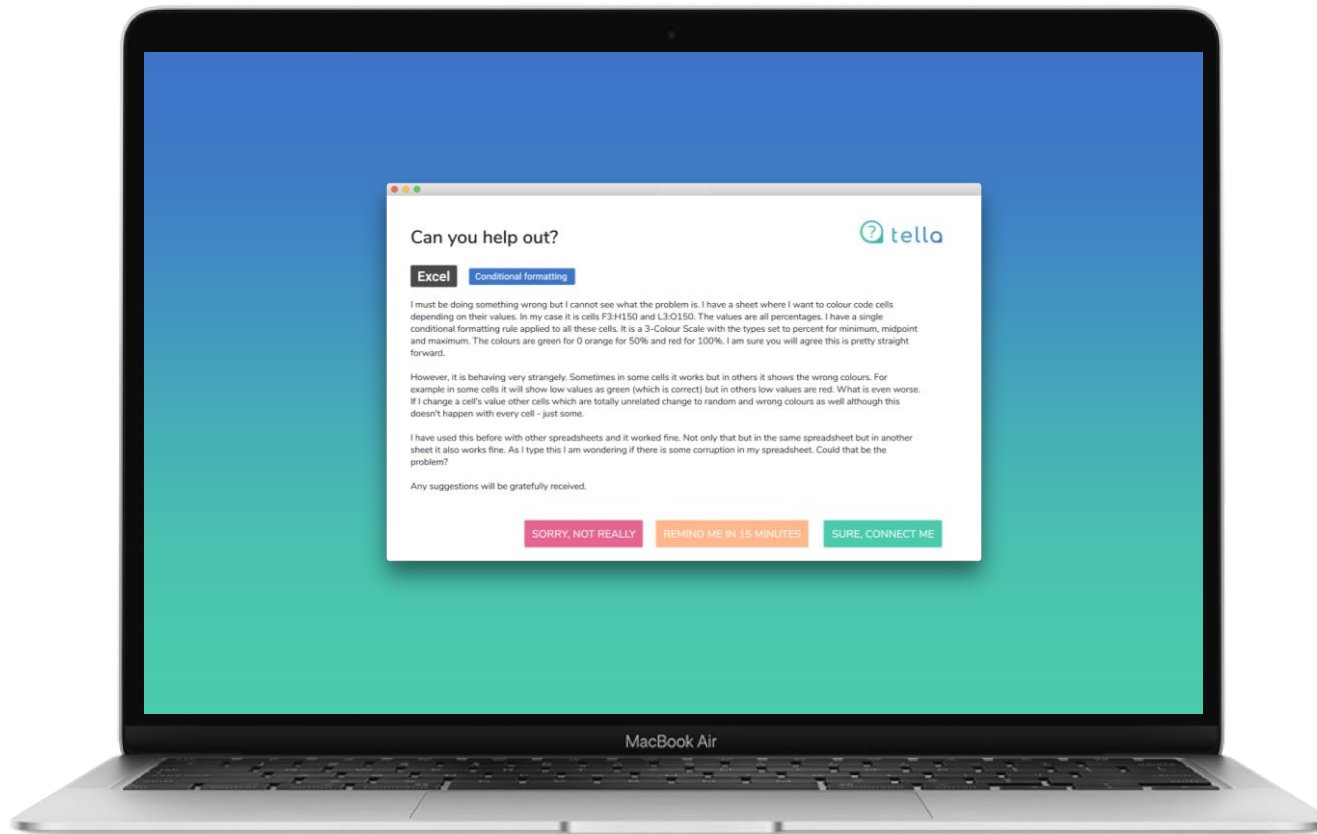


TELLA DARBĪBĀ

#1 Nospied pogu

#2 Uzraksti jautājumu

#3 Saņem tūlītēju palīdzību



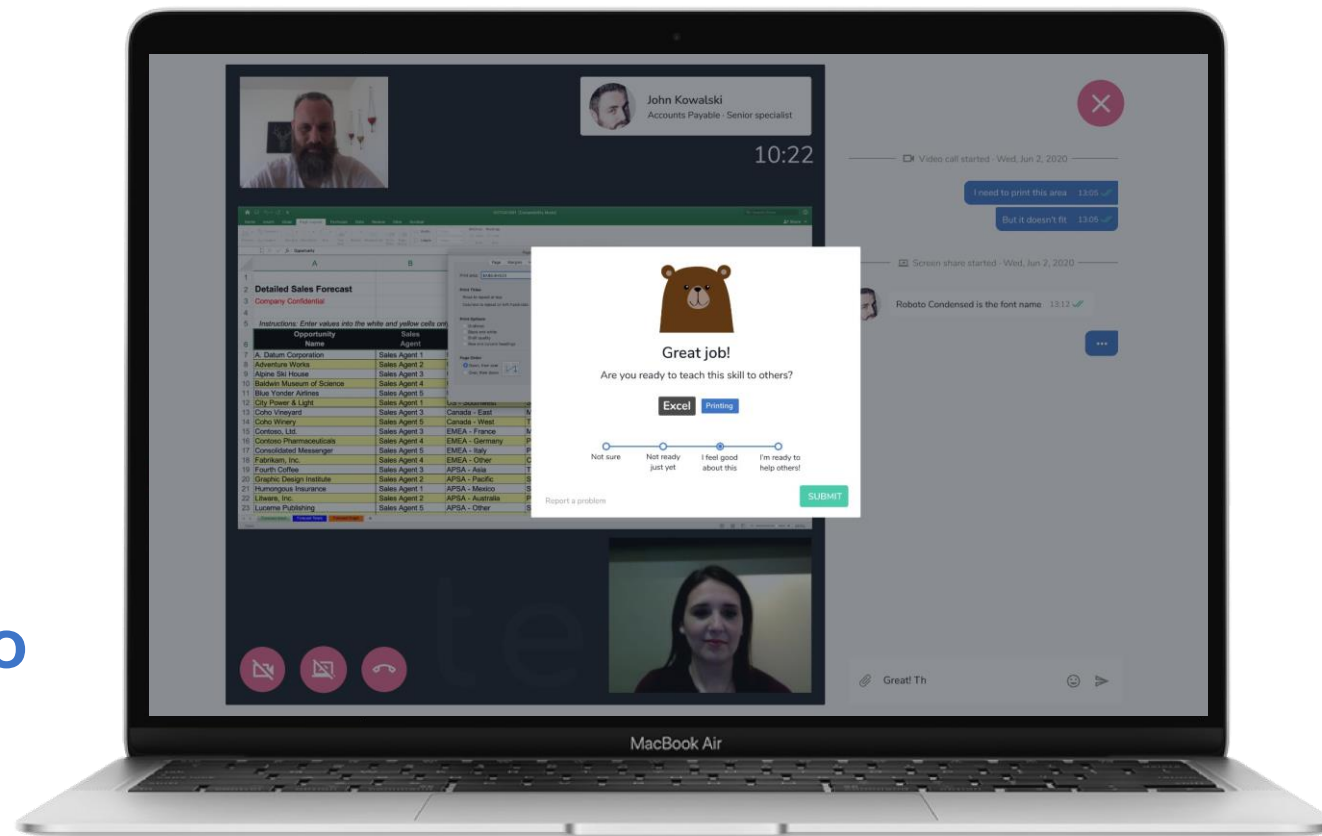
TELLA DARBĪBĀ

#1 Nospied pogu

#2 Uzraksti jautājumu

#3 Saņem tūlītēju palīdzību

#4 Pasaki paldies un atkārto



## MĒS MEKLĒJAM



### **Pilotus:**

Meklējam iestādes (ar vismaz 200 darbiniekiem) kas vēlas izmēģināt **tellu**



### **Mentorus:**

Mēs meklējam padomdevējus un nozares ekspertus ar kontaktiem un pieredzi HR



Sasniedz zināšanas iekšienē

 [tella.us](https://tella.us)

 [janis@tella.us](mailto:janis@tella.us)

 +371 25 939 939