

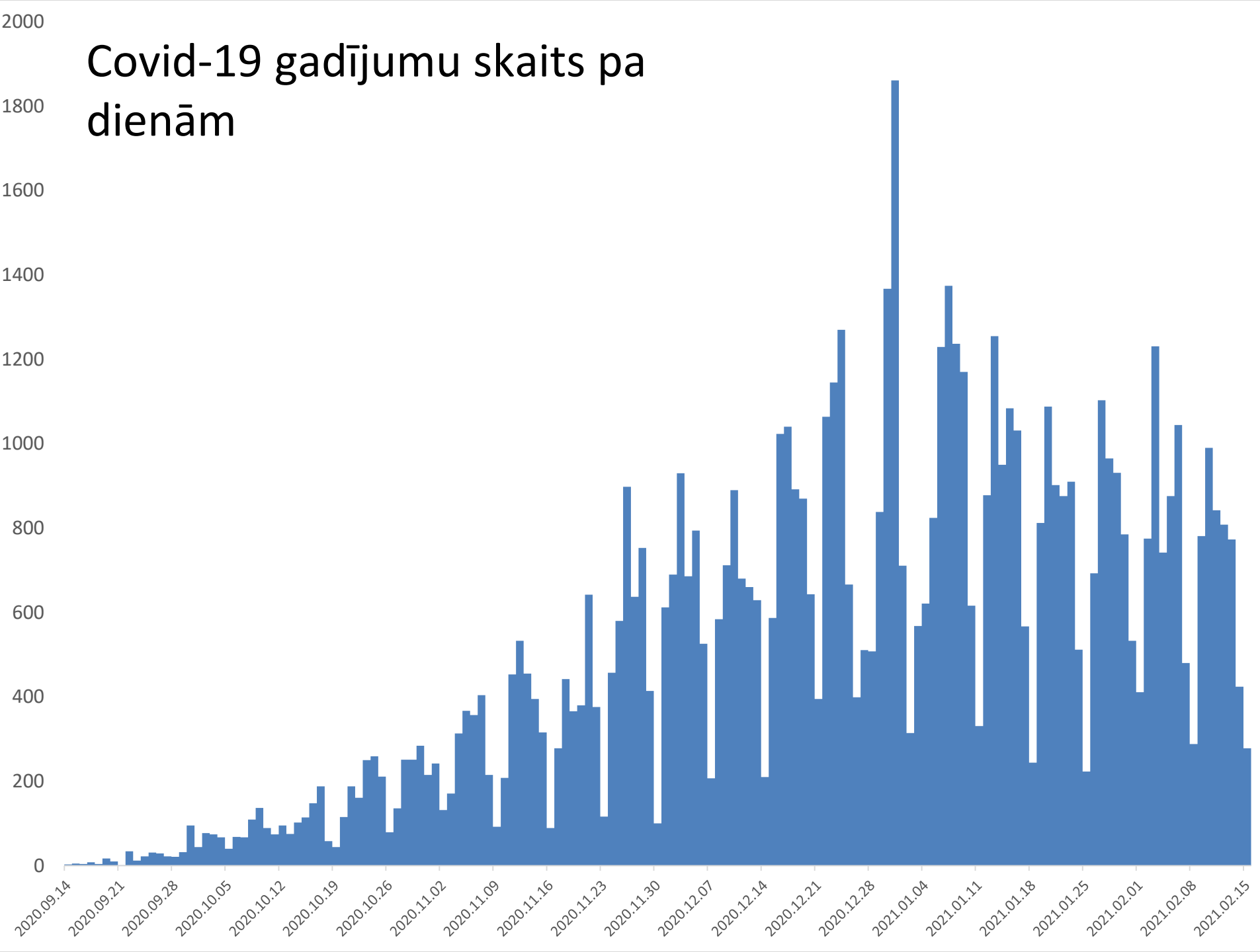
Covid-19

Epidemioloģiskā situācija

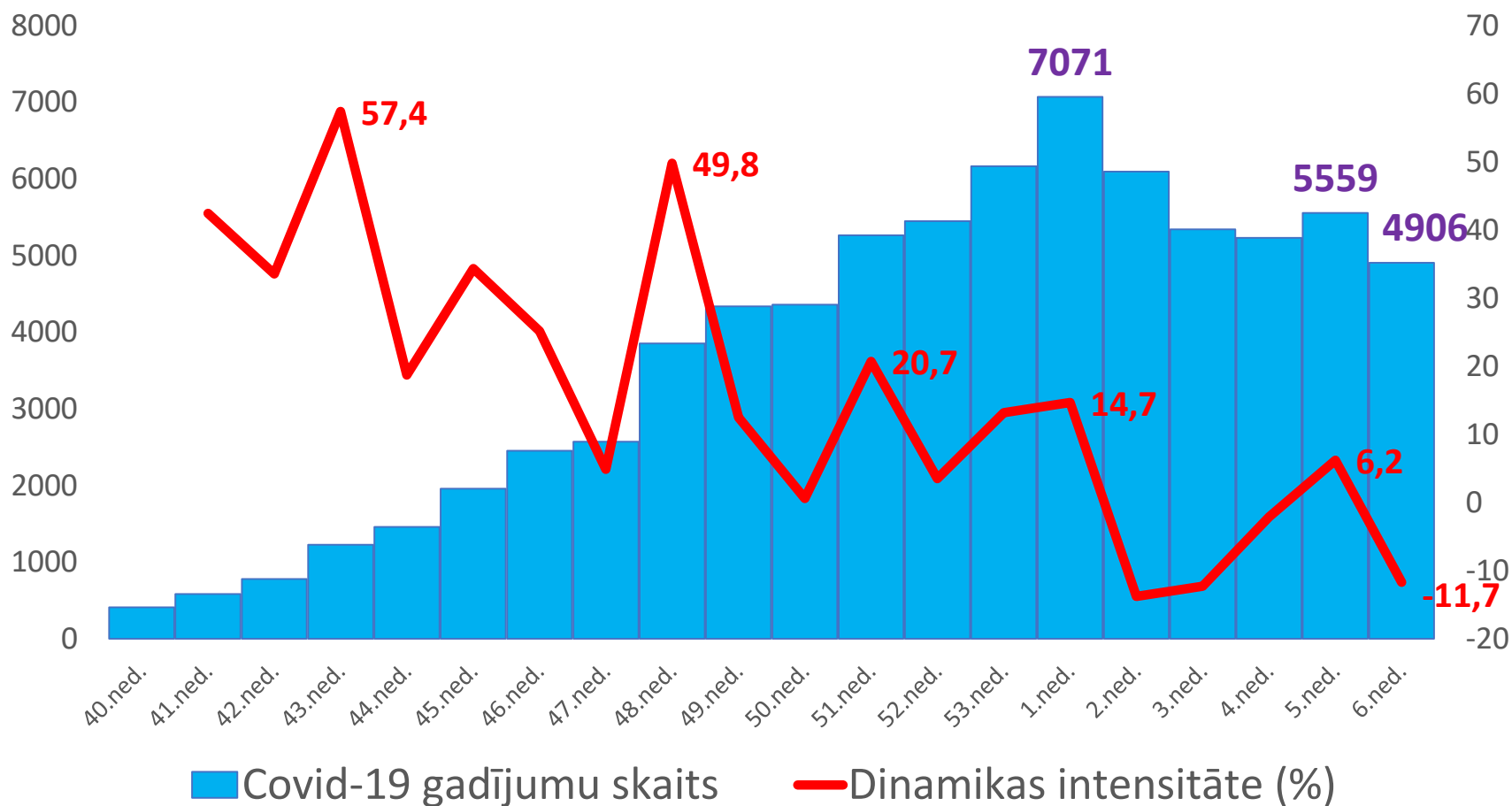
SPKC

12.02.2021.

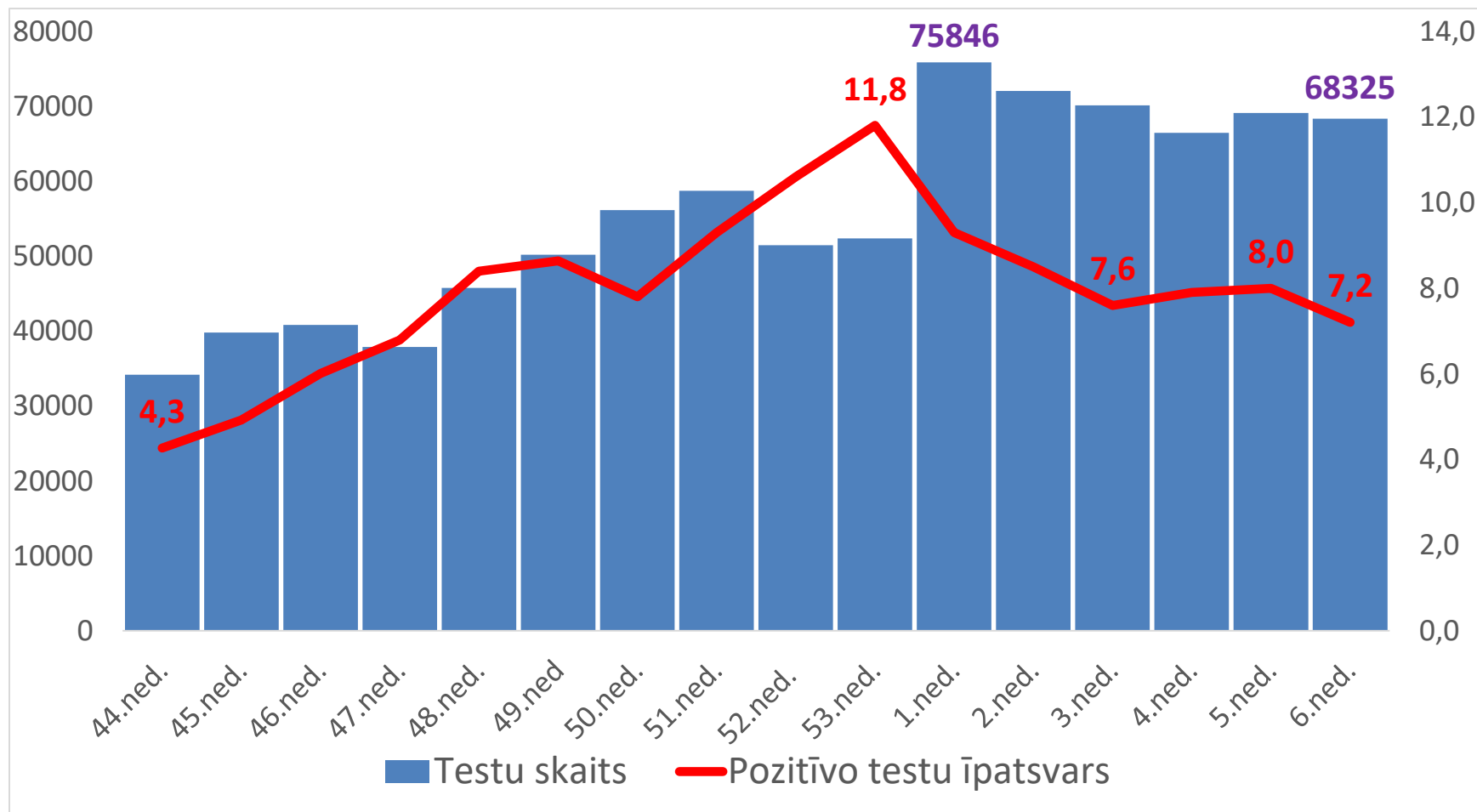
Covid-19 gadījumu skaits pa dienām



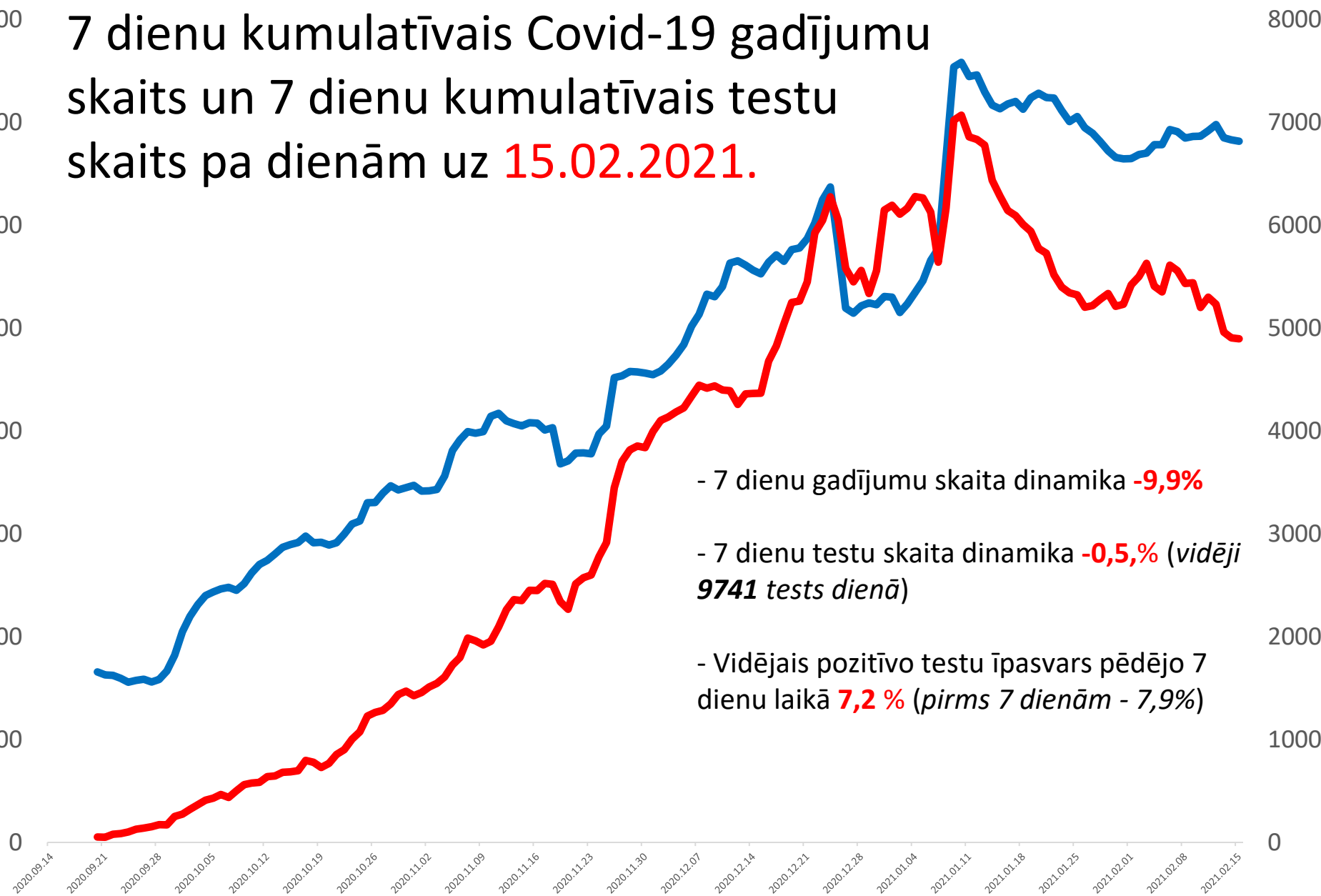
Covid-19 gadījumu skaits un gadījumu skaita dinamika (%) pa nedēļām



Covid-19 testu skaits un unikālo pozitīvo testu īpatsvars pa nedēļām



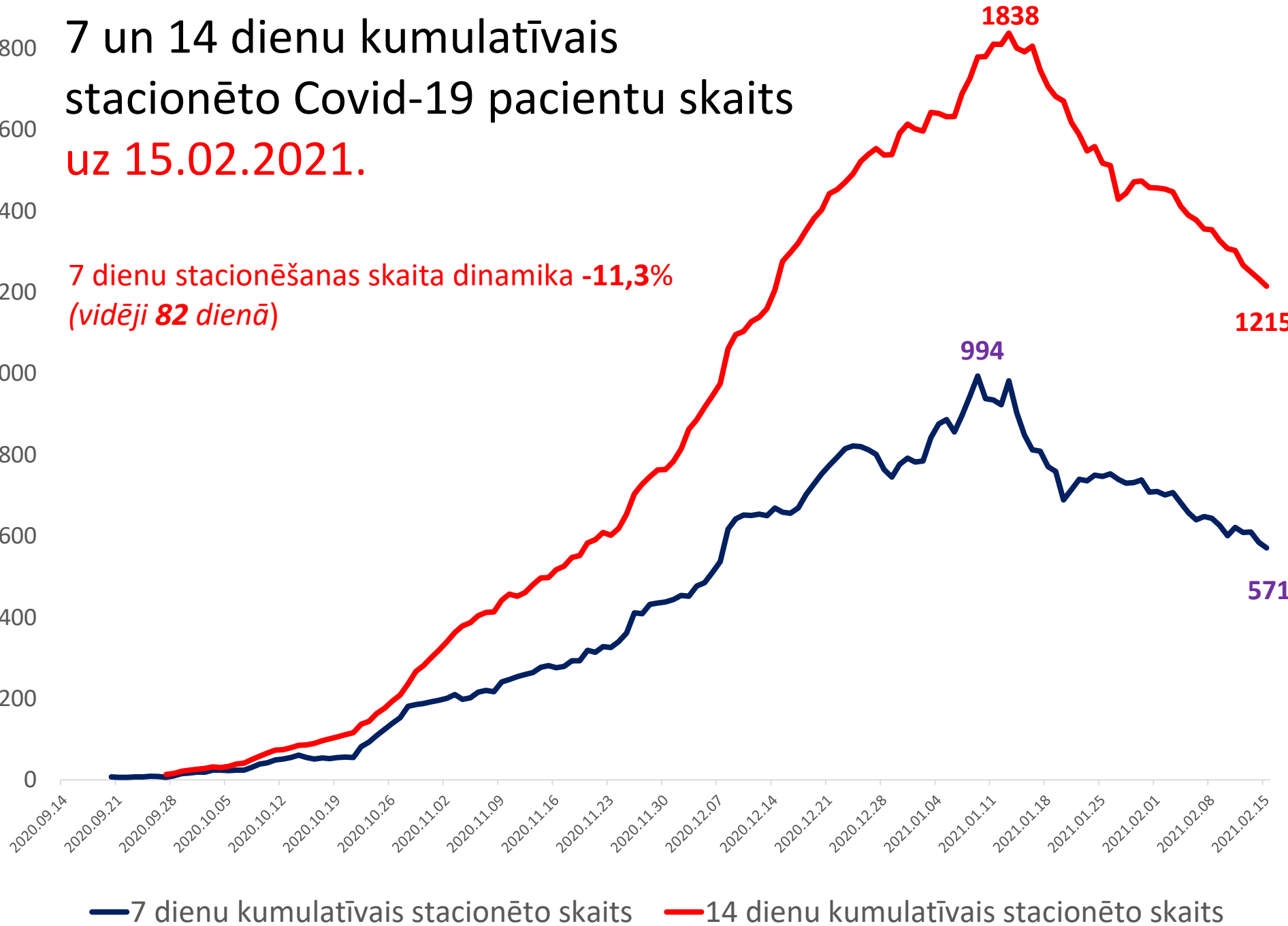
7 dienu kumulatīvais Covid-19 gadījumu skaits un 7 dienu kumulatīvais testu skaits pa dienām uz **15.02.2021.**



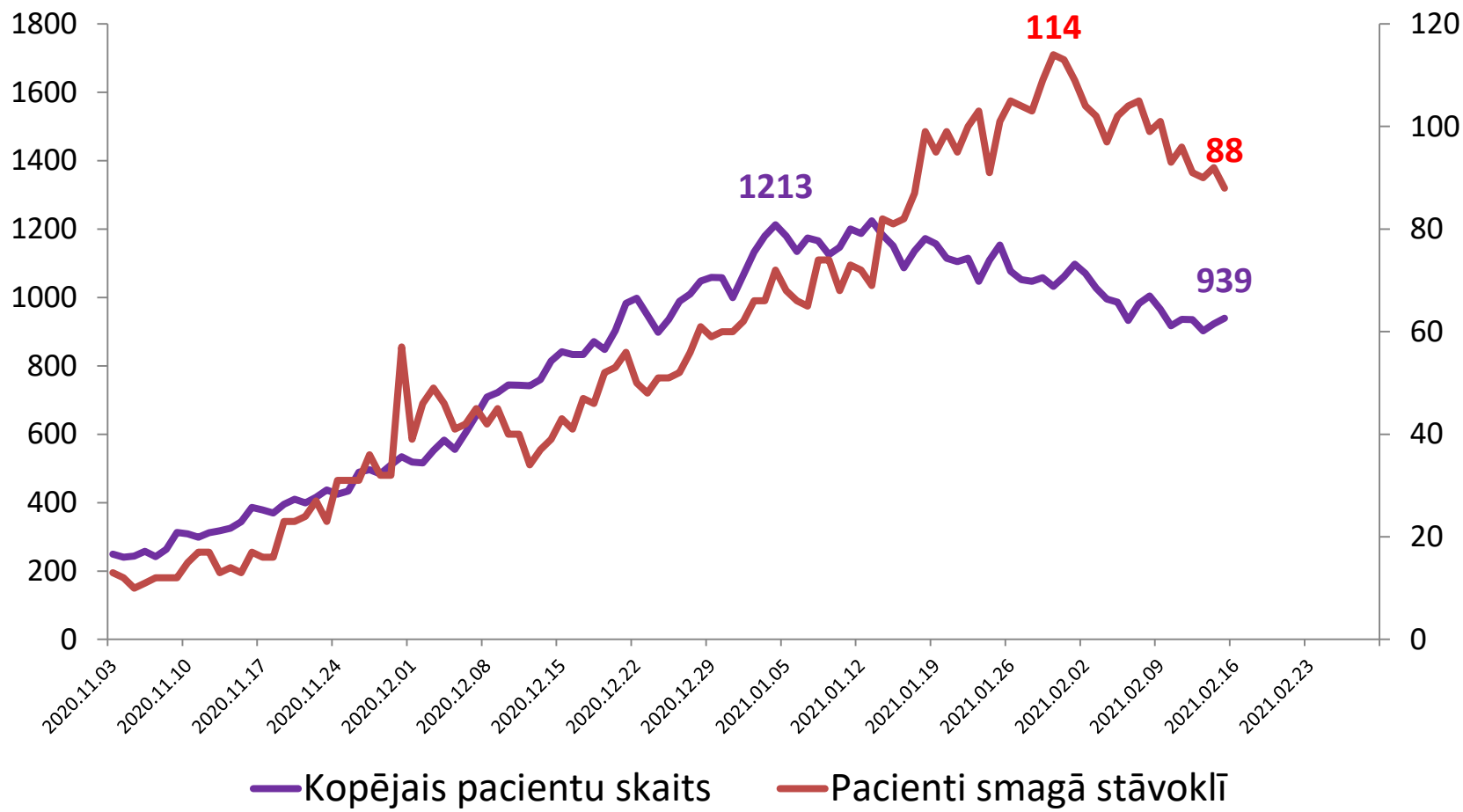
— 7 dienu kumulatīvais testu skaits — 7 dienu kumulatīvais Covid-19 gadījumu skaits

7 un 14 dienu kumulatīvais stacionēto Covid-19 pacientu skaits uz 15.02.2021.

7 dienu stacionēšanas skaita dinamika **-11,3%** (vidēji **82 dienā**)

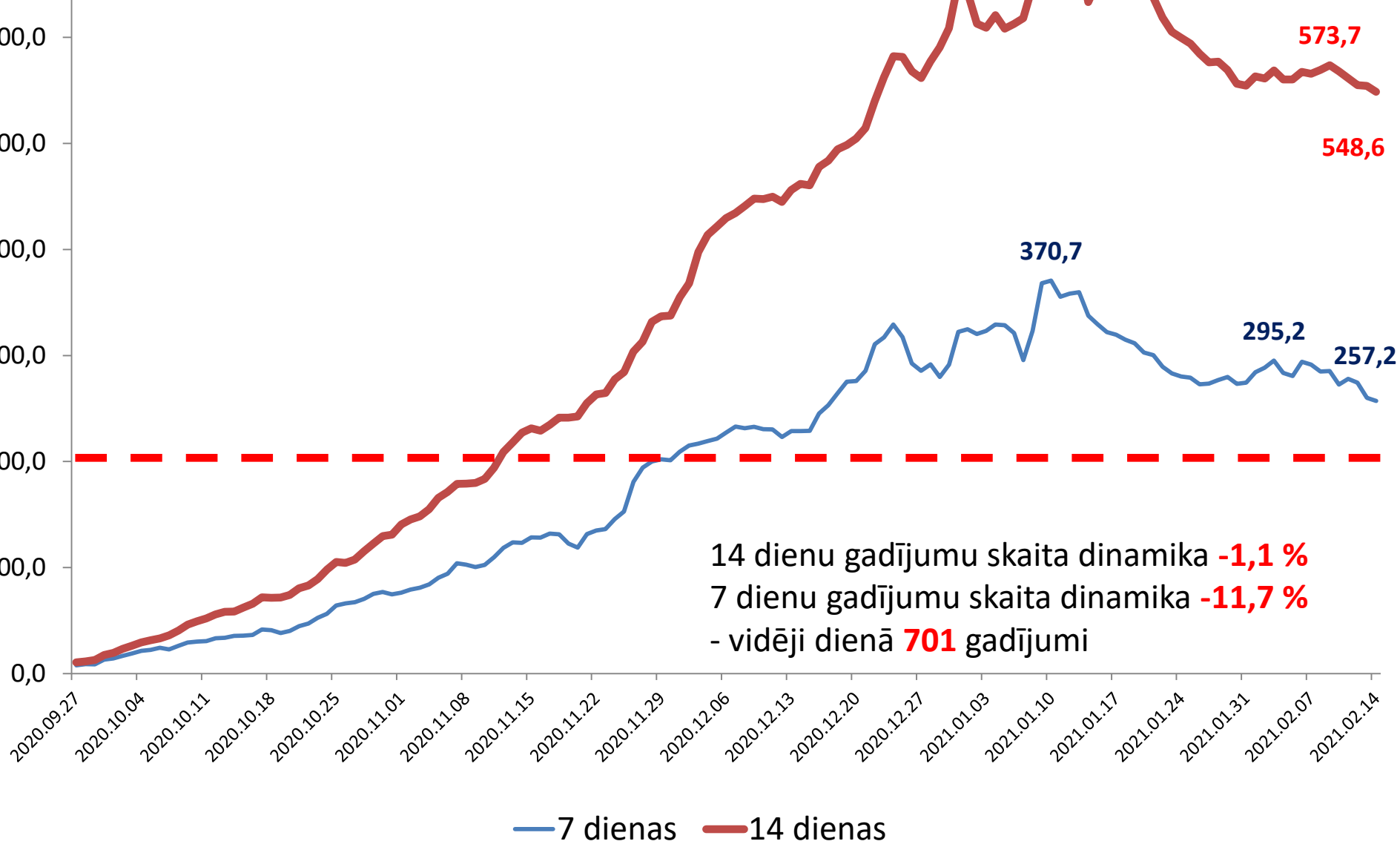


Covid-19 pacientu skaits stacionāros

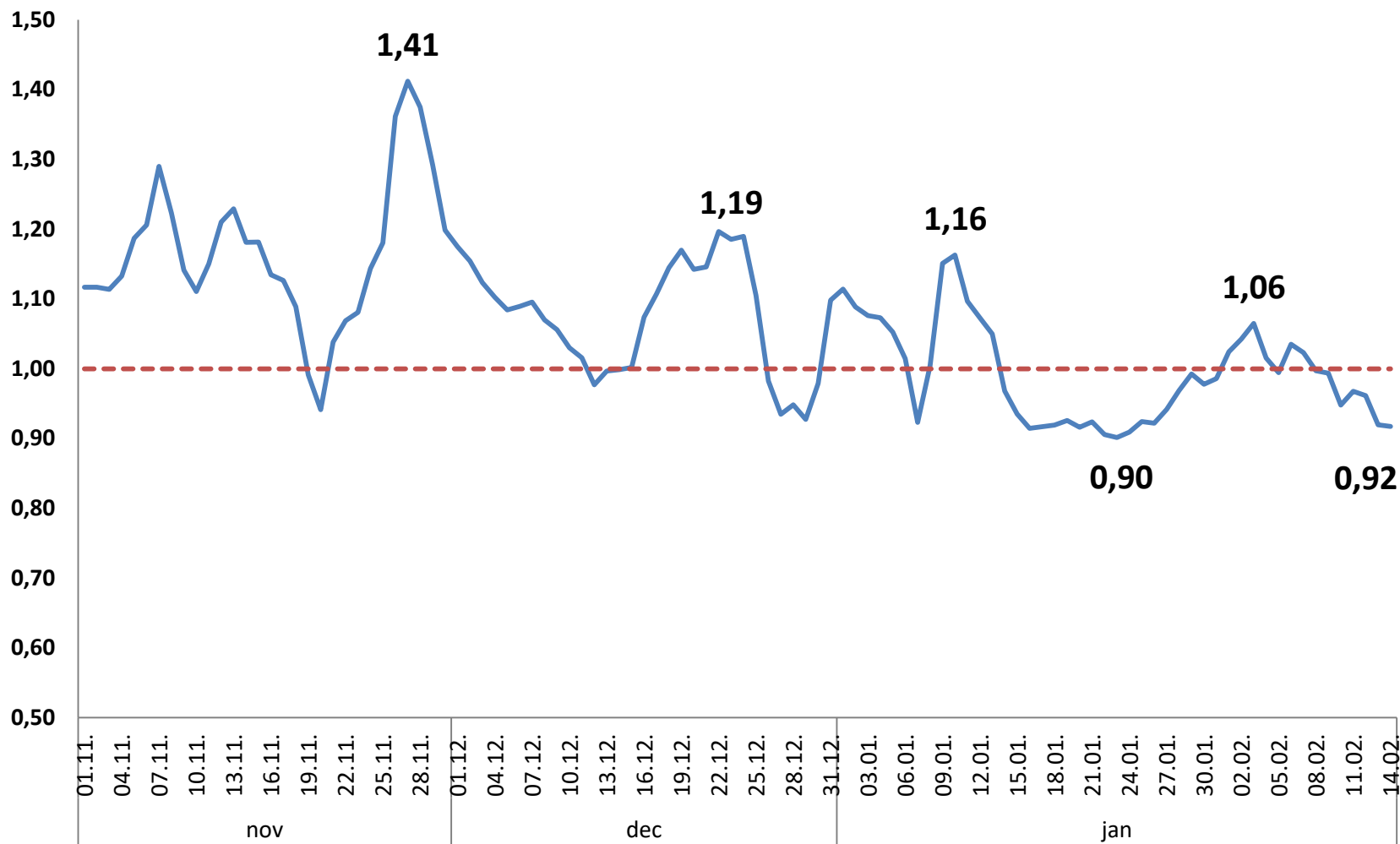


7 un 14 dienu Covid-19 kumulatīvais gadījumu skaits uz 100 000 iedz. uz

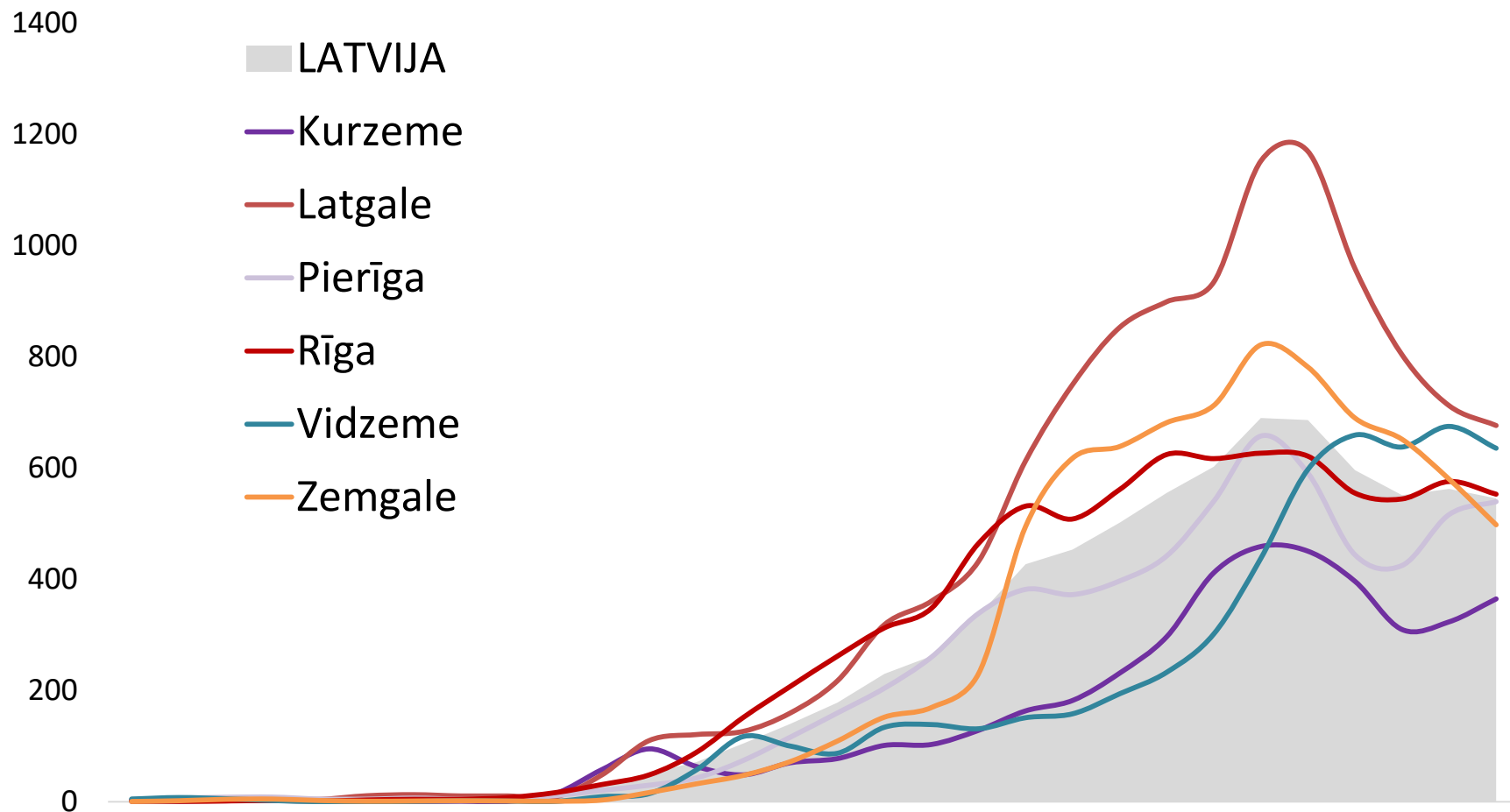
14.02.2021.



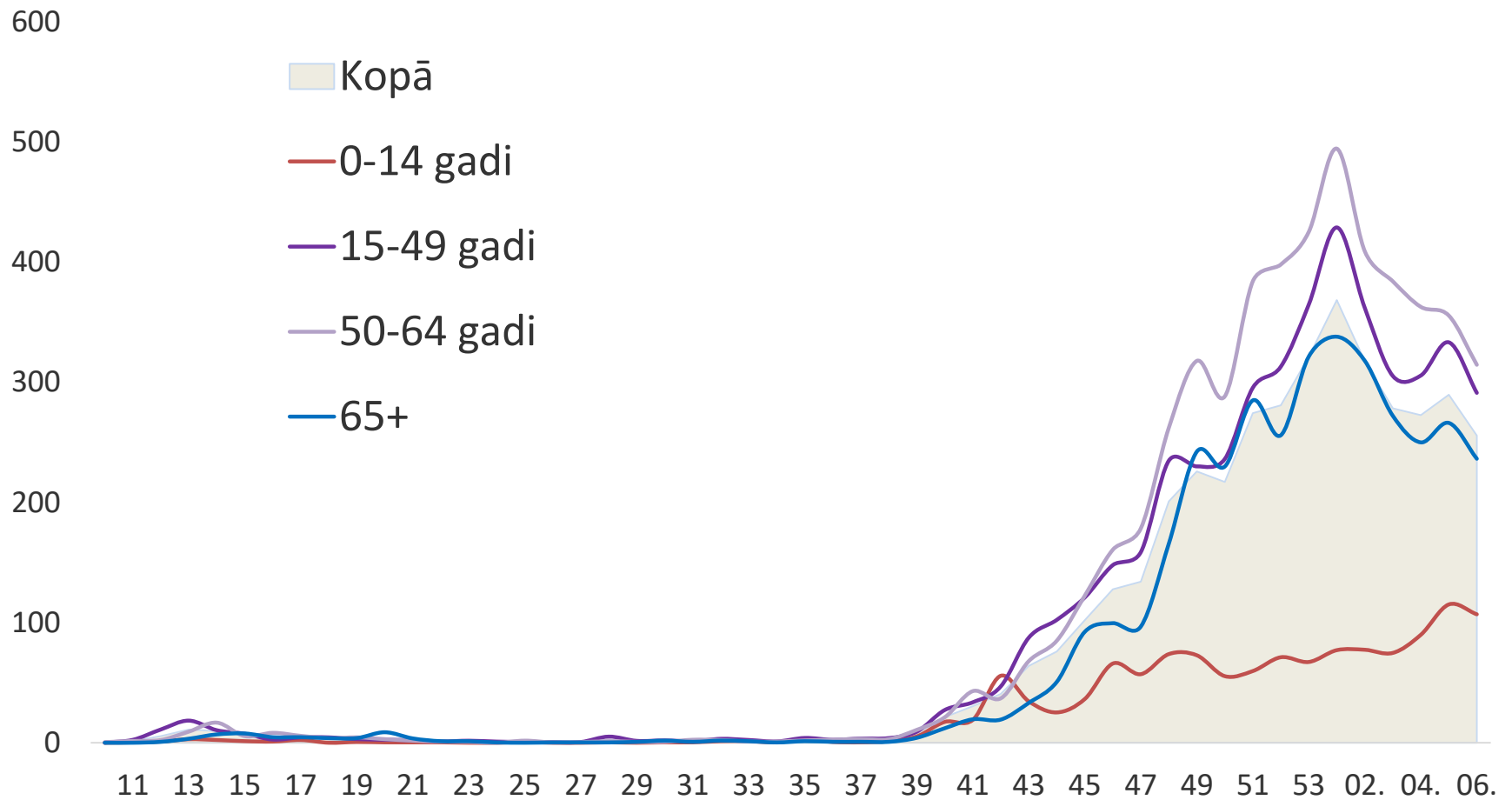
Covid-19 infekcijas reprodaktivitātes koeficients (R) pa dienām Latvijā (uz 14.02.2021. **R = 0,92**)



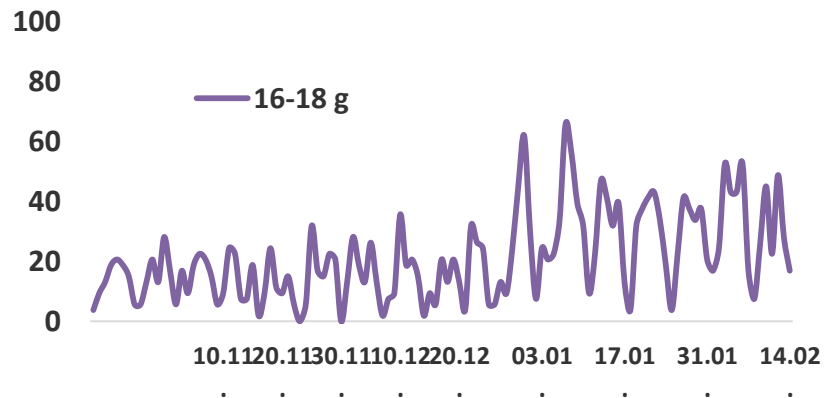
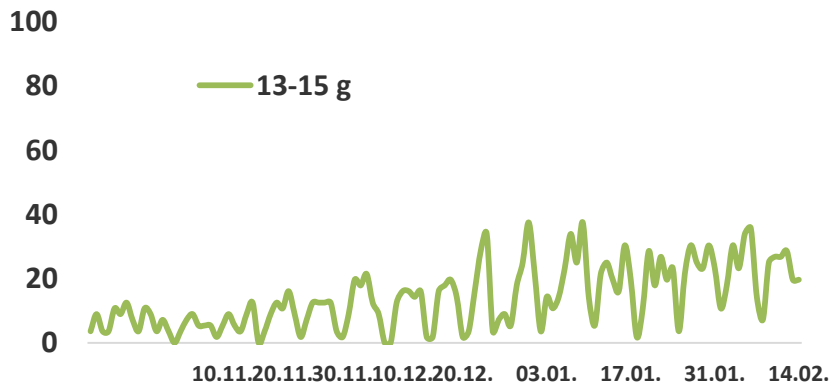
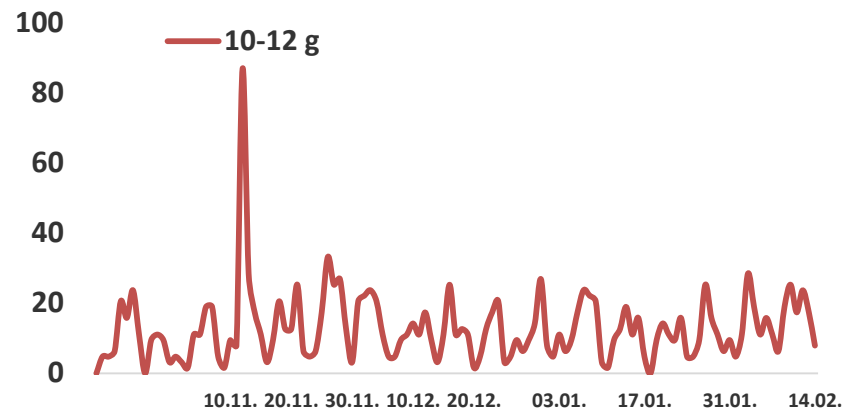
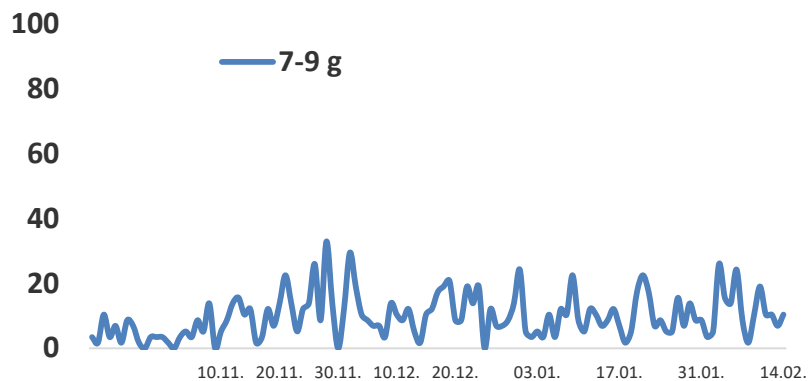
14 dienu kumulatīvais Covid-19 gadījumu skaits uz 100 000 iedz. reģionos



Covid-19 gadījumu skaits uz 100 000 iedz. dažādas vecuma grupās pa nedēļām



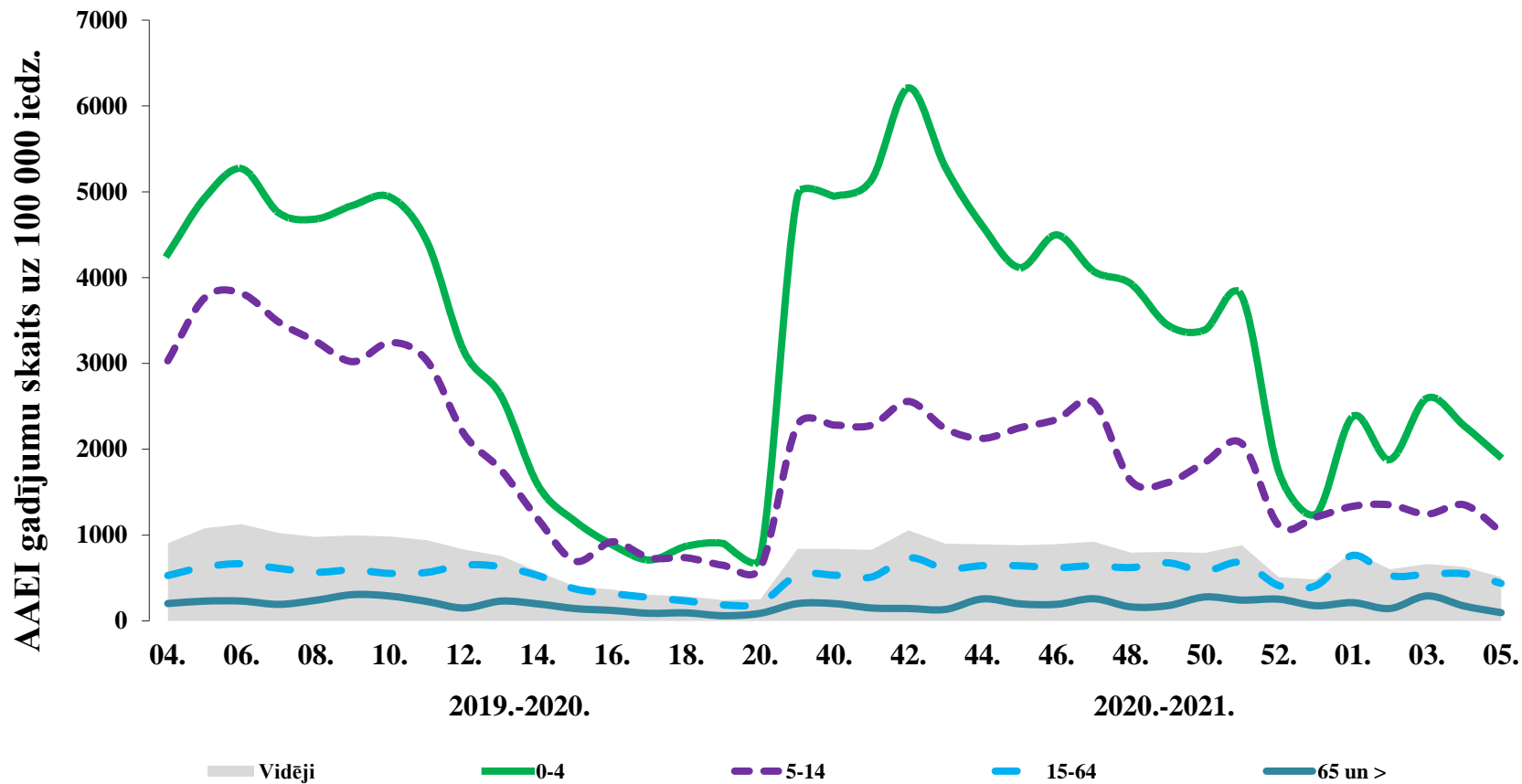
Covid-19 gadījumu skaits uz 100 000 iedz. dažādās bērnu vecuma grupās pa dienām



Pirmsskolas izglītības iestāžu apmeklējums

Monitoringa pilsētas / nedēļas	Apmeklējumu īpatsvars no reģistrēto bērnu skaita (%)										
	Daugavpils	Gulbenes novads	Jelgava	Jēkabpils	Jūrmala	Liepāja	Rēzekne	Rīga	Vaiņiera	Ventspils	Vidēji
01.	73.5	61.4	58.8	50.6	0.0	72.9	73.3	69.9	59.6	61.3	60.4
02.	65.2	68.4	nd	51.3	24.5	72.9	78.4	37.4	0.0	63.4	51.6
03.	68.2	53.5	58.0	51.3	31.2	62.4	86.0	45.8	0.0	62.5	52.8
04.	74.4	63.2	66.3	63.1	68.8	78.3	90.3	63.6	0.0	70.9	66.8
05.	75.0	71.1	56.8	63.1	33.4	72.9	86.5	45.4	0.0	71.8	60.0
Salīdzinājumā ar 04. nedēļu (±)	0.6	7.9	-9.5	0.0	-35.4	-5.4	-3.8	-18.2	0.0	0.9	-6.8

AAEI intensitāte atsevišķās vecuma grupās 2019.–2020. un 2020.–2021. gada sezonā



Izmeklēto paraugu skaits, t. sk. pozitīvo paraugu skaits pa nedēļām

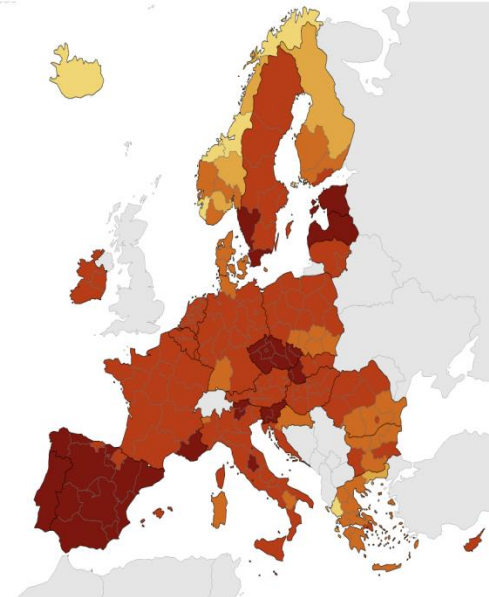
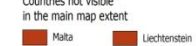
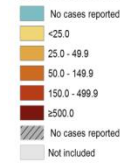
Nedēļas	Izmeklēto paraugu skaits	A gripa	B gripa	Paragripa I	Paragripa II	Paragripa III	Paragripa IV	RSV	Adenovīrusi	Rinovīrusi	hMPV	Bokavīrusi	Koronavīrusi	Enterovīrusi	Pozitīvo paraugu skaits	Pozitīvo paraugu īpatsvars (%)	Gripas pozitīvo paraugu īpatsvars (%)
40.	8								1		1				2	25.0	0.0
41.	31								1	4	1				6	19.4	0.0
42.	32								1	2		1			4	12.5	0.0
43.	69								3	7	1				11	15.9	0.0
44.	92								5	6	1			1	13	14.1	0.0
45.	58								5	6					11	19.0	0.0
46.	64								1	5	1				7	10.9	0.0
47.	66								1	4	1				6	9.1	0.0
48.	78							1	2	4					7	9.0	0.0
49.	77									4	1				5	6.5	0.0
50.	44									2	1				3	6.8	0.0
51.	58								5	1			1		7	12.1	0.0
52.	40								2	1			1		4	10.0	0.0
53.	62									1					1	1.6	0.0
01.	90								1	2					3	3.3	0.0
02.	58								1						1	1.7	0.0
03.	44														0	0.0	0.0
04.	45						1		1	1				1	3	6.7	0.0
05.	48										1		1		2	4.2	0.0
Kopā	1064	0	0	0	0	1	0	1	30	50	9	1	3	2	97	9.1	0.0

Epidemioloģiskā situācija ES/EEZ valstīs (2021. gada 5. nedēļā)

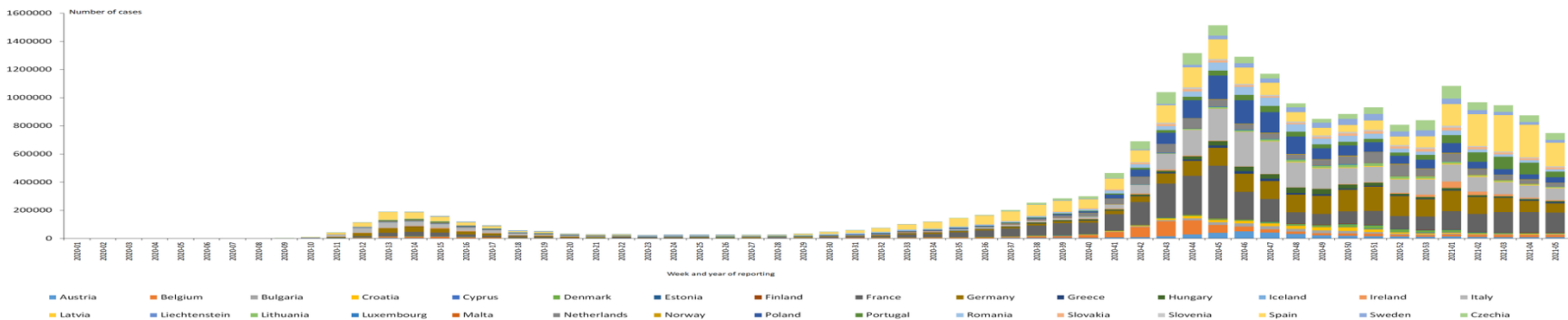
N r.	ES/EEZ valstis	14 dienu Covid-19 gadījumu skaits uz 100 000 iedz. uz 2021. gada 5. nedēļu (4. ned.)	Testu skaits uz 100 000 iedz.
1.	Portugāle	1190,1 (1652,5) ↓	2961
2.	Čehija	914,6 (896,5) ↑	3596
3.	Spānija	843,1 (1036,9) ↓	3300
4.	Slovēnija	762,2 (818,8) ↓	1286
5.	Latvija	577,1 (550,9) ↑	3600
6.	Igaunija	569,9 (518,1) ↑	2521
..	Lietuva	353,3 (533,5) ↓	1814
	Vidēji	359.0 (402,6) ↓	



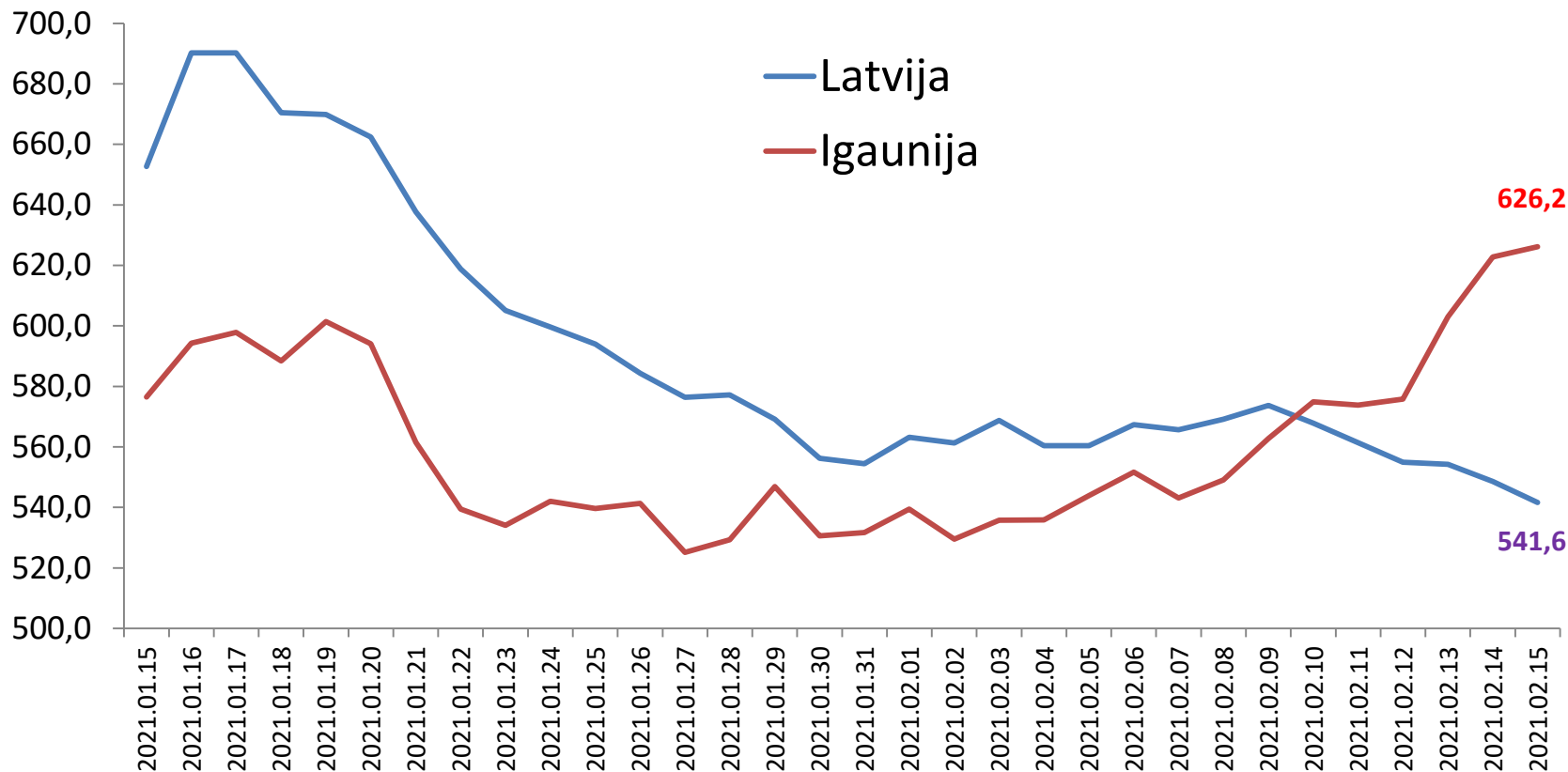
14-day COVID-19 case notification rate per 100 000 weeks 04 - 05

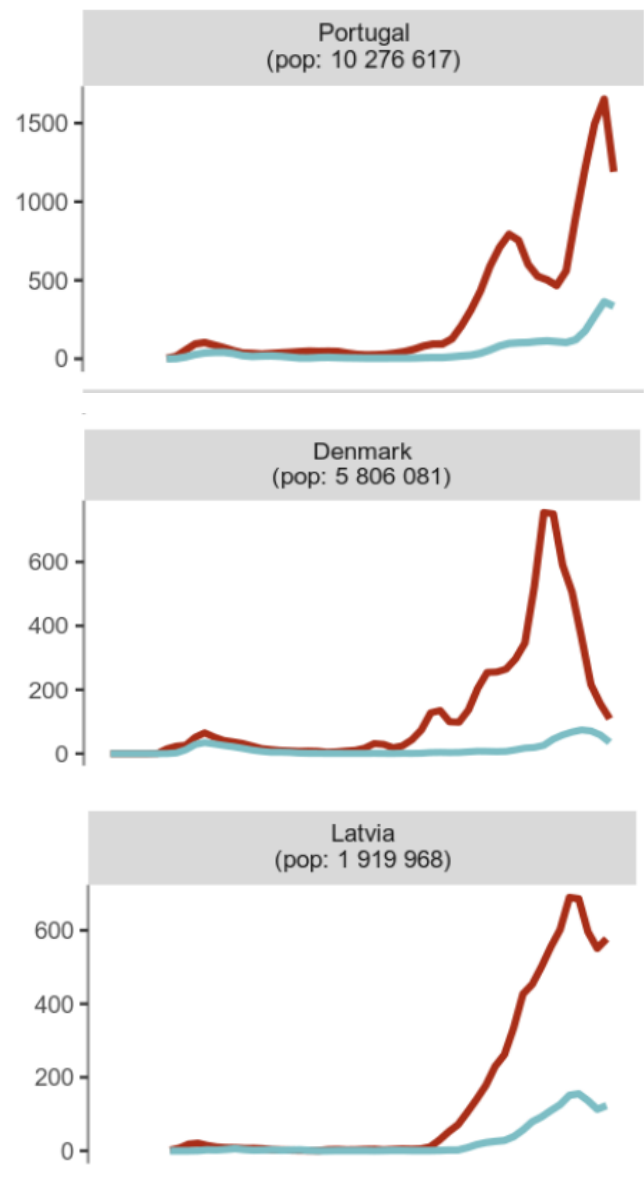
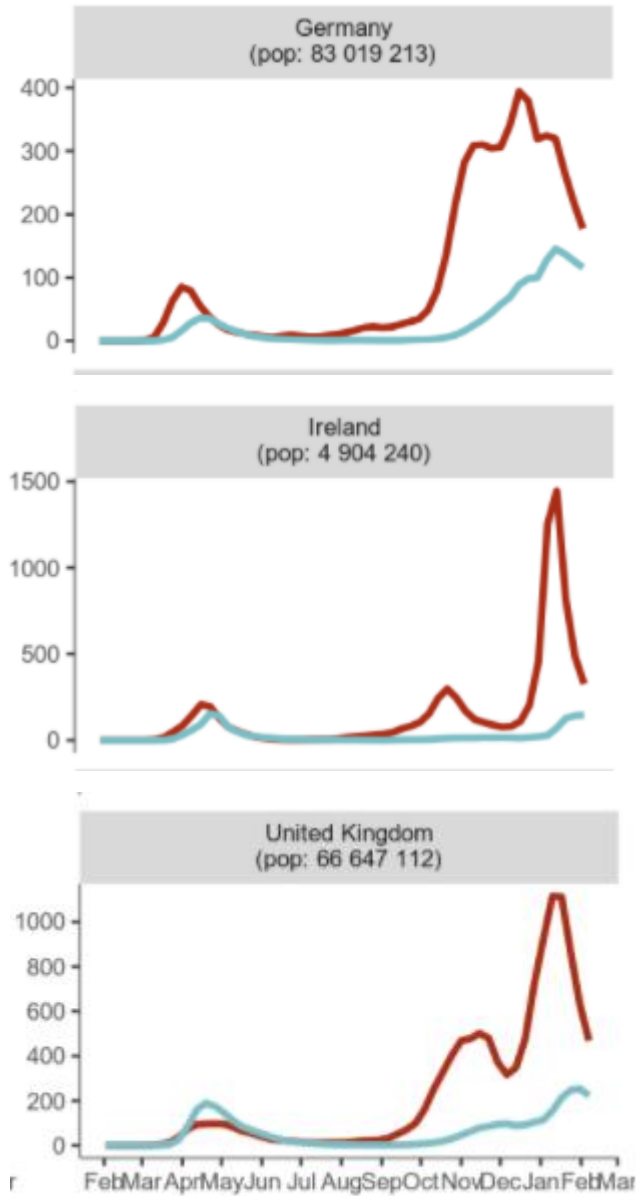


Administrative boundaries: © EuroGeographics © UN-FAO © Turstat © Karbenet © Instituto Nacional de Estatística - Statistics Portugal. The boundaries and names shown on this map do not imply official endorsement or acceptance by the European Union. ECDC. Map produced on: 10 Feb 2021

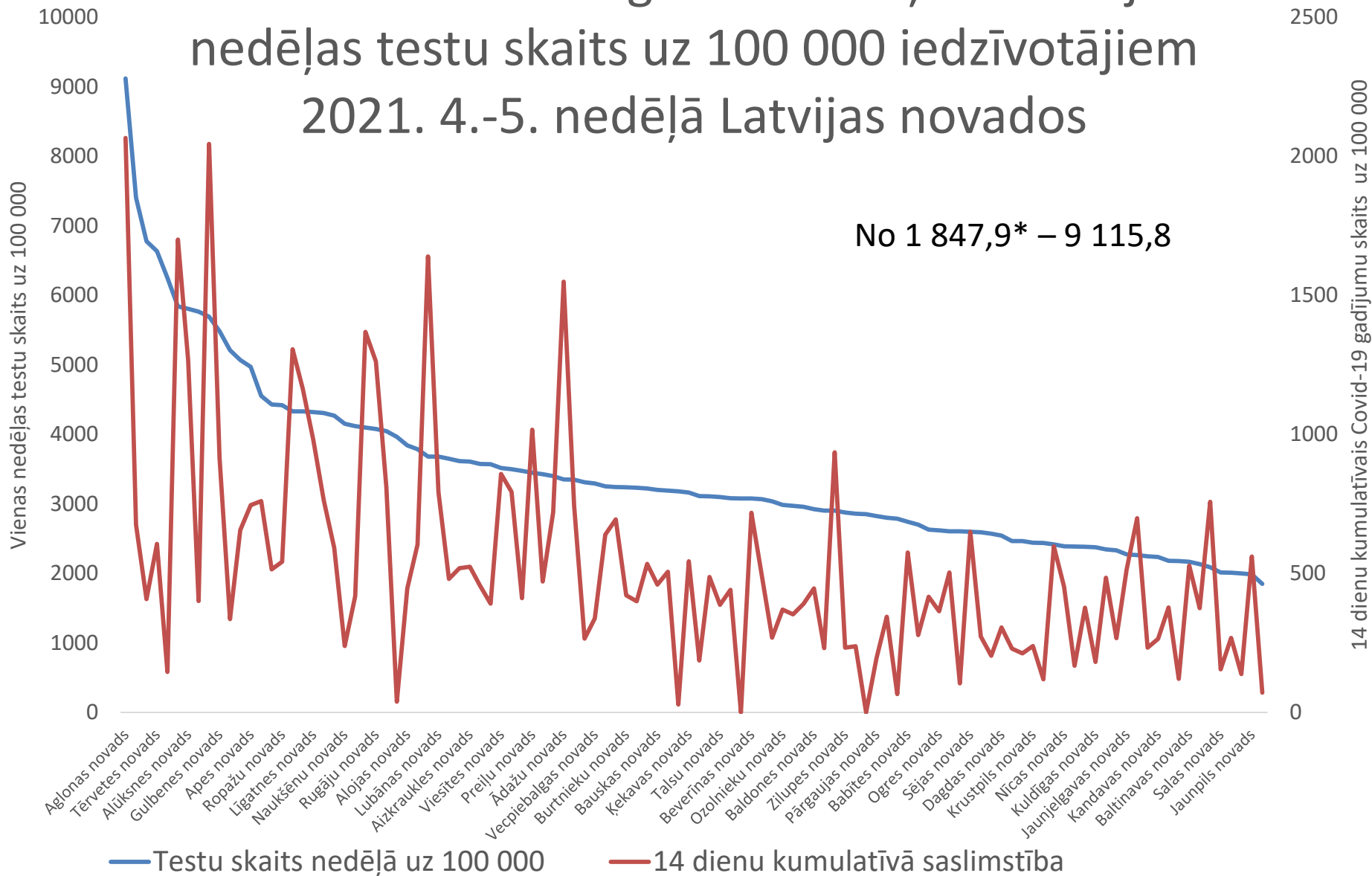


14 dienu kumulatīvais Covid-19 gadījumu skaits uz 100 000 iedz. Latvijā un Igaunijā



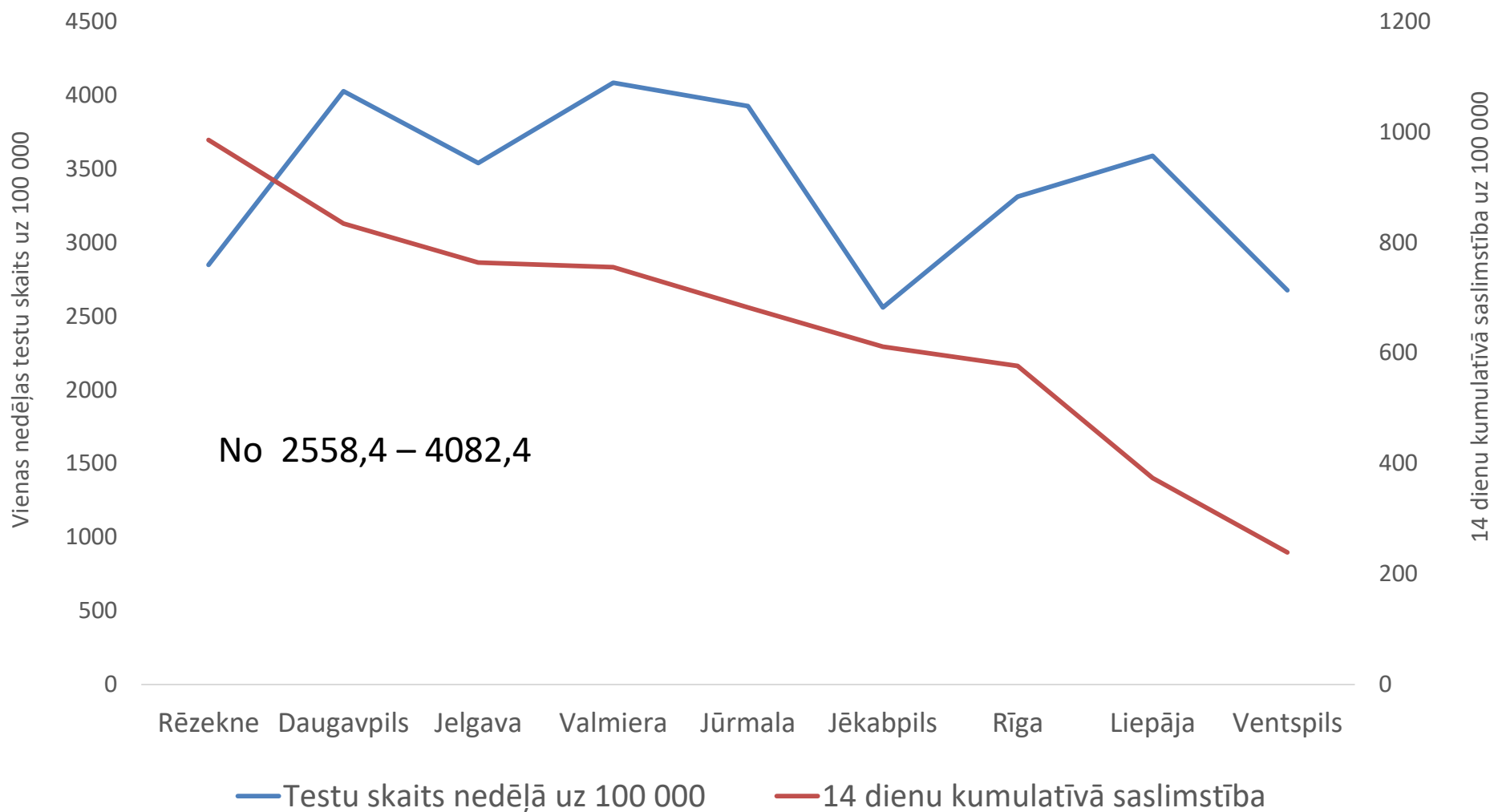


14 dienu kumulatīvais Covid-19 gadījumu skaits uz 100 000 iedz. 2021.g. 4.-5. nedēļā un vidējais nedēļas testu skaits uz 100 000 iedzīvotājiem 2021. 4.-5. nedēļā Latvijas novados



*Salīdzinājumam: Nīderlandē – 1 498, Lietuvā – 1 814, Zviedrijā – 1 931

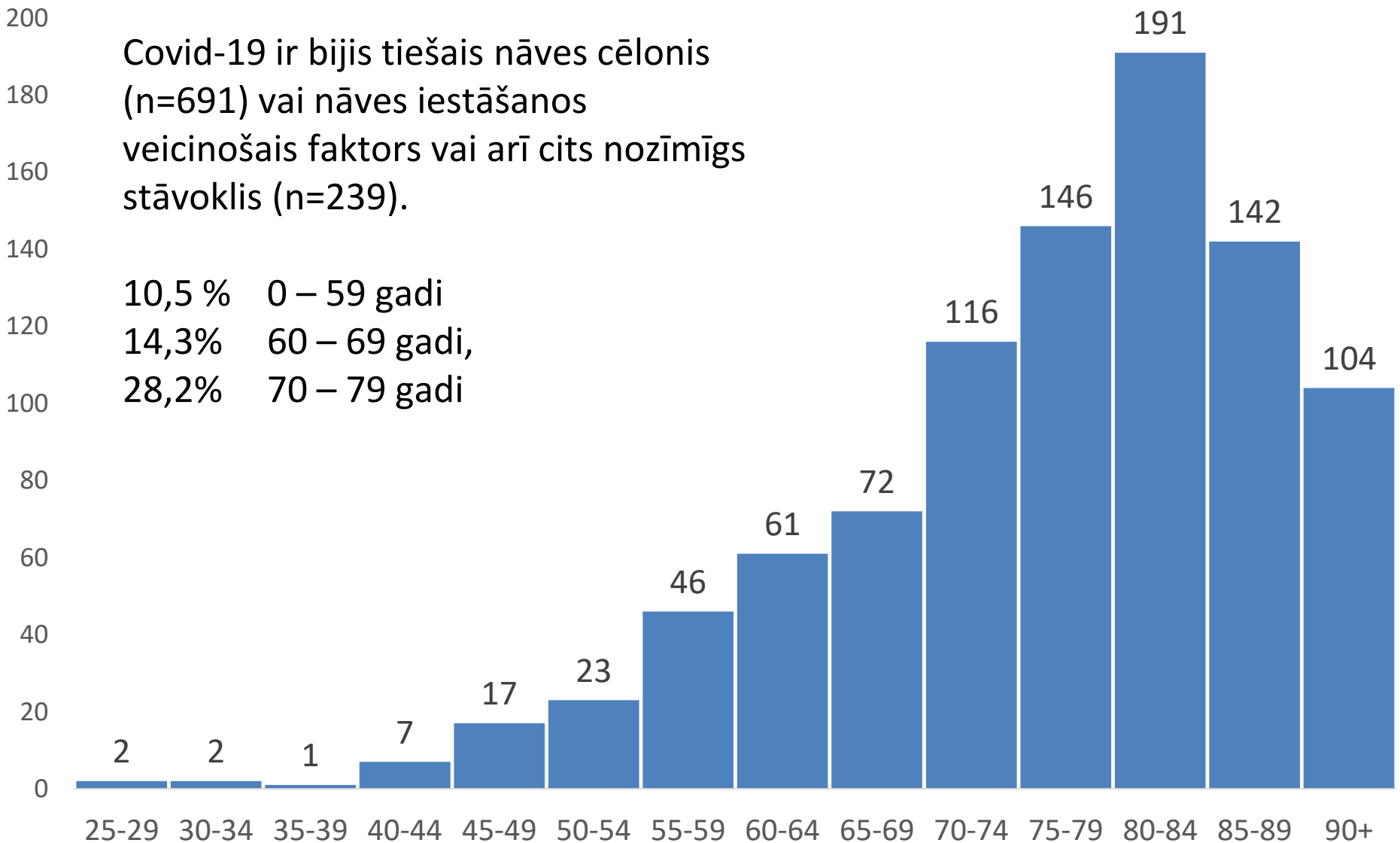
14 dienu kumulatīvais Covid-19 gadījumu skaits uz 100 000 iedz. 2021.g. 4.-5. nedēļā un vidējais nedēļas testu skaits uz 100 000 iedzīvotājiem 2021. 4.-5. nedēļā Latvijas pilsētās



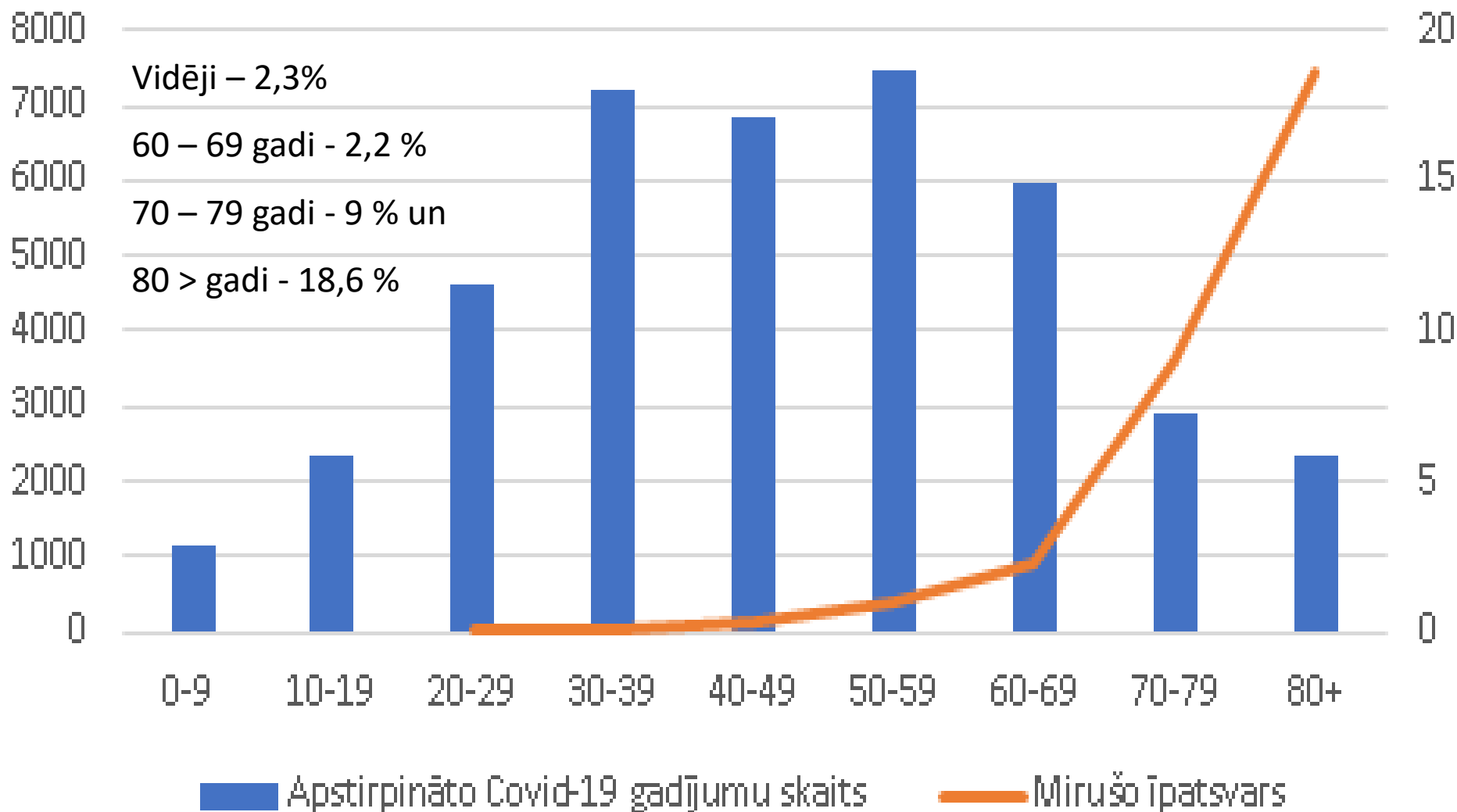
Mirušo Covid-19 pacientu skaita sadalījums pa vecuma grupām, 2020. gads (n=930)

Covid-19 ir bijis tiešais nāves cēlonis (n=691) vai nāves iestāšanos veicinošais faktors vai arī cits nozīmīgs stāvoklis (n=239).

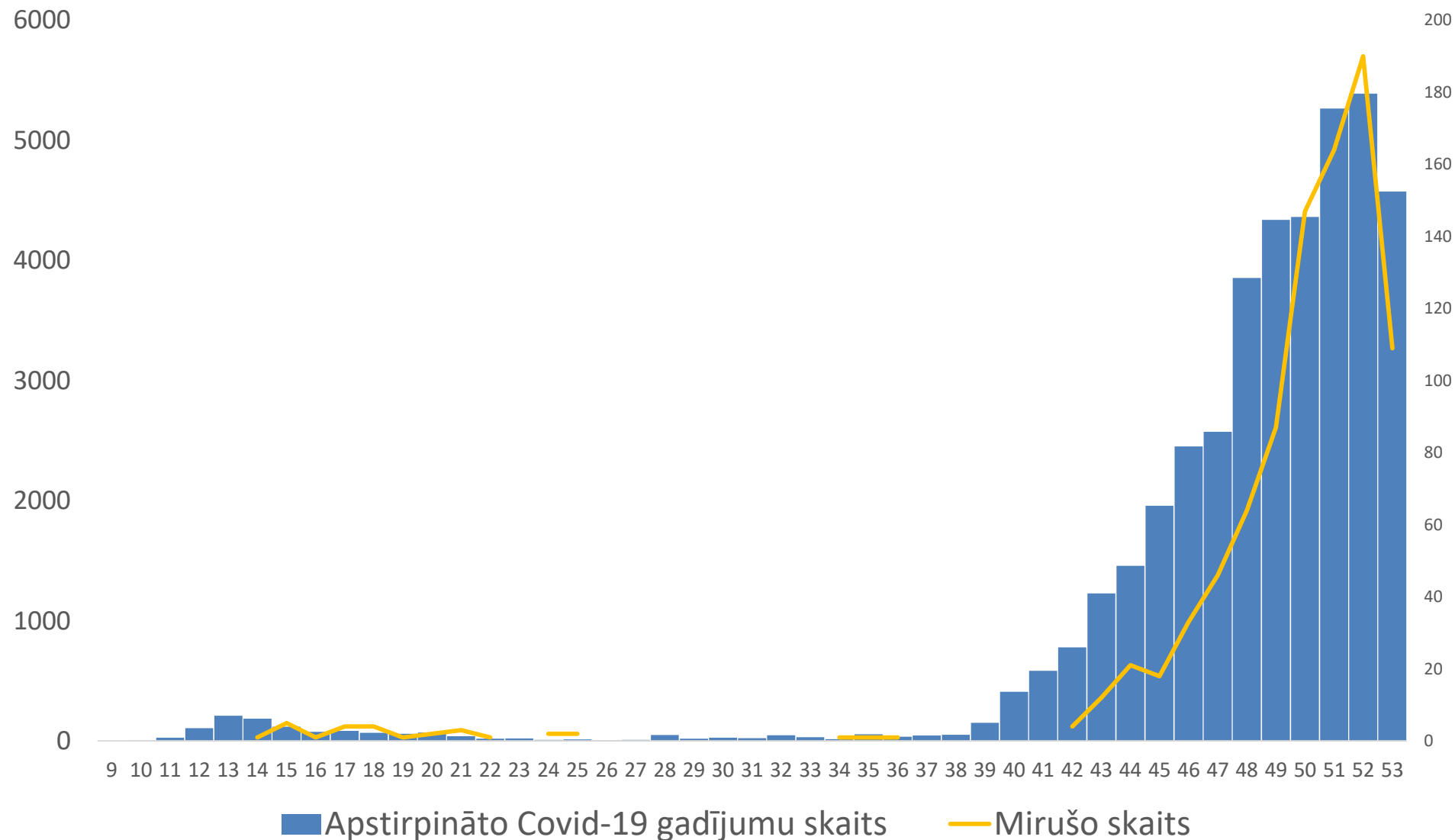
10,5 % 0 – 59 gadi
14,3% 60 – 69 gadi,
28,2% 70 – 79 gadi



Covid-19 apstiprināto gadījumu skaits un mirušo īpatsvars pa vecuma grupām, 2020.gads



Apstiprināto Covid-19 gadījumu skaits un mirušo skaits Covid-19 dēļ sadalījumā pa nedēļām, 2020. gads



Mirstība (nāves gadījumu skaits uz 100 000 iedz.) Latvijā 2000. - 2020. gadā

