

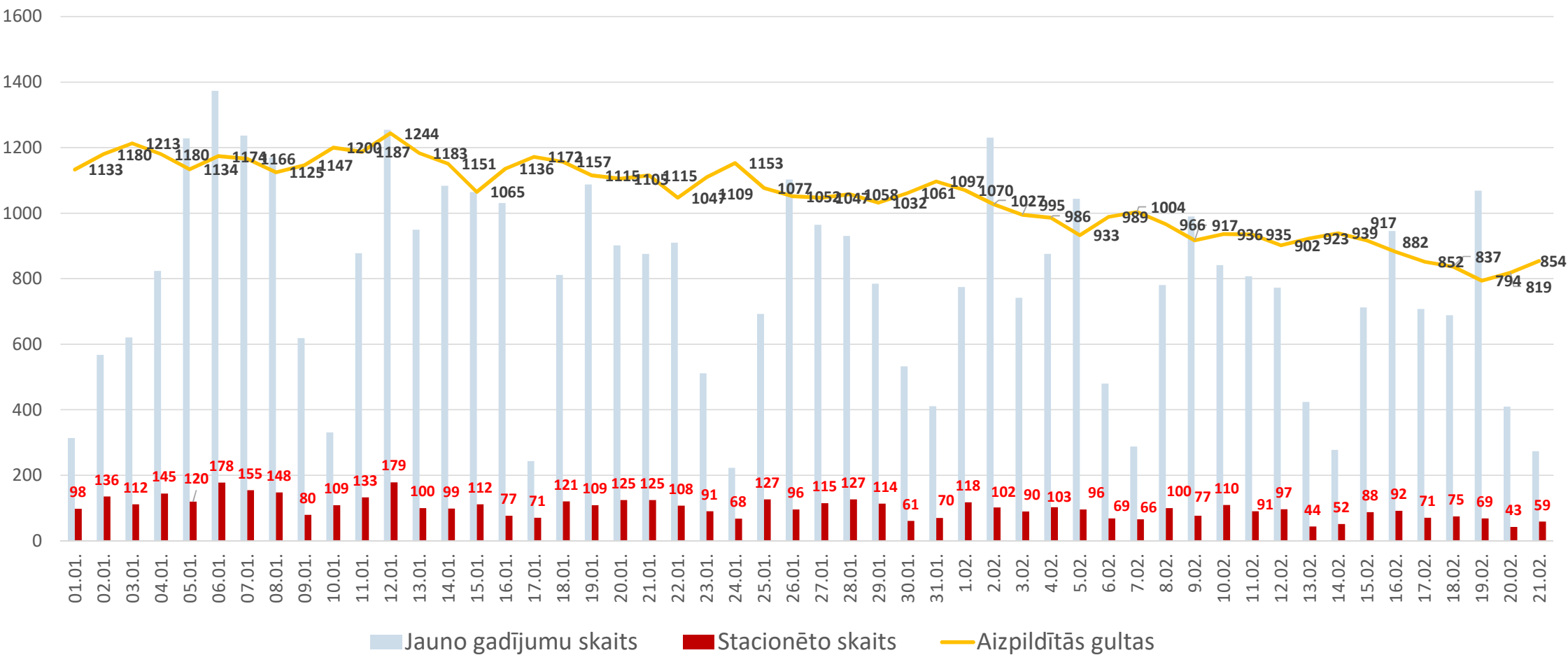
**Ziņojums:  
Krīzes vadības padomes  
sēde  
23.02.2021.**

**NEATLIEKAMĀS MEDICĪNISKĀS  
PALĪDZĪBAS DIENESTA**

**KATASTROFU MEDICĪNAS CENTRS**



# Situācijas raksturojums: 2021.gada janvāris - februāris



# Covid-19 pacientiem paredzēto gultu noslodze

\* Gultas, ka paredzētas gan vidēji smagu, gan smagu Covid-19 pacientu ārstēšanai un aprūpei

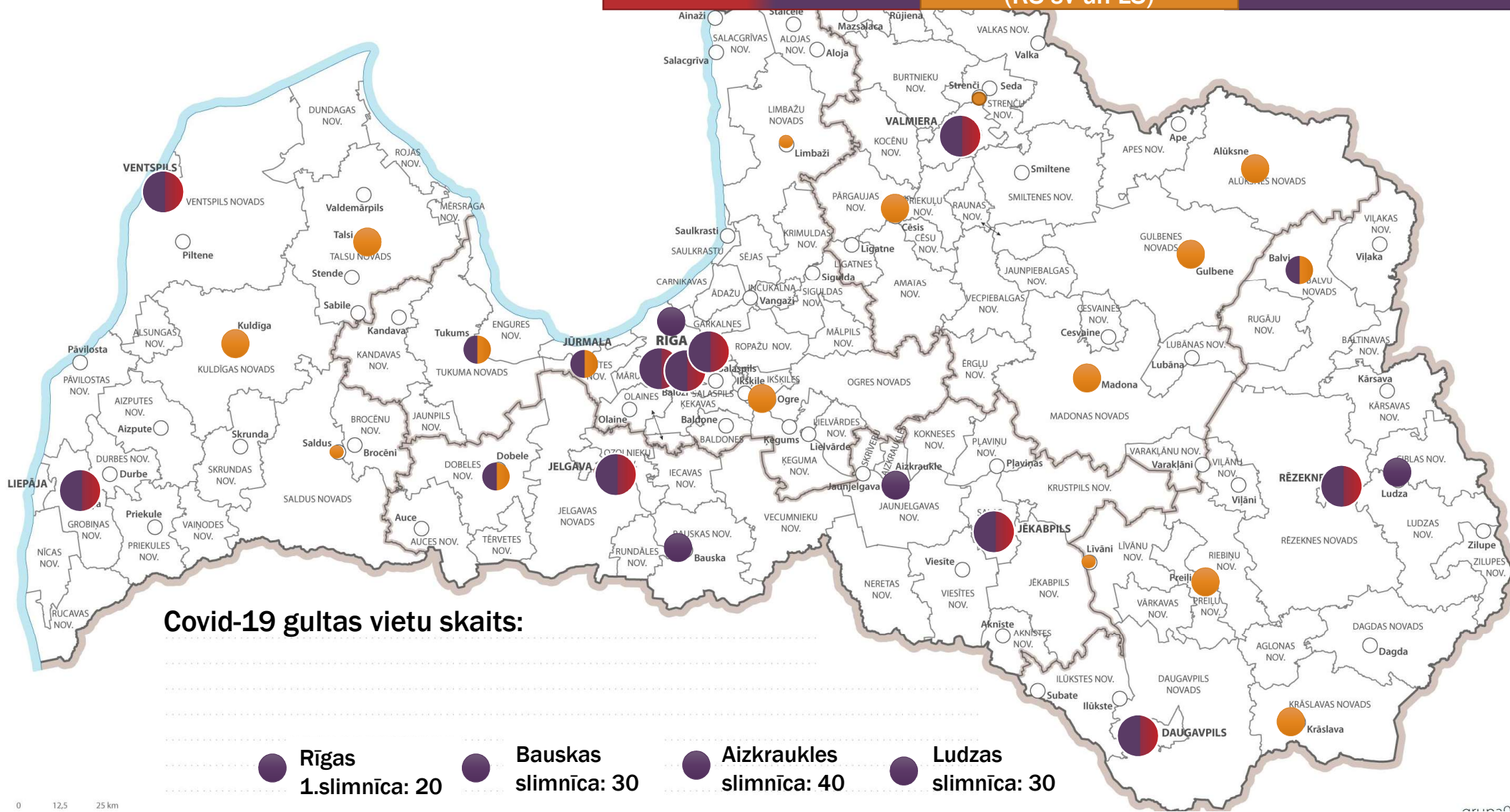
Ārstniecības iestādes	Procentuāli aizņemto gultu skaits no šobrīd pārprofilētajām (%)	Cik gultas procentuāli paredzētas Covid-19 pacientiem no gultu kopskaita
SIA "Rīgas Austrumu klīniskās universitātes slimnīca"	63%	22%
VSIA "Paula Stradiņa Klīniskā universitātes slimnīca"	65%	22%
SIA "Liepājas reģionālā slimnīca"	49%	20%
SIA "Ziemeļkurzemes reģionālā slimnīca" Ventpils	42%	29%
SIA "Vidzemes slimnīca"	84%	25%
SIA "Daugavpils reģionālā slimnīca"	49%	24%
SIA "Rēzeknes slimnīca"	74%	33%
SIA "Jēkabpils reģionālā slimnīca"	55%	29%
SIA "Jelgavas pilsētas slimnīca"	69%	24%
SIA "Jūrmalas slimnīca"	79%	19%
SIA "Balvu un Gulbenes slimnīcu apvienība" Balvu slimnīca	92%	29%
SIA "Dobeles un apkārtnes slimnīca"	69%	19%
SIA "Tukuma slimnīca"	44%	28%
SIA "Bauskas slimnīca"	43%	100%
SIA "Aizkraukles slimnīca"	8%	100%
SIA "Ludzas medicīnas centrs"	80%	50%
Rīgas 1. slimnīca	25%	100%
KOPĀ	60%	26%

Situācija: 22.02.2021.

NMP slimnīcas  
(KUS, RS, LS)

NMP (Hronisko pacientu  
aprūpe) slimnīcas  
(RS sv un LS)

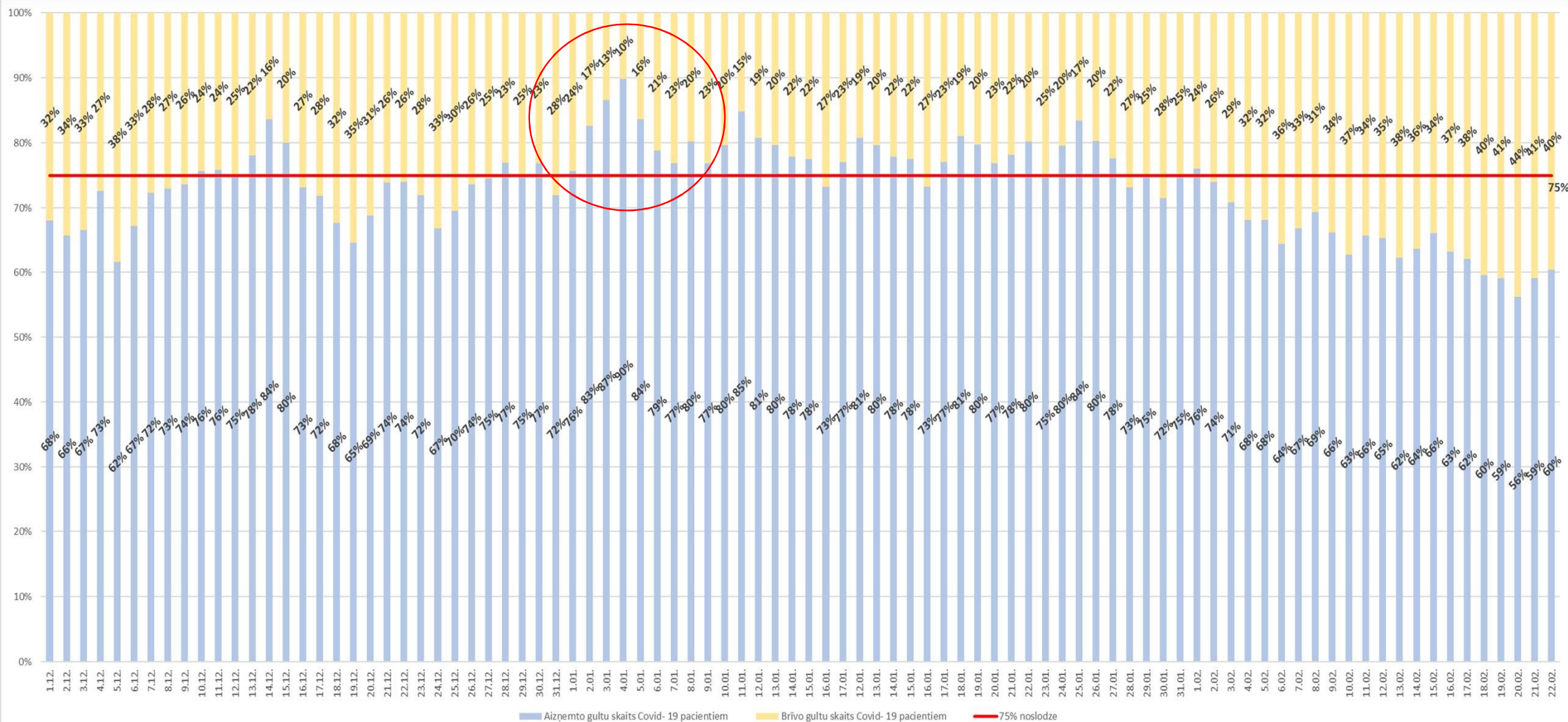
Covid-19 slimnīcas



# Covid-19 pacientiem paredzēto gultu noslodze

\* Gultas, ka paredzētas gan vidēji smagu, gan smagu Covid-19 pacientu ārstēšanai un aprūpei 17 stacionārajās ārstniecības iestādēs

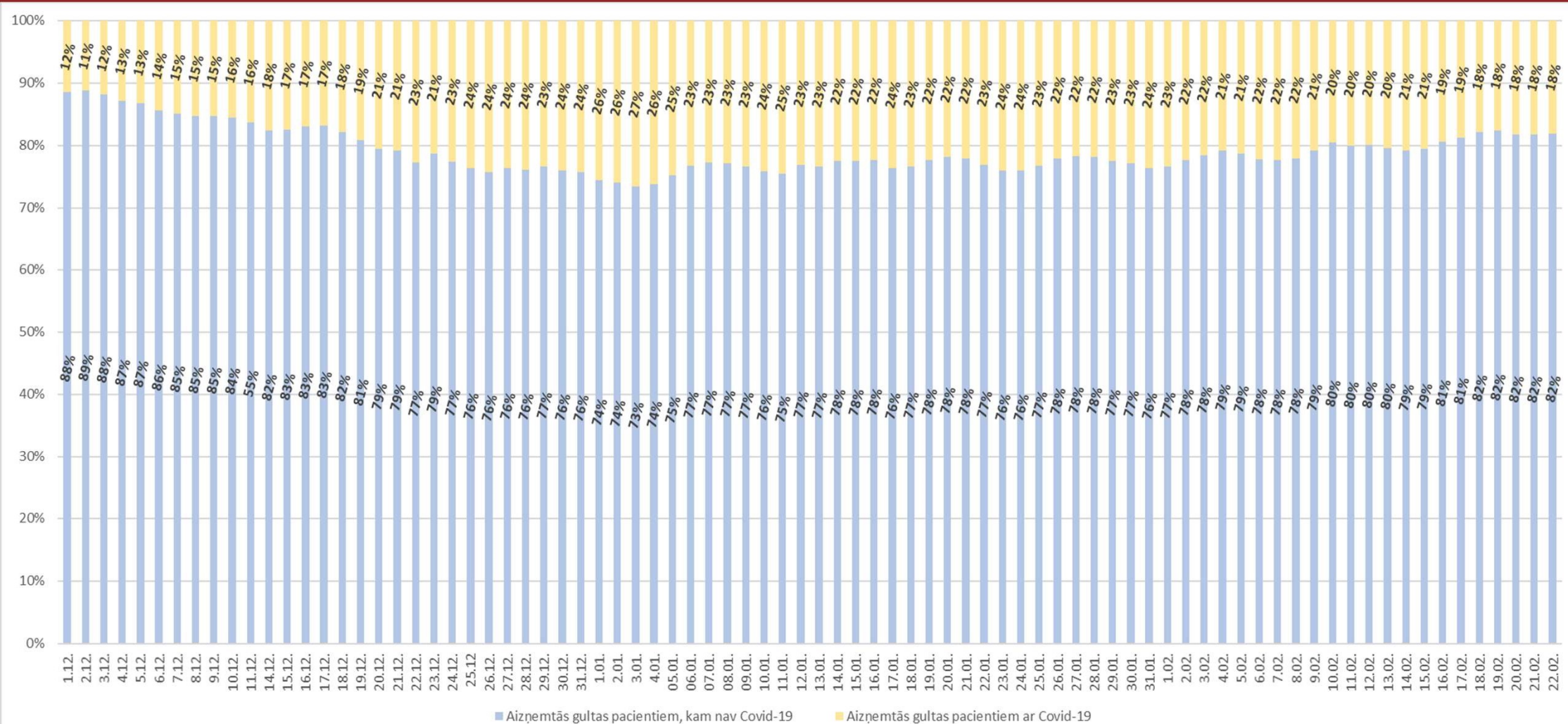
\*\* Nav iekļautas BKUS bērniem paredzētās Covid-19 gultas



■ Aizņemto gultu skaits Covid-19 pacientiem    ■ Brīvo gultu skaits Covid-19 pacientiem    — 75% noslodze

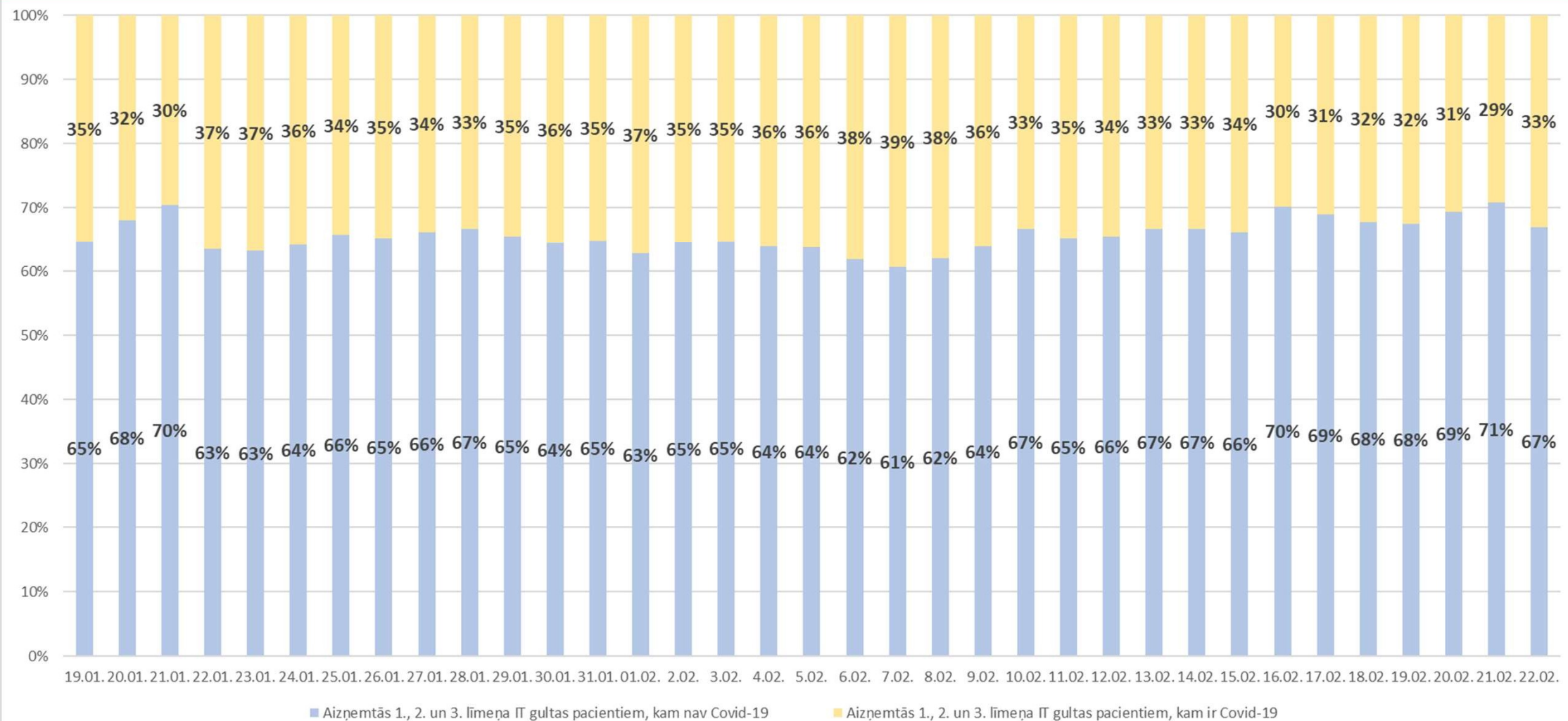
# 21 Neatliekamās medicīniskās palīdzības slimnīcas aizņemto gultu noslodzes attiecība (Covid-19)

\* Gultu noslodzes dati par 3 universitātes, 7 reģionālajām un 11 lokālajām stacionārajām ārstniecības iestādēm  
(nav iekļautas specializētās un 1. līmeņa stacionārās ārstniecības iestādes)



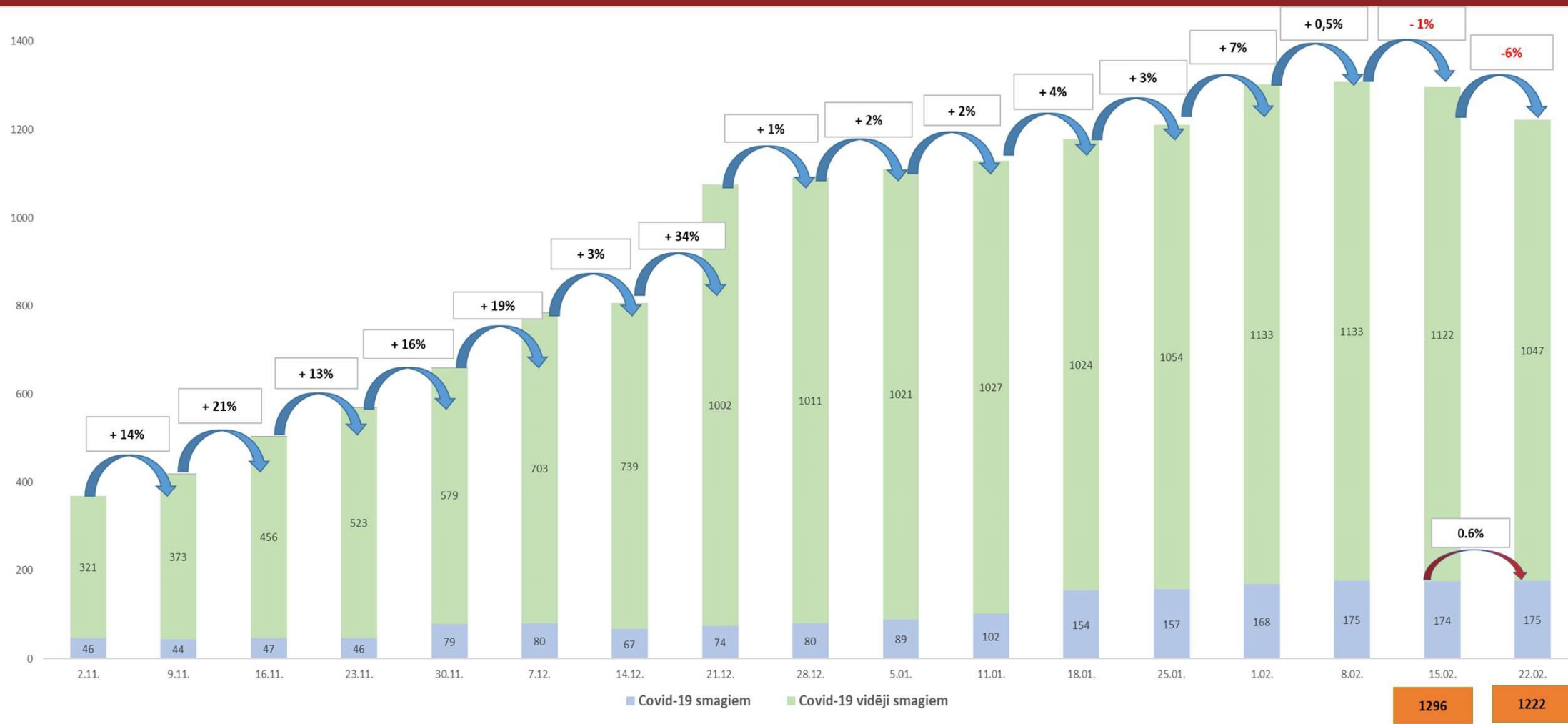
# 21 Neatliekamās medicīniskās palīdzības slimnīcas intensīvās terapijas (1., 2., 3. līmeņa) aizņemto gultu noslodzes attiecība (Covid-19)

\* Kopskaitā iekļautas reanimācijas/ intensīvās terapijas gultas pieaugušajiem un bērniem



# Covid-19 pacientiem piemēroto gultu skaits 17 stacionārās ārstniecības iestādēs (02.11.2020. – 22.02.2021.)

\* Kopskaitā nav iekļautas BKUS Covid-19 gultas



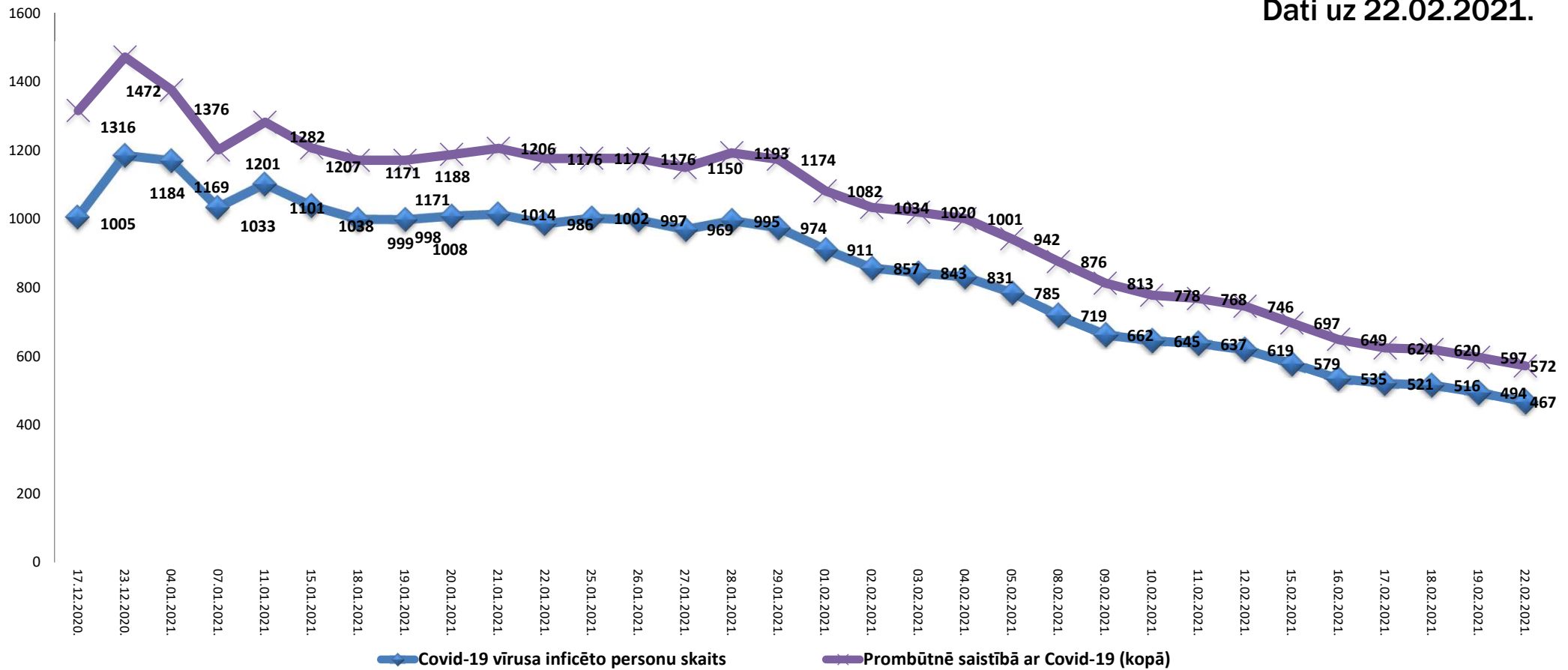


# NMP slimnīcas, kurās ir traucēta / ierobežota NMP palīdzas sniegšana atsevišķos profilos (22.02.2021.)

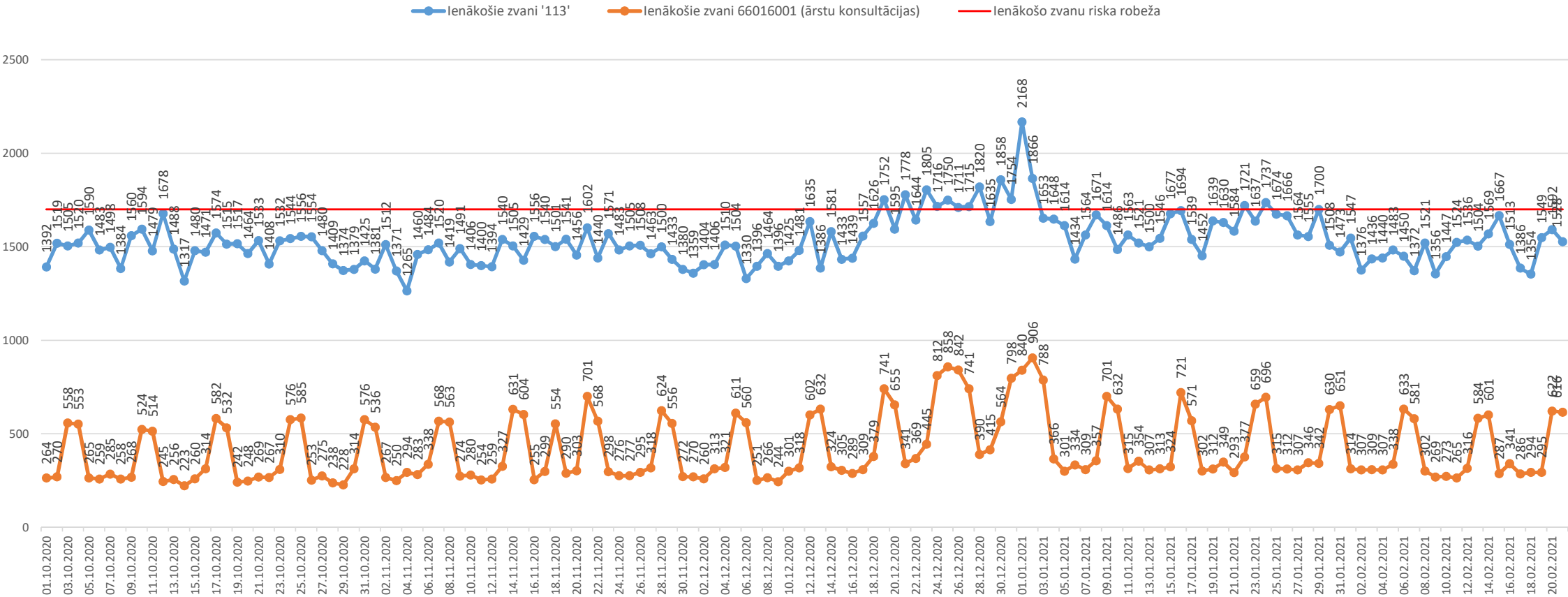
<i>Nr.p.k.</i>	<i>Ārstniecības iestāde</i>	<i>Datums no/līdz</i>	<i>Ierobežota/traucēta NMP nodrošināšana</i>
1	Kuldīgas slimnīca	No 09.02.2021.-	Netiek nodrošināts endoskopijas izmeklējums
2	Krāslavas slimnīca	No 12.02.2021.-	Netiek uzņemti internā profila pacienti
3	Ogres rajona slimnīca	No 21.02.2021.-	Netiek uzņemti terapeitiskā un neiroloģiskā profila pacienti

# Darbinieki prombūtnē NMP slimnīcās (Saslimuši ar Covid-19/ Kontaktpersonas / Pašizolācijā)

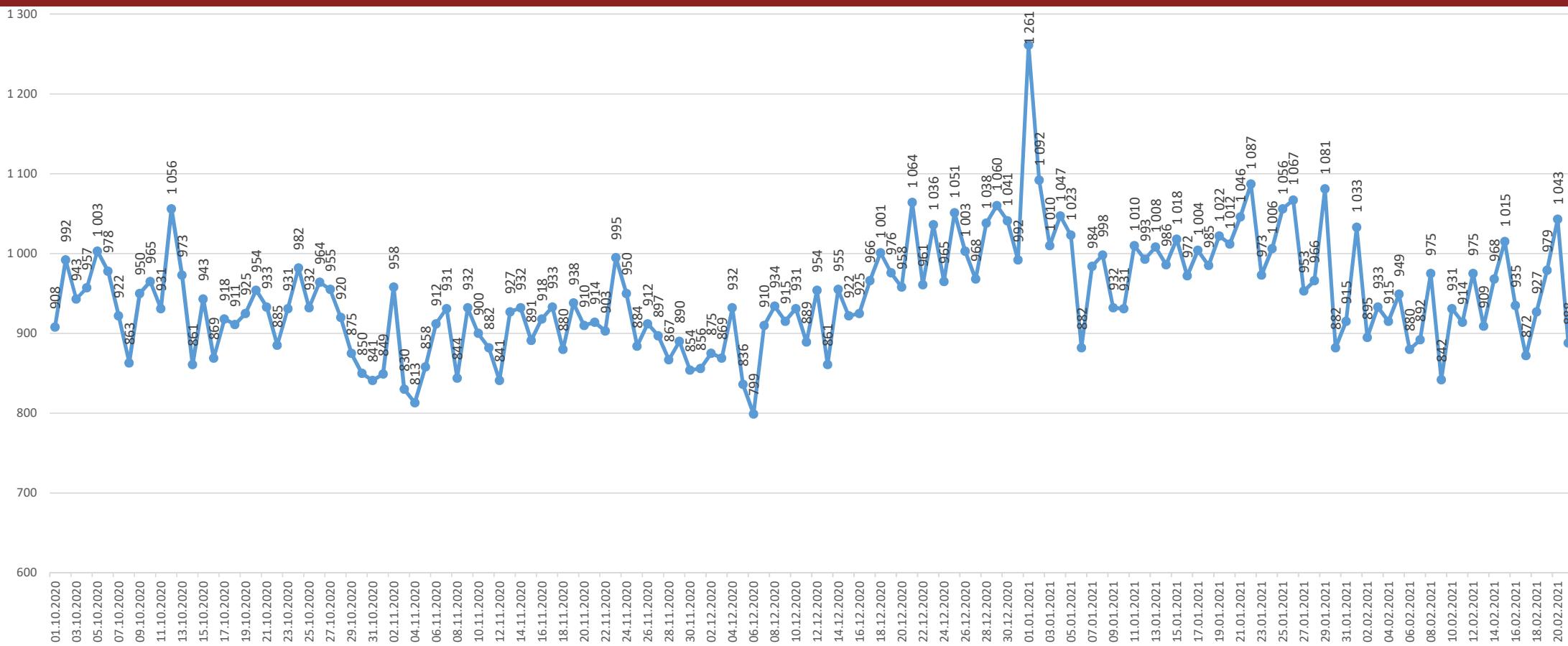
Dati uz 22.02.2021.



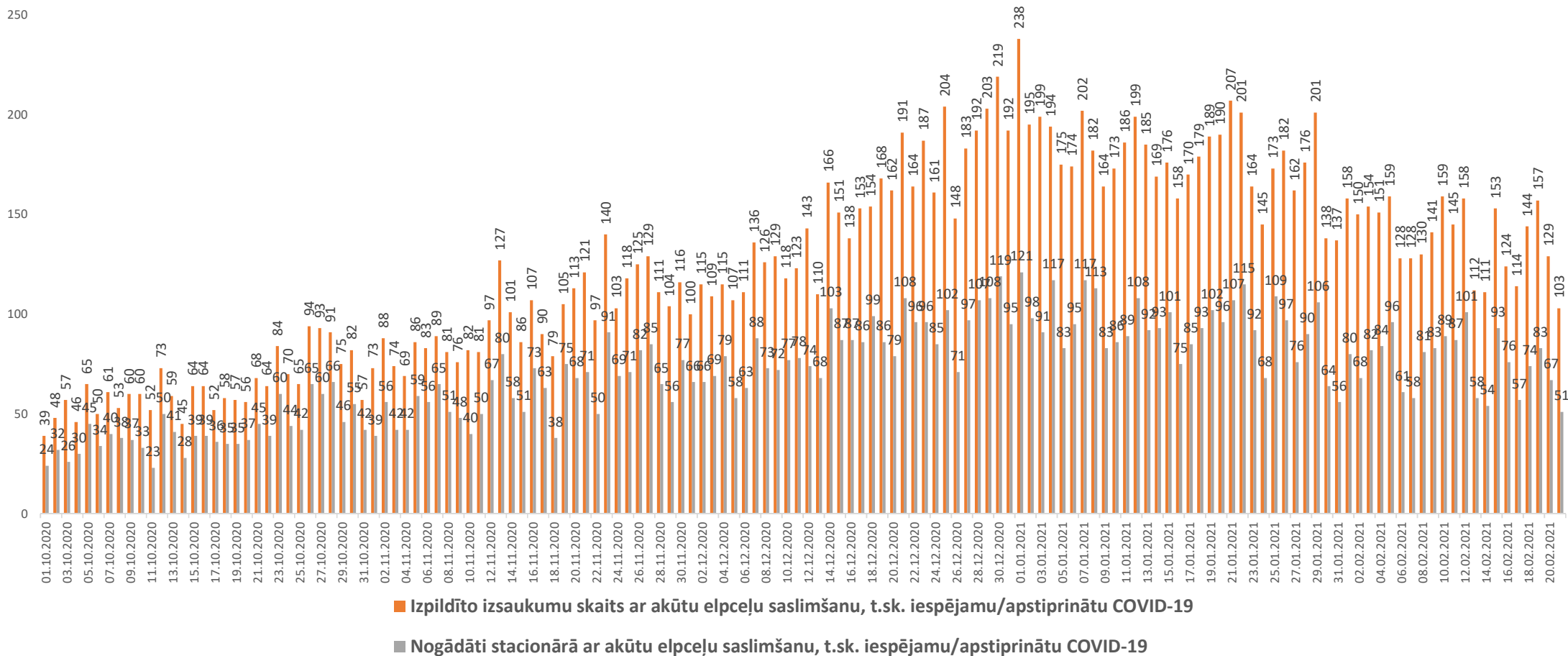
# Neatliekamās medicīniskās palīdzības dienesta operatīvās vadības centrā ienākošo zvanu skaits



# Neatliekamās medicīniskās palīdzības dienesta brigāžu izpildīto izsaukumu skaits

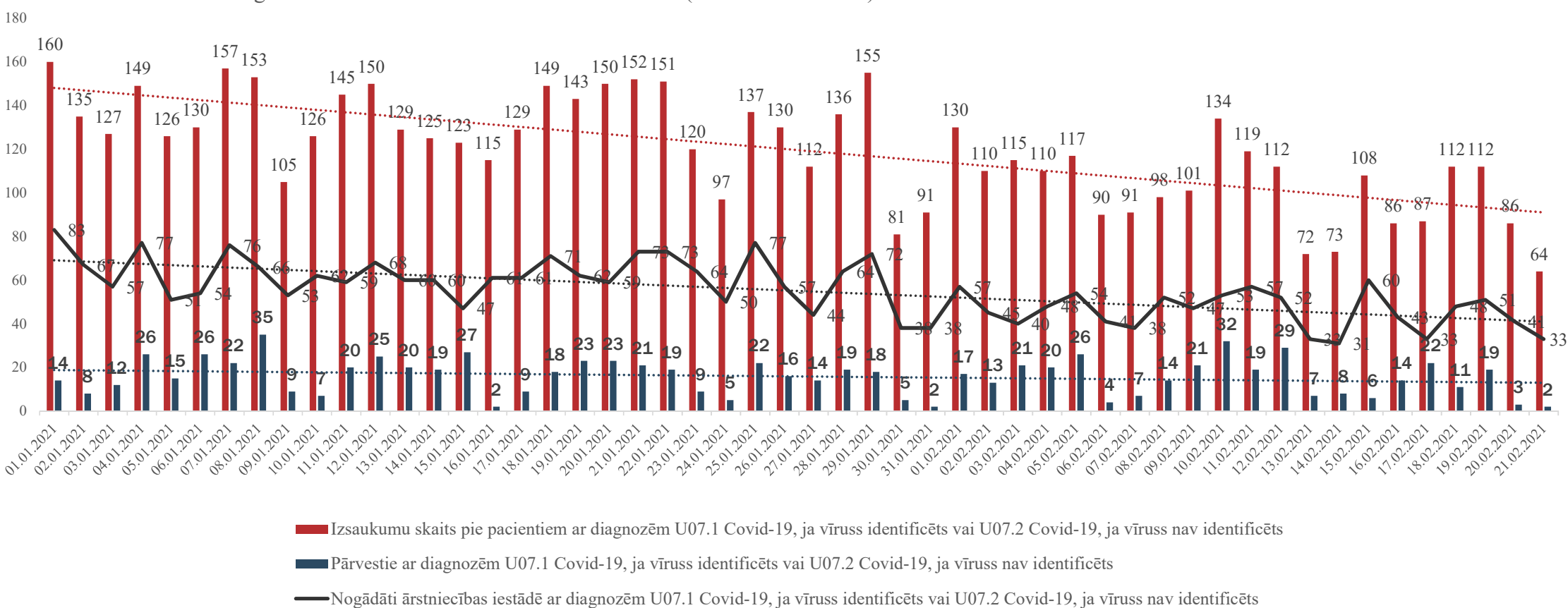


# Neatliekamās medicīniskās palīdzības dienesta brigāžu izpildīto izsaukumu (elpceļu infekcijas/Covid-19) skaits un pacientu nogādāšana stacionārā

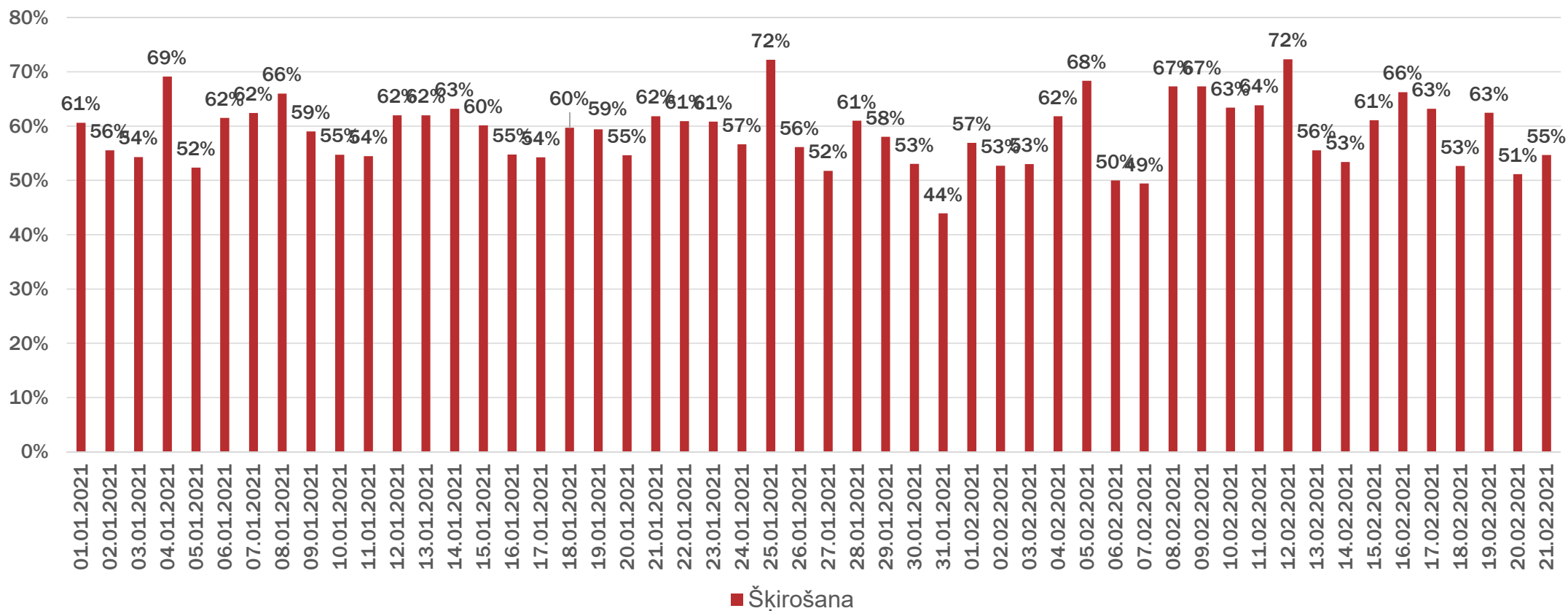


# NMPD izsaukumu skaits pie C19 2021.gadā

Izsaukumu skaits un nogādāti ārstniecības iestādē ar U07.1 vai U07.2 (01. 01.-21.02.2021)



# Stacionārā nogādāto īpatsvars NMPD etapā – vidēji šajā periodā 59% no kopējā C19 izsaukumu skaita 2021.



# Hospitalizēto pacientu skaits NMPD/NVD

NMPD iekļauti gan apstiprinātie, gan ar  
aizdomām aizvestie bez testa.  
NVD iekļauti tikai apstiprinātie C19

