

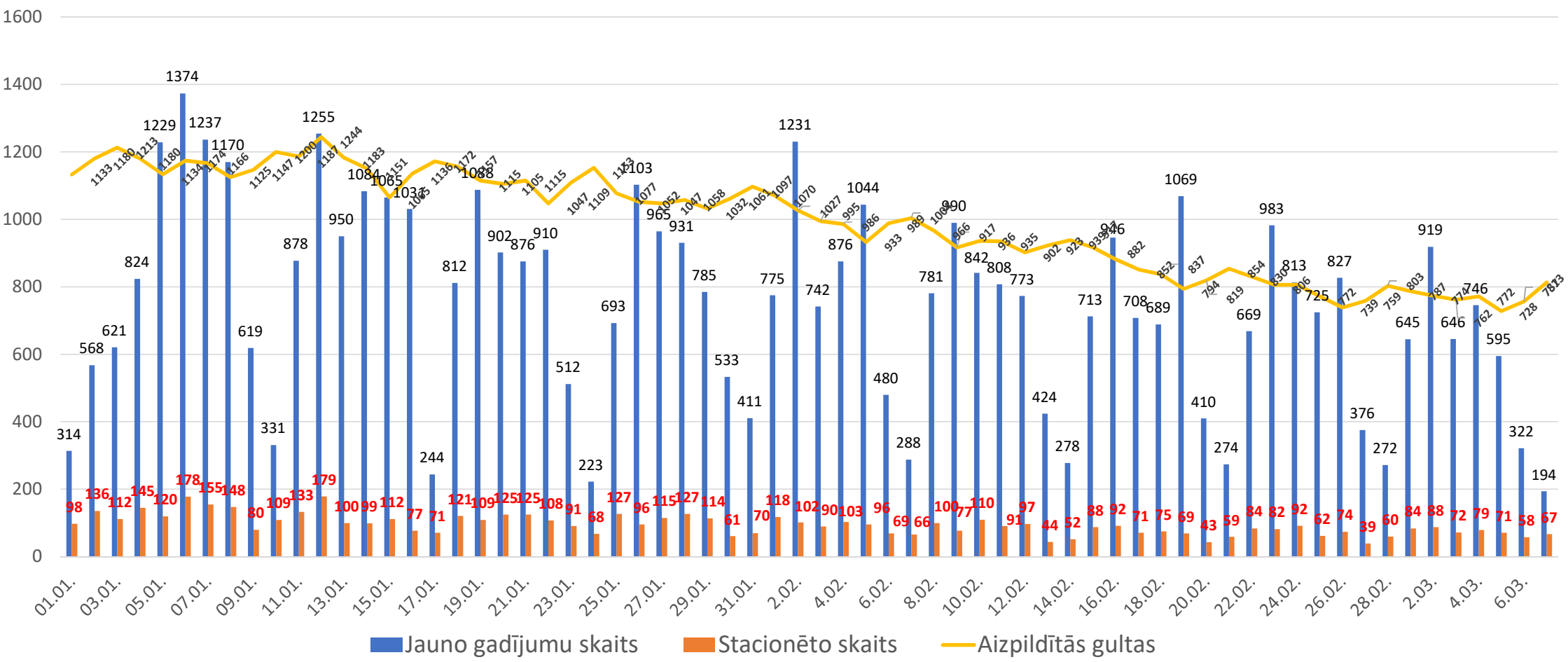
**Ziņojums:  
Krīzes vadības padomes  
sēde  
09.03.2021.**

**NEATLIEKAMĀS MEDICĪNISKĀS  
PALĪDZĪBAS DIENESTA**

**KATASTROFU MEDICĪNAS CENTRS**



# Situācijas raksturojums: 2021.gada janvāris - marts



# Covid-19 pacientiem paredzēto gultu noslodze

\* Gultas, ka paredzētas gan vidēji smagu, gan smagu Covid-19 pacientu ārstēšanai un aprūpei

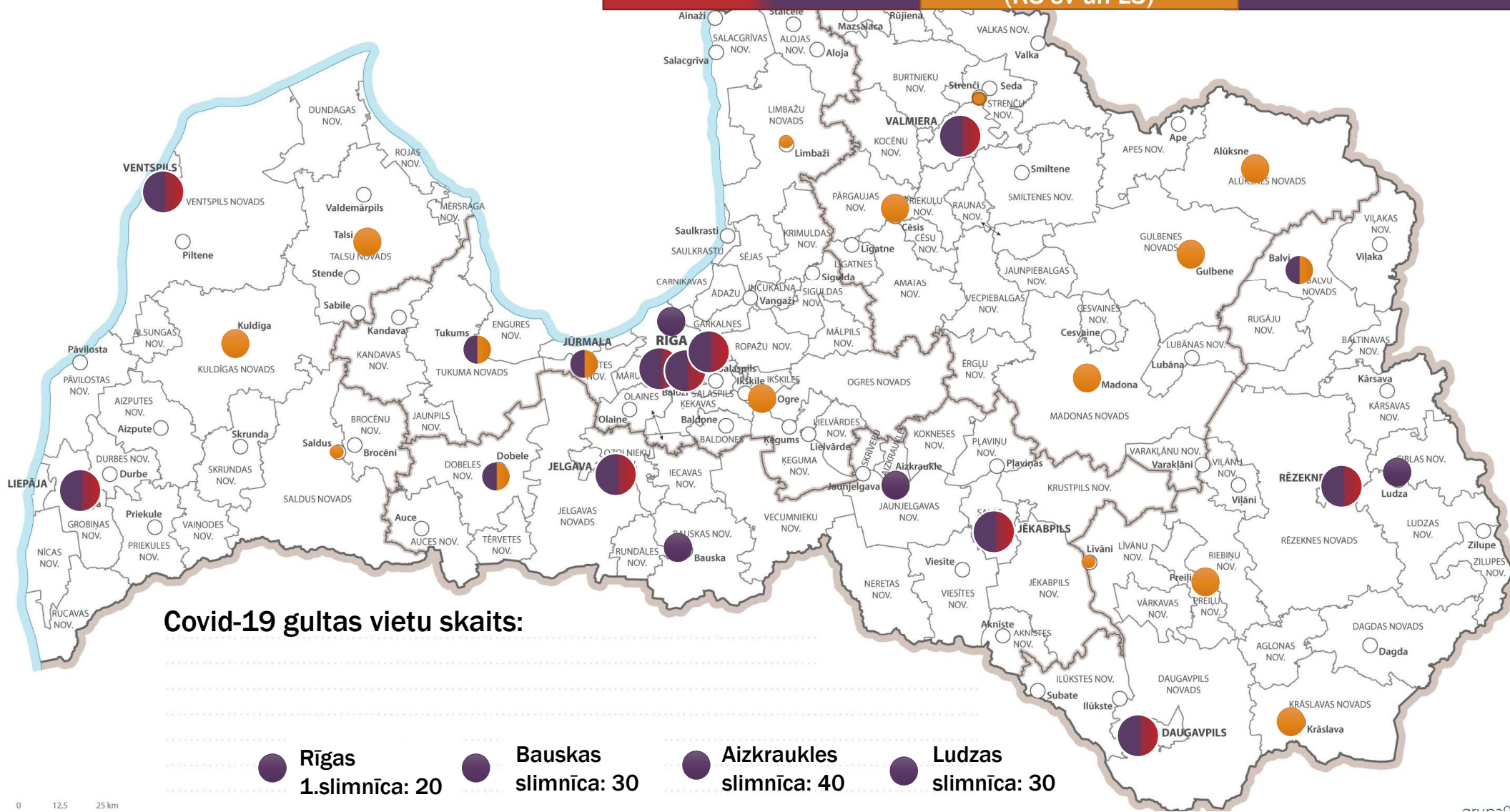
Ārstniecības iestādes	Procentuāli aizņemto gultu skaits no šobrīd pārprofilētajām (%)	Cik gultas procentuāli paredzētas Covid-19 pacientiem no gultu kopskaita
RAKUS	78%	19%
VSIA "Paula Stradiņa Klīniskā universitātes slimnīca"	61%	21%
SIA "Liepājas reģionālā slimnīca"	40%	20%
SIA "Ziemeļkurzemes reģionālā slimnīca" Ventspils	74%	29%
SIA "Vidzemes slimnīca"	57%	25%
SIA "Daugavpils reģionālā slimnīca"	52%	24%
SIA "Rēzeknes slimnīca"	73%	33%
SIA "Jēkabpils reģionālā slimnīca"	50%	29%
SIA "Jelgavas pilsētas slimnīca"	80%	23%
SIA "Jūrmalas slimnīca"	58%	19%
SIA "Balvu un Gulbenes slimnīcu apvienība" Balvu slimnīca	100%	29%
SIA "Dobeles un apkārtnes slimnīca"	69%	22%
SIA "Tukuma slimnīca"	61%	28%
SIA "Bauskas slimnīca"	33%	100%
SIA "Aizkraukles slimnīca"	10%	100%
SIA "Ludzas medicīnas centrs"	70%	48%
Rīgas 1.slimnīca	35%	100%
KOPĀ	63%	24%

Situācija: 9.03.2021.

NMP slimnīcas  
(KUS, RS, LS)

NMP (Hronisko pacientu  
aprūpe) slimnīcas  
(RS sv un LS)

Covid-19 slimnīcas

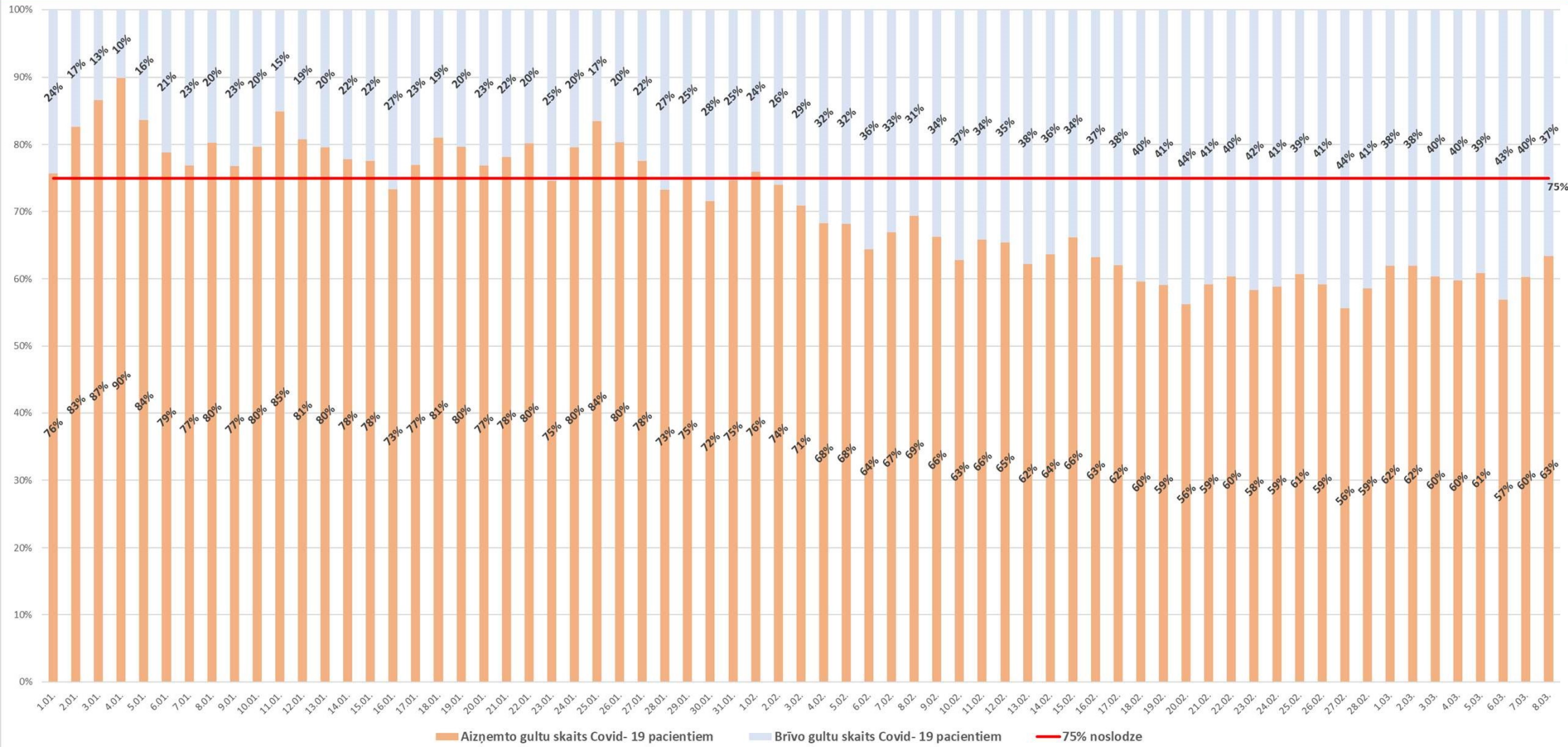




# Covid-19 pacientiem paredzēto gultu noslodze

\* Gultas, ka paredzētas gan vidēji smagu, gan smagu Covid-19 pacientu ārstēšanai un aprūpei 17 stacionārajās ārstniecības iestādēs

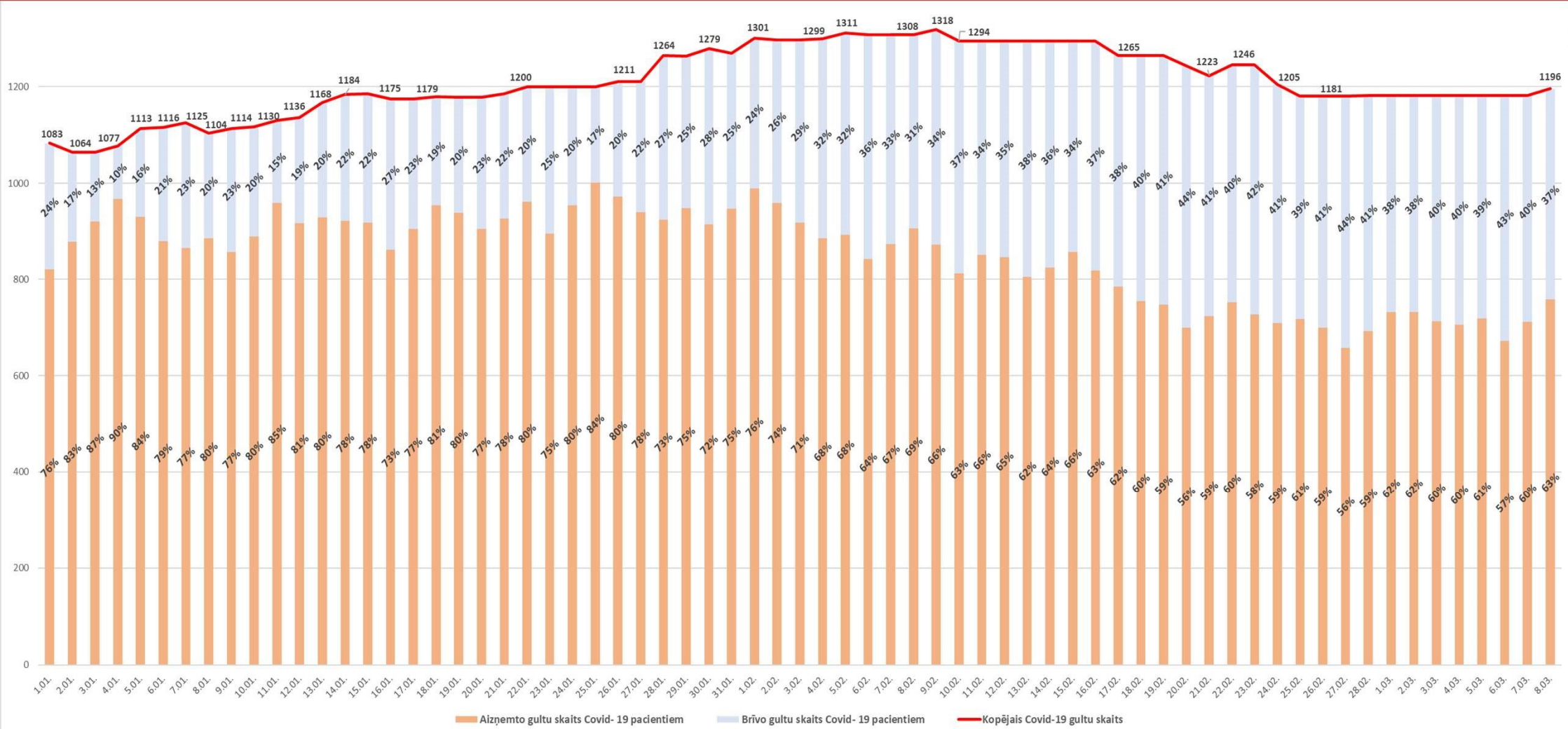
\*\* Nav iekļautas BKUS bērniem paredzētās Covid-19 gultas



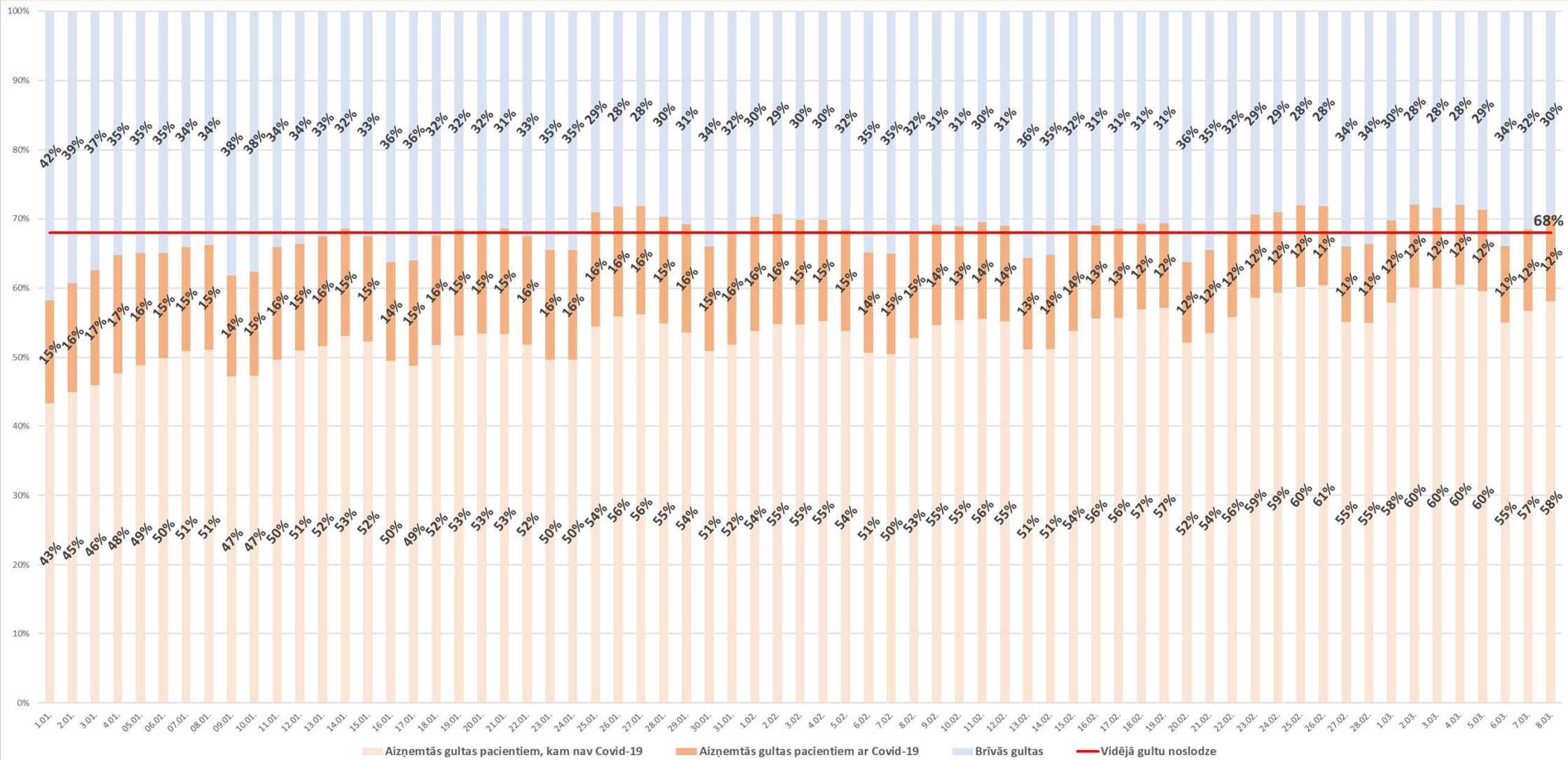
# Covid-19 pacientiem paredzēto gultu noslodze

\* Gultas, ka paredzētas gan vidēji smagu, gan smagu Covid-19 pacientu ārstēšanai un aprūpei 17 stacionārajās ārstniecības iestādēs

\*\* Nav iekļautas BKUS bērniem paredzētās Covid-19 gultas

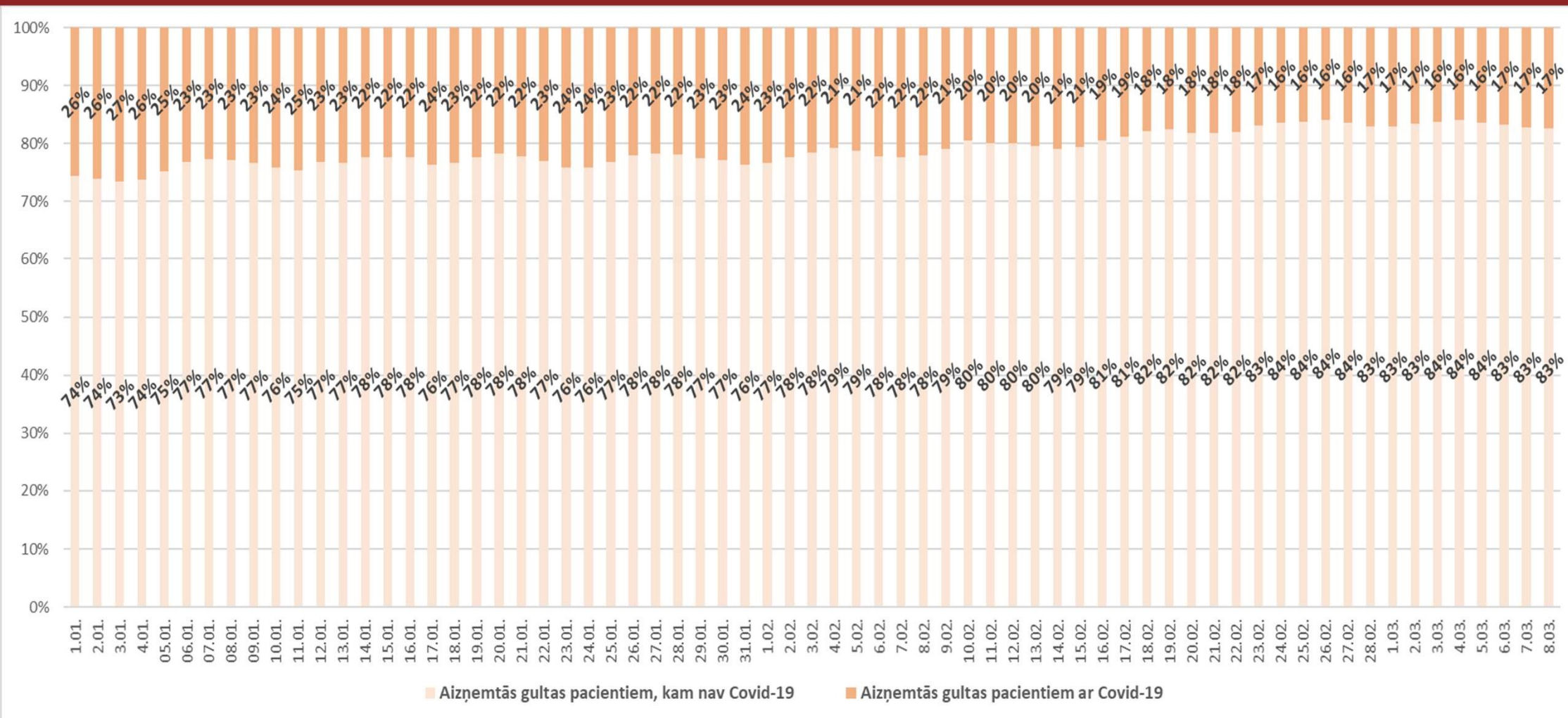


# 21 Neatliekamās medicīniskās palīdzības slimnīcas kopējā gultu noslodze



# 21 Neatliekamās medicīniskās palīdzības slimnīcas aizņemto gultu noslodzes attiecība (Covid-19)

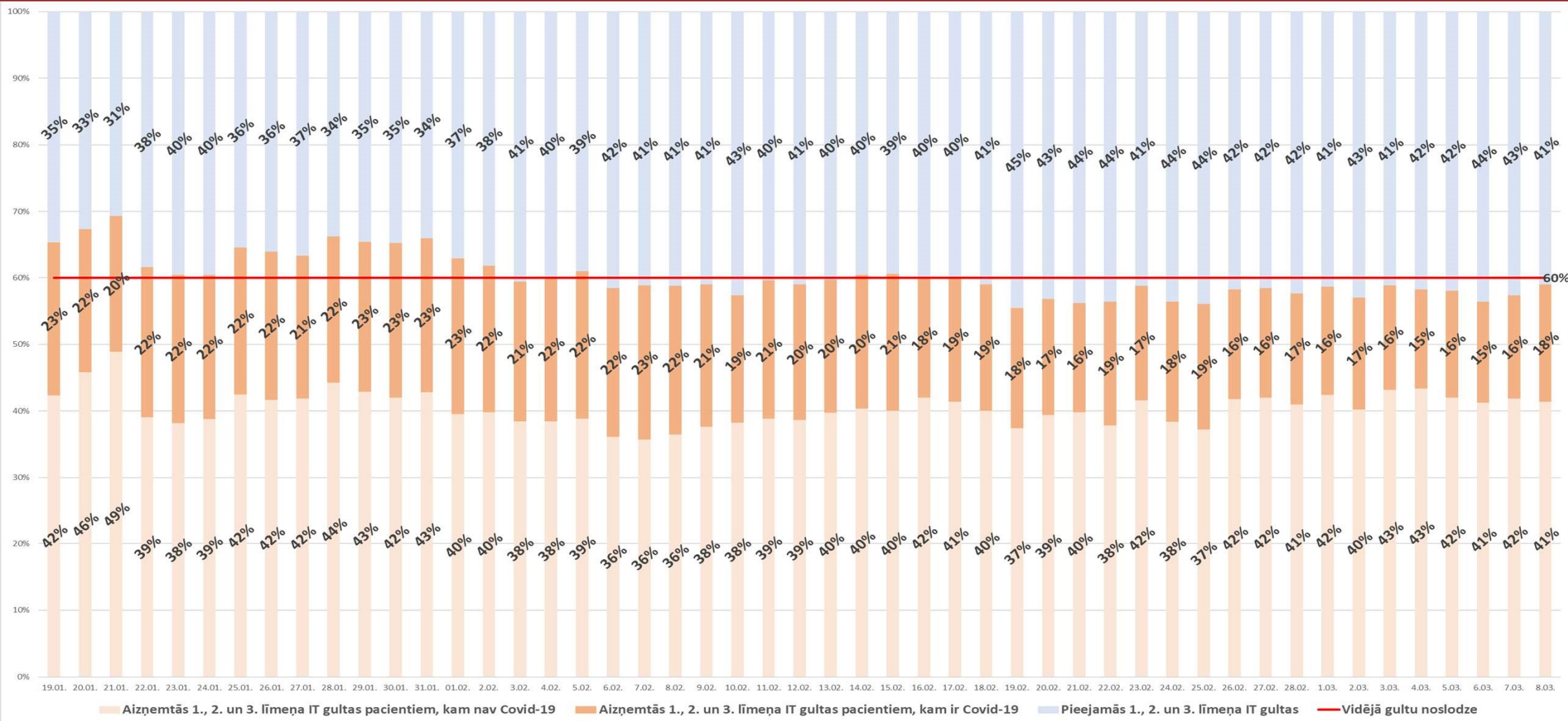
\* Gultu noslodzes dati par 3 universitātes, 7 reģionālajām un 11 lokālajām stacionārajām ārstniecības iestādēm  
(nav iekļautas specializētās un 1. līmeņa stacionārās ārstniecības iestādes)





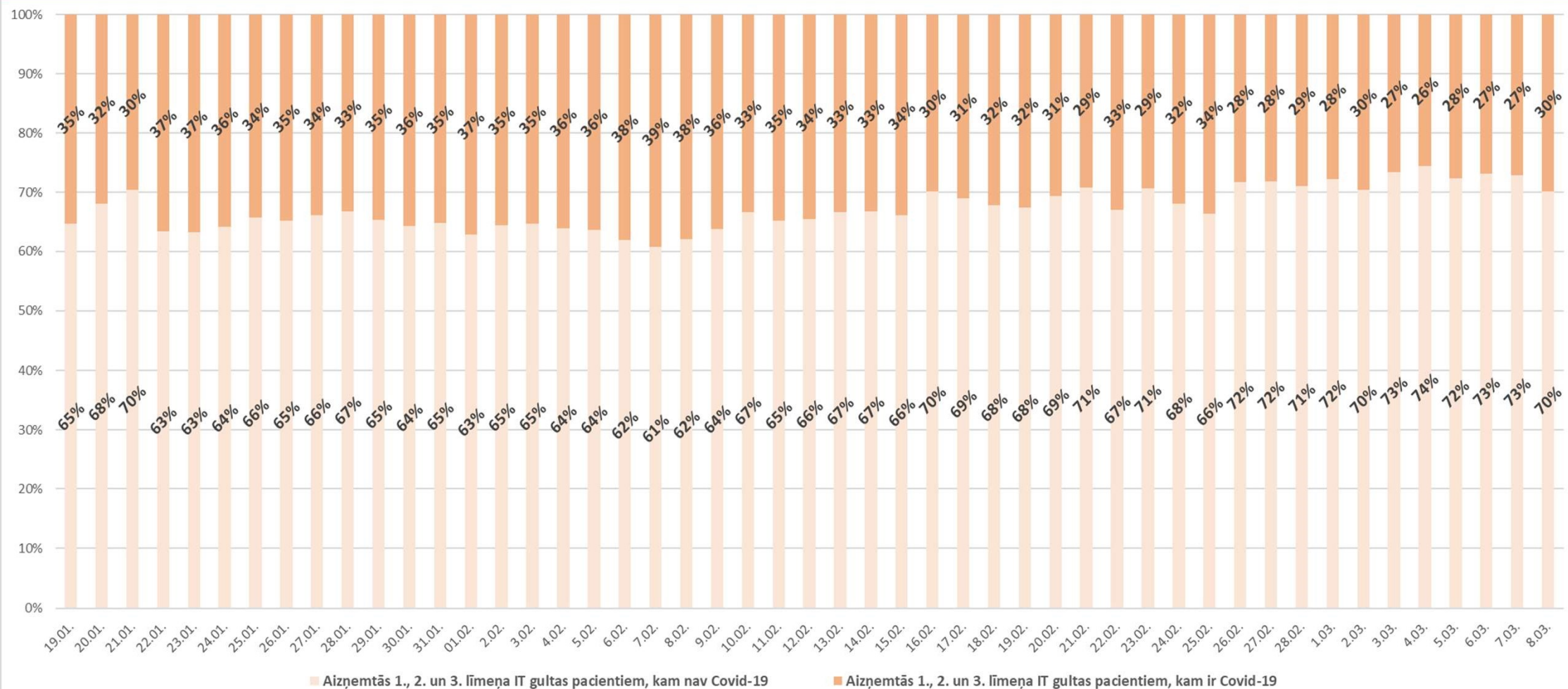
# 21 Neatliekamās medicīniskās palīdzības slimnīcas intensīvās terapijas (1., 2., 3. līmeņa) kopējā gultu noslodze

\* Kopskaitā iekļautas reanimācijas/ intensīvās terapijas gultas pieaugušajiem un bērniem

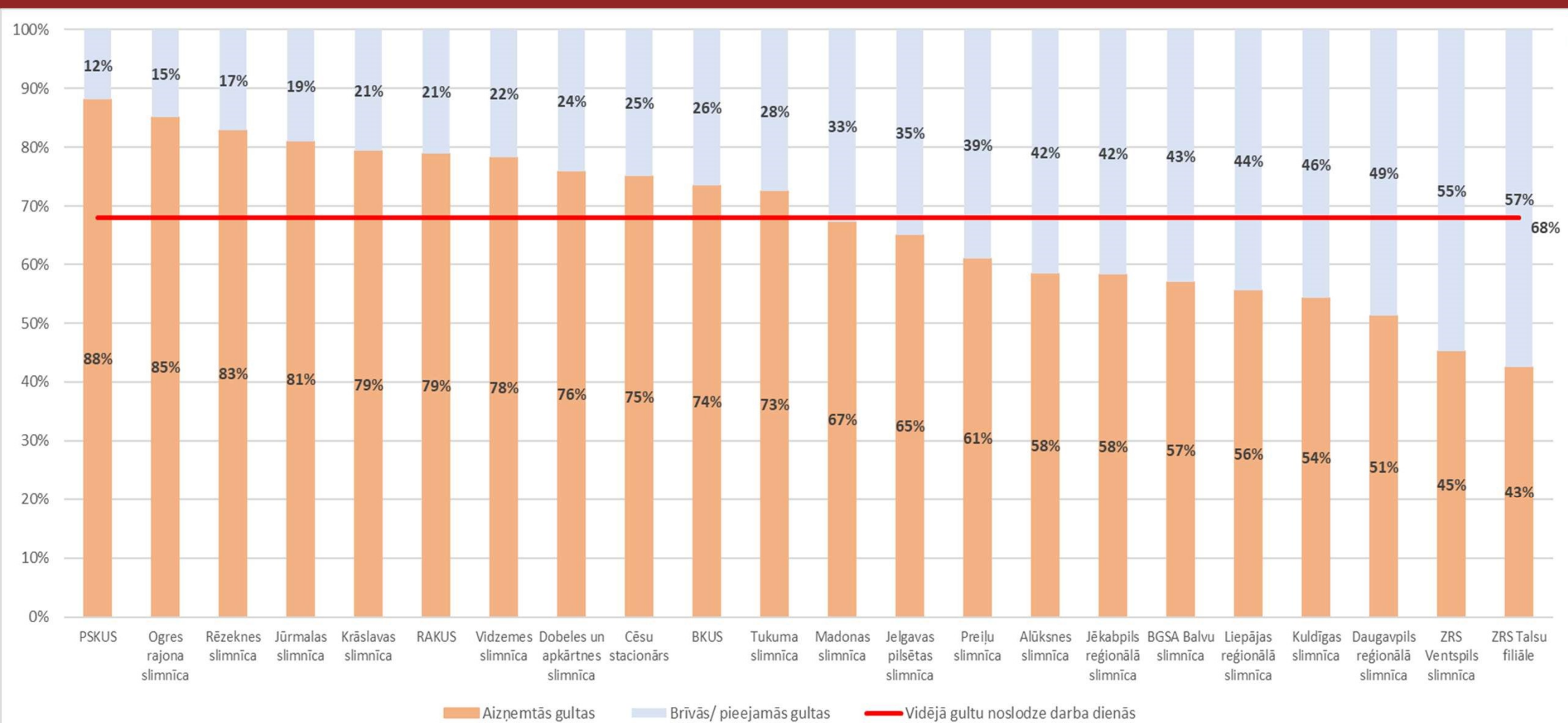


# 21 Neatliekamās medicīniskās palīdzības slimnīcas intensīvās terapijas (1., 2., 3. līmeņa) aizņemto gultu noslodzes attiecība (Covid-19)

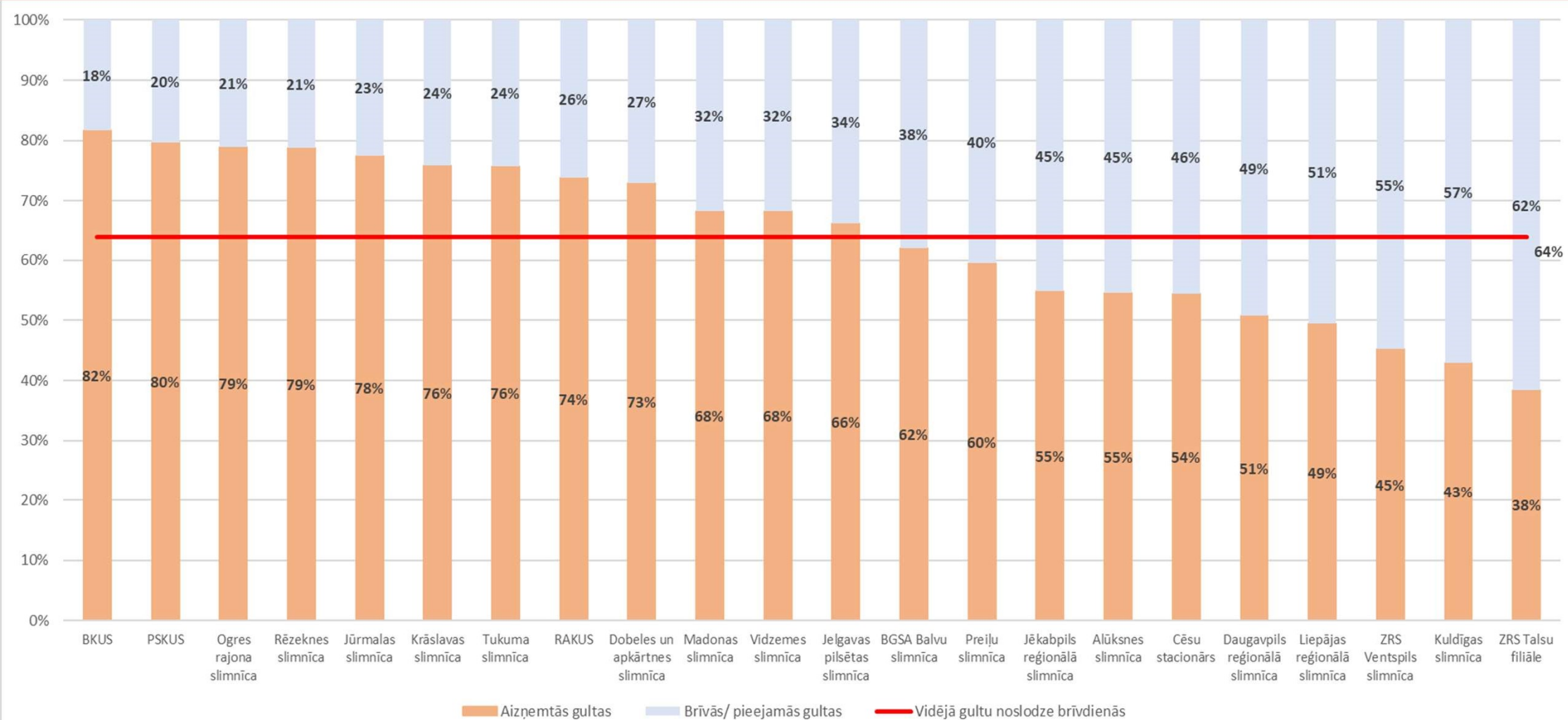
\* Kopskaitā iekļautas reanimācijas/ intensīvās terapijas gultas pieaugušajiem un bērniem



## 21 Neatliekamās medicīniskās palīdzības slimnīcas gultu noslodze darba dienās (2.03. – 8.03.)



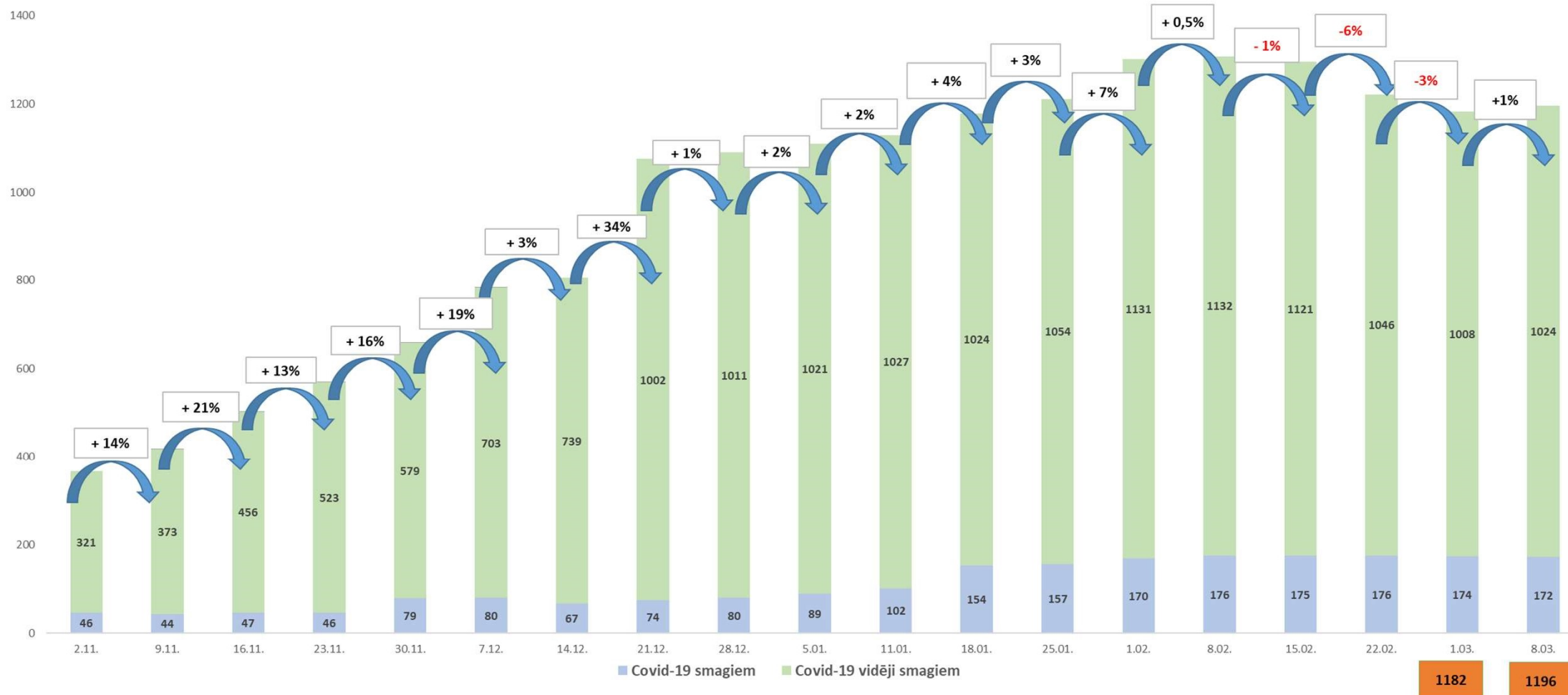
## 21 Neatliekamās medicīniskās palīdzības slimnīcas gultu noslodze brīvdienās (6.03. – 7.03.)





# Covid-19 pacientiem piemēroto gultu skaits 17 stacionārās ārstniecības iestādēs (02.11.2020. – 08.03.2021.)

\* Kopskaitā nav iekļautas BKUS Covid-19 gultas

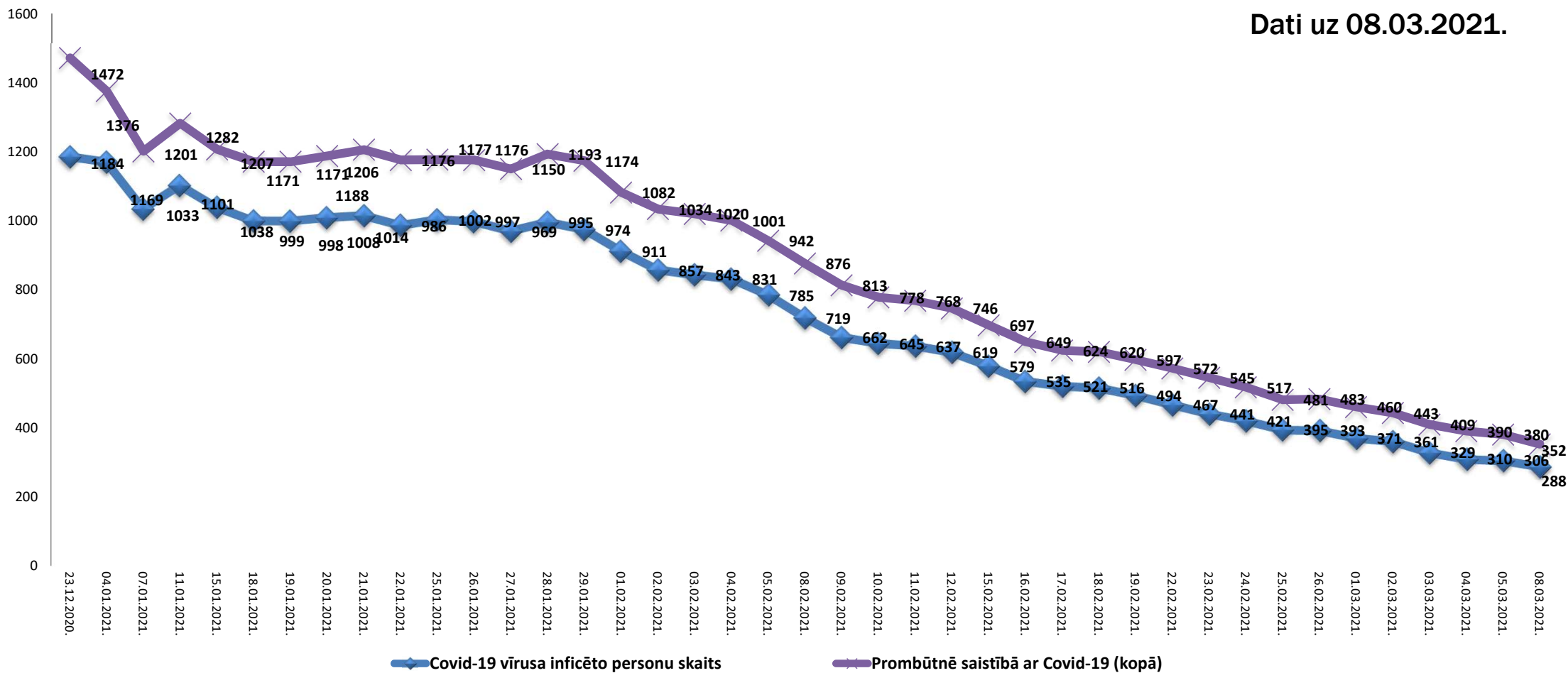


# NMP slimnīcas, kurās ir traucēta / ierobežota NMP palīdzas sniegšana atsevišķos profilos

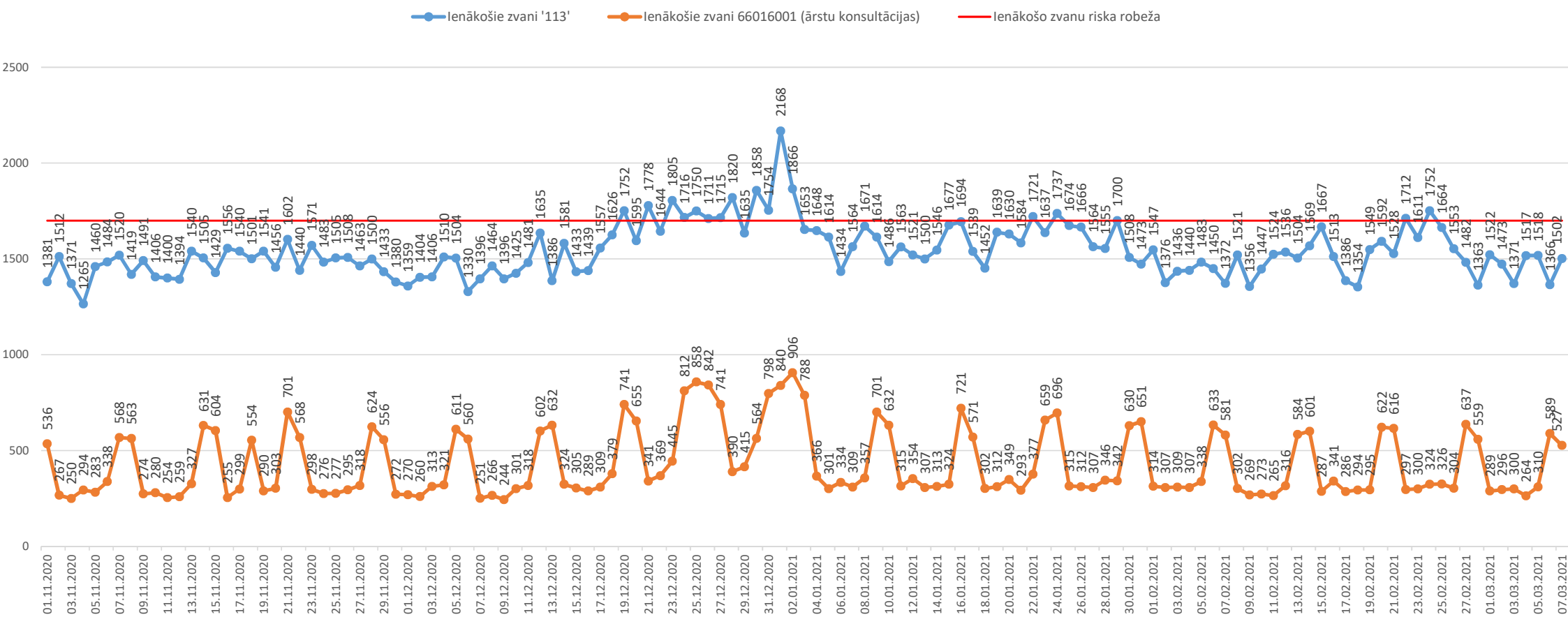
<i>Nr.p.k.</i>	<i>Ārstniecības iestāde</i>	<i>Datums no/līdz</i>	<i>Ierobežota/traucēta NMP nodrošināšana</i>
1	Kuldīgas slimnīca	No 09.02.2021.-	Netiek nodrošināts endoskopijas izmeklējums
2	Krāslavas slimnīca	No 12.02.2021.-	Netiek uzņemti internā profila pacienti
3	Tukuma slimnīca	No 26.02.2021.-	Nav vietu hronisko pacientu nodaļā

# Darbinieki prombūtnē NMP slimnīcās (Saslimuši ar Covid-19/ Kontaktpersonas / Pašizolācijā)

Dati uz 08.03.2021.



# Neatliekamās medicīniskās palīdzības dienesta operatīvās vadības centrā ienākošo zvanu skaits





# Neatliekamās medicīniskās palīdzības dienesta brigāžu izpildīto izsaukumu skaits

